

## NOTE D'INFORMATION

<b>Numéro de Note :</b>	SYS2014_08_06_1	<b>Date :</b>	06/08/2014
<b>Catégorie :</b>	Struxuware Building Opération 1.4.1		
<b>Sujet :</b>	Mise à jour AS de la version 1.5 vers 1.4.1		
<b>Rédigé par :</b>	Pascal JOUAUX		

Il se peut que vous receviez des Automation Servers en version 1.5.

Cette version 1.5 de SBO n'est pas encore disponible pour la France. Il est nécessaire de mettre à jour l'AS en version 1.4.1 (Dernière version officielle).

**C'est opération est uniquement possible par le câble USB.**

Lorsque vous connectez votre câble USB à un AS en version 1.5 avec l'application « Device Administrator », vous verrez apparaître l'AS dans la fenêtre :

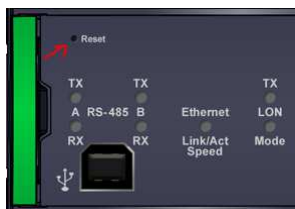


Le champs « Software version » sera vide.

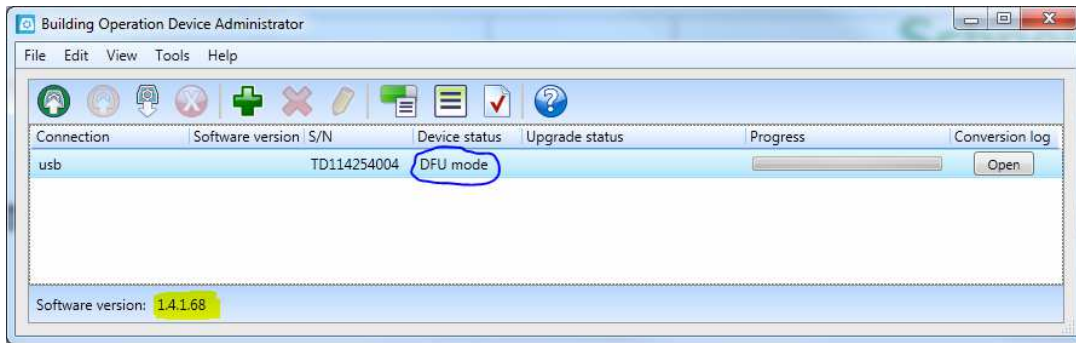
Dans cet état vous ne pourrez pas le mettre à jour.


Pour le mettre à jour procédez de la manière suivante :

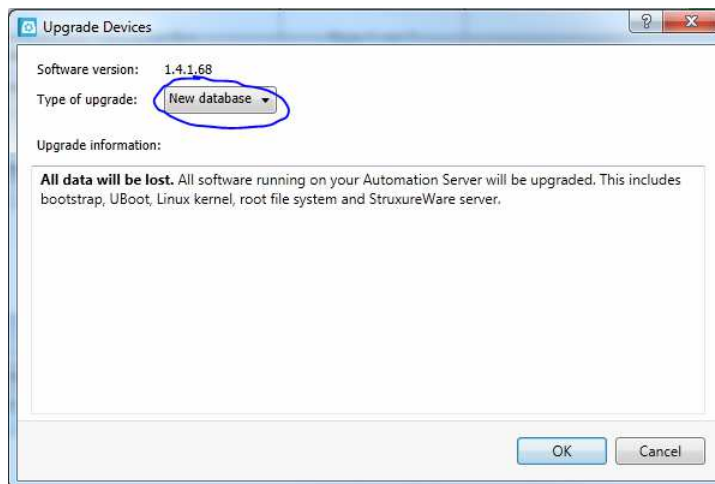
- Laissez le câble USB connectez.
- Appuyez 3 fois rapidement sur le bouton reset de l'AS



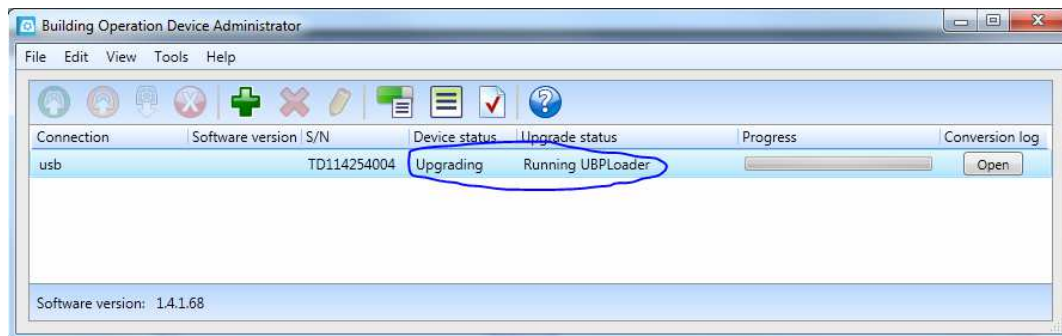
- L'AS va disparaître de « Device Administrator » pour ensuite revenir après 10-15 secondes. Le status doit-être alors en « DFU Mode »



- Cliquez sur l'icône « Upgrade Device » .
- Puis sélectionnez « New DataBase » puis « OK »



- La mise à jour débute :



**Notez :**

- Que cette méthode peut-être utile pour un AS qui serait réfractaire à tout changement de firmware.
- Que l'AS est complètement ré-initialisé, adresse IP comprise, après cette manipulation.