

NOTE D'INFORMATION

Numéro de Note :	SYS2011_02_03_1	Date :	02/02/2012
Catégorie :	SIGMA		
Sujet :	Firmware automate		
Rédigé par :	Pascal JOUAUX		

*** Complément à la note précédente SYS2011 02 02 1***

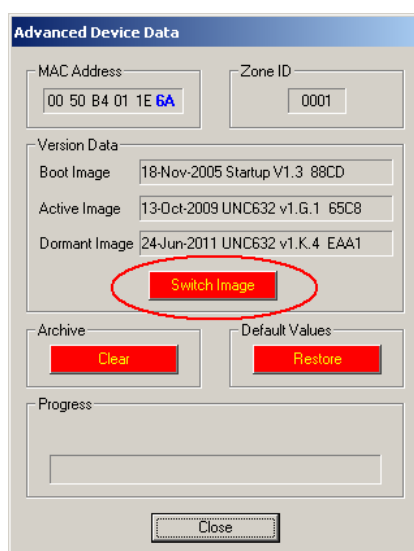
Il est possible que vous rencontriez des soucis avec ce nouveau firmware et des PC un peu ancien.

Il semble qu'il y ait une incompatibilité entre les évolutions du firmware et des anciens cartes réseau.

Le symptôme est simple, après avoir basculé sur le nouveau firmware, il est possible qu'un PC un peu ancien ne réponde plus (Sigma ou Ping), alors qu'un PC plus récent n'aura aucun problème.

De ce fait je vous invite à être très vigilant lors d'une éventuelle mise à jour. Je vous invite à faire l'essai sur un automate et de vous assurer que ce dernier communique toujours avec Sigma après le basculement.

Si après le basculement vous rencontrez le problème, il faudra aller sur l'automate avec SDCU et faire le basculement depuis la fonction « advanced... » / « Switch Image » de SDCU



Si vous ne rencontrez pas de souci sur le premier essai, vous pourrez basculer le reste sans souci.