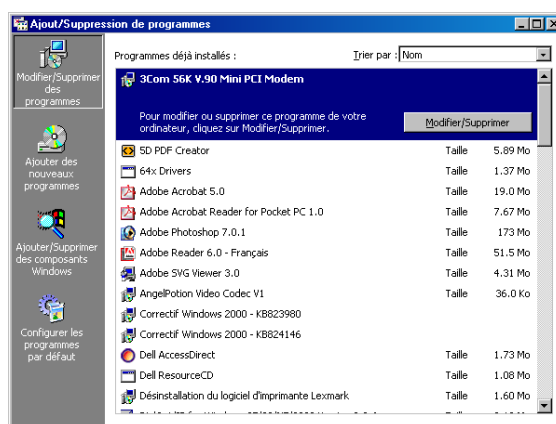


NOTE D'INFORMATION TECHNIQUE

Numéro de Note :	SYS201012004_1	Date :	20/01/2004
Catégorie :	Sigma		
Sujet :	Procédure Installation Sigma v340		

Avant toute chose il faut désinstaller les éventuelles anciennes versions du sigma par le panneau de configuration de windows → ajout/suppression de programme :



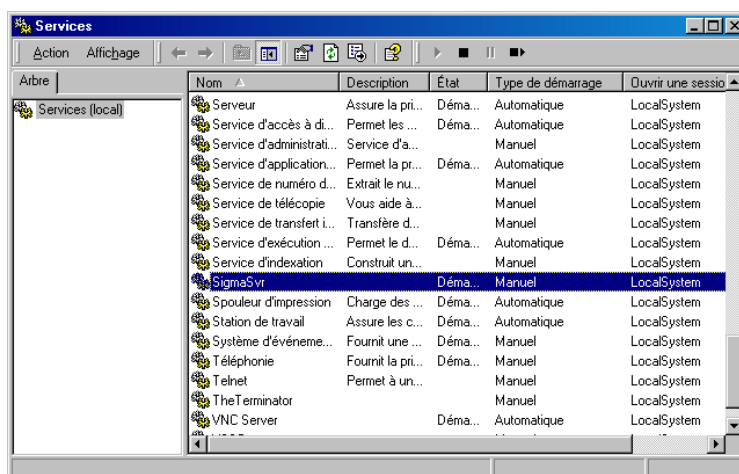
Avant la désinstallation, pensez à faire une sauvegarde du répertoire C:\sigma\data.

Après la désinstallation, arrêtez le PC (et non redémarrer). Ensuite remettez en marche le PC.

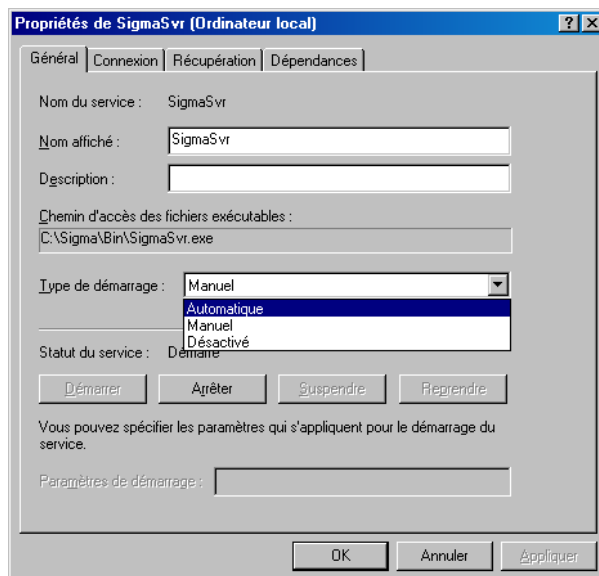
Ceci fait, lancer l'installation du logiciel. Répondre aux questions avec les paramètres par défaut. A la fin de l'installation, ne pas redémarrer automatiquement le PC, choisir l'option redémarrer plus tard. Ensuite, arrêtez le PC (et non redémarrer). Ensuite remettez en marche le PC.

Copier le Patch FR dans le répertoire C:\sigma\bin .

Allez dans Panneau de configuration → Outil d'administration → Services. Recherchez SigmaSvr.



Avec le bouton droit faire propriété et dans type de démarrage sélectionner automatique :



Validez en cliquant sur OK.

Redémarrez votre PC. Au redémarrage, le serveur de communication se lance en tant que service.