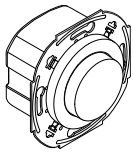


Valonsäädin LED 400W

Käyttöohjeet



SBD200LED
Tuotenumero WDE011626, WDE011627

Käyttäjän turvallisuus



VAARA

Vakavien aineellisten vahinkojen ja henkilövahinkojen vaara, esim. tulipalon tai sähköiskun aiheuttamana, jos sähköasennus tehdään epäasianmukaisesti.

Turvallisen sähköasennuksen voi suorittaa vain henkilö, jolla on perustiedot seuraavilta aloilta:

- kiinteään sähköverkkoon kytkeminen
- sähkölaiteasennukset
- sähkökaapeleiden asentaminen

Nämä taidot ja kokemus ovat yleensä vain päteville ammattilaisilla, joilla on kokemusta sähköasennustekniikasta. Jos nämä vähimmäisvaatimukset eivät täyty tai niitä ei joltakin osalta oteta huomioon, vastaat yksin kaikista aineellisista vahingoista ja henkilövahingoista.



VAARA

Sähköiskun aiheuttama hengenvaara.

Lähdössä voi olla sähköjännite, vaikka laite on kytketty pois päältä. Kytke aina virta pois tulovirran esisulakkeen avulla ennen yhdistetyille sähkölaitteille tehtäviä töitä.

Yleisvalonsäätimen tutustuminen

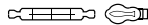
Yleiskäyttöisellä Valonsäädin LED 400W (jota kutsutaan seuraavassa **valonsäätimeksi**) voi kytkeä ja säätää ohmisia, induktiivisia tai kapasitiivisia kuormia:



Himmennettävät LED-lamput



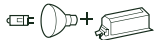
Hehkulamput
(ohminen kuorma)



230 V:n halogeenilamput
(ohminen kuorma)



Säädettävällä käämimuuntajalla varustetut pienjännitteiset halogeenilamput
(induktiivinen kuorma)



Elektronisella muuntajalla varustetut pienjännitteiset halogeenilamput
(kapasitiivinen kuorma)

Valonsäädin tunnistaa kytketyn sähkölaitteen automaattisesti. Säädin on varustettu ylikuormitus-, oikosulku- ja ylikuumentumissuojauksella. Tämän lisäksi säädin on varustettu myös pehmeäkännistystoiminnolla.

Käyttäjä voi valita säätimen valonsäätöalueen ja käyttötilan (vaihekulman laskevan reunan säätö tai vaihekulman nousevan reunan säätö).



HUOMIO

Laite saattaa vaurioitua!

- Käytä valonsäädintä aina säätimen mukana toimitettujen teknisten tietojen mukaisesti.
- Yhdistetyt valonsäätimet saattavat vaurioitua, mikäli laitteisiin yhdistetään samanaikaisesti erilaisten kuormien yhdistelmiä (induktiivisia ja kapasitiivisia kuormia).
- Valonsäädin on tarkoitettu käytettäväksi sinimuotoisilla verkkojännitteillä.
- Valonsäätimen yhteydessä saa käyttää ainoastaan säädettäviä muuntajia.
- Säädettäviä pistorasioita ei saa käyttää. Ylikuormituksen ja sopimattomien laitteiden kytkemisen vaara on liian suuri
- Jos jotain liitintä käytetään silmukointiin, sisäosa on suojattava 10 A:n johdosuojakatkaisijalla.

Laitteen asentaminen

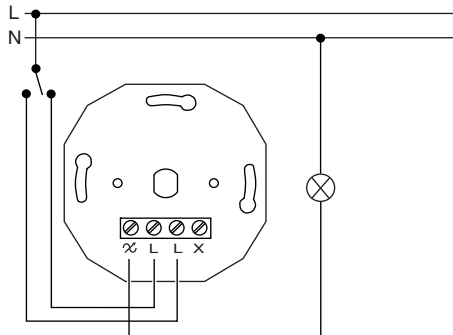


Jos valonsäädintä ei asenneta yksittäiseen vakio-malliseen oppoasennuskoteloon, kuormaraja pienenee seuraavasti lämmön hajaantumisen rajoittumisen vuoksi:

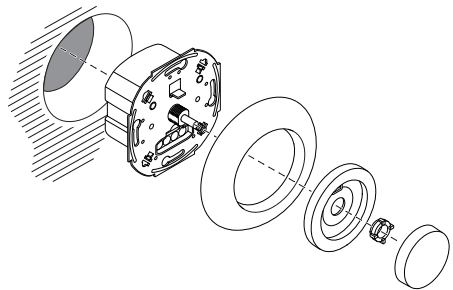
Kuorman pienenneminen	Asennustapa
25 %	Rakoseinään*
	Useita yksiköitä asennettu yhdistelmäksi*
30 %	1- tai 2-osaiseen pinta-asennettavaan koteloon
50 %	3-osaiseen pinta-asennettavaan koteloon

* Laske kuormarasitukset yhteen useampien asennustapojen tapauksessa.

Sisäosan johdottaminen



Valonsäätimen asentaminen



Laitteen asetukset

Dimmeområde

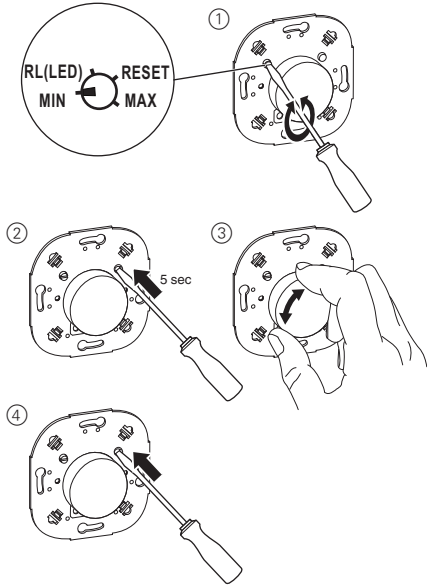
Dimmeområdet for dimmeren kan ved behov tilpasses til dimmeområdet for pærer fra ulike produsenter.

Innstilling av dimmeområdet



Avhengig av dimmeområdet for pæren kan det oppstå feilfunksjoner for verdier i nærheten av maksimal og minimal lysstyrke. (Se kapittelet "Hva gjør jeg hvis det oppstår et problem?").

Innstilling av minimal og maksimal lysstyrkeverdi.

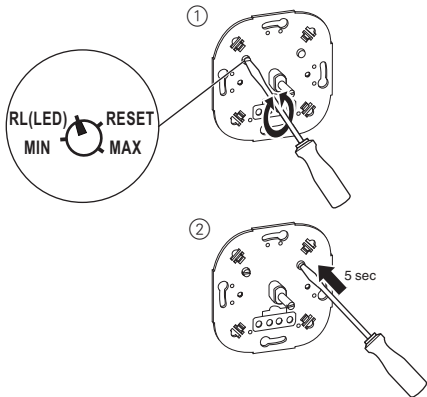


- ① Sett potensiometeret på MIN/MAX.
- ② Trykk mikroknappen inne i 5 sekunder. (Lampen lyser kort).
- ③ Drei vrikknappen til ønsket minimal/maksimal lysstyrke.
- ④ Trykk kort på mikroknappen. Den valgte lysstyrken lagres som minimum/maksimum lysstyrke og innstillingsmodus lukkes.

Driftsmodus

Standardinnstillingen for dimmeren er RC-modus. Dimmeren registrerer den tilkoblede lasten automatisk, men dette kan føre til feilfunksjoner på visse pærer (se produsentens spesifikasjoner). I slike tilfeller kan du tilpasse driftsmodusen.

Bytte driftsmodus til RL LED-modus

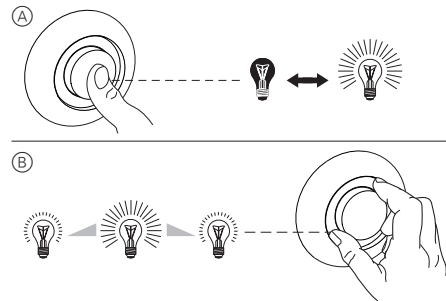


- ① Sett potensiometeret på RL(LED).
- ② Trykk mikroknappen inne i 5 sekunder. (Lampen lyser kort).

Driftsmodusens veksler til "lederkantfase for LED-lamper" (RL LED-modus) og minimal/maksimal lysstyrkeverdi tilbakestilles.

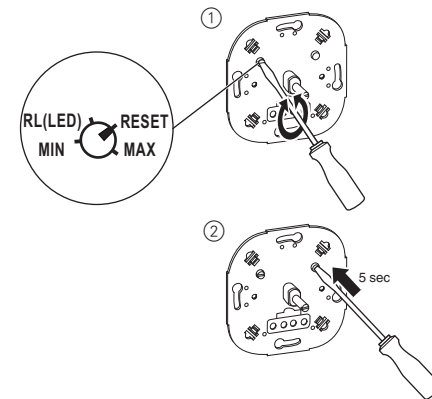
i I driftsmodusens "lederkantfase for LED-lamper" (RL LED-modus) kan LED-pærer bare tilkobles til opptil 10 % av maksimalt tillatt dimmerlast.

Laitteen käyttö



- A Kiertosäädintä painetaan: kytketyt lamput syttyvät tai sammuvat.
- B Kiertosäädintä kierretään myötä- tai vastapäivään: kytkettyjen lamppujen valo muuttuu kirkkaammaksi tai himmeämmäksi.

Oletustilan palauttaminen



- ① Aseta potentiometri asentoon RESET.
- ② Paina mikropainiketta 5 sekunnin ajan. (Lamppu syttyy hetkeksi.)

Säädin siirtyy käyttötilaan "vaihekulman laskeva reuna" (RC-tila), ja kirkkauden minimi-/maksimi-arvo palautuu alkutilaan.

Toimenpiteet ongelmatilanteissa

Valonsäädin himmentää valaistusta oikein käytön aikana. Valaistuksen kirkkautta ei ole kuitenkaan mahdollista enää lisätä.

- Anna valonsäätimen jäähtyä ja vähennä sitten yhdistettyä kuormaa.

Kuormaa ei voi kytkeä uudelleen päälle.

- Anna valonsäätimen jäähtyä ja vähennä sitten yhdistettyä kuormaa.
- Korjaa mahdolliset oikosulut.
- Uusi vialliset kuormana toimivat laitteet.

Kuorma himmenee minimikirkkauden tasolle.

- Piiri on ylikuormittunut. -> Pienennä kuormaa.
- Piiri alittaa minimikuorman tason. -> Kasvata kuormaa.
- Säätöalue on virheellinen. -> Pienennä kirkkauden maksimi-arvoa.

Kuorma välkky minimikirkkauden tasolla.

Piiri alittaa pienimmän mahdollisen kirkkausarvon.

- Kasvata kirkkauden minimiarvoa (säädä kirkkauden säätöalue).

Kuorma välkky jatkuvasti.

Laitteeseen on asetettu väärä käyttötila.

- Aseta käyttötilaksi "LED-lamppujen vaihekulman nousevan reunan säätö" (RL LED -tila).
- Vaihtoehtoisesti voit asettaa käyttötilan oletusasetusten mukaiseksi.

Kuormaa voi säätää vain hieman.

- Aseta valonsäätöalue.
- Aseta käyttötilaksi "LED-lamppujen vaihekulman nousevan reunan säätö" (RL LED -tila).

Tekniset tiedot

Nimellisjännite:	AC 230 V ~, 50/60 Hz
Kytkentäteho:	
LED-lamput (RC-tila):	4-200 VA
LED-lamput (RL LED -tila):	4-40 VA
Hehkulamput:	4-400 W
230 V:n halogeenilamput:	4-400 W
LV-halogeenilamput säädettävällä käämimuuntajalla:	4-400 VA
LV-halogeenilamput elektronisella muuntajalla:	4-400 VA
Nollajohdin:	Ei vaadita
Liittimet:	Ruuviliittimet enintään 2,5 mm ² :n poikkipinnoille
Suojaus:	16 A:n johdonsuojakatkaisija
Ominaisuudet:	<ul style="list-style-type: none"> • Suojattu oikosululta • Suojattu ylikuormituksesta • Pehmeäkännistys • Kestää ylikuormenemista • Automaattinen kuorman-tunnistus



Toimita laite kotitalousjätteistä erotettuna viralliseen jätteen vastaanottopisteeseen. Ammattimainen kierrätys suojelee ihmisiä ja ympäristöä mahdollisesti haitallisilta vaikutuksilta.

Schneider Electric Industries SAS

Voit esittää teknisiä kysymyksiä maakohtaiseen asiakaspalveluun.

schneider-electric.com/contact