

Liiketunnistin Basic 2300 W



WDE002366, WDE002766,
WDE003366, WDE003766,
WDE004366, WDE004766

Käyttäjän turvallisuus

VAARA
Sähkövirta aiheuttaa kuoleman-
vaaran.

Laitetta saa käsitellä vain ammatti-
taitoinen sähköasentaja. Noudata
maakohtaisia määräyksiä.

Käyttökohteet

Liiketunnistin Basic 2300 W on tarkoitettu
ennen kaikkea valaistuksen ohjaukseen.
Kun liiketunnistin havaitsee liikkuvan
lämmönlähteen (esim. ihmisen), kuorma
kytkeytyy edellyttäen, että ympäristön
valaistustaso alittaa asetetun luksiar-
von. Siten valot syttyvät vain, kun niitä
tarvitaan.

Esimerkkejä käyttökohteista:

- WC:t ja kylpyhuoneet
- porraskäytävät
- kopiokonehuoneet
- keittiöt

Liiketunnistin havaitsee liikkeen alueella,
jonka koko on 120 m². Alueella 30 m²
havaitaan sekä liike että läsnäolo.

Asetuksiin pääsee käsiksi avaamalla
liiketunnistimen etulevyn.

HUOMIO!

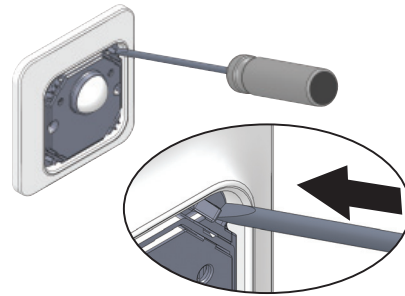
- Liiketunnistin vaatii nollajohtimen.
- Muista jättää ohjeet loppukäyttäjälle
asennuksen jälkeen.
- Liiketunnistin on tarkoitettu vain
sisäkäyttöön.

Asennus

Liiketunnistin voidaan asentaa CEE 60-
koteloihin, cc = 60 mm.



Kun sisäosa on kiin-
nitetty seinään, kiin-
nitetään ulkokehys,
asennuskehys ja
keskiölevy.



Asenna ensin ulkokehys. Aseta asennus-
kehys paikoilleen ja paina asennuskehys-
sen kaikki neljä nurkkaa pohjaan saakka
ruuvimeisselillä. Kiinnitä viimeiseksi kes-
kiölevy painamalla kevyesti paikoilleen.



Ajastimen asetukset

Sisäänrakennetulla ajastimella määri-
tellään, kuinka kauan liiketunnistimen
ohjaama valo palaa viimeksi havaitun
liikkeen jälkeen.



Minimiaika = 1 sekunti.



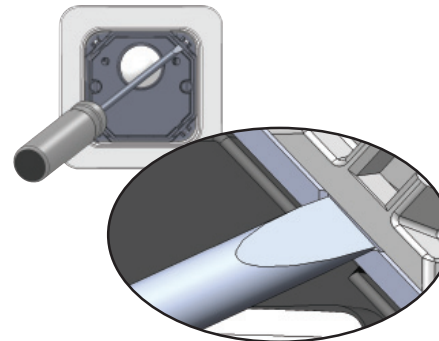
Tehdasasetus = 5 minuuttia,
suositeltu aloitusasetus.



Aikaa voidaan lyhentää, jos
halutaan säästää sähköä.

Tehdasasetus: Keski-asento
Ajastinaika: 5 minuuttia.

Irrotus



Asennuskehys irrotetaan painamalla ja
vääntämällä varovasti ruuvimeisselillä
jokaisesta neljästä nurkasta. Väännä ja
paina ruuvitaltalla jokaisesta nurkasta.



Valaistustaso

Valaistustason säätö ratkaisee, kuinka
pimeää pitää olla, jotta liiketunnistimen
ohjaama valo syttyisi.



Minimi: Valo on aina sammu-
tettu.



Keskikorkea: Tehdasasetus
(50 luksia).



Maksimi: Valo syttyy aina,
valaistuksesta riippumatta.

Jos halutaan alhaisempi valaistustaso,
potentiometriä kierretään kuuta esittävän
kuvan suuntaan.

Jos halutaan korkeampi valaistustaso,
potentiometriä kierretään aurinkoa esittä-
vän kuvan suuntaan.

*Tehdasasetus: Keski-asento (noin 50
luksia liiketunnistimen luona).*

Suurempi järjestelmä

Jos halutaan valvoa suurempaa aluetta,
useita liiketunnistimia voidaan kytkeä
yhteen.

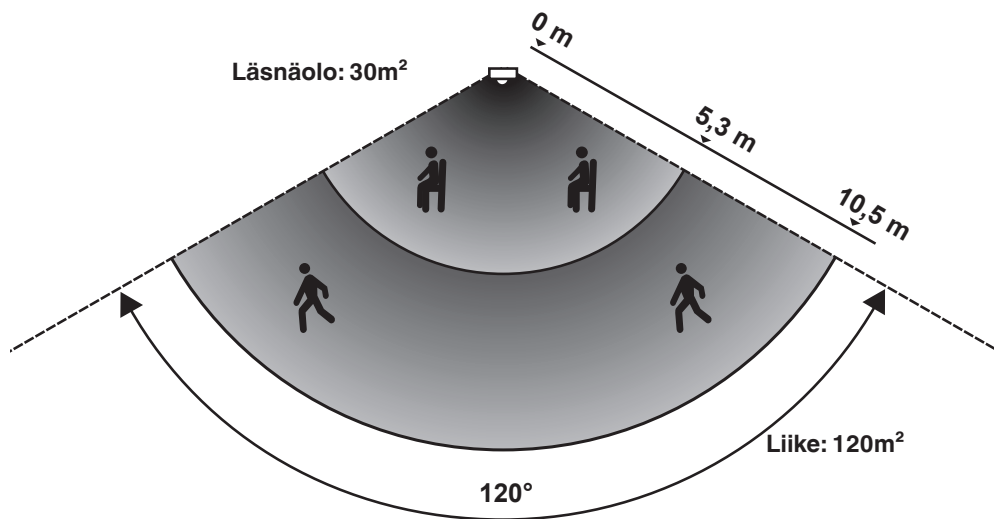
Isäntä/orja-järjestelmä (Master/Slave)

Isännän (Master) tulee olla mallia Multi
2300W (SE PIR 3w MED) tai 2,2M (SE PIR
3w ADV). Isäntä asetetaan automaatti- tai
manuaaliasentoon (katso kyseisen tuotteen
kohdasta "Perustoiminnot"). "Orjat" (Slaves)
asetetaan lyhimmälle ajastinajalle (katso
kohtaa "Ajastimen asetukset"). "Orjat" kom-
munikoivat isännän kanssa ja ilmoittavat,
kun ne havaitsevat liikettä.

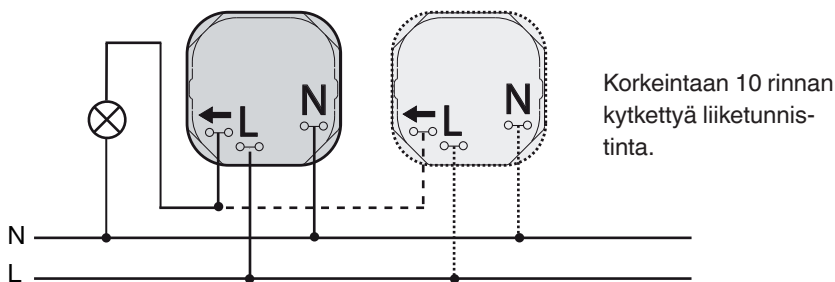
Porraskäytäväautomatiikka

Liiketunnistin asetetaan lyhimmälle
ajastinajalle (katso kohtaa "Ajastimen
asetukset").

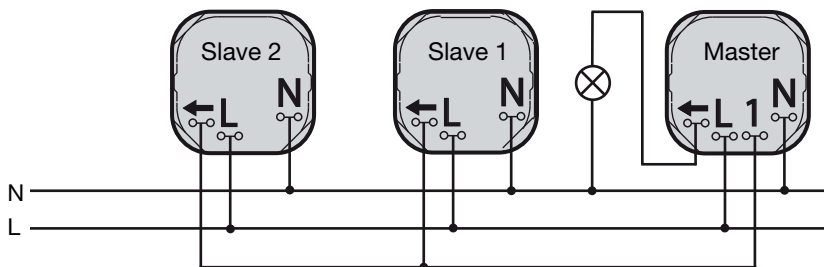
Peittoalue



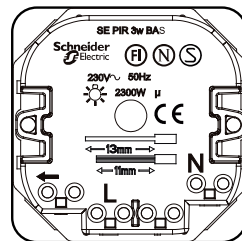
Kytkenäkaavio



Isäntä (Master): Perustoiminto "automaattinen"



Korkeintaan 10 "orjaa" (Slaves).



L: Vaihejohdin (230V AC)
 ←: Relelähtö kytkettyyn kuormaan
 N: Nollajohdin

Isäntä/orja-kytkentä (Master/slave)

Isäntä (Master): Isännän tulee olla mallia Multi 2300W (SE PIR 3w MED) tai 2,2M (SE PIR 3w ADV). Isäntä asettuu automaattisesti oikeaan asentoon.

Orja (Slave): "Orjat" asetetaan lyhimmälle ajastinajalle (katso kohtaa "Ajastimen asetukset").

Tekniset tiedot

Jännitealue	230 V AC ± 10 % / 50 Hz
Tyypillinen tehonkulutus	0,2 W
Ryhmäsulake maks.	16 A
Liitännät	
Typpi	ruuvittomat pikaliittimet
Kapasiteetti	1,5 mm ² / 2,5 mm ²
Johtimien määrä	1 tai 2 liitäntää kohti
Johtimet	EK ja FK
Asennuskorkeus	1 – 1,5 metriä
Peittoalue vaakatasossa	120°
Peittoalue asennettaessa 1,2 m korkeudelle ja lämpötilan ollessa 25 °C	Liike: 120 m ² Läsnäolo: 30 m ²
Käynnistymisaika	10 sekuntia
Valaistustaso	0 – 500 luksia
Ajastinaika	1 sekunti - 20 minuuttia
Pulssiaika "orjana" Toiminta	0,6 sekuntia joka 20. sekunti.
Rinnan kytkettyjen liiketunnistinten määrä	Korkeintaan 10 kappaletta
Kotelointiluokka	IP20
Käyttölämpötila	-5 °C ... +45 °C
Ilman suhteellinen kosteus	5 % - 95 %
Sertifioinnit	SEMKO, NEMKO, FIMKO ja CCA
Direktiivit	EMC: 2004/108/EY / LVD: 2006/95/EY
Standardit	EN61000-6-1, EN61000-6-2, EN61000-6-3, EN61000-4-13 luokka 2, EN60669-2-1

Sallitut kuormitukset

☀	Hehkulamppu	2300 W
⚡	Loisteputki:	
	Kompensoimaton	1200 W
	Rinnankompensoitu	2000 VA @ 140 μF (cos φ = 0,9)
	Rinnankytketty	2 x 1200 W
	Suurtaajuuskäämi	900 W
	Halogeenilamppu, 230 W	2000 W
	Pienjännitehalogeeni-lamput:	
⚡	Rautaydinmuuntajat	1050 VA
⚡	Elektroniset muuntajat	1150 VA
	Compact fluorescent lamps	500 W
Ⓜ	Moottorit	200 VA

Schneider Electric Industries SAS

Voit esittää teknisiä kysymyksiä maasi asiakaspalveluun.
 Schneider Electric Finland Oy | 010 446 610
www.schneider-electric.fi