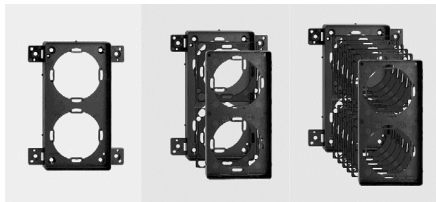


## Boîtier d'encastrement, Pour le montage affleurant du M-Plan II

Notice d'utilisation



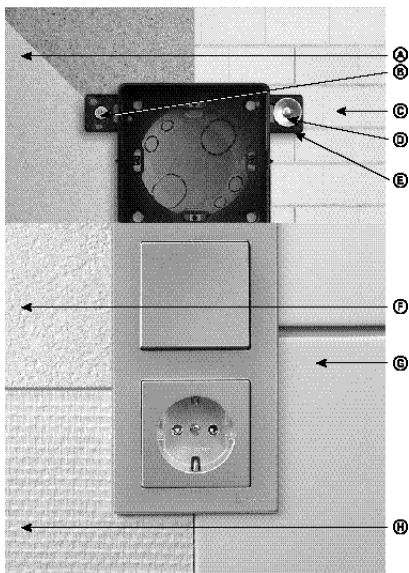
Réf. **MTN512403, MTN512503,  
MTN512603**

### Introduction

Le boîtier d'encastrement permet le montage affleurant du M-Plan II sur les plaques de plâtre ou directement sur les murs.

### Aperçu des possibilités de montage :

Figure 1 :



- (A) Plaque de plâtre
- (B) Vis
- (C) Mur
- (D) Clou
- (E) Pied
- (F) Enduit de luxe
- (G) Carrelage
- (H) Tapisserie

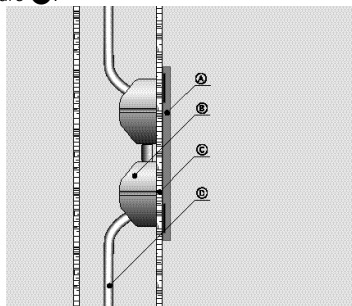
### Montage sur des cloisons de différents types

#### Installation sur mur creux

Pour les installations sur mur creux, utilisez le boîtier d'encastrement. Montez-le sur la plaque de plâtre.

- (A) Boîtier d'encastrement
- (B) Prise
- (C) Plaque de plâtre
- (D) Câble

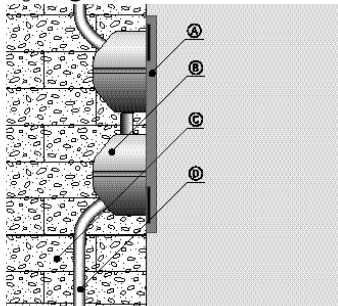
Figure 2 :



- (A) Boîtier d'encastrement
- (B) Prise
- (C) Plaque de plâtre
- (D) Câble

#### Installation sous enduit

Figure 3 :



Pour les installations sous enduit, utilisez le boîtier d'encastrement. Montez-le sur le mur.

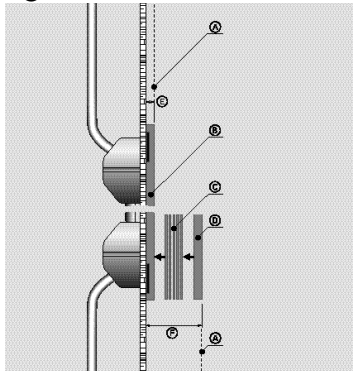
- (A) Boîtier d'encastrement
- (B) Prise
- (C) Mur
- (D) Câble

### Adaptation aux conditions de montage :

#### Caractéristiques techniques :

- L'utilisation de plaquettes intermédiaires et les socles d'ajustement permet de faire varier la hauteur d'ajustement de la surface du mur entre 9,5 et 17,5 mm.
- Chaque plaquette intermédiaire utilisée permet un ajustement de 1,2 mm.

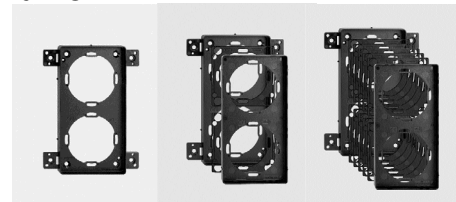
Figure 4 :



- (A) Surface de la cloison finie
- (B) Boîtier d'encastrement
- (C) Plaquettes intermédiaires
- (D) Socle d'ajustage
- (E) min. 9,5 mm
- (F) max. 17,5 mm

#### Exemples illustrés :

Figure 5 :



- Hauteur d'ajustement de 9,5 mm grâce au boîtier d'encastrement (min.)
- Hauteur d'ajustement de 12,5 mm grâce au boîtier d'encastrement + 1 plaquette intermédiaire et socle d'ajustage
- Hauteur d'ajustement de 17,5 mm grâce au boîtier d'encastrement + 5 plaquettes intermédiaires et socle d'ajustage (max.)

### Montage du boîtier d'encastrement :

Figure 6 :

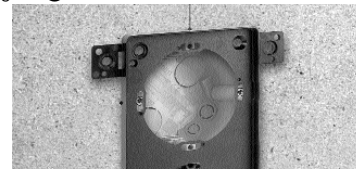


- Encastrer les prises dans le mur de façon à ce qu'elles ne dépassent pas.
- Tracer des lignes de repère au-dessus et au-dessous.
- Aligner les prises selon les lignes de repère et à l'aide du niveau à bulle.



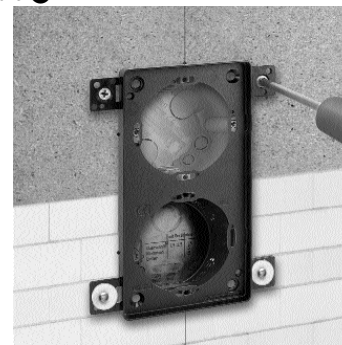
Remarque : Retirez les vis présentes sur les prises !

Figure 7 :



- Aligner le boîtier d'encastrement en haut et en bas de façon à ce que les crochets soient dans l'alignement des lignes de repère tracées.

Figure 8 :



- Visser le boîtier d'encastrement sur la plaque de plâtre ou le clouer sur le mur.
- Adapter la hauteur du boîtier d'encastrement, de 9,5 à 17,5 mm, à la situation de montage.



Remarque : Le bord du boîtier d'encastrement ne doit pas dépasser de la surface de la cloison, une fois celle-ci finie (p. ex. crépi, tapisserie, carrelage, etc.).

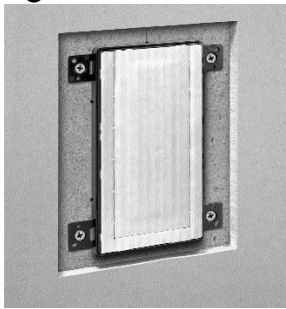
### Montage du M-Plan II sur le boîtier d'encastrement

Explication à l'aide de trois exemples :

- Cloisons en plaques de plâtre tapissées
- Cloisons en plaques de plâtre enduites
- Carrelage

### Cloisons en plaques de plâtre tapissées:

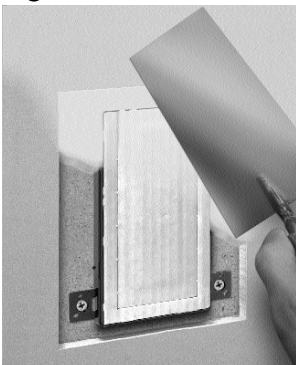
Figure 9:



Dans cet exemple, la hauteur d'ajustement est de 9,5 mm.

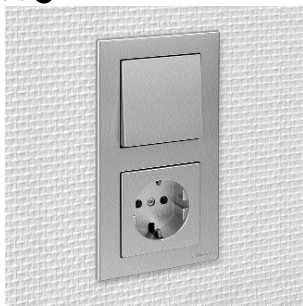
- Emboîter la protection contre l'enduit dans le boîtier d'encastrement.
- Découper la deuxième plaque de plâtre et la poser.

Figure 10:



- Enduire l'espace libre.
- Retirer la protection du boîtier.
- Tapiser ensuite la plaque de plâtre.
- Monter les composants et les fixer à l'aide des vis jointes prévues à cet effet.
- Poser le cadre et le revêtement.

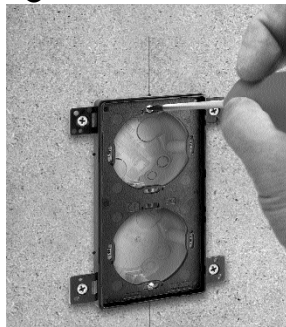
Figure 11:



M-Plan II monté sur cloison en plaque de plâtre tapissée.

### Cloisons en plaque de plâtre enduites:

Figure 12:

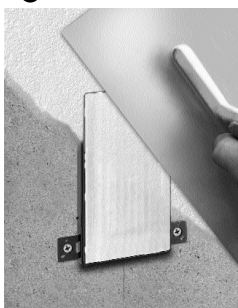


**i** Remarque : S'entendre avec le crépisseur sur la hauteur d'ajustement du boîtier d'encastrement.

Dans cet exemple, la hauteur d'ajustement est de 12,5 mm

- Visser les plaquettes intermédiaires et le socle d'ajustage à l'aide des vis fournies prévues à cet effet.

Figure 13:



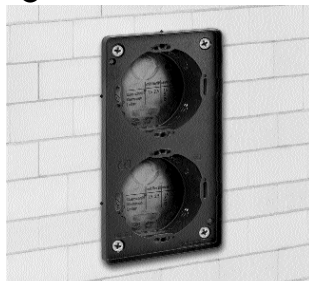
- Déchirer la protection du boîtier au niveau des perforations.
- Emboîter la protection contre l'enduit dans le boîtier d'encastrement de façon à ce que le côté le plus large soit orienté vers le haut.
- Puis enduire.

**i** Remarque : L'enduit doit être au même niveau que le rebord du boîtier d'encastrement.

- Retirer ensuite la protection du boîtier.
- Dévisser entièrement les vis.
- Monter les composants et les fixer à l'aide des vis jointes prévues à cet effet.
- Poser le cadre et le revêtement.

### Carrelage

Figure 14:



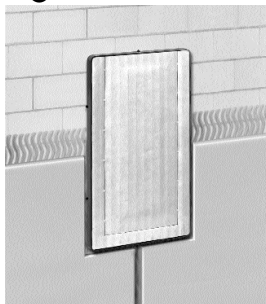
**i** Remarque : S'entendre avec le carreleur sur la hauteur d'ajustement du boîtier d'encastrement.

Dans cet exemple, la hauteur d'ajustement est de 9,5 mm

- Rompre les 4 pieds du boîtier d'encastrement au niveau des points de rupture prescrits.
- Visser le boîtier d'encastrement à l'intérieur, à l'aide de 4 vis.

**i** Remarque : Les vis ne doivent pas dépasser de la surface intérieure.

Figure 15:



- Emboîter la protection contre l'enduit dans le boîtier d'encastrement.
- Puis enduire et carrelage.
- Retirer la protection du boîtier.
- Monter les composants.
- Poser le cadre et le revêtement.

Figure 16:



M-Plan II monté sur cloison carrelée.

### Schneider Electric Industries SAS

89, boulevard Franklin Roosevelt  
F - 92500 Rueil Malmaison  
FRANCE

Tél: +33 0825 012 999

<http://www.schneider-electric.fr>

En raison de l'évolution des normes et du matériel, les caractéristiques indiquées par les textes et les images de ce document ne nous engagent qu'après confirmation par nos services.