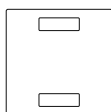
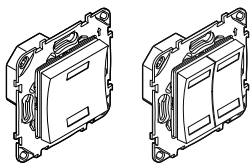


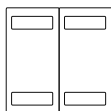
KNX Botão de Pressão

Manual de instruções



KNX Botão de Pressão único

Art.º n.º NU5530..



KNX Botão de Pressão duplo

Art.º n.º NU5531..

Acessórios necessários

A completar com:

- Moldura com o design correspondente

Para a sua segurança



PERIGO

Perigo de danos materiais graves ou lesões, p. ex. devido a incêndio ou choque eléctrico causados por uma instalação eléctrica incorrecta.

Uma instalação eléctrica segura só pode ser garantida se a pessoa em questão possuir conhecimentos básicos nas seguintes áreas:

- Ligação a redes de instalação
- Ligação de vários aparelhos eléctricos
- Instalação de cabos eléctricos
- Ligação e conexão de redes KNX

Normalmente, só profissionais especializados em instalações eléctricas possuem experiência e conhecimento neste tipo de instalações. Se estes requisitos mínimos não forem cumpridos ou respeitados de alguma forma, será considerado o único responsável por quaisquer danos materiais ou pessoais.

Conhecer o botão de pressão

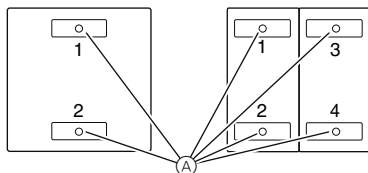
Conforme o pulsor, estão disponíveis duas a quatro teclas sensoras que pode ocupar com várias funções através do potenciómetro electrónico TE.

Pode p. ex.:

- Ligar e comutar
- Regular
- Comandar o estore
- Gravar e desactivar cenários
- Activar as funções do controlo regulado
- Definir funções de flanqueamento

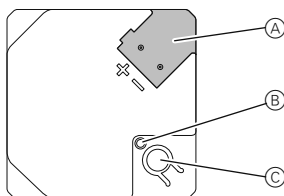
Caso necessário, pode bloquear as teclas e determinar o tipo de bloqueio.

Ligações, displays e elementos de operação



(A) LED de estado

1-4 Atribuições dos botões na ETS



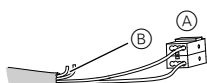
(A) Ligação de bus

(B) LED de programação

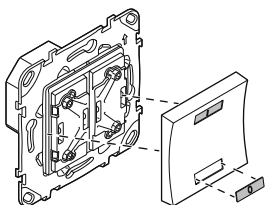
(C) Botão programador

Montar o botão de pressão

- 1 Conectar o fio bus vermelho ao terminal vermelho (+) e o fio bus preto ao terminal cinzento escuro (-) (A).



- 2 Guardar o fio de trama e de estabilidade, bem como o fio bus branco e amarelo (B). Estes não são necessários.
- 3 Conectar o terminal à conexão bus.
- 4 Fixar o botão de pressão.
- 5 Selecionar o visor necessário e montá-lo na tecla.
- 6 Colocar nas teclas.



- 7 Colocar no quadro.



O símbolo "O" só deve utilizar-se para interruptores (relés) de construção de folga normal.

Instalação em quadros de fixação de metal

Observar as seguintes instruções de instalação adicionais ao instalar aparelhos em quadros de fixação de metal.

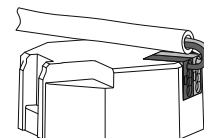
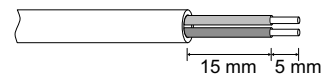


AVISO

Risco de lesões mortais devido a choque eléctrico. O dispositivo pode danificar-se.

O isolamento básico para o anel de retenção deve ser sempre assegurado por cabos SELV.

- Observar os seguintes comprimentos de remoção do isolamento e as instruções relativas aos cabos de passagem.



Se existir apenas um isolamento de fio único, deve restituir o isolamento básico.

- Puxar uma manga de isolamento ou o encapamento do cabo de bus sobre os fios individuais.

Colocar o pulsor em funcionamento

- 1 Efetuar os ajustes pretendidos na ETS.

- 2 Premir o botão programador.

O LED programador acende-se.

- 3 Carregar o endereço físico e a aplicação para o aparelho a partir do ETS.

O LED programador apaga-se.

- 4 Escrever o endereço físico na etiqueta.

Informação técnica

Alimentação de corrente: DC 24 V

te:

Ligação KNX: Terminal de ligação bus

Elementos de indicação: LED de estado

1 LED de programação

Elementos de operação: Teclas de comando

1 botão programador

Temperatura ambiente

de operação: -5 °C to +45 °C

Tipo de protecção: IP 20

Inicialização: O aparelho está pronto para ser operado após 5 a 10 segundos.



Separar o dispositivo do restante lixo doméstico colocando-o num ponto de recolha oficial. A reciclagem profissional protege o ambiente e as pessoas de possíveis efeitos prejudiciais.

Schneider Electric Industries SAS

Para perguntas técnicas, queira contactar o Centro de Atendimento ao Cliente do seu país.

schneider-electric.com/contact