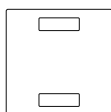
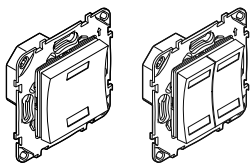


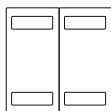
## Pulsador KNX

Instrucciones de uso



### Pulsador KNX Pro individual

Art. n.º NU5530..



### Pulsador KNX Pro doble

Art. n.º NU5531..

## Accesorios necesarios

Para completar con:

- Marco con el diseño correspondiente

## Por su propia seguridad



### PELIGRO

**Peligro de daños materiales o lesiones graves, causados, p. ej., por fuego o por descarga eléctrica, debido a una incorrecta instalación eléctrica.**

La seguridad durante la instalación eléctrica solo se puede garantizar si la persona encargada de la misma cuenta con nociones básicas en los siguientes campos:

- Conexión a redes de instalación
- Conexión de varios dispositivos eléctricos
- Tendido de cables eléctricos
- Conexión y creación de redes KNX

Por lo general, solo los trabajadores cualificados con formación en el ámbito de la tecnología de instalaciones eléctricas poseen los conocimientos y la experiencia para llevar a cabo este trabajo. Si no cumple estos requisitos mínimos o desatiende alguno de ellos, la responsabilidad por los daños materiales o las lesiones a personas recaerá exclusivamente sobre usted.

## El pulsador

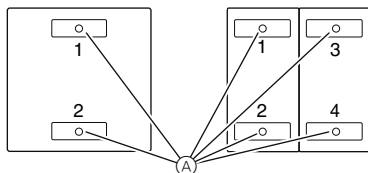
Según el tipo de pulsador tiene a su disposición dos o cuatro placas sensoras a las que puede asignar diversas funciones con el ETS.

Se puede p. ej.:

- Conectar y conmutar
- Modificar la intensidad de luz
- Controlar persianas
- Memorizar y activar escenas
- Activar las funciones de la regulación continua
- Definir las funciones de flancos

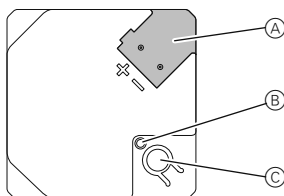
Si lo desea, puede bloquear las teclas y determinar el tipo de bloqueo.

## Conexiones, indicadores y elementos de control



(A) LED de estado

1-4 Botones de asignación en el ETS



(A) Conexión de bus

(B) LED de programación

(C) Botón de programación

## Montaje del pulsador

① Conecte el cable de bus rojo en el borne rojo (+) y el cable de bus negro en el borne gris oscuro (-) (A).



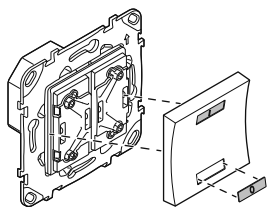
② Guarde la pantalla y el hilo conductor, así como los cables de bus blanco y amarillo (B). No son necesarios.

③ Conecte el borne a la conexión de bus.

④ Fije el pulsador.

⑤ Seleccione el visor necesario y móntelo en la tecla basculante.

⑥ Coloque las teclas basculantes.



⑦ Coloque el marco.



El símbolo "O" solo se debe usar para interruptores (relés) con una abertura normal.

## Instalación en marcos fijadores de metal

Tenga en cuenta las siguientes instrucciones adicionales de instalación al instalar dispositivos en marcos fijadores de metal.

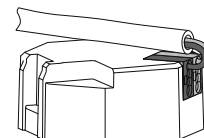
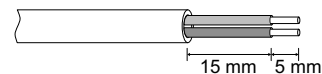


### ADVERTENCIA

**Peligro de lesiones mortales por electrocución. El dispositivo puede resultar dañado.**

Siempre debe asegurarse el aislamiento básico para el anillo de retención para cables SELV.

- Observar las siguientes longitudes de desaislamiento y las instrucciones sobre la colocación de cables.



Si solo está disponible el aislamiento de cable único, se debe restaurar el aislamiento básico.

- Tirar de una manga de aislamiento o el recubrimiento del cable de bus sobre los cables individuales.

## Puesta en funcionamiento del pulsador

① Efectúe los ajustes deseados en el ETS.

② Pulse el botón de programación.

Se enciende el diodo LED de programación.

③ Cargue la dirección física y la aplicación en el dispositivo desde el ETS.

El diodo LED de programación se apaga.

④ Escriba la dirección física en la etiqueta.

## Datos técnicos

Tensión de alimentación: CC de 24 V

Conexión KNX: Borne de conexión de bus

Elementos indicadores: LED de estado

1 LED de programación

Elementos de mando: Teclas de control

1 botón de programación

Temperatura ambiente

de funcionamiento: -5 °C a +45 °C

Tipo de protección: IP 20

Inicialización: El dispositivo está preparado para funcionar tras 5 o 10 segundos.



Elimine el dispositivo separado de la basura doméstica en los puntos de recogida oficiales. El reciclado profesional protege a las personas y al medioambiente de posibles efectos negativos.

## Schneider Electric Industries SAS

Si tiene consultas técnicas, llame al servicio de atención comercial de su país.

[schneider-electric.com/contact](http://schneider-electric.com/contact)