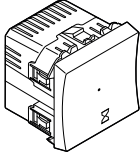
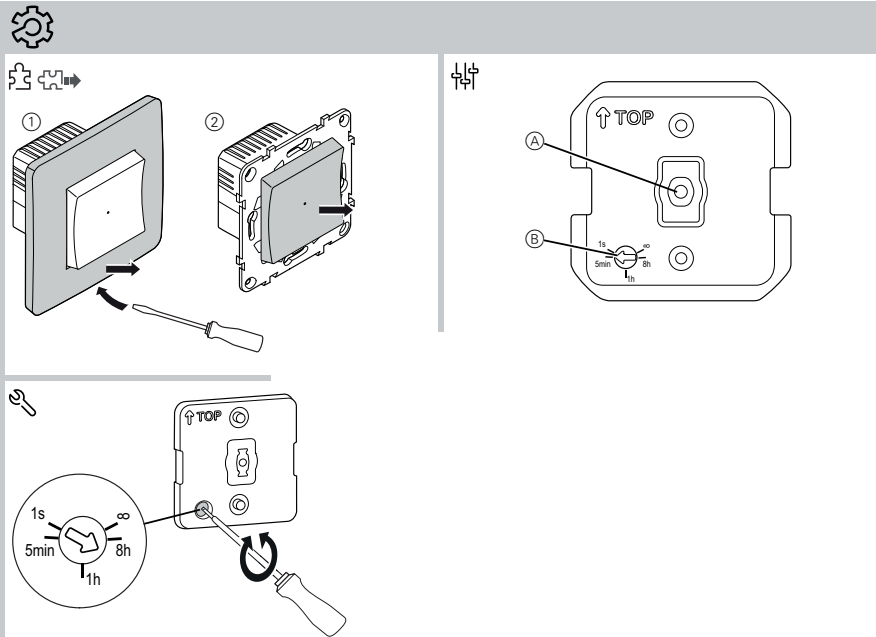
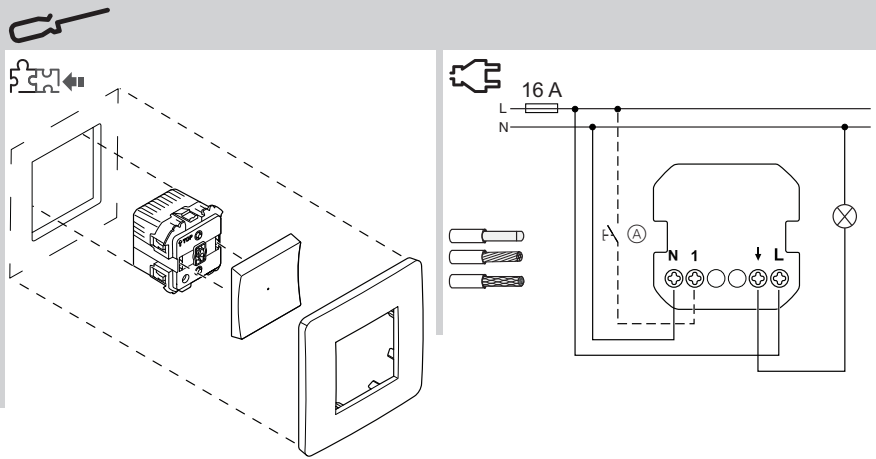


## Unica



NU353518, NU353530, NU353554



## Gerekli aksesuarlar

Şunlarla tamamlanacak:

- İlgili tasarıma sahip çerçeve

## Güvenliğiniz için

**TEHLİKE**  
**ELEKTRİK ÇARPMASI, PATLAMA VEYA ARK RİSKİ**

Yalnızca eğitilmiş profesyoneller tarafından güvenli elektrik montajı yapılmalıdır. Eğitilmiş profesyonellerin şu alanlarda ileri düzey bilgisi olmalıdır:

- Kurulum ağırlarına bağlanma
- Çeşitli elektrikli cihazların bağlanması
- Elektrik kablolarının döşenmesi
- Güvenlik standartları, yerel tesisat kuralları ve düzenlemeleri

Bu yönergelerin uygulanmaması ölüme ve ciddi yaralanmalara neden olabilir.

**TEHLİKE**  
**Elektrik çarpması sonucu ölüm tehlikesi.**

Elektrik yükü kapalı olsa dahi çıkışta elektrik akımı olabilir.

- Cihaz üzerinde çalışırken: Mutlaka besleme devresindeki sigortayı attırarak/çıkartarak cihazın elektriğini kesin.

Bu yönergelerin uygulanmaması ölüme ve ciddi yaralanmalara neden olabilir.

## Geri sayım zamanlayıcısı 10 A hakkında bilgi

Ayarlanabilir ek çalışma süresi için ohmik, endüktif veya kapasitif yükleri devreye sokmak için geri sayım zamanlayıcısı 10 A'yı (buradan sonra **zamanlayıcı** olarak anılacak) kullanabilirsiniz.

Özellikler:

- Manuel devreden çıkarma veya ek çalışma süresini etkinleştirilmiş bir ek çalışma süresi ile yeniden başlatma.
- Genişletme ünitesi (mekanik buton) ile çalıştırma
- Entegre durum LED'i

Ayarlar:

- Ek çalışma süresi: 5 dakika - 8 saat (varsayılan ayar 5 dakika)
- Sınırsız modu: Açma/kapama anahtarı
- Tetikleyici modu: İkinci zamanlayıcının kontrolü

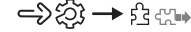
## Zamanlayıcı montajı



- (A) Genişletme ünitesi bağlantısında mekanik buton (isteğe bağlı)

## Zamanlayıcının ayarlanması

## Kapağın sökülmesi



- Çerçeveyi sökün.
- Butonu çekip çıkarın.

## Ekranlar ve kullanım öğeleri



- (A) Durum LED'i (kırmızı)  
(B) Potansiyometre

## İşlevlerin ayarlanması

**Ek çalışma süresi: 5 dk - 1 sa - 8 sa**

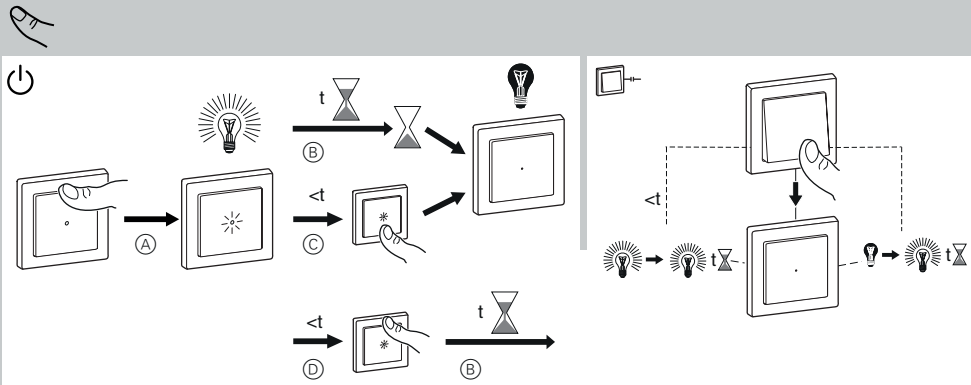
5 dakika ile 8 saat arasında sınırsız şekilde ayarlanabilen ek çalışma süresi ayarlayın. Potansiyometre saat yönünün tersine döndürüldükçe ayar daha hızlı artar.

**Sınırsız modu: ∞**

Zamanlayıcıyı sınırsız modda normal bir anahtar gibi kullanabilirsiniz. Elektrik yükleri sadece manuel olarak devreden çıkarılabilir.

**Tetikleyici modu: 1 sn**

Tetikleyici modunda zamanlayıcı kullanarak ikinci bir zamanlayıcıyı harici olarak çalıştırabilir ve bağlı elektrik yüklerini kontrol edebilirsiniz.



LED 200 W

2200 W

2000 W

1050 VA

**C** 10 A, 140 $\mu$ F

200 W

500 VA

**M** 1000 VA

## Zamanlayıcının çalıştırılması

### Zamanlayıcının yerel olarak çalıştırılması



- Zamanlayıcıyı ek çalışma süresi olarak ayarlanan süre (t) için açın.
- Ek çalışma süresi (t) geçtikten sonra zamanlayıcı otomatik olarak devreden çıkar.
- Zamanlayıcıyı ek çalışma süresi geçmeden (<t) devreden çıkarın.

Bağlı elektrik yükleri ve LED anahtarları zamanlayıcı ile devreye girer ve devreden çıkar.

- Etkinleştirilen ek çalışma süresini (t) geçmeden önce (<t) yeniden başlatın.

### Zamanlayıcıyı genişletme ünitesi kullanarak çalıştırma



Genişletme ünitesi bağlantısına bağlı mekanik buton kullanarak, zamanlayıcıyı devreye sokun veya etkinleştirilmiş ek çalışma süresi geçmeden önce (<t) ek çalışma süresini yeniden başlatın.

### Bir problem varsa ne yapmalıyım?

#### Bağlı elektrik yükü devreye girmiyor:

- Güç kaynağını kontrol edin.
- Zamanlayıcıyı kapatıp açın.
- Elektrik yükünü kontrol edin.
- Harici buton olması durumunda tesisatı kontrol edin.

### Teknik veriler

Nominal voltaj: AC 230 V ~, 50 Hz

Nominal güç:

Terminalerin birbirlerine bağlantısı: Maks. 2 x 2,5 mm<sup>2</sup>  
0,5 Nm için vidalı terminaller

Genişletme ünitesi: Tek buton, sınırsız sayıda maks. 50 m

Sigorta koruması: 16 A devre kesici

Nominal akım: 10 AX, cos $\phi$  = 0,6



Cihaz ev atıklarından ayrı bir şekilde resmi toplama noktasında bertaraf edilmelidir. Profesyonel geri dönüşüm, insanları ve çevreyi potansiyel negatif etkilere karşı korur.

### Schneider Electric Industries SAS

Teknik sorularınız için lütfen ülkenizdeki müşteri hizmetleri merkezine başvurunuz.

[schneider-electric.com/contact](http://schneider-electric.com/contact)