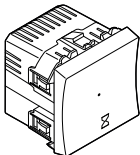
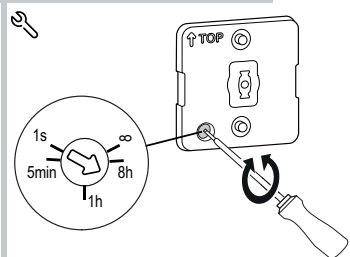
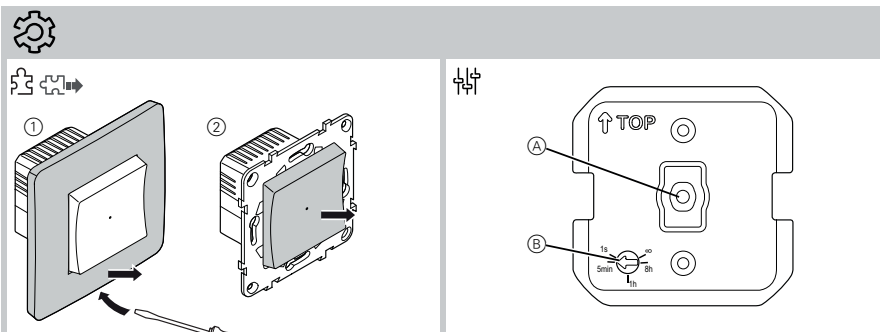
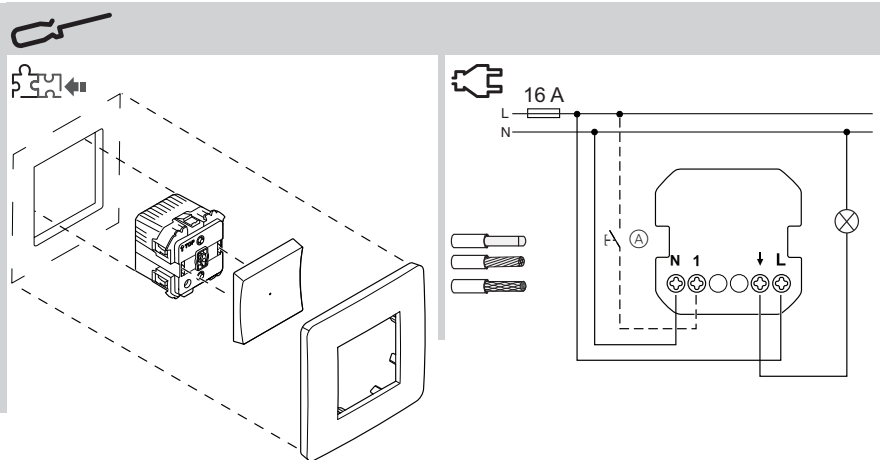


Unica



NU353518, NU353530, NU353554



Timer odliczający 10 A

Niezbędne akcesoria

- Należy uzupełnić wyposażenie w:
- Oprawkę o pasującym wyglądzie

Zachowanie bezpieczeństwa

UWAGA
NIEBEZPIECZEŃSTWO PORAŻENIA PRĄDEM, WYSTĄPIENIA EKSPLOZJI LUB ŁUKU ELEKTRYCZNEGO

Montaż może być wykonywany w sposób bezpieczny jedynie przez wykwalifikowanych pracowników. Kwalifikowani pracownicy powinni wykazywać się dokładną znajomością w następujących dziedzinach:

- Wykonywanie połączeń do sieci instalacyjnych
- Łączenie kilku urządzeń elektrycznych
- Montaż okablowania elektrycznego
- Normy bezpieczeństwa, miejscowe przepisy i zasady dotyczące okablowania

Niestosowanie się do tych zaleceń może doprowadzić do śmierci lub poważnych obrażeń.

UWAGA
NIEBEZPIECZEŃSTWO
Ryzyko śmiertelnych obrażeń w wyniku porażenia prądem.

Wyjście może znajdować się pod napięciem, nawet gdy oświetlenie jest wyłączone.

- Podczas pracy z urządzeniem: Należy zawsze przerwać obwód zasilający urządzenie na bezpieczniku.

Brak zastosowania się do tych zaleceń może doprowadzić do śmierci lub poważnych obrażeń.

Opis timera 10 A

10 A Timer (zwany dalej **timerem**) można wykorzystać do włączania odbiorów rezystancyjnych, indukcyjnych lub pojemnościowych na okres zaprogramowanego czasu opóźnienia.

Właściwości:

- Ręczne wyłączenie lub wznawianie czasu opóźnienia poprzez aktywny czas opóźnienia.
- Obsługa za pomocą rozszerzenia (przycisk mechaniczny)
- Zintegrowana dioda LED statusu

Ustawienia:

- Czas opóźnienia: 5 minut - 8 godzin (ustawienie domyślne 5 minut)
- Tryb nieograniczony: Przełącznik On/Off
- Tryb wyzwalający: Przełączanie drugiego timera

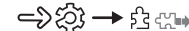
Montaż timera



- (A) Przycisk mechaniczny w miejscu podłączenia rozszerzenia (opcjonalnie)

Programowanie timera

Zdejmowanie osłony



- 1 Zdejmij ramkę.
- 2 Ściągnij przycisk.

Wyświetlacze i elementy obsługowe



- (A) Dioda LED statusu (czerwona)
(B) Potencjometr

Programowanie funkcji



Czas opóźnienia: 5min-1h-8h

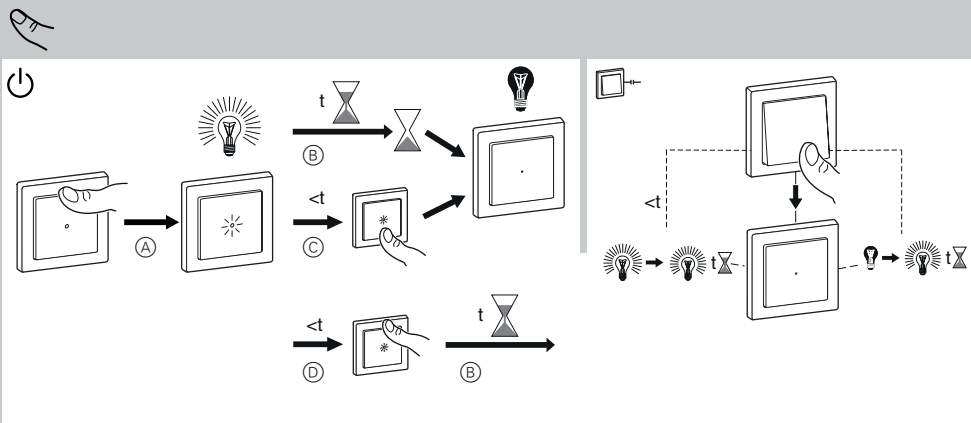
Możesz zaprogramować czas opóźnienia od 5 minut do 8 godzin, z możliwością regulacji bez żadnych ograniczeń. Im dalszy obrót potencjometru w kierunku przeciwnym do ruchu wskazówek zegara, tym szybciej zmienia się programowana wartość.

Tryb nieograniczony: ∞

W trybie nieograniczonym timer pełni funkcję zwykłego przełącznika. Oświetlenie można wyłączyć ręcznie.

Tryb wyzwalający: 1s

Poprzez zastosowanie timera w trybie wyzwalającym można sterować drugim timerem z zewnątrz i w ten sposób sterować podłączonym oświetleniem.



LED 200 W

2200 W

2000 W



1050 VA

C 10 A, 140 μ F

200 W

500 VA

M 1000 VA

Obsługa timera

Lokalna obsługa timera



- Włącz timer programujący długość czasu opóźnienia (t).
- Timer wyłącza się automatycznie po upływie czasu opóźnienia (t).
- Przed upływem czasu opóźnienia (<t) wyłącz timer. Podłączone punkty oświetleniowe i dioda LED włączają się i wyłączają zgodnie z timerem.
- Zrestartuj uruchomiony czas opóźnienia (t) przed jego upływem (<t).

Obsługa timera za pomocą modułu rozszerzenia



Za pomocą przycisku mechanicznego, podłączonego do modułu rozszerzenia, włącz timer lub zrestartuj aktywowany czas zanim upłynął (<t).

Co zrobić w przypadku problemów?

Podłączone oświetlenie nie włącza się:

- Sprawdź zasilanie.
- Wyłącz timer, a następnie włącz go ponownie.
- Sprawdź obciążenie.
- W przypadku przycisku zewnętrznego sprawdź okablowanie.

Dane techniczne

Napięcie znamionowe: AC 230 V ~, 50 Hz

Moc znamionowa:

Zaciski przyłączeniowe: Zaciski śrubowe na maks. 2 x 2,5 mm²
0,5 Nm

Rozszerzenie: Przycisk pojedynczy, nieograniczona liczba
maks. 50 m

Zabezpieczenie przeciwzwarciowe: wyłącznik nadprądowy 16 A

Prąd znamionowy: 10 A, cos ϕ = 0,6



Urządzenie przy wyrzucaniu wymaga oddzielenia od odpadów domowych w oficjalnym punkcie zbiórki. Profesjonalny recykling chroni ludzi i środowisko przed potencjalnymi szkodliwymi skutkami.

Schneider Electric Industries SAS

W razie pytań natury technicznej prosimy o kontakt z krajowym centrum obsługi klienta.

schneider-electric.com/contact