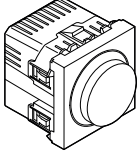
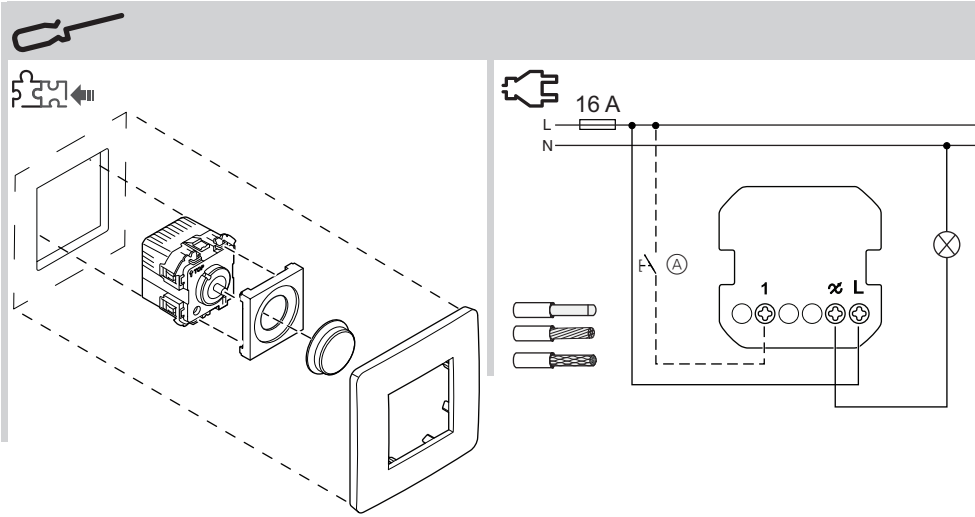


## Unica



NU351418, NU351420,  
NU351430, NU351454

Üniversal döndürmeli LED  
dimmer

## Gerekli aksesuarlar

- Şunlarla tamamlanacak:
- İlgili tasarıma sahip çerçeve

## Güvenliğiniz için


**TEHLİKE**  
**ELEKTRİK ÇARPMASI, PATLAMA VEYA ARK RİSKİ**

Yalnızca eğitimli profesyoneller tarafından güvenli elektrik montajı yapılmalıdır. Eğitimli profesyonellerin şu alanlarda ileri düzey bilgisi olmalıdır:

- Kurulum ağlarına bağlanma
- Çeşitli elektrikli cihazların bağlanması
- Elektrik kablolarının döşenmesi
- Güvenlik standartları, yerel tesisat kuralları ve düzenlemeleri

Bu yönergelerin uygulanmaması ölüme ve ciddi yaralanmalara neden olabilir.



**TEHLİKE**  
**Elektrik çarpması sonucu ölüm tehlikesi.**  
 Elektrik yükü kapalı olsa dahi çıkışta elektrik akımı olabilir.

- Cihaz üzerinde çalışırken: Mutlaka besleme devresindeki sigortayı atırarak/çıkartarak cihazın elektriğini kesin.

Bu yönergelerin uygulanmaması ölüme ve ciddi yaralanmalara neden olabilir.

**Üniversal döndürmeli LED dimmer'i**  
**hakkında bilgiler**

Üniversal döndürmeli LED dimmer'i (bundan sonra **dimmer** olarak anılacak) ile ohmik ve endüktif veya kapasitif yükleri devreye sokabilir ve ayarlayabilirsiniz.

Dimmer'in özellikleri:

- Otomatik yük tespiti
- Bellek işlevi
- Termal koruma, aşırı yük direnci, kısa devre koruması
- Yumuşak başlatma
- Genişletme ünitesi (mekanik buton) ile çalıştırma

Ayarlar:

- Minimum/maksimum parlaklık
- RL LED modu
- Varsayılan ayarlara sıfırlama

## Dimmerin takılması



- (A) Genişletme ünitesi bağlantısında mekanik buton (isteğe bağlı)


**UYARI**  
**Cihaz hasar görebilir!**

- Ürünü her zaman belirtilen teknik verilere uygun olarak çalıştırın.
- Hiçbir zaman endüktif/kapasitif karma yükleri bağlamayın.
- Yalnızca dimmer özelliği olan elektrik yükleri bağlayın.
- Aşırı yük tehlikesi! Soket çıkışlarının karartılması yasaktır.



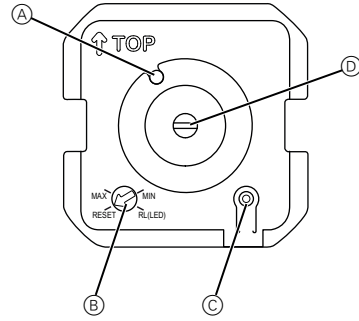
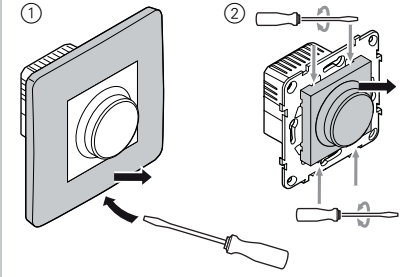
Dimmer aracı: Parlaklığı ayarlanabilir lambalar ve belirli türdeki lambaların minimum ve maksimum sayısı ile ilgili daha fazla bilgi.  
<http://schneider-electric.dimmer-test.com>



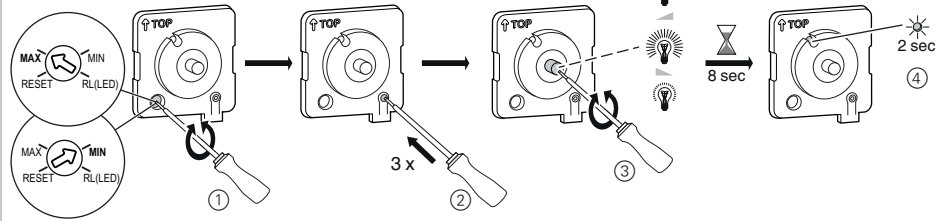
Unutmayın: Termal dağılımın azalması durumunda elektrik yükünü azaltmanız gerekir.

Yükte azalma:	Montaj şekli
%0	Standart sıva altı montaj kutusunda
%25	Duvar boşluğuna monte edilmiş* Kombine olarak takılmış birden çok*
%30	1 veya 2 gruplu sıva üstü muhafaza
%50	3 gruplu sıva üstü muhafaza

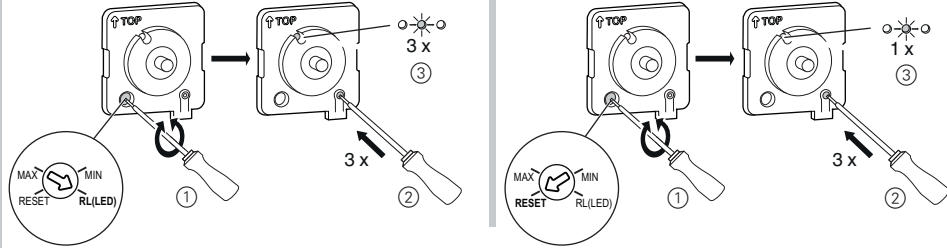
\* Birden çok faktör geçerliyse, yük azalmalarını birlikte ilave edin.



### MIN/MAX

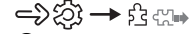


### RL LED



## Dimmer'in ayarlanması

### Kapağın sökülmesi



- 1 Çerçeveyi sökün.
- 2 Döner düğmeyi kullanarak orta plakayı çekip çıkarın.

### Ekranlar ve kullanım öğeleri



- A Durum LED'i (kırmızı)
- B Potansiyometre
- C Programlama butonu
- D Kodlayıcı

### Ayarları gerçekleştirme (isteğe bağlı)

#### Maksimum veya minimum parlaklığın ayarlanması



Dimmer aralığını farklı üreticilerin ürettiği lambalara göre ayarlayabilirsiniz.

Yeni değer 8 saniye sonra otomatik olarak kaydedilir.

Bağlı lamba otomatik olarak devreden çıkar.

#### Çalışma modundan RL LED moduna geçme

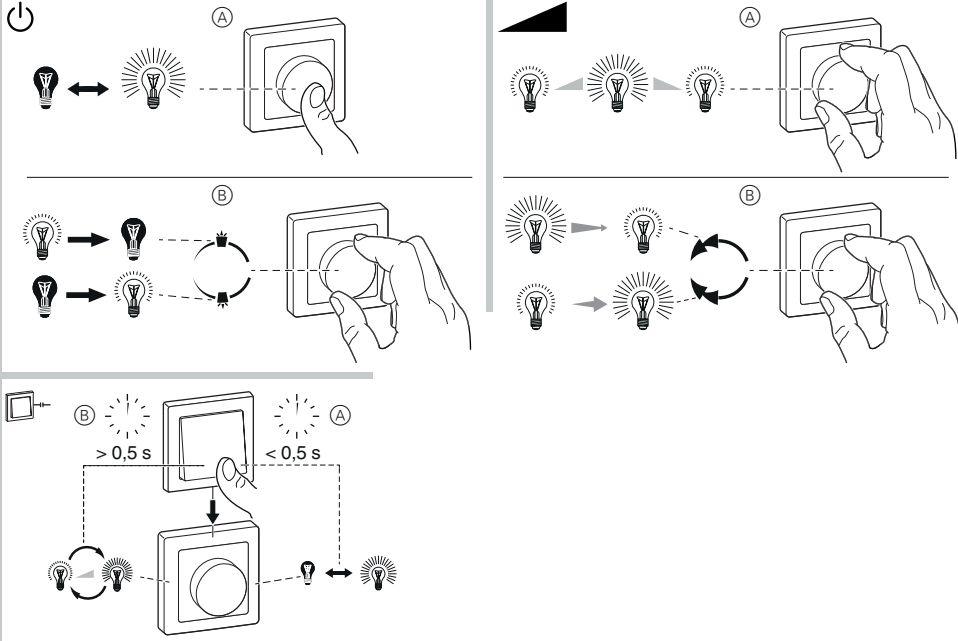


Bağlı lambalar otomatik elektrik yükü algılaması ile doğru çalışmazsa RL LED moduna geçebilirsiniz. Bu, maksimum dimmer yükünü azaltır ("Teknik Veriler"e bakın).

#### Varsayılan ayarlara sıfırlama



Dimmer'ı varsayılan ayarlara sıfırlayabilirsiniz (maksimum dimmer aralığı ve otomatik mod).



LED	5-100 VA	RC	L	C
	5-20 VA	RL		
	5-200 W	R	R	
		R		

## Cihazı çalıştırma

### Lambaları yerel olarak devreye sokma/ devreden çıkarma



- (A) En son ayarlanan parlaklık
- (B) Minimum parlaklık

### Dimmer lambaları



- (A) Dimmer
- (B) Minimum/maksimum parlaklık

### Dimmer'ı genişletme ünitesi kullanarak çalıştırma



- (A) Devreye sokma/devreden çıkarma
- (B) Değişen, aydınlatıcı veya karartıcı dimmer

### Bir problem varsa ne yapmalıyım?

Anıza	Çözüm
Işığı artırmak mümkün değil	Elektrik yükünü azaltın/artırın Dimmer'in soğumasını bekleyin
Işığı açmak mümkün değil	Dimmer'in soğumasını bekleyin Elektrik yükünü azaltın, elektrik yükünü değiştirin, kontrol edin: kısa devre, hatalı elektrik yükü
Dimmer ile minimum parlaklığa getirme	Elektrik yükünü azaltın/artırın Maksimum parlaklığı azaltın
Minimum parlaklıkta titreme	Minimum parlaklığı artırın
Titreme	Elektrik yükünü değiştirin RL LED modunu ayarlayın, varsayılan ayarlara sıfırlayın
Dimmer özelliği çok az	Dimmer aralığını değiştirin RL LED modunu ayarlayın

### Teknik veriler

Nominal voltaj:	AC 230 V ~, 50 Hz
Nominal güç:	W
Nötr iletken:	gerekmez
Terminallerin birbirlerine bağlantısı:	Maks. 2 x 2,5 mm <sup>2</sup> 0,5 Nm için vidalı terminaler
Genişletme ünitesi:	Tek buton, sınırsız sayıda maks. 50 m
Sigorta koruması:	16 A devre kesici



Cihaz ev atıklarından ayrı bir şekilde resmi toplama noktasında bertaraf edilmelidir. Profesyonel geri dönüşüm, insanları ve çevreyi potansiyel negatif etkilere karşı korur.

## Schneider Electric Industries SAS

Teknik sorularınız için lütfen ülkenizdeki müşteri hizmetleri merkezine başvurunuz.

[schneider-electric.com/contact](http://schneider-electric.com/contact)