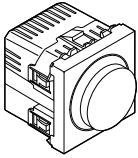
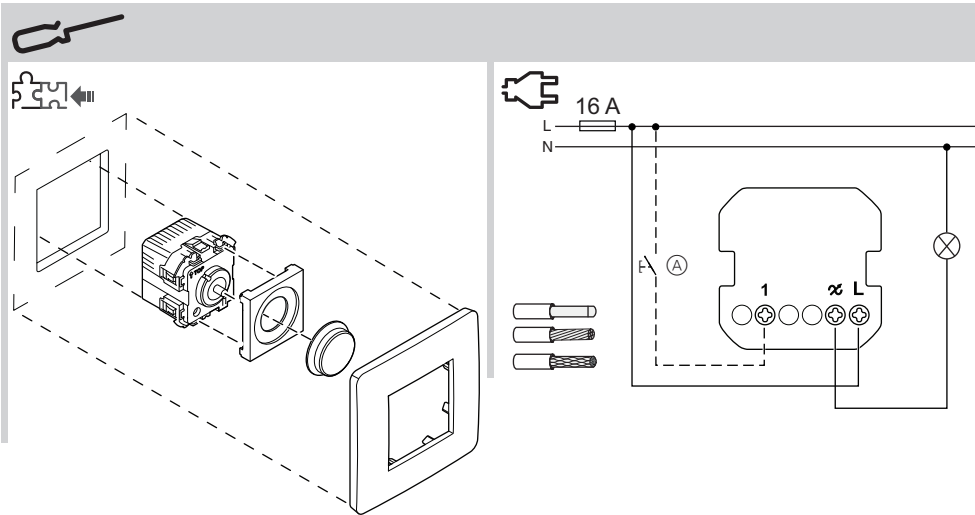


Unica



NU351418, NU351420,
NU351430, NU351454



Accesorios necesarios

Para completar con:

- Marco con el diseño correspondiente

Por su propia seguridad



PELIGRO PELIGRO DE DESCARGA ELÉCTRICA, EXPLOSIÓN O ARCO ELÉCTRICO

Solo profesionales especializados deben llevar a cabo una instalación eléctrica segura. Los profesionales especializados deben demostrar un amplio conocimiento en las siguientes áreas:

- Conexión a redes de instalación
- Conexión de varios dispositivos eléctricos
- Tendido de cables eléctricos
- Normas de seguridad, normativas y reglamentos sobre cableado

El incumplimiento de estas instrucciones puede causar la muerte o lesiones graves.



PELIGRO Peligro de lesiones graves por descarga eléctrica.

Puede haber tensión en la salida, incluso cuando la carga está desconectada.

- Cuando trabaje con el dispositivo: Desconéctelo siempre de la alimentación utilizando el fusible del circuito entrante.

El incumplimiento de estas instrucciones causará la muerte o lesiones graves.

Información sobre el dimmer de giro universal LED

Con el dimmer de giro universal LED (en adelante denominado **dimmer**), puede conmutar y regular cargas óhmicas, inductivas o capacitivas.

Propiedades del dimmer:

- Reconocimiento automático de la carga
- Función de memoria
- Protección térmica, resistencia contra sobrecargas, protección contra cortocircuitos
- Inicio suave
- Funcionamiento con unidad de extensión (pulsador mecánico)

Ajustes:

- Luminosidad mín./máx.
- Modo RL LED
- Restablecimiento de los ajustes por defecto

Montaje del dimmer



- (A) Pulsador mecánico en la conexión de la unidad de extensión (opcional)



ATENCIÓN El dispositivo puede dañarse.

- Ponga siempre la unidad en funcionamiento conforme a los datos técnicos especificados.
- No conecte nunca cargas capacitivas/inductivas combinadas.
- Conecte sólo cargas regulables.
- Peligro de sobrecarga. La regulación de enchufes está prohibida.



Herramienta de regulación: Más información sobre las lámparas regulables y sobre la cantidad mínima y máxima de lámparas de un tipo concreto.

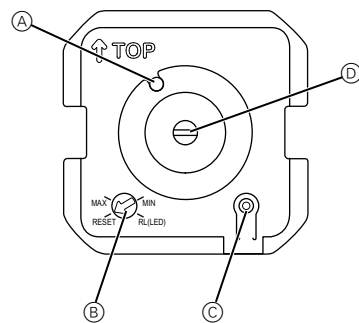
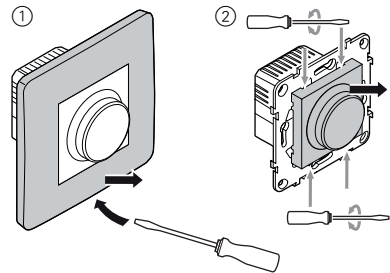
<http://schneider-electric.dimmer-test.com>



Tenga en cuenta lo siguiente: En caso de disipación térmica reducida, deberá reducir la carga.

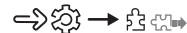
Reducción de carga de	Si se instala
0 %	En una caja de montaje rasante estándar.
25 %	En paredes huecas*. Varios dispositivos instalados juntos*.
30%	En caja de superficie de 1 o 2 elementos.
50 %	En caja de superficie de 3 elementos.

* Si concurren más de un factor, sume las reducciones de carga.



Ajuste del dimmer

Retirada de la tapa



- 1 Retire el marco.
- 2 Quite la placa central con el botón giratorio.

Indicadores y elementos de mando



- A LED de estado (rojo)
- B Potenciómetro
- C Botón de programación
- D Codificador

Configuración de los ajustes (opcional)

Ajuste de la luminosidad máxima y mínima



Puede ajustar el intervalo de regulación en lámparas de distintos fabricantes.

El nuevo valor se guarda automáticamente pasados 8 segundos. La lámpara conectada se apaga de forma automática.

Cambio del modo de funcionamiento al modo RL LED



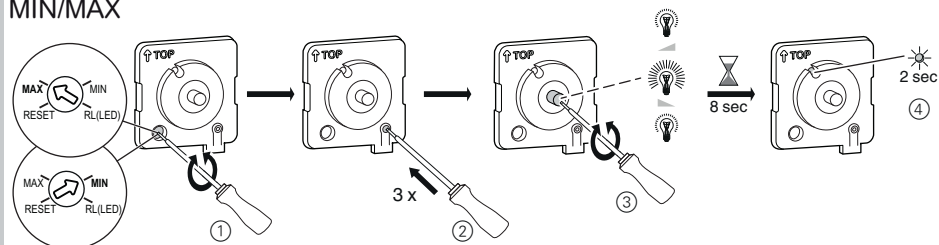
Si las lámparas conectadas no funcionan correctamente con la detección de carga automática, puede cambiar al modo RL LED. De esta manera, se reduce la carga máxima del dimmer (consulte el apartado "Datos técnicos").

Restablecimiento de los ajustes por defecto

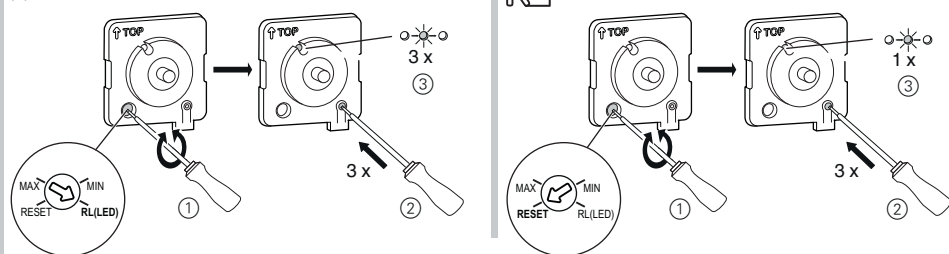


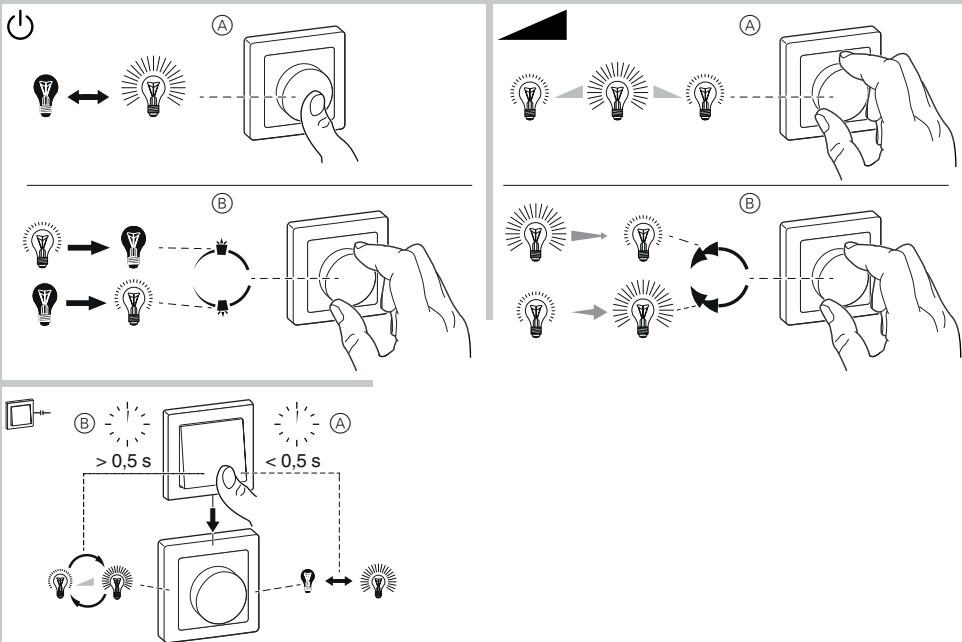
Puede restablecer el dimmer con los ajustes por defecto (intervalo de regulación máximo y modo automático).

MIN/MAX



RL LED





LED	5-100 VA 5-20 VA	RC RL	5-150 VA	L	5-150 VA	C
	5-200 W	R		5-150 W	R	

Control del dispositivo

Comutación de las lámparas de forma local



- (A) Última luminosidad ajustada
- (B) Luminosidad mínima

Lámparas regulables



- (A) Regulación
- (B) Luminosidad mínima/máxima

Manejo del dimmer con una unidad de extensión



- (A) Conexión/desconexión
- (B) Regulación alterna con mayor y menor luminosidad

Procedimiento en caso de avería

Error	Solución
No es posible aumentar la luminosidad	Reduzca/aumente la carga Deje enfriar el dimmer
No es posible la conexión	Deje enfriar el dimmer Reduzca la carga, cambie la carga, compruebe: cortocircuito, carga defectuosa
Atenuación hasta la luminosidad mínima	Reduzca/aumente la carga Reduzca la luminosidad máx.
Parpadeo con luminosidad mínima	Aumente la luminosidad mín.
Parpadeo	Cambie la carga Establezca el modo RL LED, restablezca la configuración con los ajustes por defecto
Escasa capacidad de regulación	Cambie el intervalo de regulación Establezca el modo RL LED

Datos técnicos

Tensión nominal:	230 V CA ~/50 Hz
Potencia nominal:	
Conductor neutro:	no necesario
Bornes de conexión:	Bornes de rosca para máx. 2 x 2,5 mm ² 0,5 N m
Unidad de extensión:	Pulsador único, número ilimitado máx. 50 m
Protección del fusible:	Interruptor automático de 16 A



Elimine el dispositivo separado de la basura doméstica en los puntos de recogida oficiales. El reciclado profesional protege a las personas y al medioambiente de posibles efectos negativos.

Schneider Electric Industries SAS

Si tiene consultas técnicas, llame al servicio de atención comercial de su país.

schneider-electric.com/contact