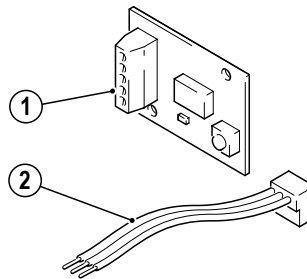


TWINBUS®

03/2008 / Id.-Nr. 400 233 430



00180-0

RTY 1 7646 0001

D

Rufanschaltrelais

Beschreibung • Montage • Inbetriebnahme

GB

Call interface relay

Description • Assembly • Start-up

F

Relais d'appel

Description • Montage • Mise en service

E

Relé de conexión de llamada

Descripción • Asamblea • Start-up

Schneider
Electric

Rufanschaltrelais

D

Angaben zur Artikelnummer

Die Artikelnummer auf der Titelseite setzt sich aus vier Angaben zusammen:

- RTY Fertigungskennung
- 1 7646 Gerätenummer
- 00 Farbkennung
- 01 Länderkennung

► Nachfolgend ist jeweils nur die Gerätenummer angegeben.



Hinweis:

Bitte beachten Sie vor der Installation und Inbetriebnahme die allgemeinen Hinweise in der aktuellen Ausgabe der TwinBus Kurzanleitung.

Gerätebeschreibung

Das Rufanschaltrelais 1 7646 ermöglicht den Anschluss eines bauseitigen Signalgebers.

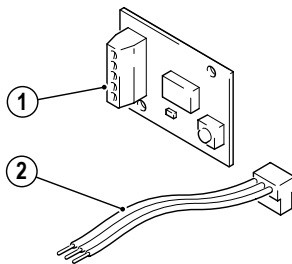


Hinweis:

Der angeschlossene Signalgeber muss über eine separate Spannungsversorgung verfügen. Eine Rufnummernunterscheidung ist nicht möglich.

Lieferumfang

1. Platine Rufanschaltrelais
2. Anschlusskabel für Anschluss an Wohntelefon



00180-0

Technische Daten

Schaltausgang	1 Schließkontakt
Schaltzeit	von 0,5 bis 120 Sekunden einstellbar
Schaltspannung	AC/DC 24 V
Schaltstrom	1 A (Ohmsche Last)

Rufanschaltrelais

D

Umgebungstemperatur	0 bis 40 °C
Max. relative Luftfeuchte	60%

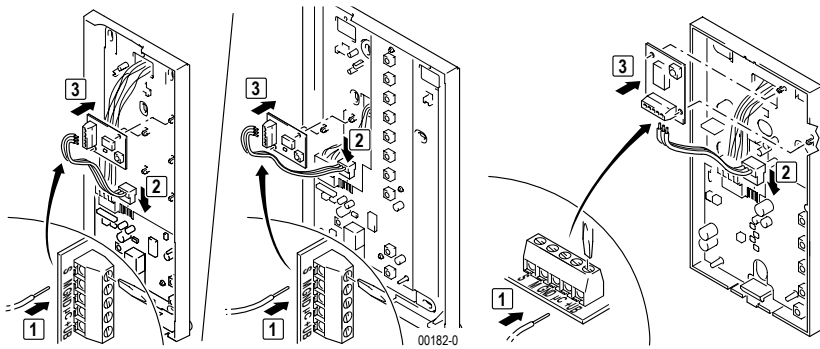
Montagevoraussetzungen

Zum Einbau in Wohntelefone 1 7630, 1 7650, Kompakt-Sprechstelle 1 7132 und Freisprechstelle 1 7230.

Montage

➤ Entnehmen Sie das TwinBus Gerät und die mitgelieferten Bauteile der Verpackung.

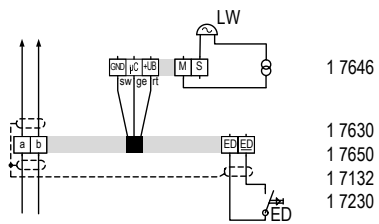
Wohntelefone 1 7630 und 1 7650, Sprechstellen 1 7132 und 1 7230



00182-0

00568-0

Anschluss



1 7646
1 7630
1 7650
1 7132
1 7230

**Adernfarbe
Anschlussleitung**

schwarz (sw)
gelb (ge)
rot (rt)

Klemme


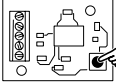
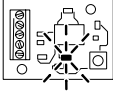
GND
µC
+UB

S0015-3

Rufanschaltrelais

D

Inbetriebnahme

Funktion	Tätigkeit	Ergebnis
Schaltzeiteinstellung		
		
max 120 s	Einstelltaste drücken	LED blinkt *

- * 1 x blinken der Diode = 0,5 Sekunden Laufzeit
➤ Max. Schaltleistung 1 A bei 24 V AC/DC.



Hinweis:

Das Rufanschaltrelais 1 7646 schaltet nur bei aufgelegtem Hörer bzw. bei inaktiver Sprechverbindung.

Call interface relay



Information on article number

The article numbers on the title page are made up of four components:

- RTY Production ID
- 1 7646 Device number
- 00 Colour ID
- 01 Country code

► In the following, only the device number is provided.



Note:

Please read the general notes in the current edition of the TwinBus short guide before starting the installation and the start-up.

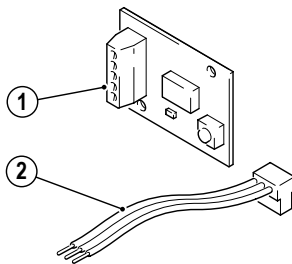
Device description

Call interface relay 1 7646 allows a customer signal encoder to be connected.



Note:

The connected signal encoder must have a separate power supply. Call differentiation is not possible.



Scope of delivery

1. Call interface relay board
2. Connecting cable for connecting to indoor telephone

00180-0

Technical data

Switch output	1 Make contact
Switching time	from 0.5 to 120 seconds, adjustable
Switching voltage	24 V AC/DC
Switching current	1 A (Ohmic load)

Call interface relay

GB

Ambient temperature	0 to 40 °C
Max. relative humidity	60%

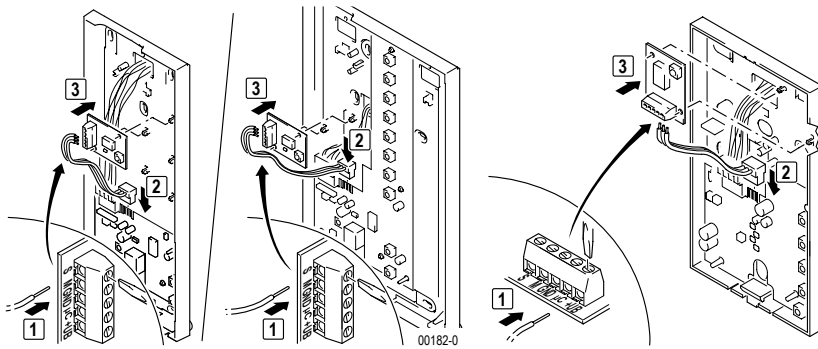
Conditions for installation

For installation in indoor telephones 1 7630 and 1 7650, compact intercom unit 1 7132 and handsfree intercom unit 1 7230.

Assembly

➤ Remove the TwinBus device and the supplied components from the packaging.

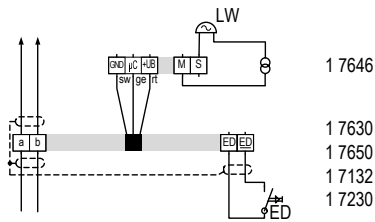
Indoor telephones 1 7630 and 1 7650, intercom units 1 7132 and 1 7230



00182-0

00568-0

Connection



Wire colour

Connecting line

black (sw)
yellow (ge)
red (rt)

terminal

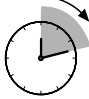
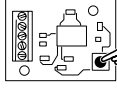
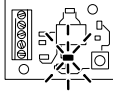
GND
µC
+UB

S0015-3

Call interface relay



Starting up

Function	Activity	Result
Switching time setting		
 max. 120 s	 Press setting button	 LED flashes *

- * Diode flashes once = 0.5 seconds running time
- Max. switching power 1 A at 24 V AC/DC.



Note:

The call interface relay 1 7646 switches only when the receiver has been put down or no voice connection is active.

Relais d'appel

F

Explications concernant le numéro d'article

Le numéro d'article de la page titre comprend quatre informations.

- RTY Identification de la fabrication
- 1 7646 Numéro de l'appareil
- 00 Identification de la couleur
- 01 Identification des pays

► Ci-dessous seul le numéro de l'appareil est indiqué.



Remarque :

Veillez respecter les instructions générales de la version actuelle de la notice d'utilisation abrégée du système TwinBus avant d'effectuer l'installation et la mise en service.

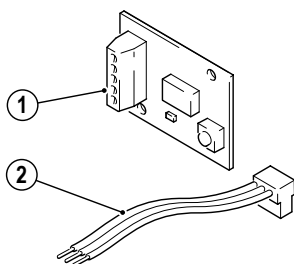
Description de l'appareil

Le relais d'appel permet de brancher un émetteur de signaux à fournir.



Remarque :

L'émetteur raccordé doit disposer d'une alimentation électrique séparée. Il n'est pas possible de distinguer les sonorités d'appel.



Etendue de la livraison

1. Circuit imprimé relais d'appel
2. Câble de branchement sur le téléphone intérieur

00180-0

Caractéristiques techniques

Sortie	1 contact de fermeture
Temps de commutation	Réglable de 0,5 à 120 secondes
Tension de commutation	AC/DC 24 V

Relais d'appel

F

Courant de commutation	1 A (charge ohmique)
Température ambiante	0 °C à 40 °C
Humidité relative de l'air max.	60%

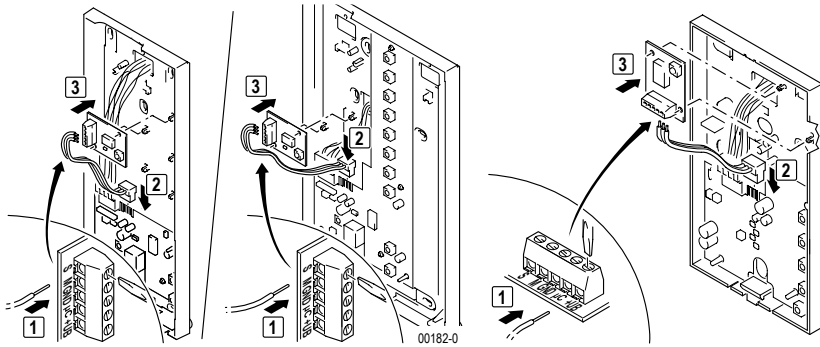
Conditions de montage

Pour une installation sur le téléphone intérieur 1 7630, 1 7650, poste d'interphone compact 1 7132 et portier vidéo 1 7230.

Montage

► Retirez de l'emballage l'appareil TwinBus et ses composants.

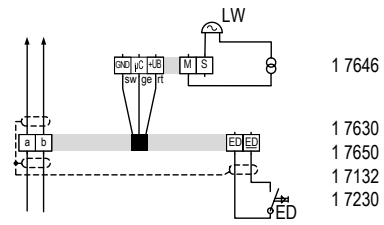
Téléphones d'intérieur 1 7630 et 1 7650, interphones 1 7132 et 1 7230



00182-0

00568-0

Branchement



**Couleur des conducteurs
Ligne de raccordement**

noir (sw)
jaune (ge)
rouge (rt)

Borne

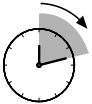
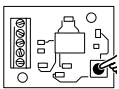
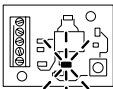
GND
μC
+UB

S0015-3

Relais d'appel

F

Mise en service

Fonction	Action	Résultat
Réglage de la temporisation		
 max. 120 s		 La diode LED clignote *

- * 1 clignotement de la diode = 0,5 sec. de fonctionnement
- Puissance de commutation max. 1 A avec 24 V AC/DC.



Remarque :

Le relais d'appel 1 7646 ne commute que lorsque le combiné est raccroché ou lorsque la liaison vocale est inactive.

Datos sobre el número de artículo

El número de artículo sobre la portada se compone de cuatro datos:

- RTY Identificación de fabricación
 - 1 7646 Número de aparato
 - 00 Identificación de color
 - 01 Identificación de país
- A continuación se indica respectivamente sólo el número del aparato.



Indicación:

Antes de la instalación y puesta en servicio observe por favor las indicaciones generales en la edición actual de las instrucciones breves TwinBus.

Descripción del aparato

El relé de conexión de llamada 1 7646 permite la conexión de un emisor de señales por el propietario.

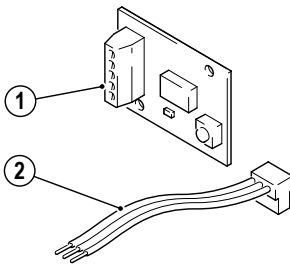


Indicación:

El emisor de señales conectado debe disponer de una alimentación de tensión separada. No es posible una diferenciación del tono de llama.

Alcance del suministro

1. Platina relé de conexión de llamada
2. Cable para la conexión al teléfono de vivienda



00180-0

Datos técnicos

Salida de conmutación	1 contacto de cierre
Tiempo de conmutación	ajustable de 0,5 a 120 segundos
Tensión de conmutación	CA/CC 24 V
Corriente de conmutación	1 A (carga resistiva)

Relé de conexión de llamada

E

Temperatura ambiente	0 a 40 °C
Humedad relativa máx.	60%

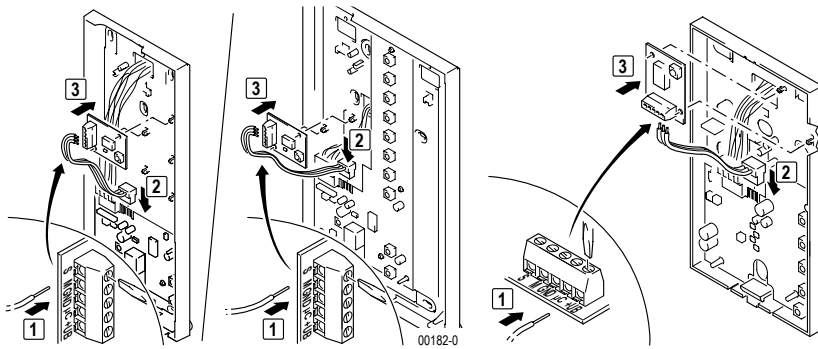
Condiciones previas de montaje

Para el montaje en teléfonos de vivienda 1 7630, 1 7650, punto telefónico Kompakt 1 7132 y punto telefónico de manos libres 1 7230.

Montaje

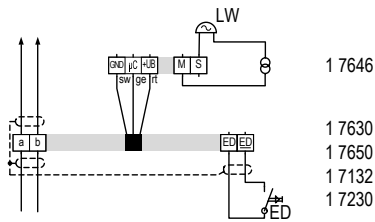
► Extraiga el aparato TwinBus y las piezas suministradas del embalaje.

Teléfonos de vivienda 1 7630 y 1 7650, puntos telefónicos 1 7132 y 1 7230



00568-0

Conexión



1 7646
1 7630
1 7650
1 7132
1 7230

**Color de conductor
Línea de conexión**

negro (sw)
amarillo (ge)
rojo (rt)

Borne

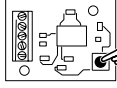
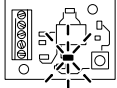
GND
µC
+UB

S0015-3

Relé de conexión de llamada

E

Puesta en servicio

Función	Actividad	Resultado
Ajuste del tiempo de conmutación		
máx 120 s	Oprimir la tecla de ajuste	LED parpadea *

- * 1 vez parpadeo del diodo = 0,5 segundos de tiempo de marcha
► Potencia máx. de conmutación 1 A a 24 V CA/CC.



Indicación:

El relé de conexión de llamada 1 7646 sólo conmuta con auricular colgado o bien con comunicación de voz inactiva.

