

SCHNEIDER ELECTRIC

TERMOSTAT

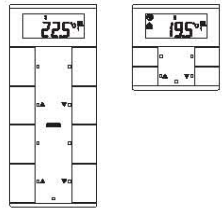
Türkçe Tanıtım ve Kullanım Kılavuzu

Model:

- MTN Serisi Tüm Modeller

Termostat

Kullanım Kılavuzu



Sistem M

Oda sıcak kontrol ünitesi artı 2 bölmeli basmalı düğme
Ürün no. MTN6212-03../MTN6212-04..

System M

4 bölmeli basmalı düğme
Ürün. no. MTN6214-03../MTN6214-04..

Gerekli aksesuarlar

- Tasarlı gövde sistemi M ile 2 bölmeli basmalı düğmenin tamamına sahip olursunuz..

- Merkezi köprü parçası olmayan Tasarlı gövde sistemi M ile 2 bölmeli basmalı düğmenin tamamına sahip olursunuz (Ürün no MTN4788.., MTN4858.., MTN4868.., MTN4878.., MTN5158.., MTN4888).

Güvenliğiniz için

TEHLİKE

Elektrik akımından ölümcül yaralanma tehlikesi. Cihaz sadece becerikli elektrik teknisyenlerince kurulmalı ve bağlanmalıdır. Kullandığınız ülkedeki geçerli yönetmeliklere ve geçerli KNX talimatlarına uyun.

Basmalı düğmeye başlarken

Oda sıcaklığı kontrol ünitesi basmalı düğme (bundan böyle basmalı düğme olarak anılacaktır) size dört (2 bölmeli basmalı düğme) veya sekiz (4 bölmeli basmalı düğme) çalışma yüzeyi verir. Tuşlar çeşitli fonksiyonları yerine getirmek için ayrı olarak ayarlanabilir. Ayrıca birçok farklı yoldan sıcaklığı kontrol etmenize olanak sağlayan oda sıcaklığı kontrol ünitesi ile entegredir. Basmalı düğme fonksiyonu:

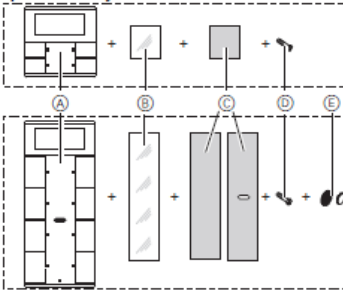
- Anahtarlama, geçiş, karartma, kör kontrol
- Profil fonksiyonu
- İletişim ve devre dışı fonksiyonu
- Senkronizasyonlu süre kontrolü, dış sıcaklık okuma, fan kontrol

Oda sıcaklığı kontrol ünitesi fonksiyonu:

- 1 denetleyici çıkış ile ısıtma / soğutma
- Ayrı denetleyici çıkış ile ısıtma / soğutma
- 2 denetleyici çıkış ile ısıtma / soğutma

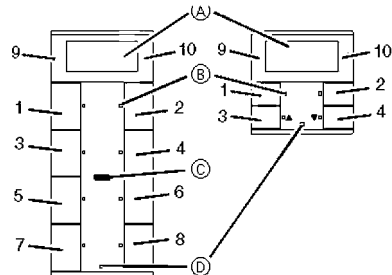
Basmalı düğme doğrudan KNX' e bağlanabilir ve KNX-Araç Yazılım (ETS) aracılığıyla elektrikli yükleyici ile parametrelerle ifade edilir.

Teslimat kapsamı



- Basmalı düğme
- Kapak
- Folyo şerit
- Emniyet vidası
- Etiket (4 bölmeli basmalı düğme)

Bağlantılar, ekran ve çalışma parçaları



- 1-8: Fonksiyon tuşu
- 9+ 10: Ekran için fonksiyon tuşu
- Ekran
- LED
- IR alıcı
- Durum LED

Tuş takımına başlarken

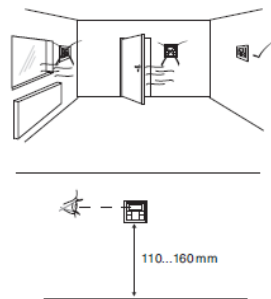
Birbirine karşılıklı olan basmalı düğmeler gerek ayrı basmalı düğme olarak gerekse basmalı düğme çifti olarak konfigüre edilebilir. Basmalı düğmeler ön ayara dayalı olarak çeşitli fonksiyonlar ile programlanabilir.

Sadece 4 bölmeli basmalı düğme

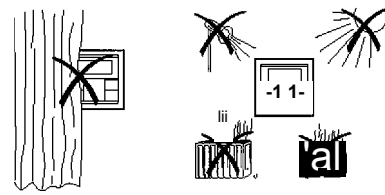
4 bölümlü basmalı düğme herhangi bir IR uzaktan kumanda ile basmalı düğmeyi kontrol edebileceğiniz bir IR alıcı ile mücehhezdir. Basmalı düğmeye basarak uzaktan kumanda üzerinde 1-8 basmalı düğme ile ilgili fonksiyonları aktif hale getirir. Uzaktan kumandadaki 9 ve 10 basmalı düğme ekran 9 ve 10 basmalı düğme üzerine doğrudan etkiye sahiptir.

Montaj tarafı

En iyi şekilde entegre oda sıcaklığı kontrol ünitesini çalıştırmak için doğru kurulum tarafını seçmek için aşağıdakileri göz önünde bulundurmalısınız:

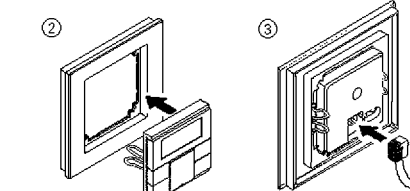
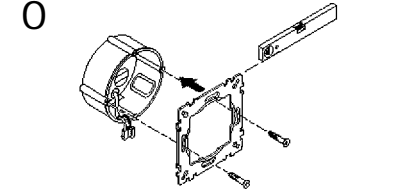


Parazit kaynakları

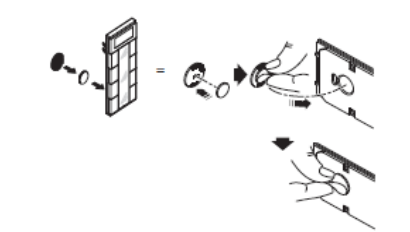


Basmalı düğme montajı

2 bölümlü ve 4 bölümlü basmalı düğme

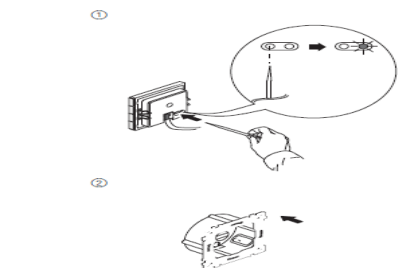


4 bölmeli basmalı düğme

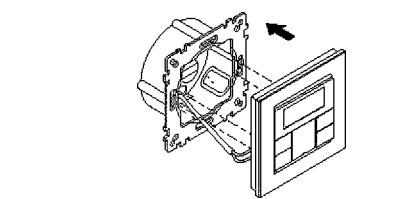


Basmalı düğmeyi çalıştırma

1-Basmalı düğmeyi programla durumuna ayarlayın.



2- Basmalı düğmeye ETS den fiziksel adres ve uygulamayı yükleyin: Kırmızı programlama LED'i sönecektir.

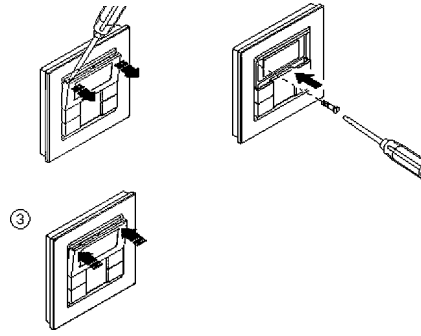


Elektrik teknisyenine not

Konfigürasyon tablosunda kullanıcı için önemli olan ETS' de yaptığınız ayarları not ettiğinizden emin olun (bakın „Ön ayar tablosu“), çünkü ayarlanabilen tüm parametreler basmalı düğme ekranında gösterilebilir.

Anti-hırsızlık koruması

2 bölmeli ve 4 bölmeli basmalı düğme



Basmalı düğmeyi sökme

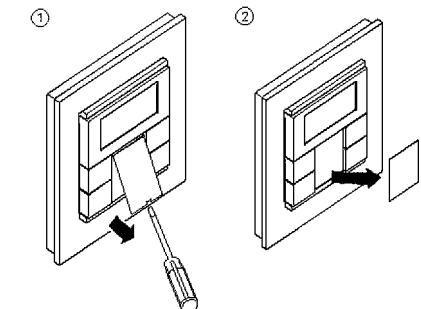
DİKKAT

Cihaz hasar görebilir.

Basmalı düğmeyi kaldırmadan önce hırsızlığa karşı koruması var mı yok mu kontrol edin. Her zaman basmalı düğmeyi sökmeden önce hırsızlığa karşı korumayı kaldırın.

Basmalı düğmeyi etiketleme

Etiketleme alanını açma



Etiketli folyo şerit oluşturma

Herhangi bir yerleştirme programı ile ilgili folyo şerit kalıplarını oluşturup yazdırabilirsiniz.

Folyo için boyut özellikleri (mm olarak):

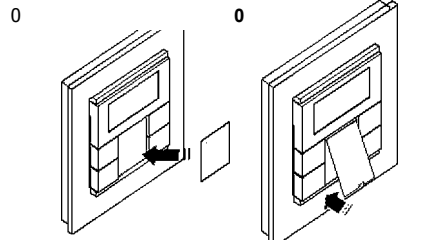
Basmalı düğme	Yükseklik	Genişlik	Kalınlık
2-bölmeli	24,9	23	maks. 0,15
4-bölmeli	96,2	23	maks. 0,15

Hangi tür folyo şeridi yazdırabileceğinizi öğrenmek için yazıcınızın kullanım kılavuzuna bakın.

Sadece tabanı kapatan renkli folyo şerit kullanın böylelikle etiket alanı altındaki basmalı düğme LED'i parlayacaktır.

İki versiyonlu renkli folyo şeridi verilmektedir: ilki IR alıcı için ortasında yuva olan, ve diğeri yuva olmayan. Basmalı düğmeyi IR uzaktan kumanda aracılığıyla kumanda etmek isterseniz yuvalı renkli folyo şerit kullanmanız gereklidir. Her zaman iki renkli folyo şeritten birini kullanın.

Etiket alanını kapama



Ön ayarlar

Basmalı düğmeyi kurarken elektrik teknisyeni gerekli olan çeşitli ayarları tanımlar böylelikle basmalı düğmeyi doğru kullanabilirsiniz. Aşağıda verilen pek çok açıklama bu ayarlara bağlıdır. Elektrik teknisyeni sizin için söz konusu ayarları girer (bakın „ön ayarlar“ tablosu).

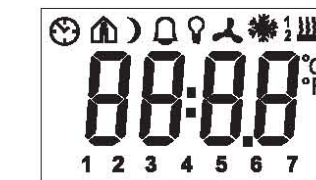
Okuduğunuzda bu sembole astırsanız , tabloda ilgili değere baktığınız anlamına gelir.

Başlangıç oda sıcaklık kontrol ünitesi / ekranı

Entegre oda sıcaklığı kontrol ünitesi ile çok farklı yollardan sıcaklığı kontrol edebilirsiniz. Ekranda önemli bilgiyi okuyabilir ve ayarlayabilirsiniz:

- Ayar sıcaklığı
- Çalışma modu (rahat, bekleme, gece, vs.)
- Çalışma günü/tatil
- Görüntüleme modu (ayar sıcaklığı, gerçek sıcaklık, tarih vs.)
- Arka ışıklandırma
- Süre/geçiş süresi ayarlama

Ekran başlarken



Ekranda aşağıdaki sembolleri göreceksiniz:

Rahat modu veya çalışma modu: Oda sıcaklığı rahat ayar sıcaklığına ayarlıdır.

Yanıp sönmeye sembolü rahat durumu aktif olduğunu göstermektedir.

Bekleme modu veya tatil: Oda sıcaklığı bekleme ayar sıcaklığına ayarlıdır.

Gece çalışması. Oda sıcaklığı gece ayar sıcaklığına ayarlıdır

Zaman kontrolü aktiftir.

Sabit ekran: Zaman senkronizedir.

Yanıp sönen ekran: Zaman senkronize değildir; gösterilen süre kesin olmayabilir.

Alarm sembolü yanıp sönmeye: dört bölmeli Basmalı düğme için. Ek akustik uyarı sesi mümkündür.

Hafta içi ekranı

-resim- ile birlikte: Fan hızı

Menü komut: „Arka ışıklandırmayı ayarlama“ aktiftir.

Fan.

Sıcaklık kontrol modu aktiftir veya denetleyici güç gerektirir.

*Soğutma kontrol modu aktiftir veya denetleyici güç gerektirir.

„İstima“ veya „Soğutma“ sembolü altındaki ekran.

- İstima veya soğutma için: 1": Ayar sıcaklığına ulaşmamıştır. Denetleyici ısınmaktadır veya soğumaktadır. „2": Seviye 2 aktiftir (ekran sadece iki adım ısıtma/soğutma ayarlıysa gösterilir).

- İstima ve soğutma için

İki mod mevcuttur: Manuel veya otomatik

Celsius derece olarak sıcaklık ekranı

Fahrenheit derece olarak sıcaklık ekranı

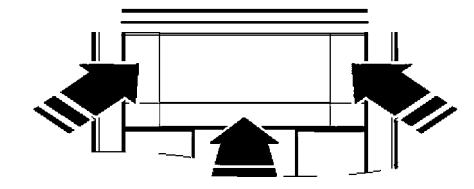
Zaman ekranı veya değer ekranı

88:88

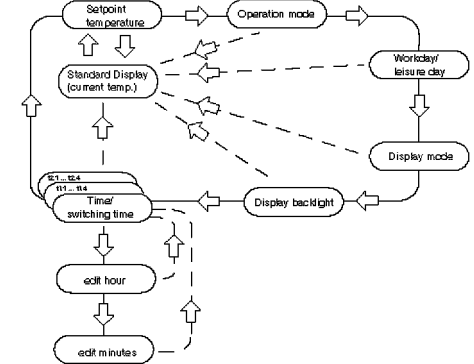
Kontrol menüsüne başlarken

Oda sıcaklığı denetleyicinin tek tek fonksiyonunu ayarlamak için kontrol menüsü vardır.

Basmalı anahtar gösterim için kapak ile entegredir. Üç kontaklı vardır: sol, orta ve sağ. Bu basma düğmeleri ile kontrol menüsüne erişebilirsiniz, geri ve ileri gidebilirsiniz ve tek tek değerleri değiştirebilirsiniz.



Menü yapısına bakış



Basmalı düğme hareketi Tetiklenen fonksiyon

Orta - Menü seçimi

Uzun basmalı düğme hareketi" Kaydet Standart ekrana geç

Orta - Sonraki menü

Kısa basmalı düğme hareketi - Değerleri değiştir

Kısa basmalı düğme hareketi - Değerleri değiştir

* Uzun basmalı düğme hareketi = yaklaşık 5sn

** Kısa basmalı düğme hareketi = yaklaşık 1 sn

Yaklaşık 1 dakikalık süre içerisinde basmalı düğmeye basmazsanız oda sıcaklığı kontrol ünitesi otomatik olarak standart ekrana dönecektir. Kontrol menüsü açılmadan önce ayarlanan değerler eski değerlere dönecektir; yaptığınız değişiklikler kaydedilmeyecektir. İstisna: Sıcaklık doğrudan kaydedilecektir.

Ürün Hakkında:

Ofis daire ve otel odalarında (kapalı alanlarda) sıcaklık kontrolünü KNX sistemi üzerinden sağlayarak, cihazın bulunduğu mekânın sıcaklığını ayarlanan sıcaklık aralığında tutmak için kullanılmaktadır

Üretici Firma:

Schneider Electric SA
43-45, boulevard Franklin-
Roosevelt
92505 Rueil-Malmaison
Cedex - France
Phone: +33 (0) 1 41 29 70 00
Fax: +33 (0) 1 41 29 71 00

İthalatçı Firma:

SCHNEIDER ELEKTRİK
SAN. VE TİC. A.Ş.
Yeni adres Organize Sanayi
Bölgesi 4. Kısım 406. Sokak
N0 13 Merkez Manisa

Kullanım Ömrü: 10 Yıl