

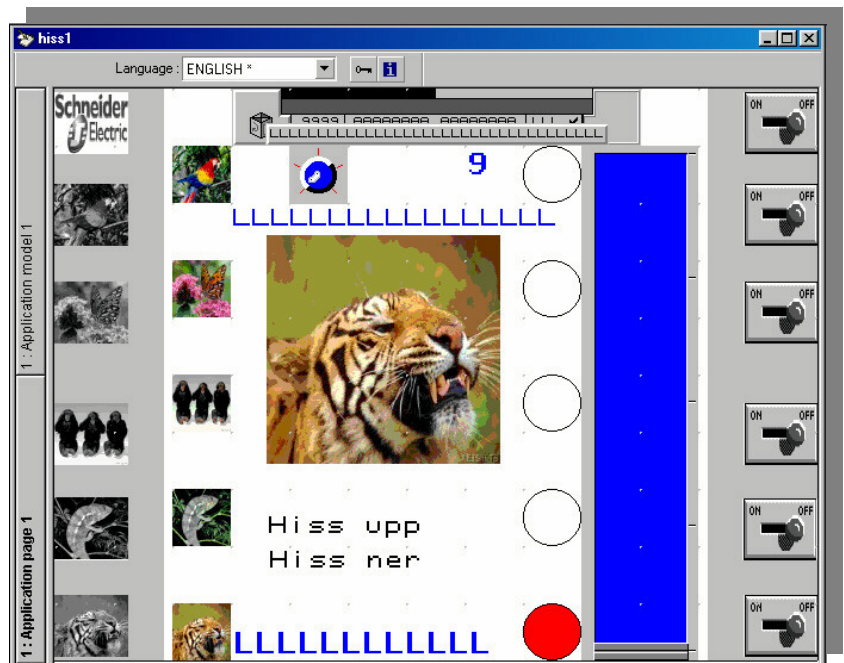
# Magelis XBT

## Magelis XBT operatörspaneler

---

### Funktioner i Dialouge Table

2002-06-19



**Merlin Gerin**

**Modicon**

**Square D**

**Telemecanique**

# INNEHÅLLSFÖRTECKNING

<b>1</b>	<b>DIALOGUE TABLE FUNKTIONER.....</b>	<b>3</b>
1.1	FUNKTIONER I DIALOGUE TABLE .....	4

**Huvudkontor**  
Schneider Electric AB  
Djupdalsv 17-19  
191 29 SOLLENTUNA  
Tel: 08 - 623 84 00  
Fax: 08 - 623 84 85

**Centrallager**  
Schneider Electric AB  
Brogetorp  
642 83 FLEN  
Tel: 0157 - 652 00  
Fax: 0157 - 652 50

**Säljkontor**  
Schneider Electric AB  
Skönsbergsv. 3  
856 41 SUNDSVALL  
Tel: 060 - 57 27 00  
Fax: 060 - 57 27 03

**Säljkontor**  
Schneider Electric AB  
Datavägen 21 B  
400 92 GÖTEBORG  
Tel: 031 - 748 35 00  
Fax: 031 - 68 35 40

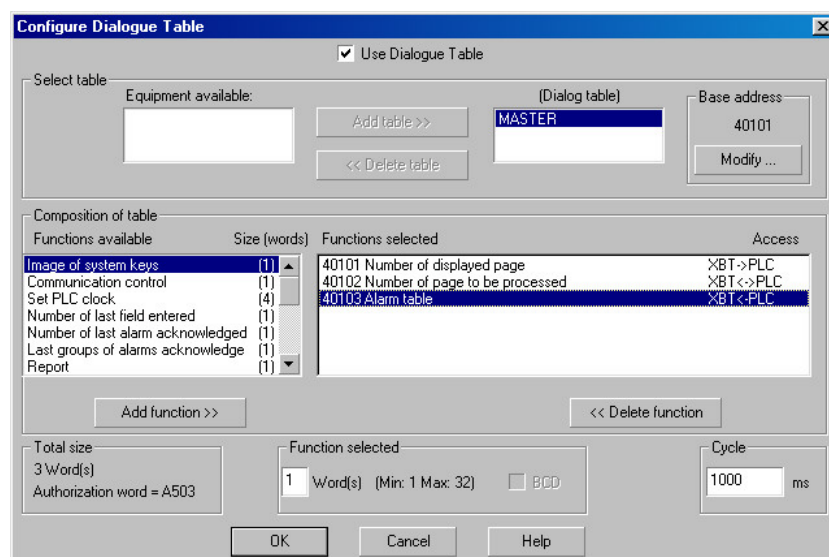
**Säljkontor**  
Schneider Electric AB  
Jägersrovägen 160  
212 37 MALMÖ  
Tel: 040 - 22 75 40  
Fax: 040 - 94 31 70

# 1 DIALOGUE TABLE FUNKTIONER

*Dialogue table* är en lista med parametrar/funktioner som cykliskt avläses och uppdateras av PLCn. Den huvudsakliga funktionen med **Dialogue table** är att PLCn skall "veta vilken status operatörsterminalen har". Exempelvis vilken sida som visas, vilken tangent/funktion som är aktiv, aktivering av speciella funktioner som automatisk larmhantering, visning av grafer, lås av nerladdning av recept och system mm.

Följande parametrar och funktioner finns i **Configure Dialogue Table** (se Figur 1):

- **Use Dialogue Table**: Aktiverar Dialogue Table
- **Equipment available**: Om flera slavenheter än master-enheten har lagts till kan dessa återfinnas här.
- **Add table>>**: Lägg till slavenheter till fönster **Dialog table**
- **Delete table>>**: Tar bort slavenheter från fönster **Dialog table**
- **Base address**: Klicka på ruta **Modify...** som öppnar fönster **Variable**. Där sätts vilken adress **Dialogue Table** skall starta på i PLCn.
- **Composition of table**: Val av funktioner som skall läggas till eller tas bort från **Dialogue Table**
- **Functions available**: Klicka på de funktioner som skall läggas till för cyklisk avläsning av **Dialogue Table**. (Dessa hamnar i **Functions selected**)
- **Functions selected**: Här finns de funktioner som cykliskt skall avläsas av **Dialogue Table**. (Klicka på de funktioner som skall tas bort från **Dialogue Table**)
- **Add function>>**: Lägger till funktioner till **Dialogue Table**
- **Delete function>>**: Tar bort funktioner från **Dialogue Table**
- **Total size**: Visar total storlek av **Dialogue Table**. Detta är användbart med funktion **Table write authorization**
- **Function selected**: I vissa av funktionerna som kan läggas till i **Dialogue Table** kan antalet reserverade ord (word) justeras. Om ett sådant ord är valt i fönster **Functions selected** kommer inmatningsfältet **Word(s)** att bli vitt och det är möjligt att ändra antalet reserverade ord.
- **Cycle**: Periodtid för uppdatering av **Dialogue Table**. Lämpligt värde är 1000 ms



Figur 1, Dialogue Table

## 1.1 FUNKTIONER I DIALOGUE TABLE

**Dialogue Table** har ett antal funktioner. Vad varje funktion gör, kommer vi inte att beskriva i denna manual utan hänvisar till online hjälpen i *XBTL-1000*. Vissa funktioner ger vi en kort beskrivning av i tabellen nedan.

*O.P.* = operatörsterminal i text nedan

Tabell 1, Funktioner i Dialogue Table

Funktion	Riktning	Utför
Image of static function keys	SLAV<--XBT	Indikerar att statisk funktionsknapp är aktiv
Image of system keys	SLAV<--XBT	Indikerar att systemfunktionsknapp är aktiv
Image of numeric keys	SLAV<--XBT	Indikerar att statisk numerisk funktionsknapp är aktiv
Communication control	SLAV<--XBT	Ökar med värdet 1 för varje lyckad cyklisk avläsning av <b>Dialogue Table</b>
Set PLC clock	SLAV<--XBT	Laddar ner tid, datum till PLC från O.P.
Number of displayed page	SLAV<--XBT	Indikerar vilken sida som visas på O.P.
Number of last field entered	SLAV<--XBT	För mer info läs i online hjälpen i XBT-L1000.
Number of last alarm acknowledged	SLAV<--XBT	För mer info läs i online hjälpen i XBT-L1000.
Last groups of alarms acknowledged	SLAV<--XBT	För mer info läs i online hjälpen i XBT-L1000.
Report	SLAV<--XBT	För mer info läs i online hjälpen i XBT-L1000.
Log filling rate	SLAV<--XBT	För mer info läs i online hjälpen i XBT-L1000.
Graph plottings performed	SLAV<--XBT	För mer info läs i online hjälpen i XBT-L1000.
Application checksum	SLAV<--XBT	För mer info läs i online hjälpen i XBT-L1000.
Number of page to be processed	SLAV<-->XBT	Från PLC styrs vilken sida som skall visas på O.P.
Number of field to be entered	SLAV<-->XBT	För mer info läs i online hjälpen i XBT-L1000.
Print command	SLAV<-->XBT	För mer info läs i online hjälpen i XBT-L1000.
Activating graphs plotting	SLAV-->XBT	För mer info läs i online hjälpen i XBT-L1000.
Table write authorization	SLAV-->XBT	Låser O.P. möjligheter att skriva till PLC. För mer info läs i online hjälpen i XBT-L1000.

Recipe transfer not allowed	SLAV-->XBT	Låser O.P. möjligheter att ladda nytt recept till PLC. För mer info läs i online hjälpen i XBT-L1000.
Clear Log	SLAV-->XBT	För mer info läs i online hjälpen i XBT-L1000.
Static function keys LEDs lighting	SLAV-->XBT	Tänder diod över statiskt funktionstangent
Static function keys LEDs flashing	SLAV-->XBT	Aktiverar blinkfunktion på diod över statisk funktionstangent
Dynamic function keys LEDs lighting	SLAV-->XBT	Tänder diod över dynamisk funktionstangent
Dynamic function keys LEDs flashing	SLAV-->XBT	Aktiverar blinkfunktion på diod över dynamisk funktionstangent
Dynamic function keys LEDs flashing	SLAV-->XBT	För mer info läs i online hjälpen i XBT-L1000.
System keys locking	SLAV-->XBT	Aktiverar låsfunktion på systemtangenter
Numeric keys locking	SLAV-->XBT	Aktiverar låsfunktion på numeriska tangenter
Alarm table	SLAV-->XBT	Aktiverar larmtabell
Set terminal clock	SLAV-->XBT	Laddar upp tid, datum från PLC till O.P.
Free format print table	SLAV-->XBT	För mer info läs i online hjälpen i XBT-L1000.