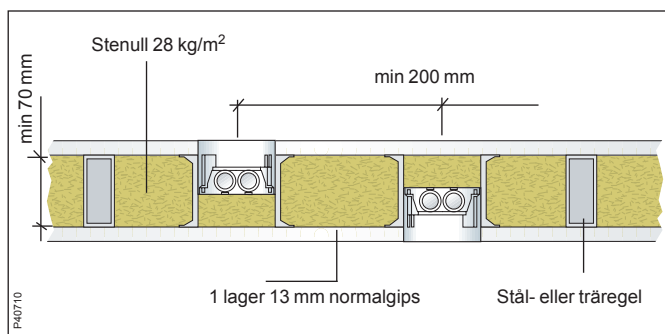
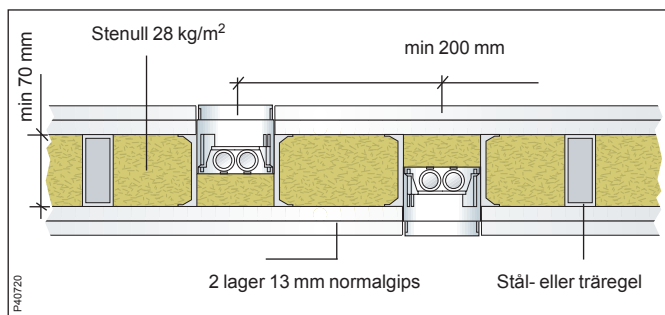


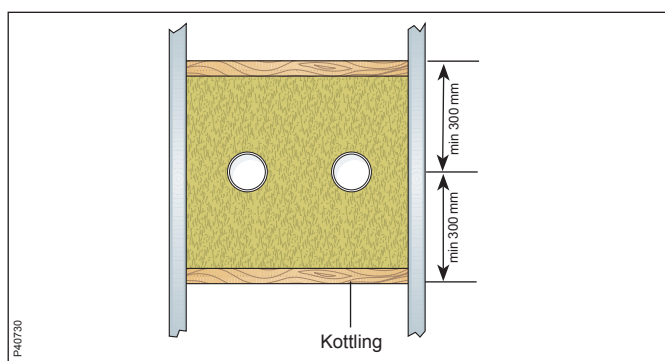
Montage i brandklassade väggar



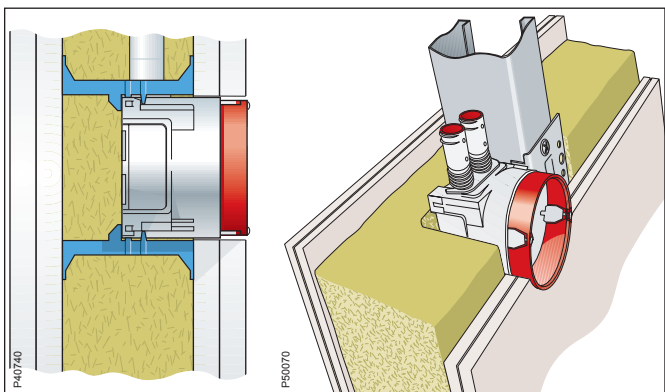
Montage av dosor i brandklassad regelvägg EI-30.



Montage av dosor i brandklassad regelvägg EI-60.



Montage av dosor i icke helisolerad regelvägg.



Apparatdosa monterad i en EI-60 vägg med skivfäste samt montage med regelfäste.

Apparatdosa är godkänd för brandklassade väggar

Apparatdosa är godkänd för installationer i brandklassade väggar enligt EI30 och EI60. Inga extra tillbehör behövs eftersom fästena gör det möjligt att isolera bakom dosorna.

Väggutförande

Regelväggar ska vara beklädda med gipsskivor på båda sidor av reglarna. Minsta regelhöjd 70 mm.

Dosmontage

Dosorna monteras antingen med regelfäste eller med skivfästen mellan motstående skivor.

Dosor monterade på ömse sidor av väggen ska placeras med minst 200 mm inbördes avstånd.

Hål i gipsskivorna borras med dosfräs $\varnothing 73$ mm.

Montering i väggar som ska helisoleras

Brandklassade regelväggar är vanligtvis helisolerade. Regelfack med dosor ska i hela sin bredd isoleras med stenull. Isoleringens tjocklek ska vara minst 70 mm. Utrymmet mellan dosbotten och motstående skiva ska vara väl drevat med stenull oavsett monteringsalternativ.

Stenullens densitet ska vara minst 28 kg/m^3 . Isoleringsskivorna ska fästas med ett övermått på 5–10 mm så att skivorna pressas mot reglarna. Skivorna kan även fästas genom skråspikning.

Montering i väggar som inte ska helisoleras

Dosor som monteras i brandklassade regelväggar som inte ska helisoleras, kräver särskilda åtgärder. I höjddled ska isoleringen täcka dosorna med minst 300 mm. Isoleringen avgränsas med horisontella kottlingar mellan reglarna.

Om avståndet mellan dosa och anslutande tak- eller golvkonstruktion är mindre än 300 mm, godtas en mindre täckande isoleringsmängd. Isoleringen i avgränsande fack görs på samma sätt som i helisolerade väggar.

Typgodkännandebevis:
SITAC nr 0371/01