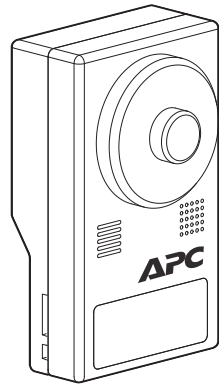


Bloc caméra NetBotz 165

Installation et démarrage rapide

NBPD0165



Pour obtenir des informations sur l'assistance et la garantie, les clients peuvent consulter www.apc.com.

© 2018 APC by Schneider Electric. Tous droits réservés.

990-5974-012

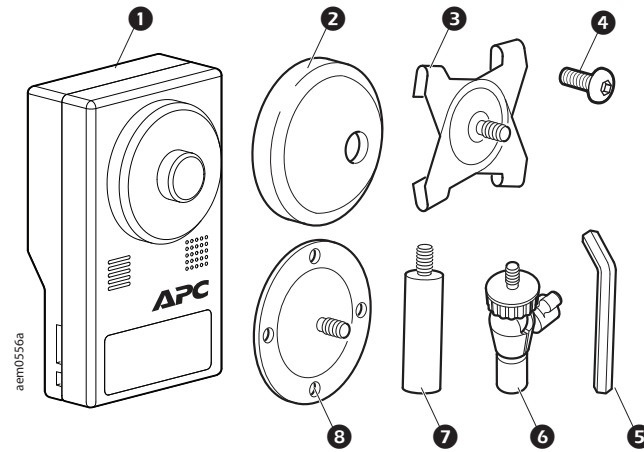
10/2018

Description du produit

Le bloc caméra 165 d'APC by Schneider Electric® est un appareil photo à capteur de mouvement qui peut envoyer des images à un moniteur en rack NetBotz 750. Le bloc caméra 165 peut être activé par l'équipement auquel il est relié, en réponse à différents événements ou alarmes d'environnement, comme une augmentation de la température ou l'ouverture d'une porte. Le bloc caméra 165 permet également de surveiller en continu une zone ou une entrée.

Attention: L'EQUIPEMENT EST DOTE DE FONCTIONS D'ENREGISTREMENT VISUEL, PERMISES PAR LE LOGICIEL, DONT L'UTILISATION INAPPROPRIEE PEUT ETRE PUNIE PAR LA LOI. LA LEGISLATION APPLICABLE CONCERNANT L'UTILISATION DE CES FONCTIONS DEPEND DES JURIDICTIONS ET PEUT IMPOSER, ENTRE AUTRES, LE CONSENTEMENT PAR ECRIT DES PERSONNES FILMEES. VOUS SEUL ETES RESPONSABLE DU RESPECT DE CETTE LEGISLATION ET DE TOUT DROIT EN MATIERE DE RESPECT DE LA VIE PRIVEE ET DES BIENS D'AUTRUI. L'UTILISATION DE CE LOGICIEL A DES FINS DE SURVEILLANCE ILLEGALES EST CONSIDEREE COMME NON AUTORISEE ET CONTRAIRE A L'ACCORD D'UTILISATION FINALE DU LOGICIEL ET DONNERA LIEU A L'INTERRUPTION IMMEDIATE DE VOS DROITS DE LICENCE SELON CET ACCORD.

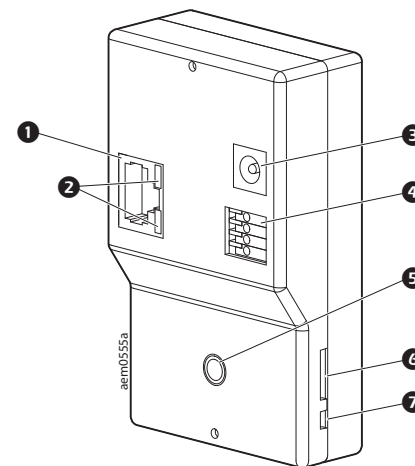
Inventaire



Article	Désignation	Quantité
1	Bloc caméra 165	1
2	Cache de support en caoutchouc	1
3	Plaque de fixation en T	1
4	Vis de blocage *	1
5	Clé hexagonale *	1
6	Support réglable à rotule	2
7	Rallonge de support	2
8	Plaque de fixation	1

* Inutilisé

Description physique



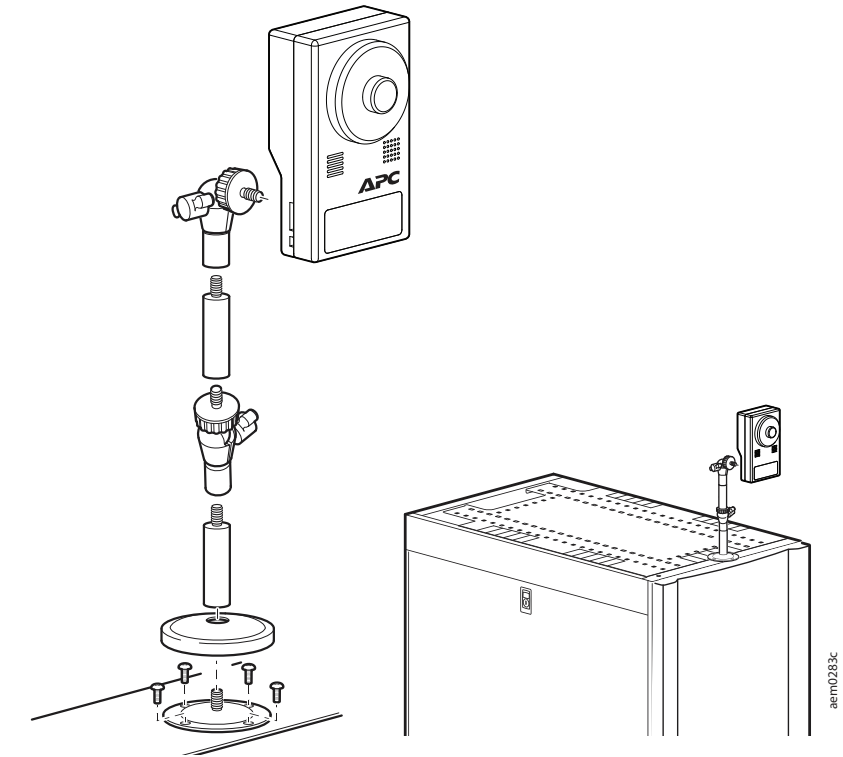
Article	Désignation
1	Port RJ-45 Connexions réseau et PoE.
2	Témoins (DEL) de réseau Témoin de liaison : vert si la connexion réseau est bonne Témoin d'activité : orange clignotant en cas d'activité sur le réseau
3	Prise d'alimentation Destiné à un emploi ultérieur.
4	Entrée/sortie d'alarme Destiné à un emploi ultérieur.
5	Orifice de fixation Pour la fixation du bloc caméra 165
6	Emplacement pour carte micro SD Destiné à un emploi ultérieur.
7	Bouton de réinitialisation Appuyez pendant au moins 20 secondes pour restaurer les paramètres usine par défaut

Installation

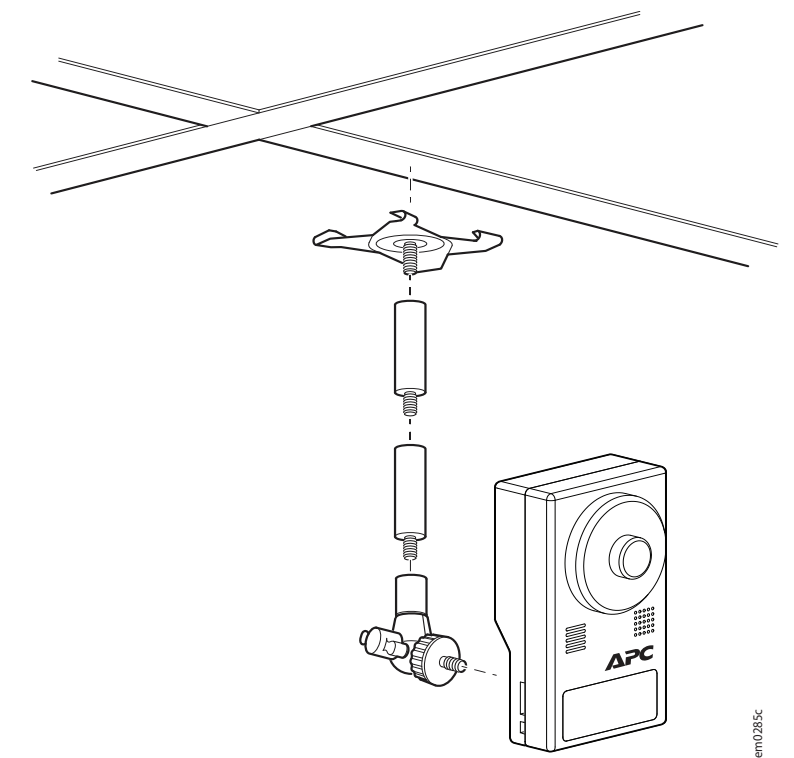
Choisissez l'option d'installation (rack, mural ou plafond) qui correspond à vos besoins. Connectez ensuite le bloc caméra 165 à votre appareil NetBotz ou au réseau.

Montage en rack

Percez quatre trous de 2,94 mm (0,116 po) avec un foret n°32 à l'emplacement prévu. (Vis non fournies.)

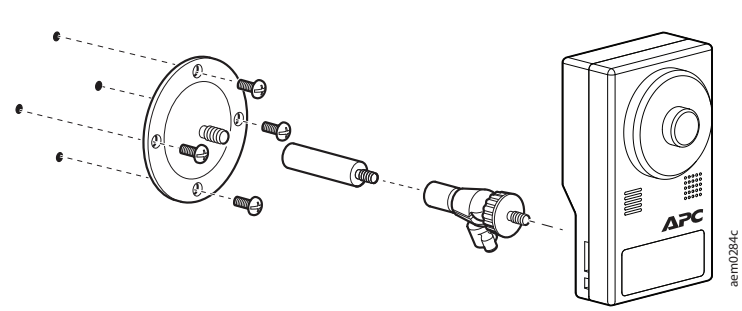


Montage sous plafond



Montage mural

(Vis non fournies.)



Connexion du bloc caméra 165 à l'appareil

Utilisez un câble Ethernet CAT-5 compatible PoE (Power over Ethernet) pour connecter le bloc caméra 165 au port de réseau local privé du moniteur en rack 750.

Connexion du bloc caméra 165 au réseau

Utilisez un câble Ethernet CAT-5 compatible PoE, un équipement PoE et un commutateur réseau pour connecter le bloc caméra 165 au réseau.

Configuration

Consultez le *Guide de l'utilisateur du moniteur en rack 750*, disponible sur le site Web **www.apc.com**, pour les instructions de configuration de la caméra dans l'interface utilisateur web de l'équipement de surveillance en rack 750.

Le bloc caméra 165 est configuré automatiquement pour recevoir une adresse IP dynamique attribuée par DHCP. Lorsque le bloc caméra 165 n'est pas connecté à un moniteur en rack 750, vous pouvez utiliser la recherche de périphérique pour afficher l'adresse IP actuelle de ce bloc caméra 165 ou pour lui attribuer une adresse IP statique.

Utilisation de la recherche de périphérique pour trouver l'adresse IP

- Connectez votre ordinateur au même sous-réseau que le bloc caméra 165.
- Allez à la page du bloc caméra 165 (Camera Pod 165) sur le site **www.apc.com**. Téléchargez le fichier exécutable **DeviceSearch** et ouvrez-le.
- Dans la fenêtre **Device Search [Rechercher un périphérique]**, sélectionnez **All NetCard [Toutes cartes réseau]** dans la liste déroulante **Local Broadcast [Diffusion locale]** et cliquez sur **Device Search [Rechercher un périphérique]**. Attendez que la recherche soit terminée. Vous pouvez identifier le bloc caméra 165 par son adresse MAC, indiquée sur l'arrière de l'appareil.

Utilisation de la recherche de périphérique pour définir une adresse IP statique

- Suivez les instructions indiquées pour rechercher l'adresse IP du bloc caméra.
- Dans la fenêtre **Device Search [Rechercher un périphérique]**, cliquez avec le bouton droit sur Camera Pod 165 [Bloc caméra 165], puis sélectionnez **Network Setup [Configuration réseau]** pour ouvrir la fenêtre **Network Setup [Configuration réseau]**.
- Sélectionnez **Static IP [IP statique]**, et entrez l'**adresse IP**, la passerelle par défaut (**Gateway**), le masque de sous-réseau (**Netmask**) et le serveur de noms de domaines (**DNS**) voulus pour le bloc caméra 165.

Régler l'objectif

Retirez le cache. Tournez la lentille vers la droite pour régler l'objectif sur des objets plus proches de l'appareil photo Pod 165. Tournez la lentille vers la gauche pour régler l'objectif sur des objets plus éloignés de l'appareil photo Pod 165.

Mise à niveau du microprogramme

Les mises à niveau du microprogramme du bloc caméra 165 sont disponibles sur la page du produit concerné sur le site **www.apc.com**.

Consultez les Questions fréquentes (FAQ), article FA355195 pour les instructions de mise à niveau du microprogramme. Allez sur le site **www.apc.com**. Ouvre la page **Support > Ressources et outils > Questions fréquentes**, et entrez la référence de cet article dans la zone de recherche.

Caractéristiques techniques

Caractéristiques électriques	
Source d'alimentation	Power over Ethernet (PoE)
Consommation électrique : Système en fonctionnement (norme 802.3af)	3,7 W
Caractéristiques physiques	
Dimensions (H x l x L)	96,51 x 56 x 61,4 mm (3,78 x 2,2 x 2,42 po)
Poids	120 g (0,26 lb)
Caractéristiques environnementales	
Température de fonctionnement	0 à +45 °C (+32 à +113 °F)
Humidité	10 à 90 %, sans condensation
Conformité	
	CE
	FCC

Garantie usine de deux ans

Cette garantie s'applique uniquement aux produits que vous achetez pour une utilisation conforme aux instructions du présent manuel.

Conditions de garantie

APC by Schneider Electric garantit que ses produits seront exempts de tous défauts dus au matériel ou à la fabrication pendant une période de deux ans à compter de la date d'achat. APC by Schneider Electric s'engage à réparer ou remplacer tout produit défectueux couvert par la présente garantie. Cette garantie ne couvre pas les dommages résultant d'un accident, d'une négligence ou d'une mauvaise utilisation, ni d'une modification ou adaptation quelconque du produit. La réparation ou le remplacement d'un produit défectueux ou d'un de ses composants ne prolonge pas la période de garantie d'origine. Toute pièce fournie dans le cadre de cette garantie peut être neuve ou avoir été réusinée.

Garantie non transférable

Cette garantie ne s'applique qu'à l'acheteur d'origine qui doit avoir enregistré correctement le produit. Pour enregistrer le produit, consultez le site Web d'APC by Schneider Electric **www.apc.com**.

Exclusions

Dans le cadre de cette garantie, APC by Schneider Electric ne peut être tenu responsable si, après contrôle et examen, il s'avère que le produit n'est pas défectueux ou que le défaut présumé est la conséquence d'une mauvaise utilisation, d'une négligence, d'une mauvaise installation ou d'un mauvais contrôle de la part de l'acheteur ou d'un tiers. De plus, APC by Schneider Electric ne peut être tenue responsable, dans le cadre de cette garantie, en cas de tentative non autorisée de réparation ou de modification d'une connexion ou d'une tension électrique incorrecte ou inadaptée, de conditions de fonctionnement sur site inappropriées, d'une atmosphère corrosive, de réparations, d'installations et de mises en service effectuées par du personnel non désigné par APC by Schneider Electric, de changement de site ou d'utilisation, d'exposition aux éléments naturels, de catastrophes naturelles, d'incendie, de vol ou d'installation contraire aux recommandations ou spécifications d'APC by Schneider Electric, ou quelles que soient les circonstances si le numéro de série Schneider Electric a été modifié, dégradé ou effacé, ou pour toute autre cause dépassant le cadre d'une utilisation autorisée.

CE CONTRAT NE PRÉSENTE DIRECTEMENT OU INDIRECTEMENT AUCUNE GARANTIE EXPRESSE OU IMPLICITE, LÉGALE OU AUTRE, CONCERNANT LES PRODUITS VENDUS,

RÉPARÉS OU FOURNIS. APC BY SCHNEIDER ELECTRIC REJETTE TOUTE GARANTIE IMPLICITE DE QUALITÉ MARCHANDE, DE SATISFACTION ET D'ADÉQUATION À UN

USAGE PARTICULIER. LES GARANTIES EXPLICITES D'APC BY SCHNEIDER ELECTRIC NE PEUVENT ÊTRE ÉTENDUES, DIMINUÉES OU AFFECTÉES PAR LES CONSEILS OU SERVICES TECHNIQUES OU AUTRES OFFERTS PAR APC BY SCHNEIDER ELECTRIC CONCERNANT LES PRODUITS, ET AUCUNE OBLIGATION OU RESPONSABILITÉ NE PEUT S'EN DÉGAGER. LES GARANTIES ET COMPENSATIONS CI-DESSUS SONT EXCLUSIVES ET REMPLACENT TOUTES LES AUTRES GARANTIES ET COMPENSATIONS. EN CAS DE NON-RESPECT DE CES GARANTIES, LA RESPONSABILITÉ D'APC BY SCHNEIDER ELECTRIC ET LE RECOURS DE L'ACHETEUR SE LIMITENT AUX GARANTIES INDIQUÉES CI-DESSUS. LES GARANTIES OCTROYÉES PAR APC BY SCHNEIDER ELECTRIC S'APPLIQUENT UNIQUEMENT À L'ACHETEUR ET NE SONT PAS TRANSFÉRABLES À UN TIERS.

EN AUCUN CAS APC BY SCHNEIDER ELECTRIC, SES AGENTS, SES DIRECTEURS, SES FILIALES OU SES EMPLOYÉS NE PEUVENT ÊTRE TENUS RESPONSABLES DE TOUTE ESPÈCE DE DOMMAGES INDIRECTS, PARTICULIERS, IMMATÉRIELS OU EXEMPLAIRES, SUITE A L'UTILISATION, L'ENTRETIEN OU L'INSTALLATION DES PRODUITS, QUE CES DOMMAGES REVÊTENT UN CARACTÈRE CONTRACTUEL OU DÉLICTEUEL, QUELLE QUE SOIT LA FAUTE, LA NÉGLIGENCE OU LA STRICTE RESPONSABILITÉ ÉVENTUELLE, OU MÊME SI APC BY SCHNEIDER ELECTRIC A ÉTÉ PRÉVENU DE L'ÉVENTUALITÉ DE TELS DOMMAGES. SPÉCIFIQUEMENT, APC BY SCHNEIDER ELECTRIC NE PEUT ÊTRE TENU RESPONSABLE D'AUCUN COÛT, TEL QUE LA PERTE DE PROFITS OU DE REVENUS, LA PERTE DE MATÉRIEL OU DE SON UTILISATION, DE LOGICIELS, DE DONNÉES, LE COÛT DE SUBSTITUTS, LES RÉCLAMATIONS PAR DES TIERS OU AUTRES.

AUCUN REPRÉSENTANT, EMPLOYÉ OU AGENT D'APC BY SCHNEIDER ELECTRIC N'EST AUTORISÉ À APPORTER DES ANNEXES OU DES MODIFICATIONS AUX CONDITIONS DE LA PRÉSENTE GARANTIE. LES CONDITIONS DE LA GARANTIE NE PEUVENT ÊTRE MODIFIÉES, LE CAS ÉCHÉANT, QUE PAR ÉCRIT ET AVEC LA SIGNATURE D'UN AGENT APC BY SCHNEIDER ELECTRIC ET DU SERVICE JURIDIQUE.

Réclamations

Les clients désirant présenter une réclamation peuvent accéder au service d'assistance clients d'APC by Schneider Electric en consultant la page d'assistance du site Web d'APC by Schneider Electric à l'adresse **www.apc.com/support**. Sélectionnez votre pays dans le menu déroulant se trouvant en haut de la page Web. Sélectionnez l'onglet Support pour obtenir les coordonnées du service d'assistance clients dans votre région.

Interférences radioélectriques

États-Unis—FCC

Cet équipement a été testé et reconnu conforme aux limites applicables aux appareils numériques de Classe A, conformément au Paragraphe 15 de la réglementation FCC. Ces limites sont conçues pour assurer une protection raisonnable contre tout brouillage préjudiciable lorsque l'équipement fonctionne dans un environnement commercial.Cet équipement génère, utilise et peut émettre des fréquences radioélectriques et causer, en cas d'installation et d'utilisation non conformes aux instructions, des interférences préjudiciables aux communications radio. L'utilisation de cet appareil en secteur résidentiel est susceptible de provoquer des interférences dommageables ; en pareil cas l'utilisateur devra corriger ces interférences à ses frais.

Union européenne

Ce produit est conforme aux exigences de la Directive 2014/53/UE du Conseil de l'Union Européenne. Ce produit risque de générer des interférences radioélectriques, auquel cas l'utilisateur pourrait être enjoint de prendre des mesures adéquates. La responsabilité d'APC by Schneider Electric ne saurait être engagée en cas de manquement aux exigences de protection résultant d'une modification non approuvée du produit.