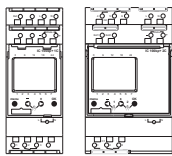


IC 100kp+

Istruzioni di servizio



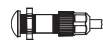
Art. n.
1C: CCT15490, CCT15491
2C: CCT15492, CCT15493

Accessori



Sensore di luminosità con montaggio a muro

Art. n. CCT15260
Compreso nella fornitura



Sensore di luminosità a incasso

Art. n. CCT15261

Per la vostra sicurezza



PERICOLO

Sussiste il rischio di provocare seri danni a beni e lesioni personali, per es. dovuti a fiamme o a scariche elettriche, riconducibili a un'errata installazione elettrica.

Un'installazione elettrica sicura può essere garantita solo se il tecnico addetto all'installazione dimostra di possedere competenze di base nei seguenti campi:

- Collegamento di impianti elettrici
- Collegamento di molteplici dispositivi elettrici
- Posa di cavi elettrici

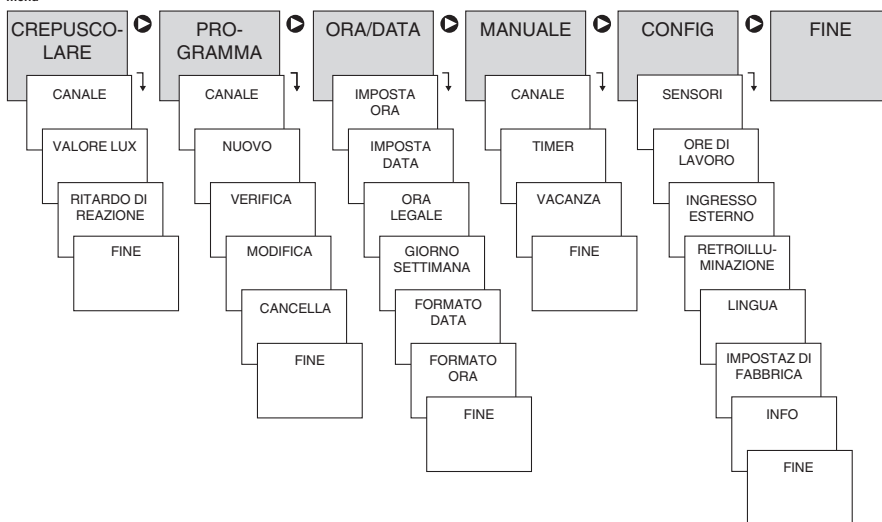
Tutte le suddette competenze ed esperienze sono di solito possedute solo da professionisti qualificati che hanno ricevuto una formazione nel campo della tecnologia delle installazioni elettriche. Nel caso in cui questi requisiti essenziali non siano soddisfatti o rispettati in qualsiasi modo, la persona in questione sarà la sola a essere ritenuta responsabile per ogni tipo di danno a beni o di lesioni personali.

Descrizione dell'IC 100kp+

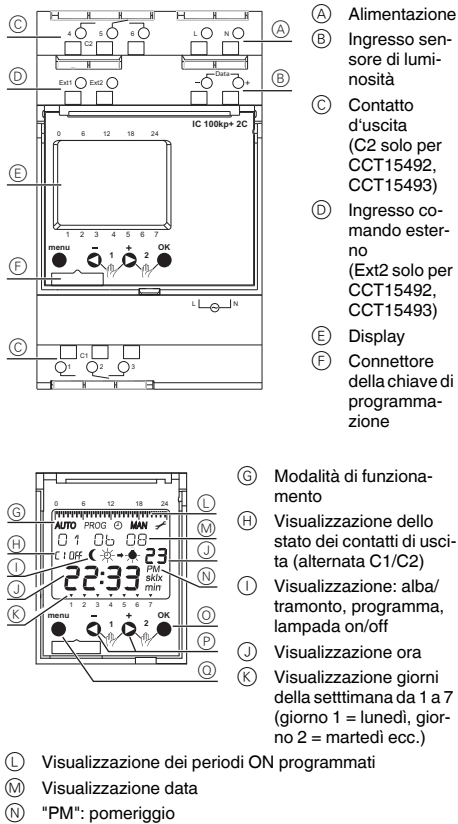
L'IC 100kp+ è un interruttore crepuscolare dotato di un sensore esterno per misurare la luminosità e quando il valore lux impostato viene raggiunto, l'apparecchio si accende al tramonto e si spegne all'alba. È possibile definire diversi valori lux per ciascun canale come soglia di accensione e di spegnimento. Oltre a questo, è possibile programmare 84 ore fisse di commutazione. L'apparecchio ha un ingresso esterno per canale, a cui è possibile collegare pulsanti o interruttori. Viene installato su un binario a cappello (DIN EN 60715). La programmazione può avvenire direttamente sull'apparecchio o tramite il software Kit LTS. La chiave di programmazione viene utilizzata per trasmettere i dati.



menu



Dati del prodotto



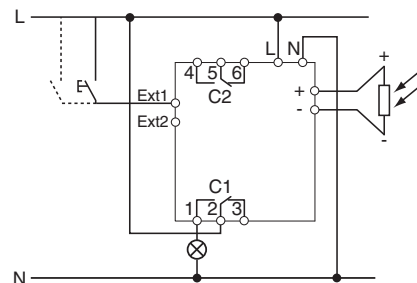
Tasti: MENU, -, +, OK

- (O) „OK“: Tasto di conferma selezione
- (P) „-“, „+“: tasti di navigazione e di impostazione dei valori
- (Q) „menu“: Tasto di richiamo menù, cancella ed esci tornando indietro passo passo

Montaggio dell'IC 100kp+

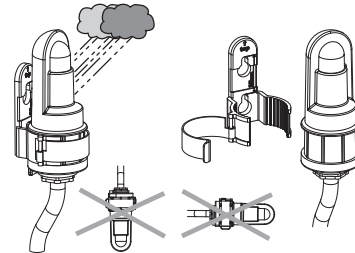
- Collocare l'IC 100kp+ sul binario a cappello.
- Collegare i cavi:
 - Rimuovere 8 mm (max. 9 mm) di isolamento
 - Aprire il morsetto ad innesto con un cacciavite e inserire il cavo con un angolo di 45°.

(max. 2 cavi per morsetto ad innesto)



	C1	C2
OFF	1 2 3	4 5 6
ON	1 2 3	4 5 6

- Collegare pulsante/interruttore all'ingresso esterno (lunghezza cavo: max. 100 m).
- Montare il sensore di luminosità sul muro esterno di un edificio o su un montante. Nota:
 - Per l'illuminazione della strada, il sensore di luminosità deve essere rivolto a est; per l'illuminazione della vetrina di un negozio o di una fabbrica deve essere rivolto a nord.
 - Quando è accesa, l'utenza non deve pregiudicare il sensore di luminosità.



i È possibile collegare in parallelo fino a quattro sensori di luminosità per un massimo di dieci unità IC 100kp+. Il sensore che interviene è sempre quello che trasmette il valore lux più basso.

! **ATTENZIONE** Per evitare problemi, non posare il cavo del sensore luci parallelamente al cavo elettrico.

- Collegare il sensore di luminosità all'ingresso predisposto per il sensore stesso. Rispettare la polarità (lunghezza cavo: max. 100 m).
- Collegare la tensione di rete.

Messa in funzione dell'IC 100kp+

Per la prima messa in funzione procedere come segue:

- 1 Selezionare la lingua (tedesco, inglese, ...).
- 2 Selezionare "Preserva prog" o "Cancella".
- 3 Selezionare il formato data (G/M/A, M/G/A, A/M/G).
- 4 Impostare anno, mese, giorno.
- 5 Selezionare il formato ora (24 h, 12 h)
- 6 Impostare ora, minuti.
- 7 Selezionare ora legale/ora solare.

- EUROPA
- GB/IRL/P (Gran Bretagna/Irlanda/Portogallo)
- FIN/GR/TR (Finlandia/Grecia/Turchia)
- CDN/USA (Canada/USA)
- LIBERA (scelta di mese, settimana, giorno e ora)
- DATA FISSA (selezione di mese, giorno e ora)
- NESSUNA

Sul display compaiono alternativamente le indicazioni automatiche e quelle misurate. Se il sensore di luminosità è collegato, il valore lux (lx) misurato viene visualizzato.

L'apparecchio è pronto per il funzionamento.

Impostazione dell'IC 100kp+

i È possibile effettuare le impostazioni direttamente sull'apparecchio o utilizzando il Kit LTS, art. n. CCT15860, con il software abbinato (ultima versione: www.schneider-electric.com).

Menu CREPUSCOLARE

Nel menu CREPUSCOLARE è possibile verificare e modificare i valori lux e il ritardo di reazione del canale.

- Valore lux
Impostare i valori lux per ogni singolo giorno della settimana o per tutta la settimana.
- Lux On ☾☀
Valore lux per l'accensione al tramonto.
- Lux Off ☽☀
Valore lux per lo spegnimento all'alba.

i I valori "Lux On" e "Lux Off" devono essere compresi nella fase di crepuscolo (0-30 lux). Il valore preimpostato di 15 lux corrisponde a un valore medio ottimale.

- Ritardo di reazione
È possibile ritardare la commutazione delle utenze quando il valore lux viene raggiunto entro un tempo impostato (minuti, secondi). È preimpostato un ritardo di reazione di 1 minuto. Sono disponibili le seguenti opzioni:
 - Ritardo di accensione
Trascorso questo tempo, il simbolo ☽ lampeggia nel display.
 - Ritardo di spegnimento
Trascorso questo tempo, il simbolo ☾ lampeggia nel display.

Menu PROGRAMMA

Nel menu PROGRAMMA si possono programmare, controllare, modificare e cancellare le ore di commutazione di ciascun canale.

- Programmazione di una nuova ora di commutazione
Due opzioni sono disponibili:
 - Periodo Off (ad es. per interruzione notturna)
 - Periodo On (ad es. per il funzionamento diurno)

Un'ora di commutazione consiste sempre in un'ora di inizio e di fine (ora, minuti, giorno della settimana) che è possibile copiare in altri giorni della settimana.

Menu ORA/DATA

Funzioni del menu ORA/DATA:

- Impostazione dell'ora (ora, minuti)
- Impostazione della data (anno, mese, giorno)
- Selezione dell'ora legale/solare (vedi elenco nel paragrafo "Messa in funzione dell'IC 100kp+")
- Definizione del primo giorno della settimana (ad es. lunedì in Europa)
- Selezione del Formato data (G/M/A, M/G/A, A/M/G)
- Selezione del Formato ora (24 h, 12 h)

Menu MANUALE

Funzioni del menu MANUALE:

- Impostazione del timer
Premere "On" o "Off" per definire un'ora (ore, minuti). È possibile interrompere in anticipo il timer, mentre questo è ancora in funzione.
- Definizione vacanza
Premere "On" o "Off" per impostare un periodo di tempo da ... a ... (anno, mese, giorno, ora). È quindi possibile controllare, modificare e cancellare le impostazioni vacanza.

Menu CONFIG

Nel menu CONFIG è possibile modificare e controllare i sensori, il contatore delle ore di lavoro, gli ingressi esterni, la retroilluminazione, la lingua, le impostazioni di fabbrica e le info.

- Sensori
L'IC 100kp+ ha un ingresso per il sensore di luminosità. I sensori di luminosità collegati sono impostati in fabbrica per essere attivi per tutti i canali. Il sensore che interviene è sempre quello che trasmette il valore lux più basso. Ogni sensore rilevato può essere attivato o disattivato per ogni singolo canale. Nel sensore selezionato lampeggia il LED rosso. Se non è collegato nessun sensore, viene visualizzato "Nessun sens rilevato".

- Contatore ore di lavoro
Visualizzazione delle ore di lavoro per canale. Se necessario è possibile ripristinare il contatore su zero

- Ingresso esterno
L'IC 100kp+ ha un ingresso esterno per canale, a cui è possibile collegare un pulsante o un interruttore.

Funzioni con collegamento a pulsante:

- Manuale

Nel modo di commutazione manuale, lo stato attuale del canale viene invertito, fino alla successiva commutazione automatica o programmata.

- Timer

Premendo un pulsante, si commuta il canale corrispondente su "On" o "Off" per definire un'ora (ore, minuti). È possibile fermare il timer in anticipo mentre il tempo scorre, tenendo premuto il pulsante per >3 s.

- Temporizzatore luci

Premendo un pulsante si commuta il canale corrispondente su "On" o "Off" per definire un'ora (ore, minuti). Impostazioni supplementari per il temporizzatore luci:

- Reinizializzabile
Se si preme un pulsante durante il tempo di funzionamento, la sequenza temporale ricomincia.
- Interruttibile
Se si preme un pulsante durante il tempo di funzionamento, la sequenza temporale viene cancellata.

Funzioni con collegamento a interruttore:

- On perm
Quando si aziona l'interruttore, il canale si attiva in modo permanente.
- Off perm
Quando si aziona l'interruttore, il canale si disattiva in modo permanente.
- Crepuscolare semplice
Quando si aziona l'interruttore, è attiva solo la commutazione automatica al crepuscolo.

i Quando l'interruttore è attivato, le ore di commutazione programmate non sono attive.

Retroilluminazione

- Spegni dopo 1 min
L'illuminazione si spegne 1 minuto dopo l'ultimo azionamento dei pulsanti.
- Sempre On
- Selezione la lingua (tedesco, inglese, ...)
- Richiama
Poi occorre rimettere in funzione l'apparecchio (vedi paragrafo "Messa in funzione dell'IC 100kp+").
- Info (informazioni per l'assistenza hotline)

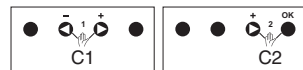
Funzionamento dell'IC 100kp+

Commutazione manuale e permanente

È possibile utilizzare l'IC 100kp+ con una combinazione di tasti. Sono disponibili una commutazione manuale e una permanente.

i Se all'ingresso esterno è collegato un interruttore, le funzioni "On perm" e "Off perm" dell'interruttore hanno la priorità sul funzionamento manuale dell'apparecchio.

Combinazione di tasti per canale 1 (C1), canale 2 (C2)



- Commutazione manuale
Nel modo di commutazione manuale, lo stato attuale del canale è invertito, fino alla successiva commutazione automatica o programmata.
 - Attivazione e cancellazione della commutazione manuale:
premere brevemente e contemporaneamente i due pulsanti.
- Commutazione permanente
Nella commutazione permanente, il canale è attivo o disattivo in modo permanente.
 - Attivazione della commutazione permanente:
premere i due pulsanti contemporaneamente per 2 s.
 - Cancellazione della commutazione permanente:
premere brevemente e contemporaneamente i due pulsanti.

i Nella commutazione permanente, le ore programmate di commutazione non sono attive.

Reset

È possibile effettuare il reset dell'apparecchio con una combinazione di tasti. Poi occorre rimettere in funzione l'apparecchio (vedi paragrafo "Messa in funzione dell'IC 100kp+").

Combinazione di tasti per il reset



- Premere brevemente e contemporaneamente tutti e quattro i pulsanti.

Uso della chiave di programmazione

Per programmare in modo semplice l'apparecchio, si può utilizzare la chiave di programmazione dopo averla programmata con il software Kit LTS.

- Inserire la chiave di programmazione nell'interfaccia
Due opzioni sono disponibili:
 - Copia da chiave -> IC 100
Si può scegliere "Copia dati crepus+prog" (copia impostazioni illuminazione e ore di commutazione programmate) o "Copia tutti i dati" (copia tutte le impostazioni).
 - Copia su chiave
Tutte le ore di commutazione programmate e le impostazioni vengono copiate sulla chiave di programmazione.
 - Esegui da chiave
Per avviare le ore di commutazione programmate dalla chiave di programmazione.
 - Leggi da chiave
Per verificare Valore lux, Ritardo di reazione e Programma della chiave di programmazione.

Dati tecnici

Tensione nominale:	1C = CA 230 - 240 V 2C = CA 100 - 240 V +10% / -15%
Frequenza:	50/60 Hz
Corrente nominale:	16 A, cos φ = 1 10 AX, cos φ = 0.6
Carico minimo:	100 mA, 12 V ≈, ohmic
Lampade a incandescenza:	CA 230 V, max. 2600 W CA 230 V, max. 2600 W CA 230 V, max. 2300 VA
Lampade alogene:	CA 230 V, max. 2600 W
Tubi fluorescenti:	CA 230 V, max. 2300 VA
Lampade fluorescenti con ballast elettronico (EB):	max. 730 W (80 μF), compensazione in parallelo
Lampade fluorescenti compatte con ballast elettronico (EB):	24 x 7 W, 15 x 11 W, 8 x 20 W
Lampade a vapore di mercurio e di sodio:	max. 800 VA (80 μF), compensazione in parallelo
Lampade a LED:	30 W (LEDs <2 W) 100 W (LEDs 2-8 W)
Motori:	max. 2300 VA
Uscita interruttore:	fase indipendente (commutazione al passaggio di zero)
Gamma di luminosità:	1-99,000 lx
Potenza assorbita:	1C = max. 1,7 W 2C = max. 1,7 W
Temperatura ambiente:	IC 100kp+: da -30 °C a +55 °C Sensore di luminosità: da -40 °C a +70 °C
Morsetti:	2 x 0.5 - max. 2.5 mm ² , cavi fis-si
Lunghezza cavo:	Ingresso esterno: max. 100 m Sensore di luminosità: max. 100 m
Durata accumulatore:	10 anni
Classe di protezione:	II (sensore di luminosità III) se installato correttamente
Grado di protezione:	IC 100kp+: IP 20 conformemente a EN 60529 Sensore di luminosità con montaggio a muro: IP 55 conformemente a EN 60529 Sensore di luminosità a incasso: IP 66 conformemente a EN 60529

Schneider Electric Industries SAS

In caso di domande tecniche si prega di contattare il Centro Servizio Clienti del proprio paese.

www.schneider-electric.com