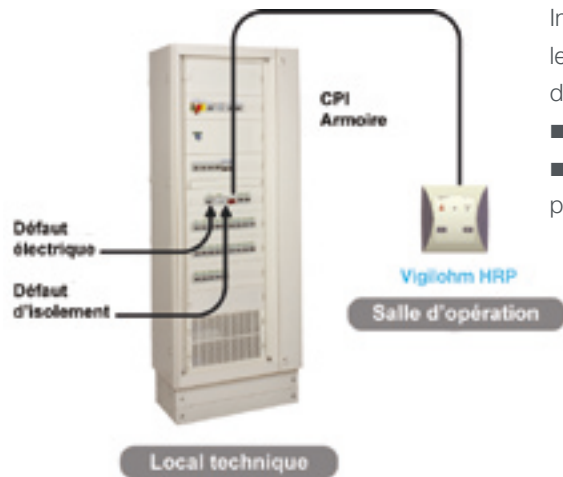


# Fonction et utilisation du Vigilohm HRP

## Interface utilisateur du système de surveillance de l'installation électrique de la salle d'opération



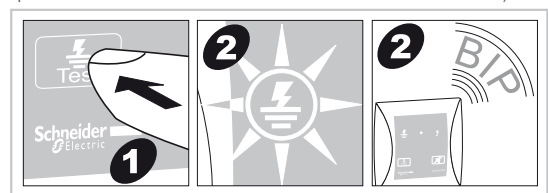
Installé dans le bloc opératoire, Vigilohm HRP informe, en temps réel, le personnel du bon fonctionnement de l'installation ou de la présence de défaut :

- défaut d'isolement de circuit alimentant les matériels électriques médicaux
- défaut électrique consécutif au déclenchement d'un disjoncteur de protection ou à la surcharge du transformateur d'isolement.

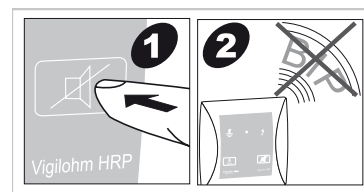
## Identification des fonctions



- Signal visuel d'un défaut d'isolement
- Témoin de bon fonctionnement
- Signal visuel d'un défaut électrique : (surcharge ou surchauffe transformateur ou déclenchement disjoncteur)
- Bouton test du système de contrôle d'isolement (test quotidien conformément à la norme IEC 60364-7-710)



- Bouton d'arrêt de l'alarme sonore, en cas de défaut d'isolement ou défaut électrique  
A noter : le niveau sonore est réglé lors de l'installation (réglage accessible en face arrière)



### Schneider Electric Industries SAS

Siège social  
35, rue Joseph Monier - CS30323  
F92505 Rueil-Malmaison Cedex  
FRANCE  
www.schneider-electric.com  
COM-POWER-OT17FR

En raison de l'évolution des normes et du matériel, les caractéristiques indiquées par les textes et les images de ce document ne nous engagent qu'après confirmation par nos services.  
Publication : Schneider Electric  
Impression :