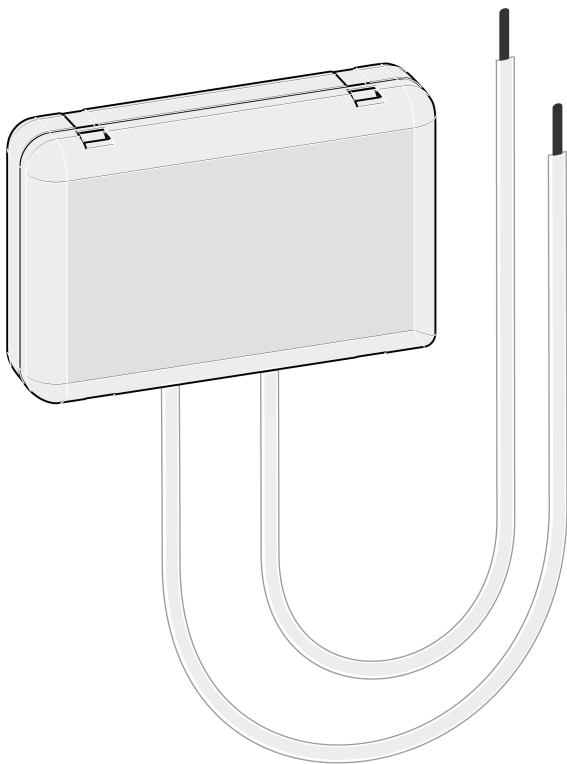


# Kompenseringsmodul LED

## Produktinformation

Detta dokument är baserat på enhetens installationsanvisningar och innehåller ytterligare information, t.ex. om funktioner och användning.

CCT90501  
17.11.2020



## Juridisk information

Varumärket Schneider Electric och eventuella varumärken som tillhör Schneider Electric SE och dess dotterbolag som det hänvisas till i den här handboken tillhör Schneider Electric SE eller dess dotterbolag. Alla andra märken kan vara varumärken som tillhör respektive ägare. Den här handboken och dess innehåll skyddas av gällande upphovsrättslagstiftning och tillhandahålls endast för informationsbruk. Ingen del av den här handboken får reproduceras eller överföras i någon form eller på något sätt (elektroniskt, fysiskt, fotokopierad, inspelat eller på annat sätt), utan föregående skriftligt tillstånd från Schneider Electric. Schneider Electric ger inte någon rätt eller licens för kommersiell användning av guiden eller dess innehåll, förutom en icke-exklusiv och personlig licens att använda den i befintligt skick. Schneider Electrics produkter och utrustning ska endast installeras, användas, servas och underhållas av kvalificerad personal. Eftersom standarder, specifikationer och utformningar förändras med tiden kan informationen i den här handboken komma att ändras utan föregående meddelande. Schneider Electric och dess dotterbolag påtar sig inget ansvar, i den utsträckning som tillåts enligt tillämplig lag, för eventuella fel eller utelämnanden i informationsinnehållet i detta material eller följer som uppstår av eller följer av användningen av informationen häri.

# Säkerhetsinformation

Läs dessa instruktioner noggrant och titta på utrustningen för att lära känna enheten innan du försöker installera, använda, underhålla den. Följande särskilda meddelanden kan visas i den här handboken eller på utrustningen för att varna för potentiella risker eller för att uppmärksamma information som klargör eller förenklar ett förfarande.



Om symbolen läggs till på en säkerhetsmärkning av typen "Fara" eller "Varning" indikerar det att det finns en elrisk som kan resultera i personskada om instruktionerna inte följs.



Detta är symbolen för säkerhetsvarning. Den används för att varna dig för potentiella personskador. Använd alla säkerhetsmeddelanden som medföljer symbolen för att undvika skador eller dödsfall.



**FARA!**

## FARA

indikerar en farlig situation som, om den inte undviks, leder till dödsfall eller allvarlig skada. Underlåtenhet att följa dessa instruktioner kan leda till dödsfall eller allvarlig skada.



**VARNING!**

## VARNING

indikerar en farlig situation som, om den inte undviks, kan leda till dödsfall eller allvarlig skada.



**OBSERVER!**

## OBSERVERA

indikerar en farlig situation som, om den inte undviks, kan leda till lindrig eller måttlig skada

## Ytterligare anteckningar



Här hittar du ytterligare information som underlättar ditt arbete.

# Innehåll

<b>1</b>	<b>För din säkerhet.....</b>	<b>5</b>
1.1	Säkerhetsanvisningar.....	5
<b>2</b>	<b>Funktion.....</b>	<b>6</b>
<b>3</b>	<b>Information för elektriker.....</b>	<b>7</b>
<b>4</b>	<b>Tekniska data.....</b>	<b>9</b>
<b>5</b>	<b>Hjälp vid problem.....</b>	<b>10</b>

# 1 För din säkerhet



## FARA!

### RISK FÖR ELEKTRISK SHOCK, EXPLOSION OCH BÅGBLIXT

Av säkerhetsskäl skall installation endast utföras av utbildad personal. Utbildad personal skall uppvisa djupt kunnande inom följande områden:

- Anslutning till installationsnätverk
- Anslutning till flera elektriska apparater
- Dragning av elkablar
- Säkerhetsstandarder samt lokala kabeldragningsföreskrifter och -regler

Om dessa instruktioner inte åtföljs kan det resultera i allvarliga skador eller dödsfall.

## 1.1 Säkerhetsanvisningar



Montering och anslutning av elektriska enheter får bara utföras av kvalificerade elektriker.

Kan medföra allvarliga kroppsskador, eldsvåda eller materiella skador. Läs och följ hela bruksanvisningen.

Risk för elstötar! Enheten är grundisolerad. Drift är endast tillåten i ett lämpligt hus.

De här anvisningarna är en del av produkten och ska behållas av slutkunden.

## 2 Funktion

### Ändamålsenlig användning

- Användning i kombination med bakkantsdimmers med dimningsbara HV-LED-lampor.
- Används inomhus
- Monteras i lampor, apparatdosor enligt DIN 49073 eller underfördelning.

Modulen används för att:

- förbättra dimningsförhållandet för dimmers som inte är optimerade för HV-LED-lampor.
- för att förhindra att HV-LED-lampor som drivs med en dimmer glimmar i avstängt läge.



Modulen har ingen inverkan på dimningskaraktistiken. Dimningsområdet och grundljusstyrkan kan fortfarande ställas in.



Resultaten av och kvaliteten i dimningen kan variera med ledningslängden, egenskaper hos elnätet och andra faktorer. Vi kan inte ge någon garanti för funktionen, resultatet av dimningen eller kvaliteten vid dimning.

## 3 Information för elektriker




### FARA!

Elektriska stötar vid beröring av spänningsledande delar vid montering.

Elektriska stötar kan leda till livshotande skador.

- Frikoppla och täck över spänningsförande delar i omgivningen innan arbeten utförs på enheten!

### Ansluta en modul

-  En modul räcker normalt till tre HV-LED-lampor. Om fler HV-LED-lampor ansluts till en dimmer kan flera moduler anslutas parallellt.
-  För en bakkantsdimmer är den maximala anslutningseffekten för HV-LED-lampor 200 W.
-  Den minimala anslutningseffekten för dimmern som används varierar med den HV-LED-lampa som används. I idealfallet kan denna sjunka till ca 3 W.

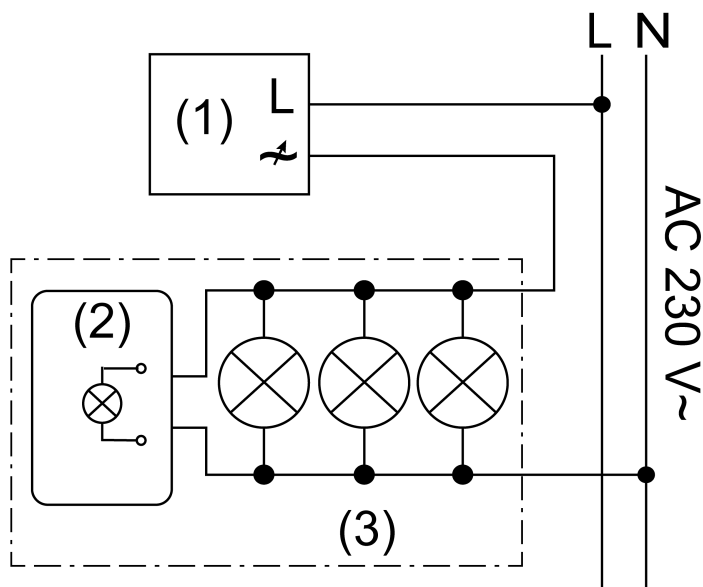


Bild 1: Anslutningsexempel i lamphuset

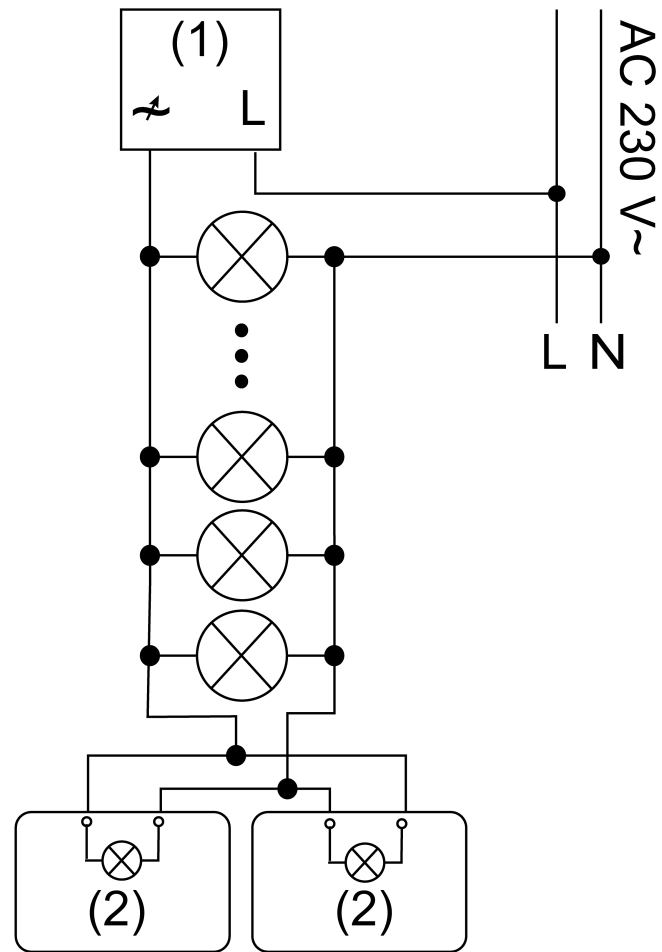


Bild 2: Anslutningsexempel med två moduler

- (1) Dimmer i bakkantsläge
- (2) Modul
- (3) Armatur med HV-LED-lampa
- Anslut modulen parallellt med LED-lampan til neutralledaren och den dimmade fasen, (se bild 1). Anslutningsexempel med två moduler i lamphuset, (se bild 2).



## 4 Tekniska data

Nominell spänning	AC 230 V~
Nätfrekvens	50/60 Hz
Förlusteffekt	max. 2 W
Höljetemperatur (tc)	max. 65° C
Förvarings-/transporttemperatur	-25 ... +75 °C
Mått L×B×H	28,5×43,0×11,5 mm
Ledningslängd	ca 15 cm

## 5 Hjälp vid problem

### Efter ett tag fladdrar HV-LED-lamporna

Orsak: modulen blir för varm.

Anslut en ytterligare modul parallellt.

### Direkt efter tillkoppling fladdrar HV-LED-lamporna

Orsak 1: Strömflödet genom modulen och HV-LED-lamporna är inte tillräckligt för att säkerställa drift av dimmern.

Anslut en ytterligare modul parallellt.

Orsak 2: Lamporna är inte lämpliga för kombinationen med dimmern och modulen.

Byt ut HV-LED-lamporna.

Orsak 3: Universaldimmern arbetar enligt framkantsprincipen.

Modulen är inte lämplig för framkantsprincipen. Se till att de anslutna lamporna kan dimmas enligt bakkantsprincipen och kontrollera att dimmern arbetar i bakkantsläge.

## Schneider Electric Industries SAS

Kontakta kundservicecentret i ditt land om du har några tekniska frågor.

[se.com/contact](https://se.com/contact)

© 2020 Schneider Electric, Med ensamrätt