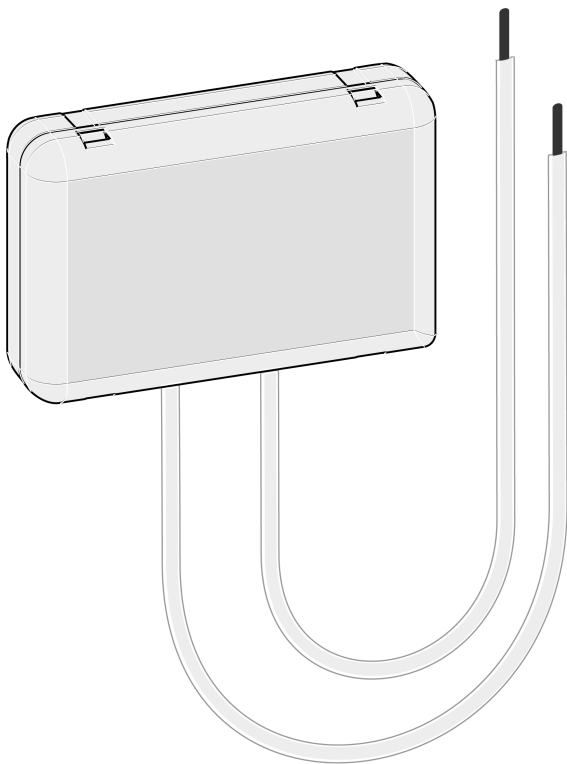


Compensatiemodule led

Productinformatie

Dit document is gebaseerd op de installatie-instructies van het apparaat en bevat meer informatie over functies en werking, enz.

CCT90501
17.11.2020



Juridische informatie

Het merk Schneider Electric en alle handelsmerken van Schneider Electric SE en haar dochterondernemingen waarnaar in deze handleiding wordt verwezen, zijn het eigendom van Schneider Electric SE of haar dochterondernemingen. Alle andere merken kunnen handelsmerken van hun respectieve eigenaren zijn. Deze handleiding en de inhoud ervan zijn beschermd onder de toepasselijke auteursrechtwetgeving en worden uitsluitend ter informatie verstrekt. Geen enkel deel van deze handleiding mag, zonder voorafgaande schriftelijke toestemming van Schneider Electric, worden gereproduceerd of verzonden in welke vorm of op welke wijze dan ook (elektronisch, mechanisch, fotokopiëren, opnemen of anderszins). Schneider Electric verleent geen recht of vergunning voor commercieel gebruik van de handleiding of de inhoud ervan, behalve voor een niet-exclusieve en persoonlijke licentie om de handleiding in zijn huidige vorm te raadplegen. Producten en apparatuur van Schneider Electric mogen alleen door gekwalificeerd personeel worden geïnstalleerd, bediend en onderhouden. Naarmate standaarden, specificaties en ontwerpen van tijd tot tijd veranderen, kan informatie in deze handleiding zonder voorafgaande kennisgeving worden gewijzigd. Voor zover toegestaan door de toepasselijke wetgeving, worden Schneider Electric en haar dochterondernemingen niet verantwoordelijk of aansprakelijk gesteld voor enige fouten of omissies in de inhoud van dit materiaal of de gevolgen die voortvloeien uit of voortvloeien uit het gebruik van de informatie in dit document.

Informations de sécurité

Lees de aanwijzingen volledig door en bekijk de apparatuur om vertrouwd te raken met het apparaat alvorens het te installeren, te bedienen, te repareren of te onderhouden. De volgende bijzondere meldingen kunnen in deze handleiding of op de apparatuur verschijnen om te waarschuwen tegen mogelijke gevaren of om uw aandacht te vestigen op informatie die een procedure verduidelijkt of vereenvoudigt.



De toevoeging van een symbool aan een veiligheidslabel "Gevaar" of "Waarschuwing" geeft aan dat er elektrisch gevaar bestaat dat persoonlijk letsel kan veroorzaken, indien de instructies niet worden opgevolgd.



Dit is het symbool voor een veiligheidswaarschuwing. Het wordt gebruikt om u te waarschuwen voor mogelijk gevaar van lichamelijk letsel. Volg alle veiligheidsaanwijzingen die bij dit symbool horen om mogelijk letsel of overlijden te voorkomen.



GEVAAR!

GEVAAR

duidt op een gevaarlijke situatie die, indien deze niet wordt vermeden, kan leiden tot ernstig of dodelijk letsel. Als deze instructies niet worden opgevolgd, heeft dit de dood of ernstige verwondingen tot gevolg.



WAARSCHUWING!

WAARSCHUWING

duidt op een gevaarlijke situatie die, indien deze niet wordt vermeden, kan leiden tot ernstig of dodelijk letsel.



VOORZICHTIG!

LET OP

duidt op een gevaarlijke situatie die, indien deze niet wordt vermeden, kan leiden tot gering of gemiddeld letsel.

Extra notities



Hier vindt u extra informatie om uw werk te vereenvoudigen.

Inhoudsopgave

1	Voor uw veiligheid	5
1.1	Veiligheidsinstructies.....	5
2	Functie.....	6
3	Informatie voor elektrotechnicus.....	7
4	Technische gegevens.....	9
5	Hulp bij problemen.....	10

1 Voor uw veiligheid



GEVAAR!

RISICO OP ELEKTRISCHE SCHOK, EXPLOSIE, OF OVERSLAG

Een veilige elektrische installatie mag alleen worden uitgevoerd door ervaren deskundigen. Ervaren deskundigen moeten een grondige kennis hebben van het volgende:

- Aansluiting op elektriciteitsnetwerken
- Aansluiten van meerdere elektrische apparaten
- Leggen van elektrische leidingen
- Veiligheidsnormen, lokale bedradingsvoorschriften

Als deze instructies niet worden opgevolgd, heeft dit de dood of ernstige verwondingen tot gevolg.

1.1 Veiligheidsinstructies



Elektrische apparaten mogen alleen door een elektromonteur worden gemonteerd en aangesloten.

Ernstig letsel, brand of materiële schade mogelijk. Handleiding volledig doorlezen en aanhouden.

Gevaar door elektrische schokken. Het apparaat heeft een basisisolatie. Gebruik is alleen in een geschikte behuizing toegestaan.

Deze handleiding is onderdeel van het product en moet door de eindklant worden bewaard.

2 Functie

Bedoeld gebruik

- Gebruik in combinatie met in faseafsnijding werkende dimmers, die met dimbare HV-LED-lampen worden gebruikt.
- Toepassing binnen
- Inbouw in lamp, apparaatdoos conform DIN 49073 of onderverdeling.

De module wordt gebruikt om:

- het dimgedrag van niet voor HV-LED-lampen geoptimaliseerde dimmers te verbeteren.
- te voorkomen dat op met een dimmer gebruikte HV-LED-lampen in uitgeschakelde toestand glimmen.



De module heeft geen invloed op de dimkarakteristiek en ook het dimbereik en de basislichtsterkte kunnen hiermee niet worden ingesteld.



Dimresultaten en dimkwaliteit kunnen variëren afhankelijk van kabellengtes, netomstandigheden en andere invloedsfactoren. Voor de werking, dimresultaten en dimkwaliteit kunnen wij geen garantie geven.

3 Informatie voor elektrotechnicus



GEVAAR!

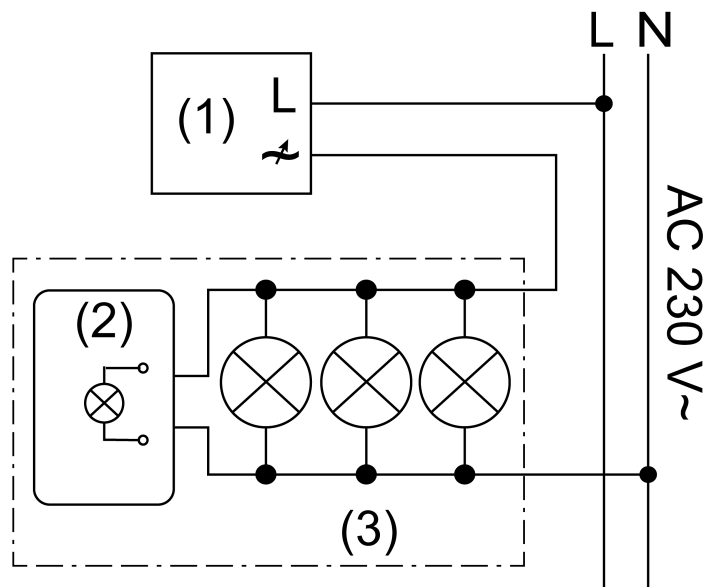
Elektrische schok bij het aanraken van onderdelen in de montageomgeving die onder spanning staan.

Elektrische schokken kunnen dodelijk letsel tot gevolg hebben.

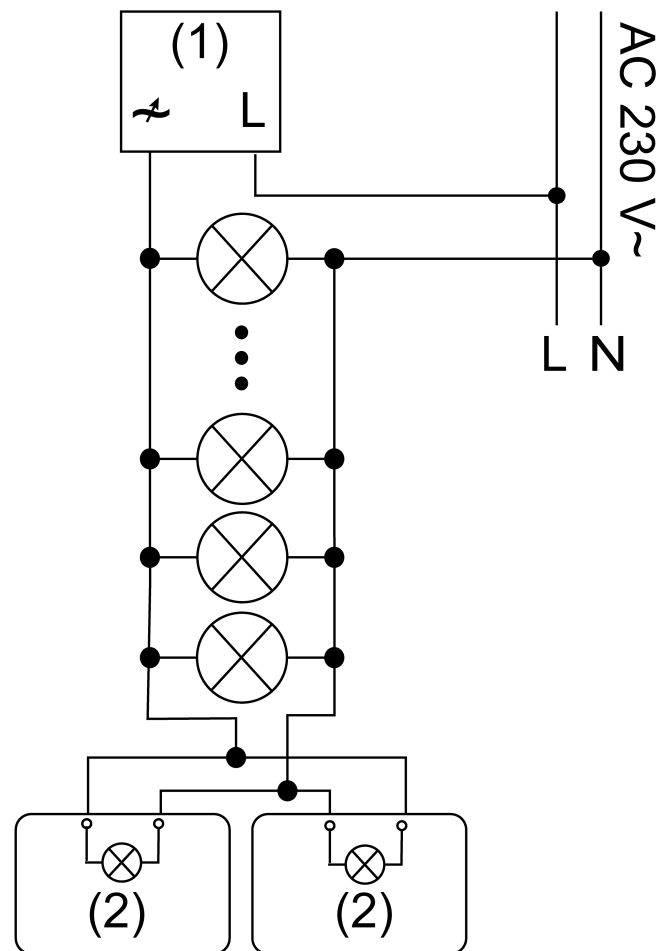
- Voordat werkzaamheden aan het apparaat worden uitgevoerd, moet het worden vrijgeschakeld en moeten spanningvoerende delen in de omgeving worden afgedekt!

Module aansluiten

- Een module is meestal voldoende voor drie HV-LED-lampen. Worden meer HV-LED-lampen op een dimmer aangesloten, dan kunnen meerdere modules parallel worden aangesloten.
- Bij een dimmer die volgens het faseafsnijdingsprincipe werkt, is het maximale aansluitvermogen voor HV-LED-lampen 200 W.
- Het minimale aansluitvermogen van de gebruikte dimmer hangt af van de gebruikte HV-LED-lamp. Idealiter kan deze tot ca. 3 W dalen.



Afbeelding 1: Aansluitvoorbeeld in lampbehuizing



Afbeelding 2: Aansluitvoorbeeld met twee modules

- (1) Dimmer bij faseafsnijding
- (2) Module
- (3) Verlichting met HV-LED-lamp
- Module parallel aan de HV-LED-lamp op de nulleider en gedimde fase aansluiten, (zie afbeelding 1) aansluitvoorbeeld in de lampbehuizing, (zie afbeelding 2) aansluitvoorbeeld met twee modules.

4 Technische gegevens

Nominale spanning	AC 230 V~
Netfrequentie	50 / 60 Hz
Vermogensverlies	max. 2 W
Temperatuur behuizing (tc)	max. 65 °C
Opslag-/ transporttemperatuur	-25 ... +75 °C
Afmeting LxBxH	28,5x43,0x11,5 mm
Kabellengte	ca. 15 cm

5 Hulp bij problemen

Na enige tijd flikkeren de HV-LED-lampen

Oorzaak: module wordt te heet.

Een extra module parallel aansluiten.

Direct na het inschakelen flikkeren de HV-LED-lampen

Oorzaak 1: de stroom door de module en HV-LED-lampen is onvoldoende om het gebruik van de dimmer te garanderen.

Een extra module parallel aansluiten.

Oorzaak 2: lampen zijn voor de combinatie met de dimmer en met de module niet geschikt.

HV-LED-lampen vervangen.

Oorzaak 3: universele dimmer werkt bij faseaansnijding.

Module is voor faseaansnijding niet geschikt. Erop letten dat de aangesloten lampen bij faseafsnijding dimbaar zijn en controleren of de dimmer bij faseafsnijding werkt.

Schneider Electric Industries SAS

Neem bij technische vragen contact op met de klantenservice in uw land.

se.com/contact

© 2020 Schneider Electric, Alle rechten voorbehouden