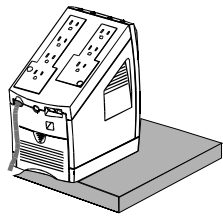


Instalación

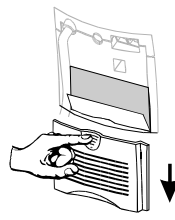
1 Conecte el cable de la batería

La fuente ininterrumpible de potencia se despacha con uno de los cables de la batería desconectado para cumplir con el reglamento del Departamento de Transporte. Conecte el cable de la batería como se muestra.

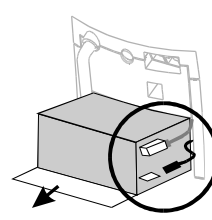
La fuente ininterrumpible de potencia no funcionará a menos que se sigan los pasos de abajo.



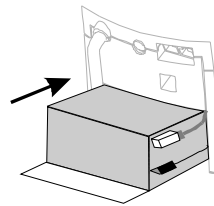
a. Ponga la fuente ininterrumpible de potencia en el borde de una mesa.



b. Deslice la cubierta del compartimento de la batería hacia abajo.



c. Agarre la lengüeta de la batería y deslícela parcialmente hacia afuera. Conecte el cable negro a la batería empujándolo totalmente dentro del terminal. Las chispas son normales.



d. Vuelva a deslizar la batería hacia adentro. Evite comprimir los cables.

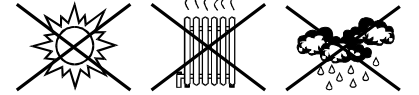


e. Vuelva a poner la cubierta del compartimento de la batería.

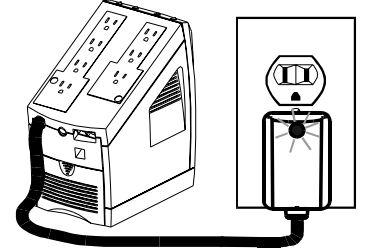
2 Ubique/encienda la fuente ininterrumpible de potencia

Ubique la fuente ininterrumpible de potencia para evitar:

- La luz directa del sol.
- El calor excesivo.
- La humedad excesiva o el contacto con líquidos.



Enchufe la fuente ininterrumpible de potencia directamente en un tomacorriente.



- Es posible que el indicador de fallos de cableado del edificio se prenda momentáneamente mientras la unidad esté enchufada.
- La fuente ininterrumpible de potencia empezará a cargar cuando se la conecte a la red eléctrica.
- Cuatro horas de carga deberían ser suficientes para alcanzar la capacidad máxima de la batería.

3 Chequee el indicador de fallos de cableado del edificio

Si el indicador de fallos de cableado del edificio que se encuentra en el enchufe se mantiene prendido, existirá una de las siguientes condiciones:

- Tierra abierta o de alta resistencia.
- Polaridad invertida.
- Circuito neutro sobrecargado.

Un indicador prendido significará que existe un posible riesgo de choque. El cableado defectuoso del edificio deberá ser corregido por un electricista calificado.

Nota: Un cableado inadecuado del edificio no impedirá que funcione la fuente ininterrumpible de potencia pero limitará su capacidad protectora. Un cableado defectuoso del edificio podría resultar en daños a equipos que no son cubiertos por APC. Por favor, consulte la Política de Protección de Equipos de APC para obtener los detalles.

4 Conecte los equipos a la fuente ininterrumpible de potencia

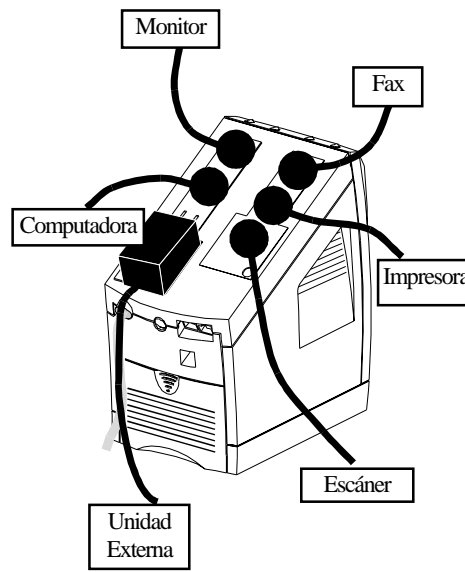
No enchufe reguladores de voltaje en los tomacorrientes alimentados por batería.

Tomacorrientes alimentados por batería y regulados (4)
Los equipos que manejan datos, tales como las computadoras, los monitores y las unidades externas, se deben enchufar a estos tomacorrientes. Se suministrará automáticamente electricidad proveniente de la batería en el caso de un apagón. No se suministrará electricidad (proveniente de la red o batería) a estos tomacorrientes cuando la fuente ininterrumpible de potencia esté apagada.

Tomacorrientes regulados (3)

Los equipos tales como las impresoras, los faxes, los escáneres o incluso las lámparas de mesa se deben enchufar a estos tomacorrientes. Estos tomacorrientes no suministrarán electricidad durante un apagón. **Estos tomacorrientes están siempre encendidos (cuando se encuentra disponible electricidad proveniente de la red) y no son controlados por los interruptores del panel frontal.**

Tomacorrientes para bloques de transformadores (2)
Uno de los tomacorrientes alimentados por batería y regulados y uno de los regulados aceptan bloques de transformadores.

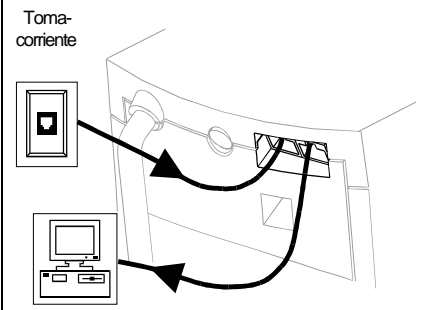


Instalación Típica

Bandas de Velcro Negras (2 – no se muestran)
Las bandas se pueden usar para manejar los cables.

5 Conecte los cables telefónicos al receptáculo regulado

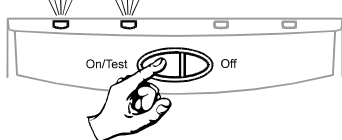
La fuente ininterrumpible de potencia puede proteger hasta dos líneas telefónicas en un cable telefónico. Conecte su módem/fax/teléfono como se muestra, con la lengüeta de liberación mirando hacia arriba, hacia los extremos conectados al UPS.



Módem/Fax/Teléfono

6 Encienda/pruebe la fuente ininterrumpible de potencia

Oprima el botón de encendido/prueba.



Observará los siguientes pasos después de oprimir y liberar el botón de encendido/prueba:

- Se prenderá el indicador verde de conexión.
- Se prenderá el indicador amarillo de alimentación por batería mientras se realiza una prueba de la batería.
- Cuando la autoverificación haya sido completada con éxito, sólo quedará prendido el indicador de conexión.
- El indicador de Sobrecarga rojo puede parpadear brevemente cuando se enciende el UPS.

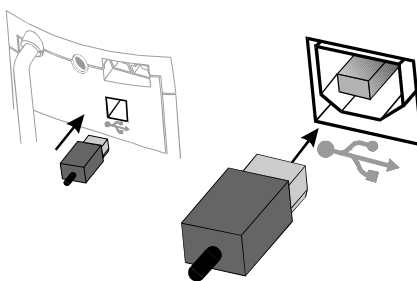
Después de la prueba, si el indicador rojo está encendido o si desea realizar una auto prueba, consulte la sección de búsqueda de problemas.

7 Conecte el cable de USB e instale el software (procedimiento opcional)

Usted debe encender su computadora antes de iniciar este procedimiento. Tenga el disco compacto de su sistema operativo Windows 98 listo.

Conecte el extremo del cable USB, con el símbolo de USB hacia abajo, al UPS. Conecte el otro extremo del cable USB directamente a un puerto de USB en su computadora.

Conexión de USB en el panel posterior de la fuente ininterrumpible de potencia:



1. Después de conectar el cable de USB, aparecerá el cuadro de diálogo del asistente de instalación del nuevo hardware. Inserte su disco compacto del sistema operativo Windows 98 en la unidad de CD-ROM de su computadora antes de proceder.
2. Siga las instrucciones de instalación que aparecerán en la pantalla de su computadora.
Durante la instalación, Windows tendrá que buscar nuevos controladores de dispositivos. Cuando se le solicite, asegúrese de que el cuadro correspondiente a la unidad de CD-ROM esté marcado.
3. Una vez que la instalación haya concluido, es posible que aparezca un cuadro de diálogo correspondiente al CD-ROM de Windows 98. Si esto sucede, simplemente cierre el cuadro.
4. Extriaga el CD-ROM del sistema operativo de Windows 98 del CD-ROM de la computadora.
5. Inserte el disco compacto de las extensiones de manejo de potencia de APC para Windows 98 en la unidad de CD-ROM de la computadora. La guía del usuario del software es un archivo contenido en el disco compacto. Su nombre de archivo es *User's Guide.pdf*.

6. Siga las instrucciones de instalación que aparecerán en la pantalla de su computadora.

Si el software no se instala automáticamente, es posible que la función de ejecución automática de Windows haya sido desactivada.

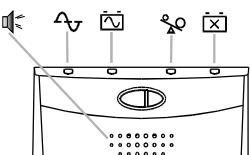
Para instalar:

- a. Haga clic en "Start".
- b. Haga clic en "Run".
- c. Ingrese el paso al archivo *setup.exe* en la unidad de CD-ROM:
letra de unidad de CD-ROM:/setup.exe
- d. Haga clic en "OK".

7. Una vez que la instalación haya concluido, aparecerá el icono de la Barra de Tareas del enchufe de APC (al lado del reloj). Para arrancar la aplicación de manejo de potencia, haga clic dos veces sobre el icono de la Barra de Tareas del enchufe de APC o arranque la aplicación de manejo de potencia desde el panel de control de Windows 98.

Indicadores de Estado

En el panel frontal hay cuatro luces indicadoras y una rejilla de altavoz para indicar el estado de la fuente ininterrumpible de potencia.



En Línea (verde) – Este indicador se prenderá cuando se esté suministrando electricidad regulada proveniente de la red a los tomacorrientes alimentados por batería.

Sonido Corto y Agudo – Esta alarma sonará cuando se oprima el botón de encendido/prueba.

Alimentación por Batería (amarillo) – Este indicador se prenderá cuando la electricidad proveniente de la red se encuentre fuera de los límites seguros y la batería de la fuente ininterrumpible de potencia esté suministrando electricidad a los tomacorrientes alimentados por batería. Si el apagón es prolongado, el software de APC puede cerrar las aplicaciones y el sistema operativo y apagar la fuente ininterrumpible de potencia.

Cuatro Sonidos Cortos y Agudos Cada 30 Segundos – Esta alarma sonará cuando la fuente ininterrumpible de potencia esté suministrando electricidad proveniente de la batería.

Sonido Agudo Continuo – Esta alarma sonará cuando la batería esté casi descargada. La fuente de potencia ininterrumpida no podrá seguir funcionando durante mucho tiempo sin recibir electricidad de la red. Guarde rápidamente sus datos, salga de todas las aplicaciones y cierre luego el sistema operativo.

Sobrecarga (rojo) – Este indicador se prenderá cuando los equipos conectados a los tomacorrientes alimentados por batería consuman más electricidad que la que puede suministrar la fuente ininterrumpible de potencia. Enchufe uno o más equipos en los tomacorrientes regulados.

Tono Continuo – Esta alarma sonará cuando los tomacorrientes alimentados por batería estén sobrecargados.

Interruptor Automático – El botón del interruptor automático saltará si una condición de sobrecarga obliga a la fuente ininterrumpible de potencia a desconectarse de la red. Si el botón salta, desconecte los equipos no esenciales y reponga el interruptor automático oprimiendo el botón.

Reemplace la Batería (rojo) – Este indicador se prenderá cuando la prueba automática de diagnóstico haya determinado que la batería está cerca del final de su vida útil. Se deberá reemplazar la batería antes de transcurridas dos semanas (véase la sección sobre la batería de reemplazo). Si no se reemplaza la batería, la unidad no podrá funcionar a plena capacidad durante un apagón.

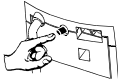

Chirrido que Suena Durante 1 Minuto Cada 5 Horas – Esta alarma sonará cuando la batería no haya pasado la prueba automática de diagnóstico.

Resolución de Problemas


Use la tabla de abajo para resolver problemas menores relacionados con la instalación y el funcionamiento de la fuente ininterrumpible de potencia. Consulte al Departamento de Soporte Técnico en Línea de APC o llame al Departamento de Soporte de APC para resolver los problemas que no puedan ser solucionados usando la tabla de abajo:

Posible Causa	Procedimiento
---------------	---------------

La fuente ininterrumpible de potencia no se enciende

La batería no ha sido conectada apropiadamente.	Chequee las conexiones de la batería. Consulte “Conexión del cable de la batería” en “Instalación” en la primera página que muestra cómo acceder a la batería y conectar el cable.	
La fuente ininterrumpible de potencia no está conectada a una fuente de alimentación de corriente alterna.	Verifique que el enchufe de la fuente ininterrumpible de potencia esté seguramente conectado al tomacorriente.	
El interruptor automático de la fuente ininterrumpible de potencia se disparó.	Desconecte los equipos no esenciales de la fuente ininterrumpible de potencia. Reponga el interruptor automático (que se encuentra en la parte posterior de la fuente ininterrumpible de potencia) oprimiendo el botón. Si el interruptor se repone, encienda la fuente ininterrumpible de potencia y vuelva a conectar los equipos uno por uno. Si el interruptor se dispara otra vez, es probable que uno de los dispositivos conectados sea responsable de la sobrecarga.	
Voltaje de la red muy bajo o inexistente.	Chequee el tomacorriente que suministra electricidad a la fuente ininterrumpible de potencia con una lámpara de mesa. Si la luz de la lámpara es muy débil, haga que un electricista calificado chequee el voltaje de la red.	
Sobrevoltaje de la red.	Conecte la fuente ininterrumpible de potencia a otro tomacorriente o haga que un electricista calificado chequee el cableado del edificio.	

La fuente ininterrumpible de potencia suministra electricidad proveniente de la batería aunque existe voltaje normal proveniente de la red

El interruptor automático de la fuente ininterrumpible de potencia se disparó.	Desconecte los equipos no esenciales de la fuente ininterrumpible de potencia. Reponga el interruptor automático (que se encuentra en la parte posterior de la fuente ininterrumpible de potencia) oprimiendo el botón.	
El tomacorriente específico al que está conectada la fuente ininterrumpible de potencia no suministra voltaje proveniente de la red.	Conecte la fuente ininterrumpible de potencia a otro tomacorriente o haga que un electricista calificado chequee el cableado del edificio.	

La fuente ininterrumpible de potencia no funciona durante el tiempo esperado sin recibir electricidad proveniente de la red

La fuente ininterrumpible de potencia está sobrecargada.	Desenchufe equipos no esenciales conectados a los tomacorrientes alimentados por batería, tales como las impresoras. Estos equipos se pueden conectar a los tomacorrientes regulados. Nota: Los dispositivos que tienen motores o interruptores crepusculares (impresoras láser, calentadores, ventiladores, lámparas y aspiradoras) no se deben conectar a los tomacorrientes alimentados por batería y regulados.
La batería de la fuente ininterrumpible de potencia está descargada debido a un reciente apagón y no ha tenido tiempo de recargarse.	Cargue la batería. La batería se carga cuando está conectada a la red. Típicamente se necesitan de seis a ocho horas para cargar una batería totalmente descargada. El tiempo durante el cual podrá funcionar la fuente ininterrumpible de potencia sin recibir electricidad de la red disminuirá hasta que la batería esté totalmente cargada. Puede realizar una auto prueba luego de que la batería haya sido completamente recargada pulsando y manteniendo pulsado el botón On/Test durante más de 1 segundo, y luego soltándolo.
La batería requiere un reemplazo.	Si se prende el indicador de reemplazo de la batería, se deberá reemplazar la batería rápidamente. Si la fuente ininterrumpible de potencia funciona con una batería casi descargada, disminuirá significativamente el tiempo durante el cual podrá funcionar sin recibir electricidad de la red. La capacidad de la batería disminuye con los apagones frecuentes o cuando la fuente ininterrumpible de potencia funciona a temperaturas elevadas. Típicamente las baterías duran de 3 a 6 años.

Se prende un indicador rojo

El indicador de sobrecarga se prenderá cuando los equipos conectados a los tomacorrientes alimentados por batería consuman más electricidad que la que puede suministrar la fuente ininterrumpible de potencia.	Enchufe uno o más equipos en los tomacorrientes regulados.
El indicador de reemplazo de la batería se prenderá si la batería está cerca del final de su vida útil.	Se deberá reemplazar la batería antes de transcurridas dos semanas (véase la sección sobre la batería de reemplazo). Si no se reemplaza la batería, la unidad no podrá funcionar a plena capacidad durante un apagón.
Los indicadores de conexión y sobrecarga se prenden alternativamente.	La fuente ininterrumpible de potencia ha entrado en el modo de desconexión automática. Esto durará 16 segundos durante un apagón y es normal.

Se prenden todos los indicadores

Falla de la fuente ininterrumpible de potencia.	Llame a APC para obtener servicio.
---	------------------------------------

La fuente ininterrumpible de potencia no suministra electricidad a la computadora personal/al monitor durante un apagón

La batería no está conectada.	Chequee las conexiones de la batería. (Remítase a “Conexión del cable de la batería” en “Instalación” en la primera página.)
La computadora personal y/o el monitor está enchufado en un tomacorriente regulado.	Enchufe la computadora personal y/o el monitor en un tomacorriente alimentado por batería y regulado.

Especificaciones

Voltaje de Entrada Aceptable	0 - 160 VCA, Monofásico	
Voltaje de Entrada (en línea)	90 - 133 VCA	
Voltaje de Salida	103 -133 VCA	
Límites de la Frecuencia (en línea)	47 – 63 Hertz (detección automática)	
Carga Máxima	350 VA - 220 W	500 VA - 315 W
Tiempo Típico de Recarga	6 a 8 horas para una batería totalmente descargada	
Temperatura de Operación	32 a 104°F (0 a 40°C)	
Temperatura de Almacenamiento	5 a 113°F (-15 a 45°C)	
Humedad Relativa de Operación y Almacenamiento	0 a 95%, no condensante	
Tamaño (Altura x Anchura x Profundidad)	9.4 x 5.0 x 7.9 pulgadas (23.9 x 12.7 x 20.0 cm)	
Peso	350 VA -14.2 libras (6.4 kg)	500 VA - 15.4 libras (6.9 kg)
Peso de Despacho	350 VA - 16.2 libras (7.4 kg)	500 VA - 17.8 libras (8.1 kg)
Clasificación EMI	FCC/DOC Certificado Clase B	

Nota: Las especificaciones detalladas de la fuente ininterrumpible de potencia se encuentran disponibles en línea en la página *web* de APC o mediante el sistema de envío de fax de APC (800-347-3299).

Almacenamiento de la fuente ininterrumpible de potencia

Si la fuente ininterrumpible de potencia necesita almacenarse durante períodos prolongados es necesario cargar periódicamente la batería para aumentar al máximo su capacidad. Antes de almacenarla, cargue la fuente ininterrumpible de potencia durante por lo menos 10 horas. Almacene la fuente ininterrumpible de potencia cubierta y en posición vertical en un lugar fresco y seco.

El período recomendado de tiempo durante el cual se puede almacenar la unidad sin una carga periódica depende de la temperatura de almacenamiento:

Almacenamiento prolongado

Temperatura de almacenamiento	Frecuencia de la recarga	Duración de la carga
5 a 86°F (-15 a 30°C)	Cada 6 meses	10 horas
86 a 113°F (30 a 45°C)	Cada 3 meses	10 horas

Batería de Reemplazo

Típicamente las baterías duran de 3 a 6 años (dependiendo del número de ciclos de descarga y la temperatura de operación). Se puede pedir una batería de reemplazo a los distribuidores locales, a APC o por intermedio de la página *web* de APC.

El número de pieza de APC correspondiente a la batería de reemplazo de la unidad Back-UPS Pro (350 o 500) de APC es **RBC2**.

Reemplazo de la batería

El reemplazo de la batería es un procedimiento seguro. Usted puede dejar la fuente ininterrumpible de potencia prendida y los equipos conectados durante este procedimiento. *No reemplace la batería cuando la fuente ininterrumpible de potencia esté suministrando electricidad proveniente de la batería.*

Sírvase consultar los diagramas de “Conexión del cable de la batería (“a” a “d”) que se encuentran en la primera página durante este procedimiento.

- Ponga la fuente ininterrumpible de potencia en el borde de una mesa (diagrama “a”).
- Deslice la cubierta del compartimiento de la batería hacia abajo (diagrama “b”).
- Agarre la lengüeta de la batería y deslícela parcialmente hacia afuera. Agarre luego la batería firmemente y sáquela. Los cables de la batería se desconectarán a medida que la saque (diagrama “c”).
- Inserte parcialmente la nueva batería en la fuente ininterrumpible de potencia, evitando comprimir los cables (diagrama “d”).
- Conecte los cables a la nueva batería.
Cable rojo – al terminal rojo
Cable negro – al terminal negro

Las chispas en los terminales de la batería son normales durante la conexión.

- Inserte totalmente la batería en la fuente ininterrumpible de potencia (diagrama “d”).
- Ponga de nuevo la cubierta del compartimiento de la batería (diagrama “e”).

La batería vieja se debe reciclar. Entregue la batería a un reciclador apropiado o devuélvala a APC en la caja de la batería nueva. Se provee información adicional sobre el reciclaje con su batería nueva.

Servicio

Si la unidad llegó dañada, notifíquelo a su transportista.

Si la fuente ininterrumpible de potencia requiere servicio, no la devuelva al distribuidor. Se deben seguir los siguientes pasos.

- Consulte la sección sobre la resolución de problemas para descartar los problemas comunes.
- Verifique que el interruptor automático no se haya disparado. Un interruptor automático disparado es el problema más común de las fuentes ininterrumpibles de potencia.
- Si el problema persiste, consulte al Departamento de Soporte Técnico En Línea de APC o llame al Departamento de Soporte Técnico de APC.

- Cuando llame al Departamento de Soporte Técnico de APC, tenga listos el número del modelo, el número de serie y la fecha de compra de la fuente ininterrumpible de potencia. Está preparado para resolver el problema telefónicamente con un representante del Departamento de Soporte Técnico de APC. Si esto no tiene éxito, APC le proporcionará un Número de Autorización de Devolución de Mercancía y una dirección de despacho.

- Una fuente ininterrumpible de potencia cubierta por la garantía se reparará gratuitamente.

La garantía normal es de 2 años, contados a partir de la fecha de compra. El procedimiento normal de APC será el de reemplazar la unidad original por una unidad reparada en la fábrica. APC despachará la unidad de reemplazo una vez que la unidad defectuosa haya sido recibida por el departamento de reparaciones o una vez que se haya proporcionado un número válido de tarjeta de crédito. El cliente pagará el despacho a APC y APC pagará los costos de transporte terrestre para devolver la unidad al cliente.

- Los clientes que necesiten que se les devuelva la unidad original deben declararlo cuando se pongan en contacto por primera vez con un representante del Departamento de Soporte Técnico de APC.

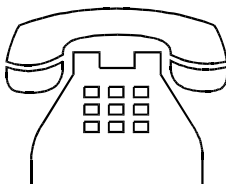
- Si la garantía ha expirado, habrá un cargo por reparación.

- Para la devolución:
 - Desconecte el cable negro de la batería de la fuente ininterrumpible de potencia. Los reglamentos del Departamento de Transporte exigen que el cable negro de la batería se desconecte antes de despachar la fuente ininterrumpible de potencia a APC. Remítase a las instrucciones de “Conexión del cable de la batería” y a los gráficos de la primera página para desconectar el cable negro de la batería.
 - Empaque la fuente ininterrumpible de potencia en su caja original. Si no se encuentra disponible la caja original, póngase en contacto con el Departamento de Soporte Técnico de APC para obtener una nueva. Empaque la fuente ininterrumpible de potencia apropiadamente para evitar daños en tránsito.

Nunca use bolitas de espuma de estireno para empaquetar la unidad. Los daños en tránsito no son cubiertos por la garantía (se recomienda asegurar el paquete por su valor total).

- Escriba el Número de Autorización de Devolución de Mercancía en la parte exterior del paquete.
- Devuelva la fuente ininterrumpible de potencia asegurada y prepagada a la dirección que le dio el Departamento de Soporte Técnico.

Información de contacto de APC



EE.UU./Canadá	1.800.800.4272
México.....	292.0253 / 292.0255
Brasil	0800.12.72.1
Global	1.401.789.5735

Página web <http://www.apcc.com>

Soporte Técnico En Línea..... <http://support.apcc.com>