

Test des câbles sur l'arrivée 33kV

AVIS

Cette notice ne détaille pas les procédures de consignation qui doivent être appliquées.

ATTENTION

Les interventions décrites sont réalisées sur des matériels hors tension (en cours d'installation ou hors exploitation).

Dans les cas où il s'impose, le port des gants a été volontairement exclu de cette documentation afin de donner plus de clarté dans le suivi des opérations.

De même, n'apparaissent pas les balisages, la signalétique de consignation, les cadenas ou autres dispositifs obligatoires avant toute intervention sur les matériels.

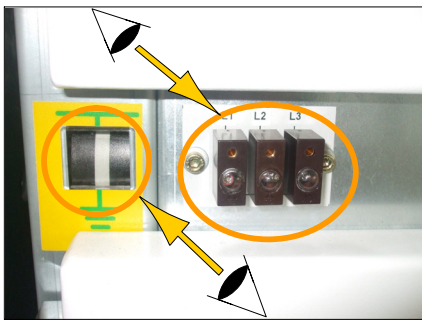
1 Dispositifs de mise à la terre et en court-circuit

Les dispositifs de mise à la terre, appelés communément « pavé de terre », peuvent être de différentes formes.

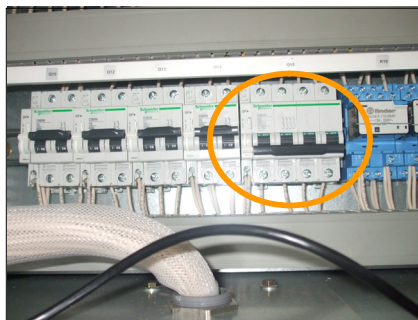
Les pinces de serrages doivent être sélectionnées et adaptées aux points d'ancrage considérés.

2 Pose d'un dispositif de mise à la terre des câbles

Consignation du compartiment câbles



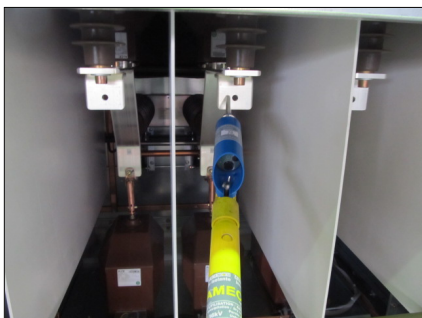
- S'assurer visuellement de l'absence de tension.
- Vérifier que le sectionneur de mise à la terre est fermé.



- Ouvrir les disjoncteurs BT des secondaires des TP câbles dans le coffret BT.



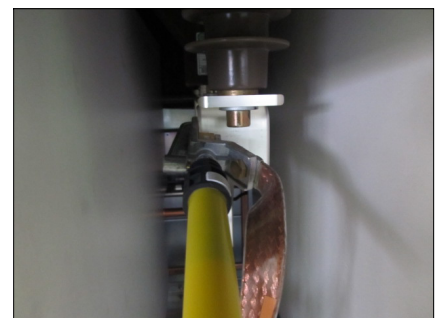
- Ouvrir le panneau d'accès aux câbles.



- Procéder aux vérifications obligatoires d'absence de tension sur chaque phase.



- Fixer la mâchoire principale du pavé sur le circuit de terre principal.



- Clipser la première pince sur la perche.
- Serrer la pince sur le fût de la cosse de la phase L1



- Procéder de même pour les deux autres phases.



- Basculer les plots de connexions primaires des TP.

3 Réalisation des essais (tests des câbles)



- Ouvrir le sectionneur de mise à la terre pour les essais.

Exemple de test du câble phase L1

Connecter l'étau d'injection sur la phase L1

Mettre des gants isolants

Déconnecter la pince de mise à la terre de cette phase L1

Nota : Les 2 autres phases sont toujours à la terre

Tester le câble de cette phase L1 (**Max 100V courant continu**)

Reconnecter la pince de mise à la terre sur cette phase L1

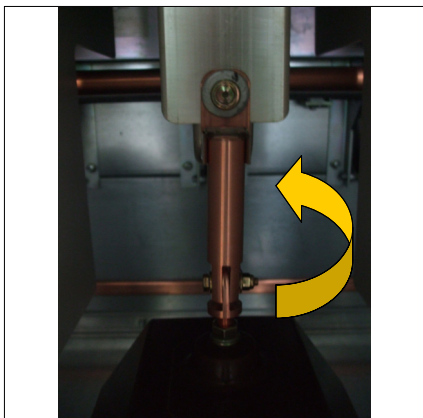
Déconnecter l'étau d'injection

Procéder de même pour les deux autres phases.

Après les essais des trois phases

Refermer le sectionneur de mise à la terre.

Reconnecter les plots des primaires des TP.



- Enlever le dispositif de mise à la terre.
- Refermer la porte d'accès aux câbles.
- Fermer les disjoncteurs BT des TP câbles dans le coffret BT.