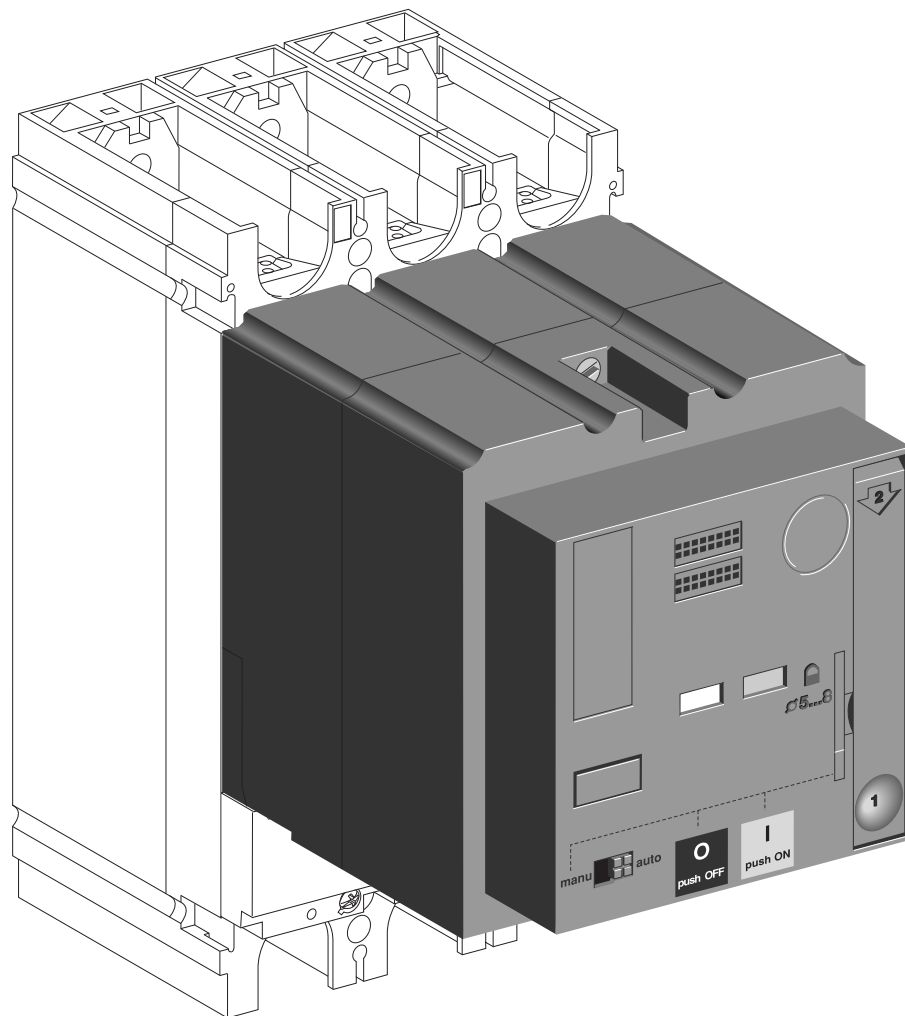


Compact
NS400/NS630
NSJ400/NSJ600

télécommande
motor mechanism



Le fournisseur recevra 2 films:

- 1 pour le noir
- 1 pour la couleur.

Pour chaque modification ce document de gestion technique sera obligatoirement accompagné du ou des films concernés.

Qualité du papier:

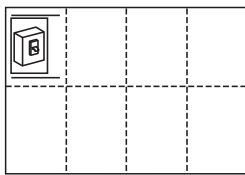
90 grammes couché moderne, semi-mat 2 faces.

Impression OFFSET:

caractères et traits, noir. couleur d'accompagnement,

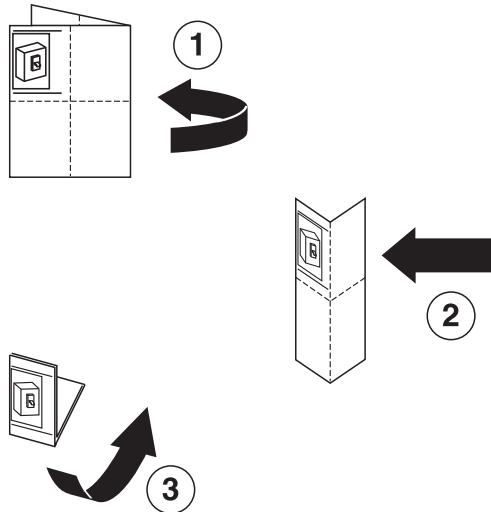
orange Pantone 151.

FORMAT ouvert: 320 x 200



recto/verso

FORMAT plié: 80 x 100

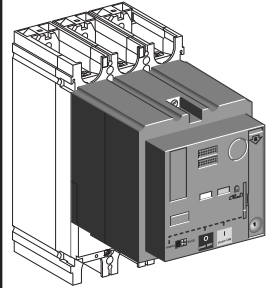


D	31-03-00	PR990063 Rajouté mise en sachet vis D4CBLZS20	VAGGIANI		RANEA			
C	01-12-96	Ajouté texte juridique et modifié contenu pour version UL	CHAMPIER		RANEA			
B	30-04-94	Mise à jour / revision	CHAMPIER		RANEA			
A	15-02-94	Edition originale/First issue	CHAMPIER		RANEA			
Ind. Index	Date Date	Modification/Modification	Nom Name	Visa Signature	Nom Name	Visa Signature	Archivage Micro-filmed	
			Préparé par/Drawn by		Vérifié par/Checked by			
Echelle Scale	0,75		Appareil/Device or equipment					D
			NS400-630 NSJ400-600					
Unité/Issued by	PACT		Ensemble/Assembly					
			télécommande					
Code de diffusion Distribution code			Pièce/Part		998266 A			Page/page 1 / 3
			NOTICE PRODUIT					

998 266AD

Compact
NS400-630
NSJ400-600

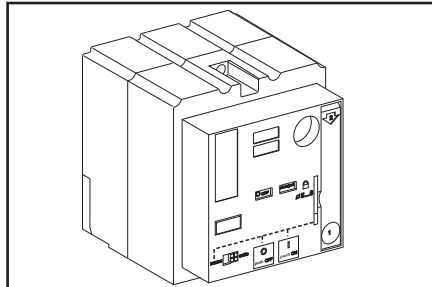
télécommande
motor
mechanism



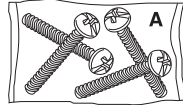
Le montage de ces matériels ne peut être effectué que par des professionnels. Le non respect des indications de la présente notice ne saurait engager la responsabilité du constructeur.

The equipment shall be assembled only by qualified personnel. The manufacturer assumes no responsibility for damages resulting from the non-application or incorrect application of the instructions provided herein.

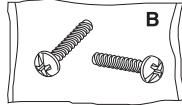
MERLIN GERIN



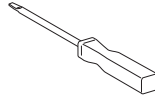
D4 CBLZS 35



D4 CBLZS 20



Pozidriv #2 ou plat
Slotted screwdriver



1

NS400 / NSJ400	MT400	400
NSJ600	MT630	600
NS630	MT630	630

2

CLIC!

SDE overcurrent AL

29450

MN / MX
UVR / SHT

3

OFF

4

charged

0.02

me

auto

off

5

6

2 Nm
18 lb.inch

