

Le fournisseur recevra 2 films:

- 1 pour le noir
- 1 pour la couleur.

Pour chaque modification ce document de gestion technique sera obligatoirement accompagné du ou des films concernés.

**Qualité du papier:**

*90 grammes couché moderne, semi-mat 2 faces.*

**Impression OFFSET:**

*caractères et traits, noir. couleur d'accompagnement,*

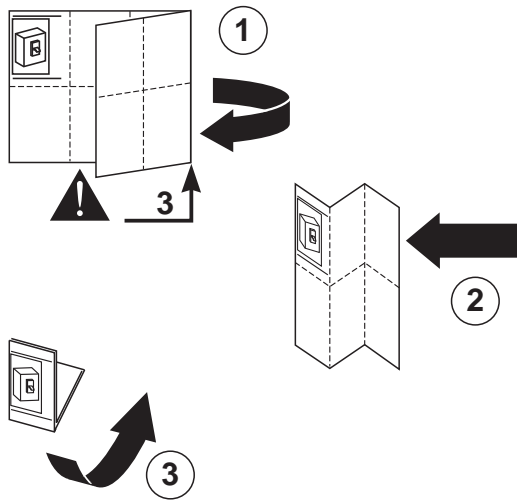
**bleu Pantone 300.**

**FORMAT ouvert: 220 x 400**



**recto/verso**

**FORMAT plié: 110 x 80**

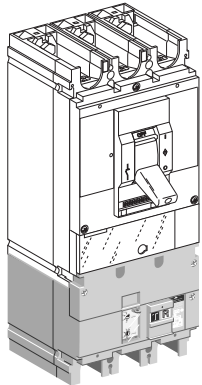


<b>E</b>	03-06-02	Edition originale/First issue			FUMAT		DUJEU		
Ind. Index	Date Date	Modification/Modification			Nom Name	Visa Signature	Nom Name	Visa Signature	Archivage Micro-filmed
					Préparé par/Drawn by		Vérifié par/Checked by		
Echelle Scale	0,65	Appareil/Device or equipment		SA 630					
Unité/Issued by	PACT	Ensemble/Assembly		Diff					
Code de diffusion Distribution code	NOTICE PRODUIT			<b>MERLIN GERIN</b>				<b>E</b>	
				<b>998263B</b>				Page/page	1 / 3

# SAREL

SA400-630

DIFF



Le montage de ces matériels ne peut être effectué que par des professionnels. Le non respect des indications de la présente notice ne saurait engager la responsabilité du constructeur.

The equipment shall be assembled only by qualified personnel. The manufacturer assumes no responsibility for damages resulting from the non-application or incorrect application of the instructions provided herein.

998 263BE

