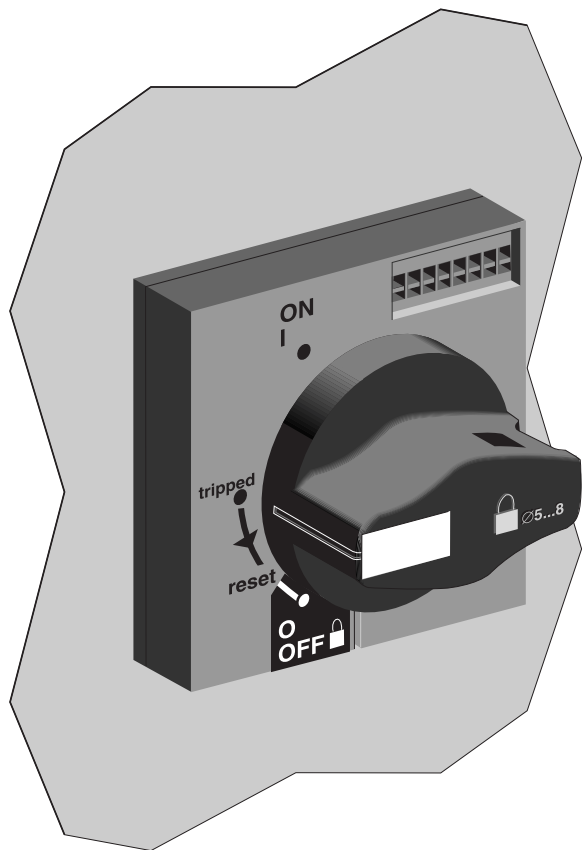


**Compact
NS80H-MA
NSE**

**commande rotative
prolongée**
extended rotary handle



Le fournisseur recevra 2 films:

- 1 pour le noir
- 1 pour la couleur.

Pour chaque modification ce document de gestion technique sera obligatoirement accompagné du ou des films concernés.

Qualité du papier:

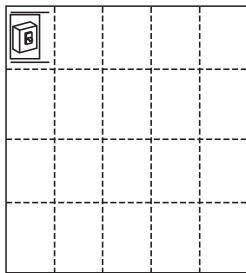
90 grammes couché moderne, semi-mat 2 faces.

Impression OFFSET:

caractères et traits, noir. couleur d'accompagnement,

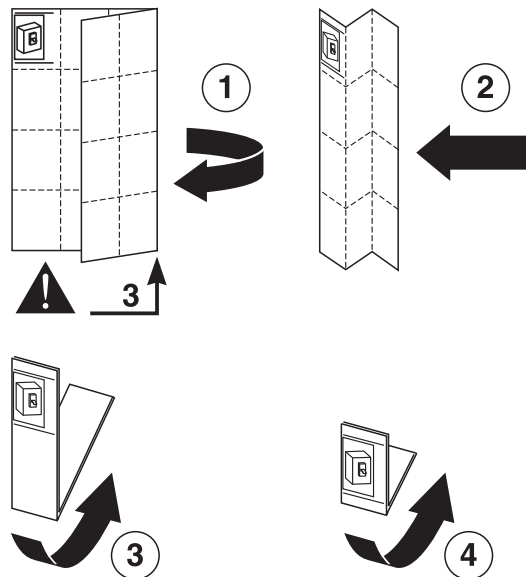
orange Pantone 151.

FORMAT ouvert: 400 x 400



recto/verso

FORMAT plié: 100 x 80

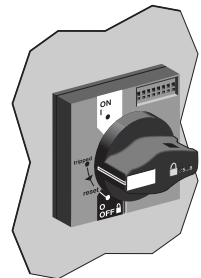


C	15-03-95	Modifié pliage spécification		CHAMPIER		RANEA			
F	15-05-98	Modifié présentation appareil		CHAMPIER		RANEA			
E	01-06-97	Mise à jour UL		CHAMPIER		RANEA			
Ind. Index	Date Date	Modification/Modification		Nom Name	Visa Signature	Nom Name	Visa Signature	Archivage Micro-filmed	
				Préparé par/Drawn by		Vérifié par/Checked by			
Echelle Scale	0,65		Appareil/Device or equipment	MERLIN GERIN				F	
			NS80H-MA, NSE						
Unité/Issued by	PACT		Ensemble/Assembly	commande rotative prolongée					
Code de diffusion Distribution code			Pièce/Part	NOTICE PRODUIT					
				998254A				Page/page	1 / 4

998 254AF

**Compact
NS80H-MA
NSE**

commande rotative
prolongée
extended
rotary handle



Le montage de ces matériels ne peut être effectué que par des personnes habilitées. Le non respect des indications de la présente notice ne saurait engager la responsabilité du constructeur.

The equipment shall be assembled only by qualified personnel. The manufacturer assumes no responsibility for damages resulting from the non-application or incorrect application of the instructions provided herein.

MERLIN GERIN
la maîtrise de l'énergie électrique

