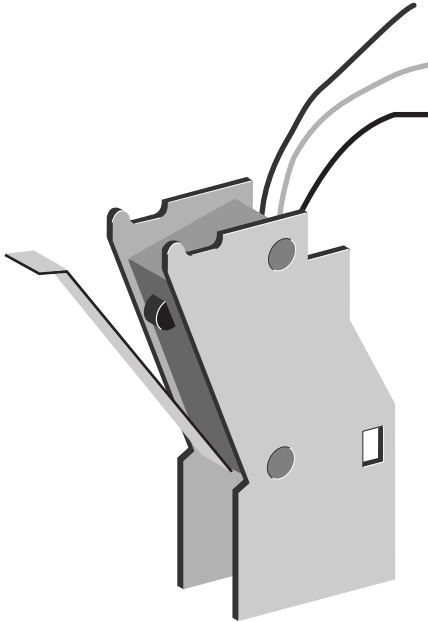


**Compact  
NS80H-MA  
NSE**

**1 contact avancé à  
l'ouverture**  
*1 early break switch*



Le fournisseur recevra 2 films:

- 1 pour le noir
- 1 pour la couleur.

Pour chaque modification ce document de gestion technique sera obligatoirement accompagné du ou des films concernés.

**Qualité du papier:**

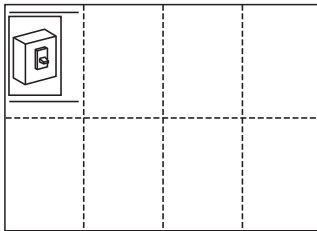
*90 grammes couché moderne, semi-mat 2 faces.*

**Impression OFFSET:**

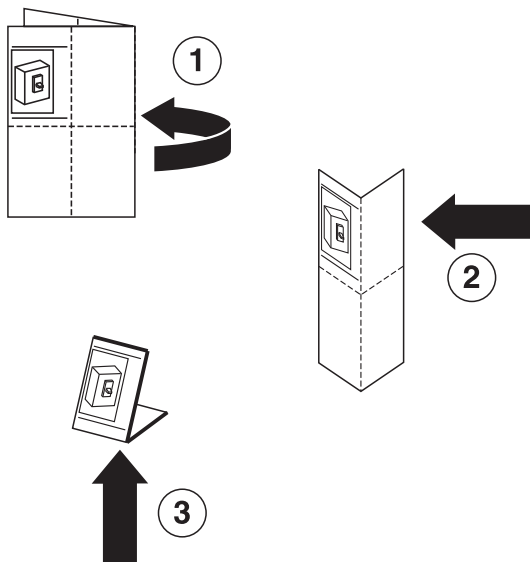
*caractères et traits, noir. couleur d'accompagnement*

**orange Pantone 151.**

**FORMAT ouvert: 150 x 232**



**FORMAT plié: 75 x 58**



<b>C</b>	01-06-97	Mise à jour UL		CHAMPIER		RANEA			
<b>B</b>	01-02-94	Mise à jour / revision		CHAMPIER		RANEA			
<b>A</b>	01-04-93	Edition originale/First issue		CHAMPIER		RANEA			
<b>Ind. Index</b>	<b>Date Date</b>	<b>Modification/Modification</b>		<b>Nom Name</b>	<b>Visa Signature</b>	<b>Nom Name</b>	<b>Visa Signature</b>	<b>Archivage Micro-filmed</b>	
				Préparé par/Drawn by		Vérifié par/Checked by			
<b>Echelle Scale</b>	1		<b>Appareil/Device or equipment</b>	<b>MERLIN GERIN</b>				<b>C</b>	
<b>Unité/Issued by</b>	<b>PACT</b>		<b>NS80H-MA, NSE</b>						
<b>Code de diffusion Distribution code</b>	<b>NOTICE PRODUIT</b>		<b>Ensemble/Assembly</b>	<b>contact avancé à l'ouverture</b>					
			<b>Pièce/Part</b>	<b>998253A</b>				<b>Page/page</b>	<b>1 / 2</b>

