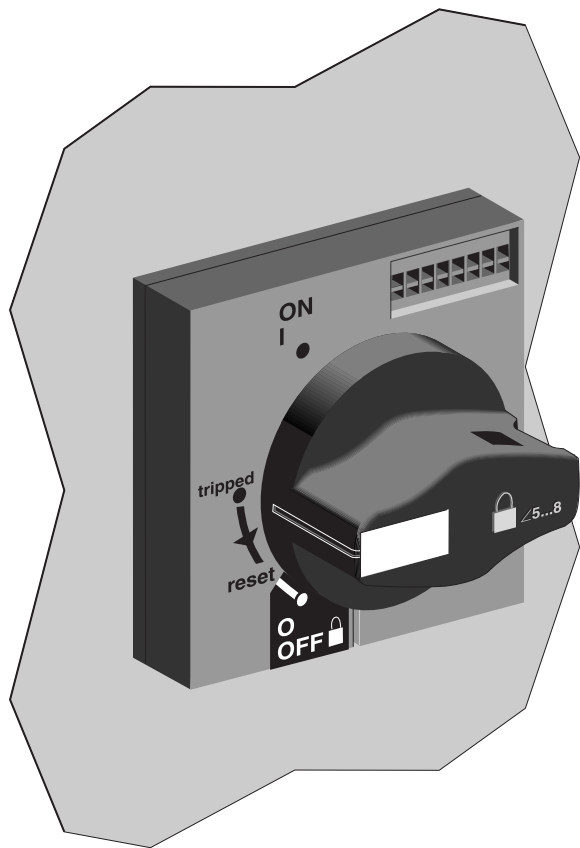


**Compact
NSA
NSE**

**commande rotative
prolongée**
extended rotary handle



Le fournisseur recevra 2 films:

- 1 pour le noir
- 1 pour la couleur.

Pour chaque modification ce document de gestion technique sera obligatoirement accompagné du ou des films concernés.

Qualité du papier:

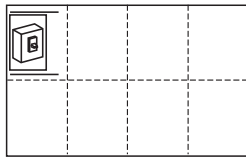
90 grammes couché moderne, semi-mat 2 faces.

Impression OFFSET:

caractères et traits, noir. couleur d'accompagnement,

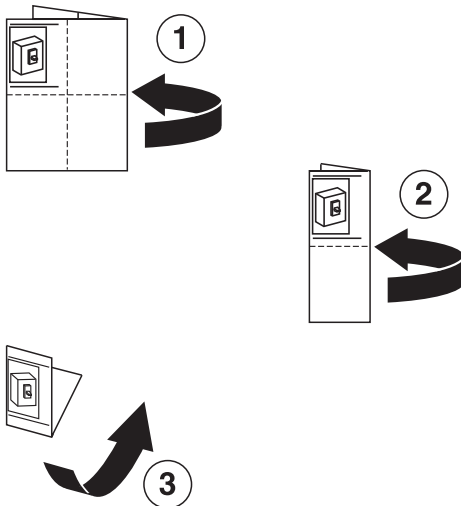
orange Pantone 151.

FORMAT ouvert: 200 x 320



recto/verso

FORMAT plié: 100 x 80



D	01-06-97	mise à jour UL	CHAMPIER		RANEA			
C	15-10-96	Ajouté capot sur commande rotative et modifié cote L	CHAMPIER		RANEA			
B	15-03-95	modifié: intitulé NSA125 devient NSA et étiquette A	CHAMPIER		RANEA			
A	15-11-94	Edition originale/First issue	CHAMPIER		RANEA			
Ind. Index	Date Date	Modification/Modification	Nom Name	Visa Signature	Nom Name	Visa Signature	Archivage Micro-filmed	
			Préparé par/Drawn by		Vérifié par/Checked by			
Echelle Scale	0,75		Appareil/Device or equipment		MERLIN GERIN			
Unité/Issued by	PACT		NSA - NSE					
Code de diffusion Distribution code	NOTICE PRODUIT		Ensemble/Assembly		Commande rotative prolongée			D
			Pièce/Part		995951 A			Page/page 1 / 3

995 951AD

Compact
NSA
NSE

commande rotative
prolongée
extended
rotary handle

Le montage de ces matériels ne peut être effectué que par des personnes habilitées. Le non respect des indications de la présente notice ne saurait engager la responsabilité du constructeur.

The equipment shall be assembled only by qualified personnel. The manufacturer assumes no responsibility for damages resulting from the non-application or incorrect application of the instructions provided herein.

MERLIN GERIN
la maîtrise de l'énergie électrique

