

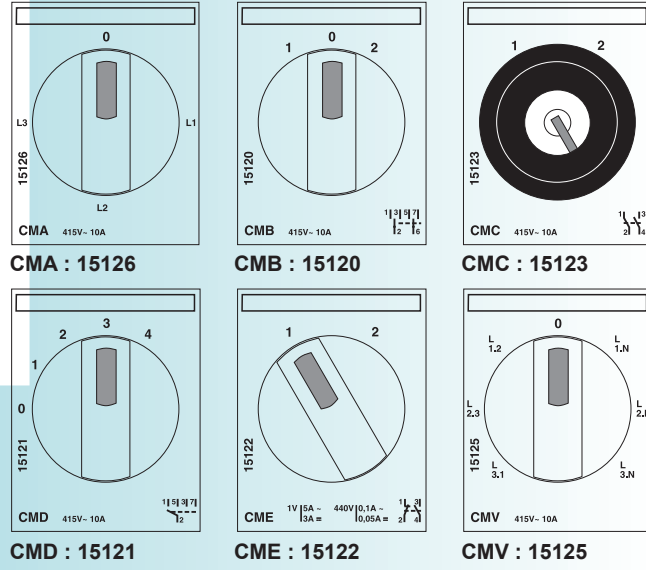


fr en es it de pt
 CMA : 15126 CMD : 15121
 CMB : 15120 CME : 15122
 CMC : 15123 CMV : 15125

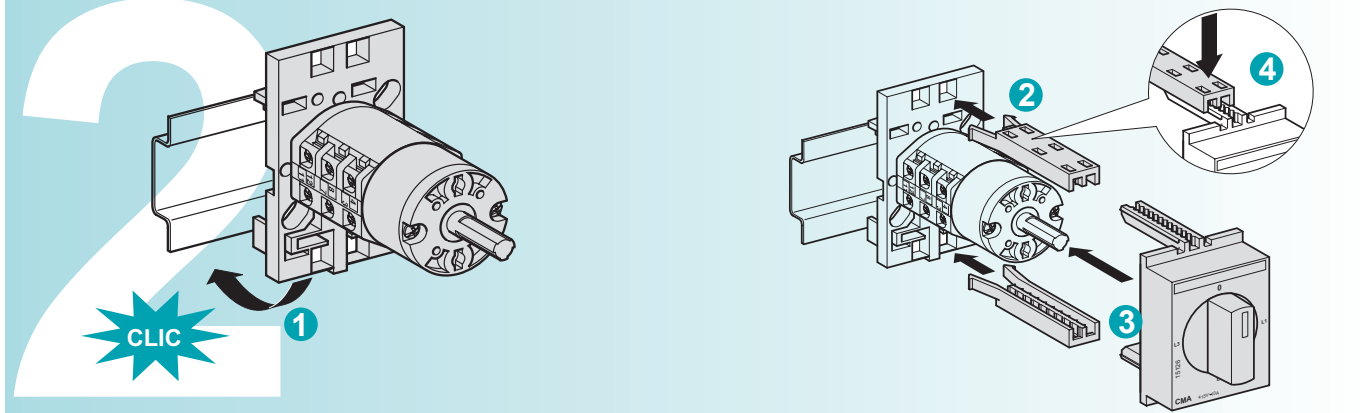


Schneider
 Electric

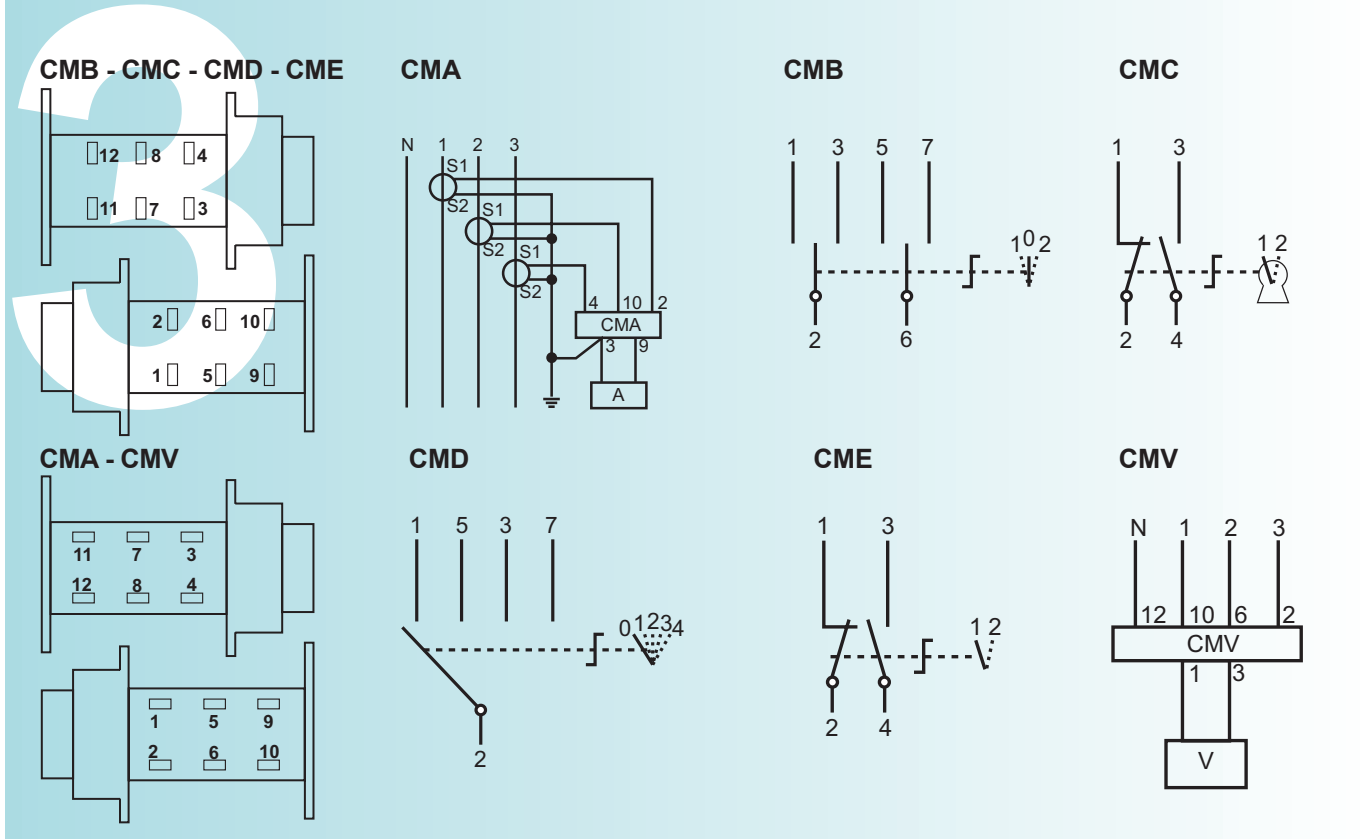
Découvrez / New features / Descubra / Scoprite /
 Beschreibung / Descubra



Installez / Installation / Instale / Installate / Montage / Instale



Câblez / Cable / Haga las conexiones / Cablate / Verdrahtung / Faça a ligação





Caractéristiques / Technical data / Características / Caratteristiche tecniche Kenndaten / Características

- fr** **Caractéristiques communes**
- commande rotative
 - tension max. utilisation : 440 V 50/60 Hz
 - courant nominal thermique : 10 A
 - température de fonctionnement : -20 °C ... +55 °C
 - température de stockage : -25 °C ... +80 °C
 - endurance électrique (AC21A-3x440 V) : 200 000 manœuvres
 - endurance mécanique : 1 000 000 manœuvres
 - raccordement : bornes à cavaliers avec vis imperdable, pour câble jusqu' à 1,5 mm²
 - conforme aux normes :
 - CEI 60947-3 (EN 60947-3)
 - VDE 0660 part. 107
 - UL.



Caractéristiques particulières CME gamme-tension 1 V-440 V

Capacité de coupure

CA	CC
charge résistive avec faibles surcharges	charge résistive T ≤ 1 ms
1 V/5 A	1 V/3 A
12 V/1,2 A	12 V/0,7 A
24 V/0,7 A	24 V/0,4 A
48 V/0,45 A	48 V/0,25 A
110 V/0,25 A	110 V/0,13 A
240 V/0,15 A	240 V/0,08 A
300 V/0,13 A	300 V/0,07 A
440 V/0,1 A	440 V/0,05 A

- en** **Common technical data**
- rotary handle
 - maximum operating voltage: 440 V 50/60 Hz
 - nominal thermal current: 10 A
 - operating temperature: -20°C ... +55°C
 - storage temperature: -25°C ... +80°C
 - electrical durability (AC21A-3x440 V): 200 000 switching operations
 - mechanical durability: 1 000 000 switching operations
 - connection: jumper terminals with captive screw, for cable up to 1,5 mm²
 - complies with standards:
 - IEC 60947-3 (EN 60947-3)
 - VDE 0660 part. 107
 - UL.



CME specific technical data voltage range 1 V-440 V

Breaking capacity

AC	DC
resistive load with small overloads	resistive load T ≤ 1 ms
1 V/5 A	1 V/3 A
12 V/1,2 A	12 V/0,7 A
24 V/0,7 A	24 V/0,4 A
48 V/0,45 A	48 V/0,25 A
110 V/0,25 A	110 V/0,13 A
240 V/0,15 A	240 V/0,08 A
300 V/0,13 A	300 V/0,07 A
440 V/0,1 A	440 V/0,05 A

- es** **Características comunes**
- mando rotativo
 - tensión máxima de utilización: 440 V 50/60 Hz
 - corriente nominal térmica: 10 A
 - temperatura de funcionamiento: -20°C ... +55°C
 - temperatura de almacenamiento: -25°C ... +80°C
 - resistencia a esfuerzos eléctricos (AC21A-3x440 V): 200 000 maniobras
 - resistencia a la fatiga: 1 000 000 switching operations
 - conexión: bornes con caballetes y tornillo imperdible para cable de hasta 1,5 mm²
 - conforme a las normas:
 - CEI 60947-3 (EN 60947-3)
 - VDE 0660 part. 107
 - UL.



Características particulares CME gama tensión 1 V-440 V

Capacidad de corte

CA	CC
carga resistiva con bajas sobrecargas	carga resistiva T ≤ 1 ms
1 V/5 A	1 V/3 A
12 V/1,2 A	12 V/0,7 A
24 V/0,7 A	24 V/0,4 A
48 V/0,45 A	48 V/0,25 A
110 V/0,25 A	110 V/0,13 A
240 V/0,15 A	240 V/0,08 A
300 V/0,13 A	300 V/0,07 A
440 V/0,1 A	440 V/0,05 A

- it** **Caratteristiche comuni**
- comando rotativo
 - tensione max. utilizzo: 440 V 50/60 Hz
 - corrente nominale termica: 10 A
 - temperatura di funzionamento: da -20 °C a +55 °C
 - temperatura di stoccaggio: da -25 °C a +80 °C
 - resistenza elettrica (AC21A-3x440 V): 200.000 manovre
 - resistenza meccanica: 1.000.000 di manovre
 - allacciamento: morsetti a ponticelli con vite antismarrimento, per cavo fino a 1,5 mm²
 - conforme alle norme:
 - CEI 60947-3 (EN 60947-3)
 - VDE 0660 part. 107
 - UL.



Caratteristiche particolari CME Gamma-tensione 1 V-440 V

Capacità d'interruzione

CA	CC
carica resistiva con deboli sovraccarichi	carica resistiva T ≤ 1 ms
1 V/5 A	1 V/3 A
12 V/1,2 A	12 V/0,7 A
24 V/0,7 A	24 V/0,4 A
48 V/0,45 A	48 V/0,25 A
110 V/0,25 A	110 V/0,13 A
240 V/0,15 A	240 V/0,08 A
300 V/0,13 A	300 V/0,07 A
440 V/0,1 A	440 V/0,05 A

- de** **Gemeinsame technische Daten**
- Drehschalter
 - Max. Betriebsspannung: 440 V 50/60 Hz
 - thermoelektrischer Nennstrom: 10 A
 - Betriebstemperatur: -20°C ... +55°C
 - Lagertemperatur: -25°C ... +80°C
 - elektrische Haltbarkeit (AC21A-3x440 V): 200 000 Schaltbedienungen
 - mechanische Haltbarkeit: 1 000 000 Schaltbedienungen
 - Anschluss : Reiterklemmen mit unverlierbarer Schraube, für Kabel bis zu 1,5 mm²
 - gemäß den Normen:
 - CEI 60947-3 (EN 60947-3)
 - VDE 0660 Teil 107
 - UL.



Besondere technische Daten CME Spannungsbereich 1 V-440 V

Abschaltungskapazität

AC	DC
Ohmsche Belastung mit geringer Überlastung	Ohmsche Belastung T ≤ 1 ms
1 V/5 A	1 V/3 A
12 V/1,2 A	12 V/0,7 A
24 V/0,7 A	24 V/0,4 A
48 V/0,45 A	48 V/0,25 A
110 V/0,25 A	110 V/0,13 A
240 V/0,15 A	240 V/0,08 A
300 V/0,13 A	300 V/0,07 A
440 V/0,1 A	440 V/0,05 A

- pt** **Características comuns**
- comando rotativo
 - tensão máx. utilização: 440 V 50/60 Hz
 - corrente nominal térmica: 10 A
 - temperatura de funcionamento: -20°C ... +55°C
 - temperatura de armazenamento: -25°C ... +80°C
 - resistência elétrica (AC21A-3x440 V): 200 000 manobras
 - resistência mecânica: 1 000 000 de manobras
 - ligação: terminais de caveletes com parafuso imperdível, para cabos até 1,5 mm²
 - conformidade com as normas:
 - CEI 60947-3 (EN 60947-3)
 - VDE 0660 part. 107
 - UL.



Características particulares CME gama tensão 1 V-440 V

Capacidade de corte

CA	CC
carga resistiva com sobrecargas fracas	carga resistiva T ≤ 1 ms
1 V/5 A	1 V/3 A
12 V/1,2 A	12 V/0,7 A
24 V/0,7 A	24 V/0,4 A
48 V/0,45 A	48 V/0,25 A
110 V/0,25 A	110 V/0,13 A
240 V/0,15 A	240 V/0,08 A
300 V/0,13 A	300 V/0,07 A
440 V/0,1 A	440 V/0,05 A

Schneider Electric Industries SAS
35 rue Joseph Monier
CS 30323
F-92506 Rueil Malmaison Cedex (France)
tel : +33 (0)1 41 29 70 00

<http://www.schneider-electric.com>

Ce produit doit être installé, raccordé et utilisé en respectant les normes et/ou les règlements d'installation en vigueur.
En raison de l'évolution des normes et du matériel, les caractéristiques et cotes d'encadrement données ne nous engageant qu'après confirmation par nos services.
This product must be installed, connected and used in compliance with prevailing standards and/or installation regulations.
As standards, specifications and designs develop from time to time, always ask for confirmation of the information given in this publication.

51112650AC (11/2008)

Réalisation : SEDOC 04 76 18 04 11

