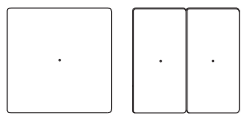


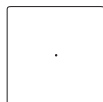


Радиовыключатель CONNECT

Руководство по эксплуатации

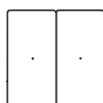


System M



Радиовыключатель CONNECT, 1-канальный
Арт. № MTN5051.., MTN5061..

System M



Радиовыключатель CONNECT, 2-канальный
Арт. № MTN5052.., MTN5062..

Для Вашей безопасности

ОПАСНОСТЬ

Электрический ток опасен для жизни
Работы при наличии напряжения сети разрешаются производить только опытным электрикам. Соблюдать положения, действующие на территории конкретной страны. Работы при наличии напряжения сети необходимы, например, если:

- прибор устанавливается в коробку для скрытого монтажа с кабелями 230 В или
- требуется демонтаж имеющейся комбинации розетка/выключатель.

Ознакомление с кнопочным выключателем

Кнопочный радиовыключатель CONNECT далее в тексте называется **кнопочный выключатель**.

Кнопочный выключатель является передатчиком в радиосистеме CONNECT.

Однокнопочный радиовыключатель CONNECT имеет две клавиши, двухкнопочный радиовыключатель CONNECT – четыре клавиши.

Потенциальные функции клавиши зависят от других устройств, интегрированных в радиосистему.

До начала дистанционного управления приемниками, необходимо запрограммировать кнопочный выключатель в радиосистеме или установить новую радиосистему, см. отдельное описание радиосистемы CONNECT.

Функции в радиосистеме EASY CONNECT:

Короткое нажатие на верхнюю часть клавиши:	включить или остановить рольставни
Короткое нажатие на нижнюю часть клавиши:	выключить или остановить рольставни
Долгое нажатие на верхнюю часть клавиши:	сделать светлее или поднять рольставни
Долгое нажатие на нижнюю часть клавиши:	затемнить или опустить рольставни

i Описание радиосистемы EASY CONNECT находится в отдельном описании «Радиосистема CONNECT».

Другие функции в радиосистеме CONNECT с инструментами для конфигурации:

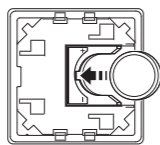
Специалист по наладке может запрограммировать в радиосистеме CONNECT дополнительные функции и настройки для клавиш с помощью инструмента для конфигурации (например, включение в одной плоскости, вызов/сохранение сцены, функция звонка, изменение распределения клавиш).

Вставка/замена элемента питания

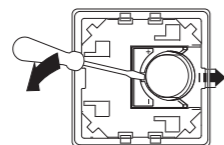
ОСТОРОЖНО

Если элемент питания вставлен неправильно, радиовыключатель не функционирует. В результате неправильной установки элемента питания электроника может выйти из строя. После замены элементов питания занесенные в память функции сохраняются.

- 1 Установить элемент питания в отсек отметкой «плюс» (+) вниз.



i Утилизировать использованные элементы питания в соответствии с законодательными предписаниями.



Очистка кнопочного выключателя

ОСТОРОЖНО

При использовании чистящих средств или влажной ткани устройство может выйти из строя. Устройство можно очищать только сухой салфеткой.

Выбор места установки

ОСТОРОЖНО

Запрещается приклеивать кнопочный выключатель на металлические поверхности, так как в результате он может утратить свою функциональность.

Радиопередача производится по радиоканалу, не предназначенному только для этого, поэтому помехи не исключаются. Радиопередачу не следует использовать для функций обеспечения безопасности, например, для аварийного отключения или аварийного вызова.

Кнопочный выключатель можно монтировать на различных основаниях:

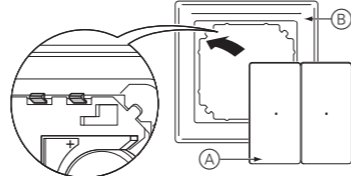
- на гладких поверхностях и стекле посредством клейкой ленты/фольги;
- непосредственно на стене с помощью винтов или на монтажной коробке (коробке для скрытого монтажа/коробке для монтажа в полых стенах) с помощью винтового крепления;
- в качестве дооснастки к уже установленным выключателям/розеткам путем защелкивания в расширенной рамке на несколько постов.

i Минимальное расстояние справа и слева до стенок/краев должно составлять 7 мм, так как при монтаже рамка с кнопочным выключателем подвешивается сверху в крепежную плату и ее необходимо сместить влево прил. на 5 мм.

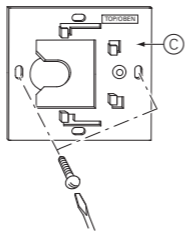
i Кнопочный выключатель полностью вставляется в крепежную плату только в одном положении. На крепежной плате есть надпись «TOP/OBEN» («верх»). Кнопочный выключатель должен быть повернут надписью «+» вверх в отсеке (положение «TOP/OBEN»). Кнопочный выключатель всегда необходимо устанавливать данной надписью вверх. Это играет важную роль для правильного функционирования кнопок.

Монтаж кнопочного выключателя

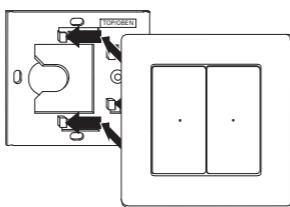
- 1 Вставить кнопочный выключатель **A** спереди в рамку **B** так, чтобы он зафиксировался. При этом символ «+» должен находиться в отсеке сверху.



- 2 **Только при монтаже на стене или на одной монтажной коробке:** зафиксировать крепежную плату **C** прилагаемыми винтами к монтажной коробке или винтами и дюбелями непосредственно к стене. При этом следить за тем, чтобы маркировка «TOP/OBEN» на крепежной плате находилась сверху!



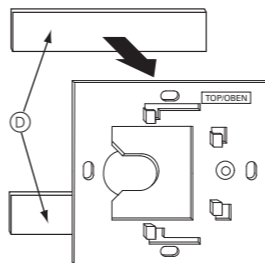
- 3 **При любом способе монтажа:** Вставить кнопочный выключатель с рамкой на крепежную плату и сместить его влево до фиксации лапок крепежной платы.



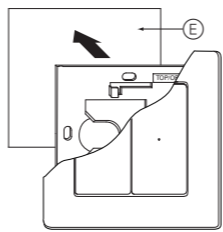
- 4 **Только при монтаже на гладкой поверхности или стекле:** очистить поверхность для монтажа от пыли и жира.

- 5 **Только при монтаже на стекле:** приклеить на поверхность для монтажа фольгу цвета алюминия так, чтобы на ней не было пузырьков и складок.

- 6 **Только при монтаже на гладкой поверхности или стекле:** снять обе пенопластовые пластины **E** с несущей фольги и приклеить ее в предусмотренные места на обратной стороне крепежной платы.



- 7 **Только при монтаже на гладкой поверхности или стекле:** снять фольгу с клейкой поверхности пенопластовых пластин. Прочно прижать крепежную плату с рамкой и кнопочным выключателем к фольге цвета алюминия **F** или к поверхности для монтажа.

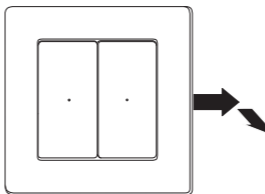


Демонтаж кнопочного выключателя

ОСТОРОЖНО

Рамка зафиксирована в крепежной плате лапками. Никогда не вынимать рамку, предварительно не сместив ее вправо, иначе можно повредить крепежную плату.

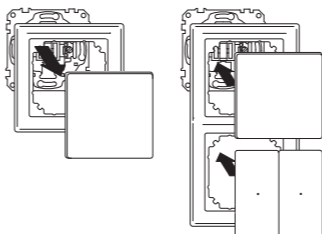
- 1 Сместить кнопочный выключатель с рамкой приблизительно на 5 мм вправо, чтобы они вышли из зацепления, а затем снять их, потянув вперед.



Скомбинировать кнопочный выключатель с имеющимся электромонтажом.

Кнопочный выключатель можно подключить через уже имеющиеся отдельные выключатель или розетку, не устанавливая дополнительную коробку для скрытого монтажа. Для этого требуется рамка на несколько постов.

В данном случае монтаж крепежной платы не требуется.



Устранение неисправностей

i С помощью порта USB для радиосистемы CONNECT (на соответствующем ПК) и радиоконфигуратора CONNECT при возникновении повреждений можно проанализировать и проконтролировать всю радиосистему.

Приемник не реагирует на кнопочный выключатель:

- Убедиться, что соблюдается максимальный радиус действия и в поле действия радиосигнала не находятся никакие металлические поверхности, например, металлические шкафы и т. п.
- При необходимости проверить, правильно ли вставлен в кнопочный выключатель элемент питания и не разряжен ли он.
- Убедиться, что кнопочный выключатель не находится в режиме программирования (обозначается медленно мигающим или продолжительно горящим светодиодом).
- При необходимости повторить процесс кодирования, см. отдельное описание радиосистемы CONNECT.

Светодиод в кнопочном выключателе горит красным цветом:

Если приемник не реагирует, светодиод в кнопочном выключателе горит красным цветом (также – в состоянии при поставке).

Возврат кнопочного выключателя в состояние при поставке (сброс)

В определенных случаях необходимо вернуть кнопочный выключатель (а иногда – также другие устройства радиосистемы) в состояние при поставке и заново сконфигурировать радиосистему.

ОСТОРОЖНО

При выполнении сброса **кнопочного выключателя с системой управления** теряются все установки и соединения данной системы CONNECT. Радиосистему необходимо сконфигурировать заново, см. отдельное описание радиосистемы CONNECT.

- 1 Нажать кнопку кнопочного выключателя трижды в течение прил. 1,5 секунд. Светодиод в кнопочном выключателе мигает/светодиод в кнопочном выключателе с системой управления горит.
- 2 Нажать и удерживать кнопку в нажатом положении прил. 5 секунд, пока светодиод не погаснет.

Кнопочный выключатель возвращен в состояние при поставке.

Технические характеристики

Тип защиты:	IP 20
Радиочастота:	868 МГц
Протокол передачи:	Z-Wave
Тип устройства CONNECT:	передатчик
Радиус действия:	до прим. 100 м на открытом пространстве, до прим. 30 м в здании (в зависимости от строительного материала)
Размеры:	ок. 80 мм x 80 мм
Продолжительность работы:	прим. 10 лет с новым литиевым элементом питания (тип: CR 2450 N)

Примечания для опытных пользователей, которые хотят использовать этот прибор с приборами других производителей:

Тип прибора Z-Wave: контроллер
Режим программирования: тройное нажатие на поверхность кнопки. светодиод мигает прим. 6 секунд (для привязки в системе Z-Wave других производителей)
Передача «Node Info Frame»: тройное нажатие на поверхность кнопки. Ждать, пока не погаснет светодиод.

Кнопочный выключатель с одной поверхностью

Кнопка сверху: Association Group = 1
№ параметра = 0
Кнопка снизу: Association Group = 2
№ параметра = 1

Кнопочный выключатель с двумя поверхностями

Кнопка слева сверху: Association Group = 1
№ параметра = 0
Кнопка слева снизу: Association Group = 2
№ параметра = 1

Кнопка справа сверху: Association Group = 3
№ параметра = 2

Кнопка справа снизу: Association Group = 4
№ параметра = 3

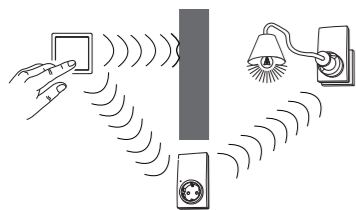
Список функций	№ параметра
Включение/затемнение/рольставни с двумя поверхностями:	0
Включение с одной поверхностью:	4
Вызвать/сохранить сцену	60
Функция звонка	44
Движение рольставней с одной поверхностью; переключение направления движения после каждого включения)	54
Рольставни движутся ВНИЗ, пока нажата кнопка	52
Рольставни движутся ВВЕРХ, пока нажата кнопка	55

Понятие Z-Wave	Понятие CONNECT
Включение	Программирование (передача «Node Info Frame»), см. описание радиосистемы CONNECT
Исключение	Возврат в состояние при поставке, сброс
Первичный	Прибор с системным управлением

i Настройка радиосистемы CONNECT описана в отдельном руководстве «Радиосистема CONNECT». Некоторые варианты программирования поддерживаются только устройствами, совместимыми с радиосистемой CONNECT.

Знакомство с радиосистемой CONNECT

Радиосистема CONNECT является программируемой и гибкой радиосистемой, устройства которой не просто принимают или отправляют сигналы, а обмениваются данными друг с другом. Например, система может передавать радиосигналы через несколько устройств (функция маршрутизации).



Переадресация команд между устройствами также обеспечивает бесперебойную одновременную работу нескольких радиосистем. Эта функциональность делает радиосистему CONNECT надежной, гибкой и нечувствительной к помехам.

Кроме того, настройка системы легка и удобна. Процесс настройки радиосистемы, включающей в себя до пяти устройств, которые находятся в радиусе действия друг друга, не представляет из себя ничего сложного. Именно поэтому радиосистема и называется EASY CONNECT, т.е. «легкое подключение».

Для систем, действующих вне помещений, включающих в себя до 100 устройств и поддерживающих большое количество функций (световые сцены, функция централизованного включения, время включения, индивидуальное расположение кнопок и т.д.), существуют простые в управлении инструменты для конфигурации, документирования и диагностики.

Создание системы с помощью инструмента для конфигурации

Если радиосистема оснащена инструментом для конфигурации, обратитесь к руководству к этому устройству или воспользуйтесь услугами электромонтера.

В этом случае данное руководство не понадобится.

Создание системы EASY CONNECT

i Далее рассмотрено создание радиосистемы EASY CONNECT, включающей в себя до пяти устройств, которые находятся в одном радиусе приема относительно друг друга. Помните, что стены и мебель снижают радиус действия радиосигнала. При наличии большого количества устройств, больших расстояний, а также при необходимости использовать дополнительные функции устройств или создать систему, действующую вне помещения, воспользуйтесь инструментом для конфигурации. Дополнительную информацию можно получить у специалиста по наладке.

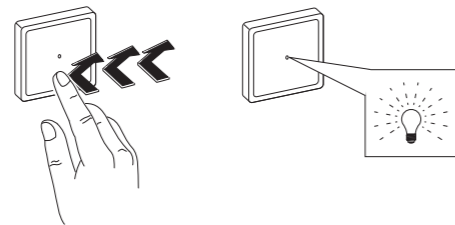
Предпосылки

- Установить и подключить все приемники на месте установки.
- Подключить соответствующую нагрузку к приемникам (некоторые приемники используют подключенные устройства для подтверждения команд во время процесса программирования).
- В любой радиосистеме CONNECT должен быть как минимум один радиовыключатель. Во время создания системы управление переходит к радио выключателю.

Для управления созданной системой служит кнопочный выключатель, на который первым был запрограммирован приемник.

Все остальные устройства программируются на кнопочный выключатель с системой управления по одному в определенном порядке!

- Необходимо перевести все устройства в режим программирования тройным нажатием на кнопку. Быстро нажмите поверхность кнопки/клавишу для программирования или дотроньтесь до сенсорной поверхности (зависит от устройства) три раза.
- Скорость короткого нажатия на клавишу для программирования или касания сенсорной поверхности приблизительно соответствует скорости выполнения двойного/тройного щелчка мышью (три раза за полторы секунды). Потренируйтесь в тройном нажатии на новом кно-



пчонном выключателе.

Если светодиод не начинает мигать сразу после тройного нажатия на кнопку, необходимо изменить скорость нажатия.

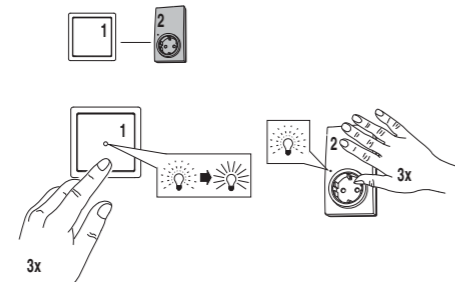
Программирование устройств

Соединение между двумя устройствами устанавливается с помощью программирования устройств на кнопочный выключатель с системой управления.

- Подойти с кнопочным выключателем с системой управления к программируемому устройству.
- Выполнить тройное нажатие на нижнюю поверхность кнопки кнопочного выключателя.

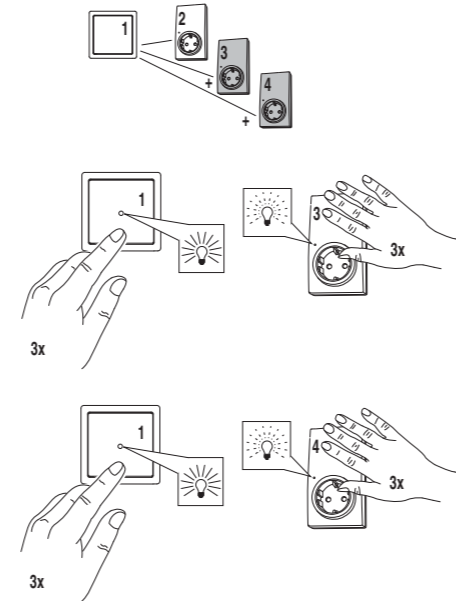
Светодиод выключателя замигает, после чего будет продолжительно гореть в течение прибл. 30 секунд. Устройство может быть запрограммировано только во время длительного горения светодиода.

- Трижды нажать на поверхность кнопки/клавишу для программирования приемника, который необходимо запрограммировать.



Все остальные приемники программируются на кнопочный выключатель с системой управления **по одному в определенном порядке**:

- Подойти с кнопочным выключателем с системой управления к программируемому устройству.
- Выполнить тройное нажатие на нижнюю поверхность кнопки кнопочного выключателя.
- Светодиод кнопочного выключателя загорится на 30 секунд (мигание прекратится).
- Трижды нажать на поверхность кнопки/клавишу для программирования приемника, который необходимо запрограммировать.

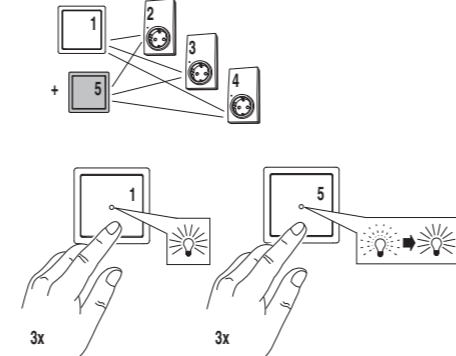


Все остальные передатчики программируются на кнопочный выключатель с системой управления **по одному в определенном порядке**:

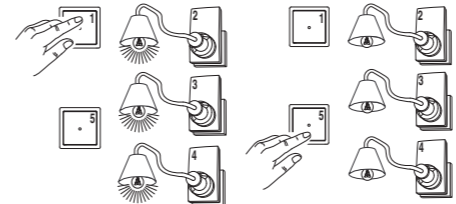
- Подойти с кнопочным выключателем с системой управления к программируемому передатчику.
- Выполнить тройное нажатие на нижнюю поверхность кнопки кнопочного выключателя.

Светодиод кнопочного выключателя загорится на 30 секунд (мигание прекратится).

- Трижды нажать на поверхность кнопки/клавишу для программирования передатчика, который необходимо запрограммировать.



После завершения программирования с помощью передатчиков можно будет управлять всеми запрограммированными приемниками.



Примечания

- Для каждой поверхности кнопки двухкнопочного выключателя можно создать отдельное подключение.
- Дополнительные передатчики обладают точно такими же соединениями и функциями, как и кнопочный выключатель с системой управления.
- Приемники должны иметь одинаковые функции (например, светорегулирование)
- Некоторые устройства имеют двухцветный светодиод (красный/зеленый). Завершение программирования и подключения будет показано горящим зеленым светодиодом. Если устройство не было запрограммировано или после нажатия на клавишу радио соединение не устанавливается, загорится красный светодиод.
- Звук переключения устройств с коммутационным реле (например, разветвительная штепсельная вилка) не является ответом на нажатие поверхности кнопки/клавиши для программирования. Это особенно важно для процесса программирования (три коротких нажатия).

Изменение EASY CONNECT

Подключение дополнительных устройств:

Передатчик можно запрограммировать позже. Радиосистемы с несколькими передатчиками не допускают добавление дополнительных приемников.

Удаление устройств из системы или изменение функций/назначений:

Необходимо вернуть все устройства в состояние при поставке и выполнить их программирование заново.

Возврат в состояние при поставке:

Быстро нажмите кнопку/клавишу для программирования трижды. Нажать и удерживать кнопку/клавишу для программирования в нажатом положении прибл. 5 секунд, пока светодиод не погаснет. Кнопочный выключатель возвращен в состояние при поставке. См. раздел «Устранение неисправностей» в руководстве по эксплуатации нужного устройства.

Несколько радиосистем CONNECT

Допускается одновременное использование нескольких радиосистем CONNECT. Кроме того, всегда возможно добавление новых устройств в систему.

Schneider Electric Industries SAS

При возникновении вопросов технического характера обращаться в центральную службу поддержки клиентов в конкретной стране.

www.schneider-electric.com

Вследствие непрерывного совершенствования стандартов и материалов технические данные и значения касательно размеров действуют только после подтверждения специалистами наших технических отделов.