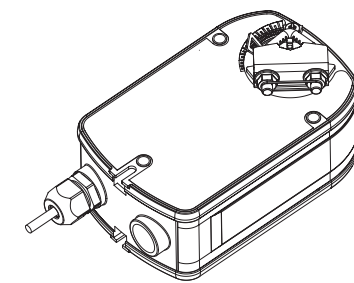


LF24, LF230

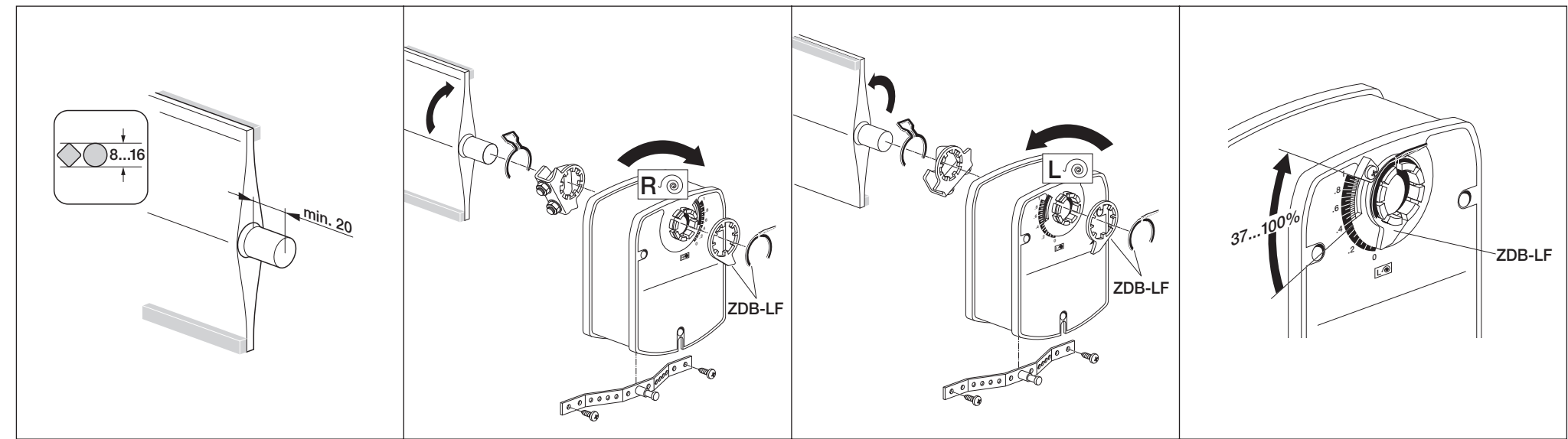
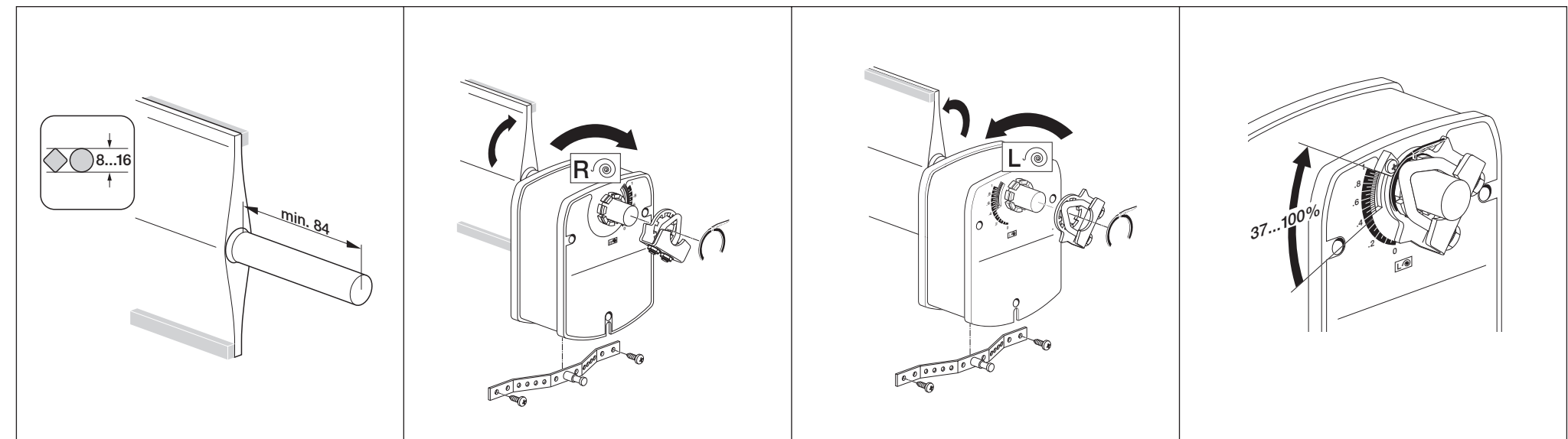
Servomotor con muelle de retorno 4 Nm
 Spring-return motor 4 Nm
 Fjäderåtergångsmotor 4 Nm
 Fjærreturmotor 4 Nm
 Jousipalautteinen toimilaite 4 Nm



Español	Información	➔
Dansk	Information	➔
Svensk	Information	➔
Norsk	Informasjon	➔
Suomi	Informaatio	➔

TAC AB, Jägershillgatan 18, SE-213 75 MALMÖ, SWEDEN, + 46 40 38 68 50 (switchboard), www.tac-global.com

70509-00002.B



Español Servomotor con muelle de retorno LF24, LF230

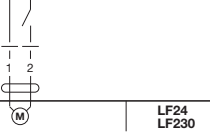
Aplicación
El servomotor LF... se utiliza para accionar compuertas con función de seguridad. El servo-motor LF... se entrega con un dispositivo de fijación universal. Se monta directamente sobre el eje de la compuerta y se fija con una pletina antitorción.

Modo de funcionamiento
El LF... mantiene la compuerta en la posición de reposo, teniendo simultáneamente tensado el muelle de retorno. Con la interrupción de la tensión de alimentación la compuerta es llevada a su posición de seguridad por la energía del muelle. El ángulo de rotación puede ser limitado mecánicamente con el tope de parada ajustable.

<div></div>	
<div></div>	
<div></div>	
<div></div>	
<div></div>	
<div></div>	
<div>Advertencia Al determinar el par de giro apropiado para una compuerta hay que observar estrictamente las indicaciones de los fabricantes de compuertas en cuanto a diámetros, tipos, lugar de montaje y las condiciones de climatización.</div>	
<div></div>	
<div></div>	

Diagram

GO G **AC 24 V**
- + **DC 24 V**
N L1 **AC 230 V**



Datos técnicos	LF24	LF230
Tensión nominal	AC 24 V 50/60Hz, DC 24 V	AC 230 V 50/60 Hz
Rango de tensión nom.	AC 19,2...28,8 V, DC 21,6...28,8 V	AC 198...264 V
Dimensionado	7 VA (Imax 5,8 A @ t = 5 ms)	7 VA (Imax 150 mA @ t = 10 ms)
Consumo de potencia		
– para abrir	5,0 W	5 W
– para mantener abierto	2,5 W	3 W
Conexión eléctrica	cable 1 m, 2 x 0,75 mm²	
Sentido de giro	seleccionable según montaje dcha./izda.	
Par de giro	– motor min. 4 Nm (con tensión nominal)	
	– resorte de retorno min. 4 Nm	
Ángulo de giro	máx. 95° (ajustable 37...100 % ->) con el tope de parada mecánico incorporado)	
Tiempo de giro	– motor 40...75 s (0...4 Nm)	
	– resorte de retorno ≈ 20 s @ -20...50°C / max. 60 s @ -30°C	
Nivel sonoro	motor máx. 50 dB(A), muelle 62 dB(A)	
Vida útil	mín. 60 000 movimientos	
Indicación de posición	mecánico	
Clase de protección	III seguridad a baja tensión	II con aislamiento
Grado de protección	IP54	
Temperatura ambiente	-30...+ 50 °C	
Temp. adm.(almacenaje)	-40...+ 80 °C	
Humedad	nach EN 60730-1	
CEM	CE según 89/336/EEC	
Normativa de baja tensión	CE según 73/23/EEC	
Mantenimiento	sin mantenimiento	
	EJEMPLO DE MONTAJE AL DORSO	

Dansk

Spring-return motor LF24, LF230

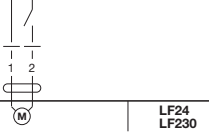
Anvendelse
Spring-return motor LF... anvendes til drejning af luftspjæld med sikkerhedsfunktion. LF... er forsynet med en universal-klæmbøsning. Den monteres direkte på spjældakslen og fastholdes med den medleverede monteringsbøjle.

Funktion
Ved tilslutning af driftspænding drejer spring-return motor serie LF... spjældet i driftstilling og spænder samtidigt den indbyggede fjeder. Når spændingen afbrydes, drejer fjederen spjældet i sikkerhedsstilling. Drejevinklen kan begrænses mekanisk med det indbyggede indstillelige anslag.

<div></div>	
<div></div>	
<div></div>	
<div></div>	
<div></div>	
<div></div>	
<div>Vigtigt Ved bestemmelse af det nødvendige drejemoment til drejning af luftspjæld bør angivelserne fra spjældleverandørerne nøje følges.</div>	
<div></div>	
<div></div>	

Diagram

GO G **AC 24 V**
- + **DC 24 V**
N L1 **AC 230 V**



Vigtigt vedr. sikkerhed

24 V: Elektriske tilslutning via sikkerheds-transformer.
230 V: For adskillelse fra nettet anvendes en kontakt med min. 3 mm kontakt-åbning.
Motoren kan kun åbnes på fabrikken. Den indeholder ingen dele, som kan udskiftes eller reparerer af brugeren.

Svenska

Fjäderåtergångsmotor LF24, LF230

Användning
Fjäderåtergångsmotor LF... används för spjäll med fjäderfunktion, t.ex. intagsspjäll. Med den universella klämbøygen monteras motorn direkt på spjällaxeln och fixeras med den medlevererade vridsäkringen.

Funktion
Vid inkoppling av matningsspänning går motorn mot driftläge, samtidigt som återgångsfjäders spänns. Om matningsspänningen brytes utlöses den lagrade fjäderenergin som återför spjällmotorn till sitt säkerhetsläge. Vridningsvinkeln kan mekaniskt begränsas med inbyggt justerbart stopp.

<div></div>	
<div></div>	
<div></div>	
<div></div>	
<div></div>	
<div></div>	
<div>Övriga upplysningar Vid bestämning av spjällets vridmomentbehov, måste uppgifter från spjälltillverkaren beaktas beträffande storlek, konstruktion, placering samt övriga speciella luft-tekniska betingelser.</div>	
<div></div>	
<div></div>	

Kopplingschema

GO G **AC 24 V**
- + **DC 24 V**
N L1 **AC 230 V**



Säkerhetsanvisning

24 V: Elektrisk anslutning över skydds-transformator.
230 V: Matningsspänningen måste brytas på betryggande sätt vid serviceåtgärd.
Motorkåpan får endast öppnas av tillverkaren, eftersom motorn ej innehåller komponenter som kan repareras eller bytas ut.

Norsk

Fjærreturmotor LF24, LF230

Bruksområde
Fjærreturmotoren LF... blir brukt til spjeld i lufttekniske anlegg. LF...-motoren er utstyrt med en universal klembøyle. Den kan monteres direkte på spjeldakselen og festes med den medleverte klembøylen.

Virkemåte
LF...-motoren driver spjeldet til den normale arbeidsposisjonen mens den samtidig spenner returfjæren. Hvis det blir brudd i el.tilførselen til motoren, vil energien som er lagret i fjæren bringe spjeldet tilbake til sikkerhetsposisjonen. Rotasjonsretningen kan begrenses mekanisk med den innebygde justerbare stopperen.

<div></div>	
<div></div>	
<div></div>	
<div></div>	
<div></div>	
<div></div>	
<div>Viktig henvisning Ved bestemmelse av dreiemomentet på spjeldbladet, er det viktig å rette seg etter de anvisninger som gis av produsent m.h.t. tverrsnitt, størrelse, innbygning og lufttekniske data.</div>	
<div></div>	
<div></div>	

Koblingskjema

GO G **AC 24 V**
- + **DC 24 V**
N L1 **AC 230 V**



Advarsel

24 V: Elektrisk tilkopling via sikkerhets-transformator.
230 V: For å skille motoren fra nettet kreves en innretning som gir et allpolig brudd (min. 3 mm kontaktåpning).
Kapslingen til motoren skal kun åpnes hos produsent. Den inneholder ingen deler som kan skiftes eller repareres av brukeren.

Tekniske data	LF24	LF230
Nominell spenning	AC 24 V 50/60Hz, DC 24 V	AC 230 V 50/60 Hz
Nom. spenningsområde	AC 19,2...28,8 V, DC 21,6...28,8 V	AC 198...264 V
Dimensjonering	7 VA (Imax 5,8 A @ t = 5 ms)	7 VA (Imax 150 mA @ t = 10 ms)
Effektforbruk		
– for å åpne	5,0 W	5 W
– i åpen posisjon	2,5 W	3 W
Tilkopling	kabel 1 m, 2 x 0,75 mm²	
Rotasjonsretning	valgbar gjennom montasje L / R	
Dreiemoment	– motor min. 4 Nm (ved nominell spenning)	
	– fjærretur min. 4 Nm	
Dreievinkel	max. 95° (justerbar 37...100 % ->) med innebygd mekanisk begrenser)	
Dreietid	– motor 40...75 s (0...4 Nm)	
	– fjærretur = 20 s @ -20...50°C / max. 60 s @ -30°C	
Lydnivå	motor max. 50 dB(A), fjær 62 dB(A)	
Levetid	min. 60 000 dreiebevegelser	
Stillingsindikasjon	mekanisk	
Beskyttelsesklasse	III sikkerhets-minstespenning	II beskyttelsesisoleret
Beskyttelsesgrad	IP54	
Omgivelsestemperatur	-30...+ 50 °C	
Lagringstemperatur	-40...+ 80 °C	
Fuktighets test	jmf. EN 60730-1	
EMV	CE etter 89/336/EEC	
Lavspennings direktiv	CE etter 73/23/EEC	
Vedlikehold	vedlikeholdsfri	
	MONTASJEKSEMPEL PÅ BAKSIDEN	

Suomi

Jousipalautteinen toimilaite LF24, LF230

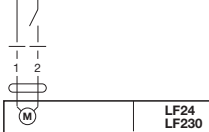
Käyttö
Jousipalautteista toimilaitetta LF... käytetään varmuustoiminnallisissa ilmastointipelleissä. Toimilaite varustettuna yleiskiinnityspukilla asennetaan suoraan pellin akselille ja lukitaan toimitukseen kuuluvalla kiertymisenestovarmistimella.

Toimintatapa
Jousipalautteinen toimilaite LF... kääntää pellin toiminta-asentoon, virittää samalla palautusjousen. Kun jännite katkaistaan tai se katkeaa sähkökatkon sattuessa, jousienergia palauttaa pellin varmuusasentoon (kiinni) automaattisesti. Kääntökulmaa voidaan rajoittaa mekaanisesti toimilaitteeseen kuuluvalla säädettävällä rajoittimella.

<div></div>	
<div></div>	
<div></div>	
<div></div>	
<div></div>	
<div></div>	
<div>Huomioitavaa Kun pellin vääntömomentitarve määritellään, on huomioitava valmistajan antamat tiedot koskien pintaa, rakennetta, asennusta ja ilmatekniliisiä määrittelmiä.</div>	
<div></div>	
<div></div>	

Kytkenkäaavio

GO G **AC 24 V**
- + **DC 24 V**
N L1 **AC 230 V**



Huomio

24 V: Sähköinen liitäntä suojausuntajan kautta.
230 V: Verkkoerottamista varten vaihejohto sulkeutuvalla koskettimella (kärkäväli väh. 3 mm).
Toimilaitteen kuoren avaus on sallittu ainoastaan valmistajan tehtaallla. Toimilaitteen osat eivät ole vaihto- tai korjauskelpoisia.

Tekniset tiedot	LF24	LF230
Nimellisjännite	AC 24 V 50/60Hz, DC 24 V	AC 230 V 50/60 Hz
Käyttöjännitealue	AC 19,2...28,8 V, DC 21,6...28,8 V	AC 198...264 V
Mitoitus	7 VA (Imaks 5,8 A @ t = 5 ms)	7 VA (Imaks 150 mA @ t = 10 ms)
Tehonkulutus		
– avaamisen	5,0 W	5 W
– auki asennossa	2,5 W	3 W
Liitäntä	kaapeli 1 m, 2 x 0,75 mm²	
Toimintasuunta	valittavissa kytkimellä L / R	
Vääntömomentti	– toimilaite väh. 4 Nm (mimellisjännitteellä)	
	– jousipalautus väh. 4 Nm	
Vääntökulma	maks. 95° (säädettävissä 37...100 % ->) mekaanisella rajoittimella)	
Toiminta-aika	– toimilaite 40...75 s (0...4 Nm)	
	– jousipalautus ≈ 20 s @ -20...50°C / maks. 60 s @ -30°C	
Melutaso	toimilaite maks. 50 dB(A), jousi 62 dB(A)	
Elinikä	väh. 60 000 kiertymäliikettä	
Asennonosoitus	mekaanisesti	
Suojausluokka	III suojajännite	II eristetty
Koteloituluokka	IP54	
Ympäristön lämpötila	-30...+ 50 °C	
Varastointi lämpötila	-40...+ 80 °C	
Kosteuskoestus	EN 60730-1 mukaan	
EMC	CE mukaan 89/336/ETY	
Pienjännite direktiivi	CE mukaan 73/23/ETY	
Huolto	huoltovapaa	
	ASENNUSESIMERKKI KÄÄNTÖPUOLELLA	