



## Información Técnica

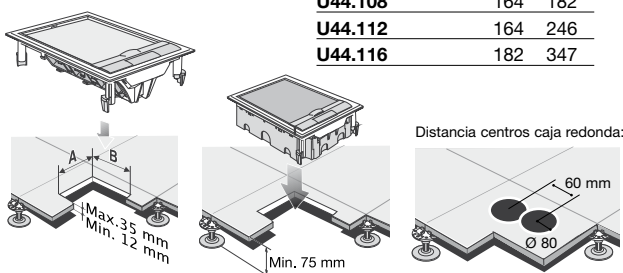
### Cajas de suelo módulos anchos 45x45

#### Cajas de suelo 45x45 (U44.104, U44.108, U44.112 y U44.116)

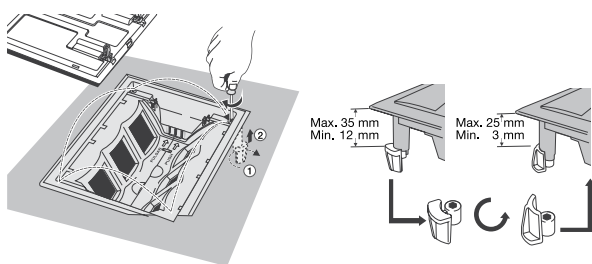
##### Campo de aplicación:

- Las cajas de suelo se instalan en aquellas situaciones en las que los cables se distribuyen por el suelo (pavimento o suelo técnico) y las conexiones a los circuitos se dejan en registros disimulados en el suelo.
- Acostumbran a instalarse en superficies diáfnas, sin tabiques, como oficinas abiertas, salas de reuniones, almacenes, talleres, zonas públicas etc.
- La gama cuenta con cuatro tamaños de caja:
  - U44.104: Caja de suelo con capacidad para 2 mecanismos 45x45 mm
  - U44.108: Caja de suelo con capacidad para 4 mecanismos 45x45 mm
  - U44.112: Caja de suelo con capacidad para 6 mecanismos 45x45 mm
  - U44.116: Caja de suelo con capacidad para 8 mecanismos 45x45 mm
- Medidas de hueco en suelo (mm):

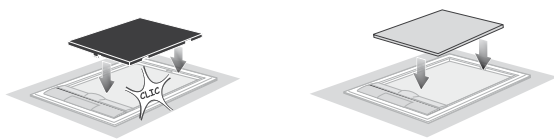
Ref.	Ø	A	B
<b>U44.104</b>	80 x 2		
<b>U44.108</b>	164	182	
<b>U44.112</b>	164	246	
<b>U44.116</b>	182	347	



##### Características técnicas y de instalación:

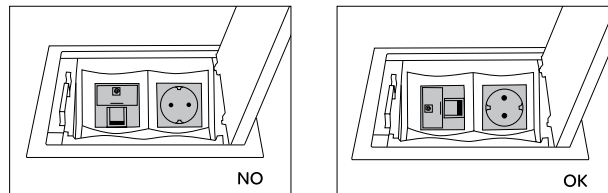


- Profundidad mínima de instalación 75 mm.
- Rapidez de instalación, tanto en suelos técnicos como en cajas de registro para pavimento, mediante un tornillo con retén giratorio que aprisiona grosores entre 3 y 35 mm según la posición de la aldaba.



- Las cajas de suelo han sido diseñadas para ser instaladas en suelos secos tipo moqueta, parquet, etc... Las cajas disponen de un índice de protección IP40 (cerradas).
- Color gris RAL7011
- Como accesorio se dispone de tapas de enrasamiento de plástico del mismo color que el resto de la caja, RAL7011, cuando no se quiere colocar parquet, moqueta etc.
  - U44.108T: Tapa de enrasamiento para caja de suelo U44.108 y U44.116
  - U44.112T: Tapa de enrasamiento para caja de suelo U44.112
- Opcionalmente, los mecanismos pueden protegerse mediante las cubetas de plástico protege-mecanismos.
- También disponible como accesorios de recambio:
  - Guía de salida de cables: Ref: U44.830
- En los suelos de pavimento, las cajas se colocan en cajas de registro, ya sea versión plástico o versión chapa galvanizada.
- La tapa incorpora una chapa galvanizada donde se puede colocar moqueta u otro material de grosor máximo 5 mm o con las tapas de enrasamiento de referencias U44.108, U44.112 y U44.116.

- Los mecanismos de 45x45 tienen una única posición correcta de colocación en las cajas de suelo.



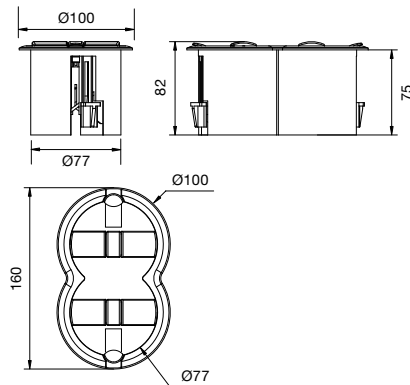
##### Normas:

- UNE 20451
- CEI 60670-1 (Proyecto norma CEI 60670-23)
- Polímeros resistentes al hilo incandescente (650°C y 850°C) y libres de halógenos.

##### Dimensiones:

Medidas exteriores en mm

- U44.104**



- U44.108 / U44.112 / U44.116**

