



## Minicolumnas

### Campo de aplicación:

- Las minicolumnas se instalan cuando los cables se distribuyen por el suelo o cuando los cables van en superficie mediante canales salvacables.
- Debido a su altura las minicolumnas pueden colocarse bajo la mesa o el mostrador quedando ocultas.
- UNICA System cuenta con una oferta de minicolumnas de aluminio caracterizada por su variada capacidad para albergar mecanismos: se suministran a simple y doble cara, y en dos alturas según puedan alojar 2 o 4 marcos 90x45 mm por cara.
- El marco y bastidor, ref.: ISM1520X, permite la colocación de mecanismos estrechos (22,5x45 mm), anchos (45x45mm) o doble ancho (90x45 mm).

### Características técnicas y de instalación:

- Las minicolumnas se suministran con los elementos básicos necesarios para su instalación: soporte y tapa superior. En el caso de simple cara, el perfil se suministra sin tapa para la rápida inserción de mecanismos, cuando son de doble cara, una de ellas incorpora una tapa por si no se desea colocar mecanismos en el momento de la instalación sino posibilitar la ampliación posterior.
- Los bastidores se fijan al perfil de la minicolumna por presión sin necesidad de herramientas, a su vez, los mecanismos y los marcos se fijan a los bastidores también sin necesidad de herramientas.
- Opcionalmente, los mecanismos pueden protegerse mediante la caja ref.: ISM15011, que se fija por presión al perfil. Dotada de entradas de cable en las esquinas para no interferir con cajas contiguas así como en los laterales. Incluye prensa-cables y alojamiento para bridas.
- La tapa DIN ref.: ISM15001 y ISM15006 permite colocar aparata de carril DIN.
- Las minicolumnas se fijan al suelo mediante cuatro tornillos. El pie incorpora una goma para mejorar la fijación y la estanqueidad, IP41.
- Si la distribución de cable se realiza mediante canal salvacable, un pie accesorio puede colocarse en lugar del convencional.

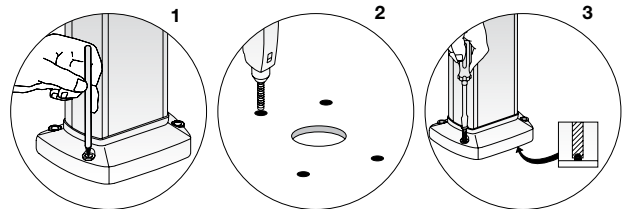


También es posible adquirir tramos de canal salvacable de aluminio de dimensiones 18x91x2500 mm.

- En el interior de las minicolumnas puede colocarse un tabique separador de termoplástico para separar circuitos.
- Las minicolumnas son de aluminio. En los laterales pueden colocarse fácilmente bandas decorativas de silicona en colores blanco, naranja y gris.
- Los marcos y bastidores son de termoplástico resistente al calor anormal y al fuego, libre de halógenos y de alta resistencia al impacto.

### Dimensiones:

- Las minicolumnas de menor altura, ref.: ISM20600, ISM20601, ISM20602, ISM20606, ISM20607, ISM20608 alcanzan 333 mm.
- Las minicolumnas de mayor altura, ref.: ISM20603, ISM20604, ISM20605, ISM20609, ISM20610, ISM20611, alcanzan 613 mm.



### Capacidad de cables:

Compartimento	Ø máx. (mm)	Área de sección	Capacidad de cables* (mm²)		
			40%	50%	60%
<b>Columna 1 cara</b>					
1	21	1418	567	709	851
2	26	905	362	452	543
3	36	2207	883	1103	1324
4	18	2917	1167	1458	1750
<b>Columna 2 caras</b>					
1	42	4980	1992	2490	2988
2	23	1471	588	735	883
3	26	900	360	450	540
4	38	2253	901	1126	1352
5	25	2998	1199	1488	1799

\*) Recomendamos utilizar el 40% de la capacidad de cables.



## Minicolumnas

### Datos técnicos y de materiales

<b>Aluminio extruido Especificación</b>	EN-AW-6063	
	Densidad	2,7 g/cm <sup>3</sup>
	Expansión lineal	2,4x10 <sup>-5</sup> /°C
	Tratamiento de la superficie	Anodización natural
<b>Aluminio, fundido a presión</b>	Densidad	2,7 g/cm <sup>3</sup>
	Expansión lineal	2,4x10 <sup>-5</sup> /°C
	Tratamiento de la superficie	Revestimiento lacado
	Color	Gris RAL 9007
<b>PC/ABS</b>	Densidad	1,14 g/cm <sup>3</sup>
	Expansión lineal	70x10 <sup>-6</sup> /°C
	Resistividad de volumen	>10 <sup>13</sup> Ω cm
	Absorción de agua	0,6 %
	Clase de resistencia al fuego	UL 94 HB
	Color	Blanco RAL 9010 Aluminio metálico (pintado) Blanco (no especificado)
<b>PBT con 30% de fibra de vidrio</b>	Densidad	1,52 g/cm <sup>3</sup>
	Expansión lineal	40-70x10 <sup>-6</sup> /°C
	Clase de resistencia al fuego	UL 94 HB (1,5 mm)
	Color	Gris claro
<b>PC+ASA</b>	Densidad	1,15 g/cm <sup>3</sup>
	Expansión lineal	80x10 <sup>-6</sup> /°C
	Absorción de agua	0,6 %
	Resistividad de volumen	>10 <sup>13</sup> Ω cm
	Resistencia dieléctrica	17 kV/mm
	Clase de resistencia al fuego	UL 94 HB
	Color	Blanco RAL 9010 Aluminio metálico (pintado)
<b>PVC</b>	Densidad	1,5 g/cm <sup>3</sup>
	Expansión	lineal 60x10 <sup>-6</sup> /°C
	Resistividad de volumen	>10 <sup>13</sup> Ω cm
	Absorción de agua	<0,2%
	Clase de resistencia al fuego	UL 94 V0 (0,8 mm)
	Color	Gris RAL 7030
<b>Grado de protección</b>	IP40	
<b>Rango de temperaturas</b>	Temperatura de funcionamiento de -25°C a +60°C	
<b>Normas y certificaciones</b>	IEC 1084-2-4, EN 50085-1, NFC 15-100	