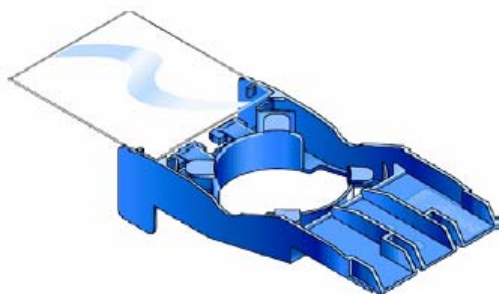
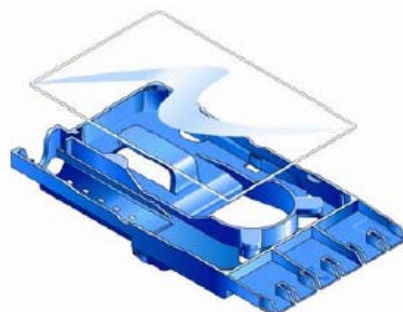




ELEMENTO FIBRA OTTICA MULTIPLUS



LEEX9950



LEEX9960

DESCRIZIONE

Uso:

Raccordo di dorsali in fibra ottica su patch panel Multiplus (LEEX9910x)

Caratteristiche

Elemento Multiplus per l'attestazione di dorsali in fibra ottica su connettori SC, LC, ST e MTRJ
Consentito sia il cablaggio ottico che rame.

Parte posteriore dei moduli destinata al fissaggio dei cavi

Parte centrale dei moduli protetta da coperchio trasparente e da utilizzarsi come magazzino fibra.

Etichettabile tramite il portaetichette Multiplus LEEX990xx

Specifiche d'installazione:

Elemento fibra ottica installabile su Patch Panel Multiplus senza strumenti.

Connettori ottici installabili sugli elementi fibra ottica tramite i supporti Multiplus dedicati LEEX99xx (non inclusi)

Prese RJ45 installabili sugli elementi fibra ottica tramite i supporti Multiplus LEEX990xx (non inclusi)

INFORMAZIONI TECNICHE ELEMENTO FIBRA OTTICA

Materiale	LEEX9950 : policarbonato LEEX9960 : ABS Coperchio trasparente : PE
Dimensioni LxHxP	LEEX9950 : 54.5 x 31.5 x 113.5 mm, largh. = a 3 moduli Multiplus LEEX9960 : 109.8 x 31x 210.5 mm, largh. = a 6 moduli Multiplus

RIFERIMENTI

Descrizione prodotto	Codice	Confezione
Elemento Multiplus per fibra ottica, 3 moduli	LEEX9950	1
Elemento Multiplus per fibra ottica, 6 moduli	LEEX9960	1
Accessori non inclusi		
Supporto Multiplus 1 bussola SC duplex, 2 moduli	LEEX9943	12
Supporto Multiplus 2 bussole LC, 2 moduli	LEEX9945	12
Supporto Multiplus 2 bussole ST, 2 moduli	LEEX9944	12
Supporto Multiplus 1 bussola MTRJ 1 modulo	LEEX9909	24
Supporto Multiplus 1 bussola MTRJ con sportello, 1 modulo	LEEX9909V	24
Supporto Multiplus 2 bussole MTRJ con sportello, 2 moduli	LEEX9942V	12