

Minera MP

De 2500 à 5000 kVA, pour réseaux de 7.2 à 36 kV

PM102310



Minera MP Transformateur immergé de puissance

Normes

Ces transformateurs sont conformes aux normes :

- soit CEI 76 ;
- soit NF C 52 100 (1990) ;.

Schneider Electric garantit ses transformateurs avec des constituants neufs et exempts de PCB.

Description

Cette gamme est constituée de transformateurs correspondant à la spécification suivante :

- Transformateurs triphasés pour installation à l'intérieur ou à l'extérieur (à préciser) ;
- De type abaisseur (autres possibilités sur demande nous consulter) ;
- Fréquence 50 Hz (autre fréquence ,60 Hz, sur demande) ;
- Température ambiante 40°C (autres températures ambiantes, 45°C, 50°C, 55°C, etc. sur demande) ;
- Immergés dans l'huile minérale (autre diélectrique sur demande) ;
- Etanches à remplissage total ERT (transformateurs respirant avec conservateur sur demande) ;
- Couvercle boulonné sur cuve à ondes ;
- Refroidissement naturel de type ONAN ;
- Traitement et revêtement anti-corrosion standard ;
- Teinte RAL 7033.

Equipements de base

Chaque transformateur comporte :

- 1 commutateur de réglage cadenassable situé sur

le couvercle (manoeuvrable hors tension) ;
ce commutateur agit sur la plus haute tension assignée pour adapter le transformateur à la valeur réelle de la tension d'alimentation ;

- Traversées embrochables côté MT :
 - 250, 400, 630 ou 1250 A en 24 kV,
 - 400 A en 36 kV ;
- Connecteurs séparables côté MT (préciser impérativement les caractéristiques du câble) ;
- 2 emplacements de mise à la terre sur le couvercle
- 4 galets de roulement plats bi-orientables ;
- 2 anneaux de levage et de décuvage ;
- 1 plaque signalétique fixable sur les 4 faces ;
- 1 orifice de remplissage ;
- 1 dispositif de vidange ;
- Indice de protection IP 00.

Options

Peuvent être prévus en option, les accessoires suivants :

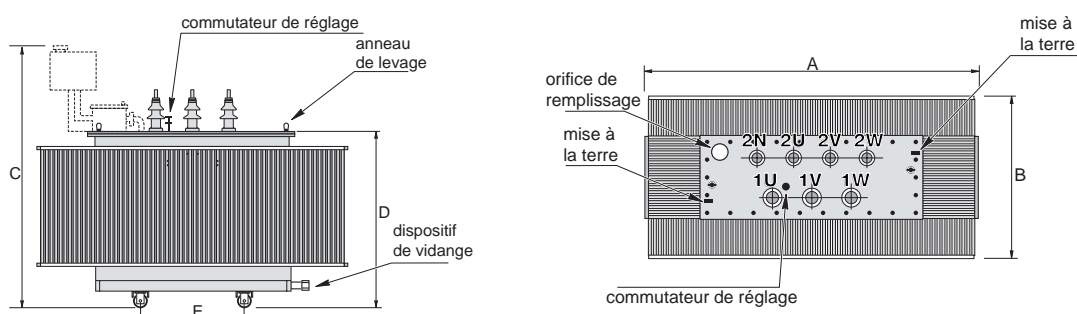
- 1 conservateur (pour transformateur type respirant) avec :
 - 1 indicateur de niveau à tube,
 - 1 relais Buchholz avec 2 contacts à fermeture (alarme et déclenchement),
- 1 assécheur d'air au Silicagel ;
- Traversées porcelaine MT côtés primaire et secondaire ;
- 1 dispositif de verrouillage des parties embrochables (serrure non fournie) ;
- 1 relais de protection ;
- 1 thermostat à 2 contacts (alarme et déclenchement) ;
- 1 thermomètre indicateur à cadran (sans contact) ;
- 1 coffret de filerie avec bornier, pour raccordement des organes électriques choisis en option (relais Buchholz, thermostat, thermomètre, etc...).

Les options ci-dessus évoquent les cas usuels et ne sont pas limitatives. Pour des compléments éventuels, nous consulter.

Caractéristiques électriques

Puissance assignée (kVA)	2500	3150	4000	5000		2500	3150	4000	5000
Niveau d'isolement	7.2 - 12 - 17.5 - 24 kV					36 kV			
- Primaire	7.2 - 12					7.2 - 17.5			
- Secondaire									
Réglage (hors tension)	± 5 %					± 5 %			
Couplage	Dyn 11 ou Yyn0					Dyn 11 ou Yyn0			
Pertes à vide (w)	3.35	4.5	5	6		4	4.5	5.5	6.5
Pertes dues à la charge (w)	32	29	33	40		25	30	34	41
Tension court circuit (%)	6.5	7	7	7.5		6.5	7	7	7.5

Dimensions et Masses



Les dimensions et les masses indiquées dans le tableau ci-dessous sont données à titre d'exemple pour des transformateurs immergés dans l'huile minérale. Elles correspondent à des transformateurs destinés à des réseaux de 7,2 à 36 kV ayant les caractéristiques électriques indiquées dans le tableau précédent. Pour d'autres tensions, d'autres caractéristiques ou lorsque les transformateurs sont immergés dans un autre diélectrique, les dimensions et les masses sont différentes (nous consulter).

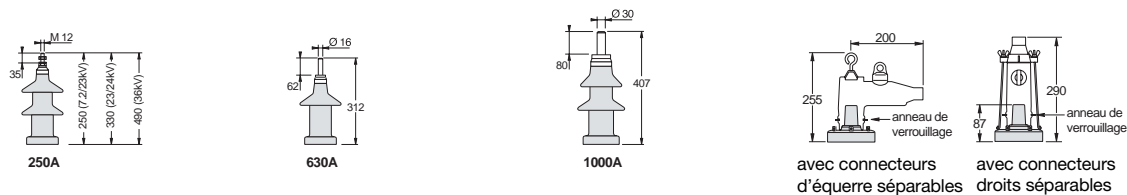
Nota : Le marquage des bornes dépend de la norme appliquée (NF C 52 100 ou CEI 616).

		Primaire 7.2 - 12 - 17.5 - 24 (secondaire MT)					Primaire 36 kV (secondaire MT)			
Puissance assignée (kVA)		2500	3150	4000	5000		2500	3150	4000	5000
Dimensions (mm)	-A	900	970	1050	1100		1150	1200	1300	1350
	-B	600	650	750	750		800	850	900	950
	-C	900	1000	950	1080		1250	1300	1330	1320
	-D	1180	1280	1230	1420		1590	1640	1670	1660
	-E	265	265	265	265		265	265	265	265
Masses (kg)	-Huile	105	135	170	200		270	320	400	400
	-Total	550	700	900	1100		1650	1750	2100	2050

Raccordements

Raccordements sur traversées embrochables

Raccordements sur traversées porcelaine 250 A - 24 kV



Schneider Electric Industries SAS

35, rue Joseph Monier
 CS 30323
 F - 92506 Rueil Malmaison Cedex (France)
 Tél. : +33 (0)1 41 29 70 00
 RCS Nanterre 954 503 439
 Capital social 896 313 776 €
 www.schneider-electric.com

Du fait de l'évolution des normes et du matériel, le présent document ne saurait nous engager qu'après confirmation par nos services.

Design: Schneider Electric Industries SAS
 Photos: Schneider Electric Industries SAS