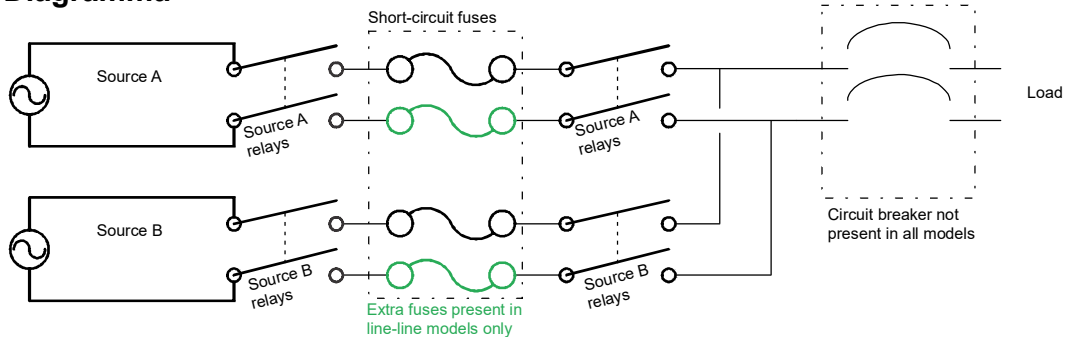


Lo switch di trasferimento automatico su rack AP4423

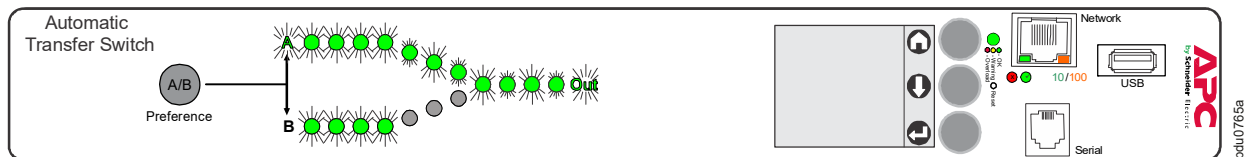
Panoramica

Lo switch di trasferimento automatico su rack (Rack Automatic Transfer Switch, ATS) di APC by Schneider Electric consente di fornire alimentazione ridondante affidabile alle apparecchiature a cavo unico. Lo switch di trasferimento automatico su rack è dotato di due cavi di alimentazione in ingresso che forniscono alimentazione al carico collegato. Grazie allo switch di trasferimento automatico su rack, se la fonte principale non è più disponibile, verrà fornita alimentazione dalla fonte secondaria senza interrompere i carichi critici. Le unità in rete dispongono di connettività di rete integrata, che consente la gestione remota tramite le interfacce Web, StruxureWare® Data Center Expert, SNMP o Telnet.

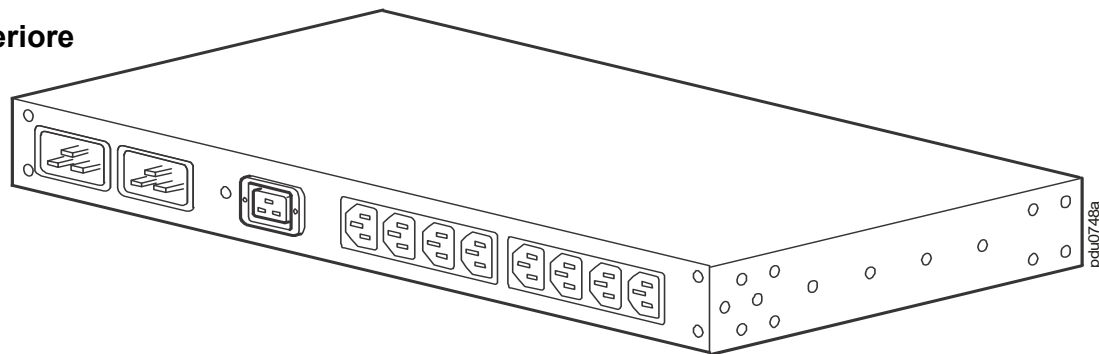
ATS Diagramma



Davanti



Posteriore



Prese di alimentazione: Le due (2) prese C20 consentono il collegamento di due cavi di alimentazione (non inclusi) per collegare l'ATS a due sorgenti di alimentazione diverse (A e B). L'interruttore trae l'alimentazione dalla sorgente preferenziale e in caso di necessità passa automaticamente alla sorgente secondaria.

Prese: Le uscite consentono di collegare l'ATS ad apparecchiature montate su rack o armadio, costituendo una sorgente di alimentazione ridondante per le apparecchiature collegate. Ogni interruttore è dotato di otto (8) uscite C13 e uno (1) uscite C19.

Specifiche

Ispezione elettrica

Tensione in ingresso nominale	230 VCA
Tensione in ingresso accettabile	±10% della tensione nominale
Frequenza in ingresso	50/ 60 Hz
Connettori in ingresso	Due (2) C20 ingresso
Connettori in uscita	Otto (8) uscite C13 Uno (1) uscita C19
Corrente massima in uscita (presa)	10 A–C13 16 A–C19 10A–gruppo di uscite
Massimo carico di corrente in entrata e uscita	16 A
Protezione da sovraccarico Interna Esterna (consigliata)	Non in dotazione con l'unità Apparecchiatura da 16 A in dotazione
Tempo di trasferimento	10 ms maximum (alta sensibilità, 50-60 Hz) 12 ms maximum (bassa sensibilità, 50-60 Hz)
Corrente di cortocircuito nominale	10kA

Fisiche

Dimensioni (A × L × P)	43.7 x 431.8 x 236.2 mm (1.72 x 17.00 x 9.30 in)
Prodotto imballato (A × L × P)	114.3 x 600.2 x 355.6 mm (4.50 x 23.63 x 14.00 in)
Peso	3.74 kg (8.25 lb)
Prodotto imballato	5.51 kg (12.15 lb)

Ambientali

Massima altitudine (sul livello del mare) Durante l'uso Durante l'immagazzinaggio	da 0 a 3000 m (0 a 10,000 ft) da 0 a 15 000 m (0 a 50,000 ft)
Temperatura Durante l'uso Durante l'immagazzinaggio	da –5 a 45°C (23 a 113°F) da –25 a 65°C (–13 a 149°F)
Umidità Durante l'uso Durante l'immagazzinaggio	da 5 a 95%, senza condensa da 5 a 95%, senza condensa

Conformità

Omologazioni EMC	EMC Directive 2014/30/EU
Omologazioni di sicurezza	UL - EU / CE UL/EN/IEC 62368-1 LVD 2014/35/EU
Approvato per il sistema di alimentazione IT	Si

Le informazioni sull'assistenza clienti e sulla garanzia sono consultabili sul sito web all'indirizzo www.apc.com.