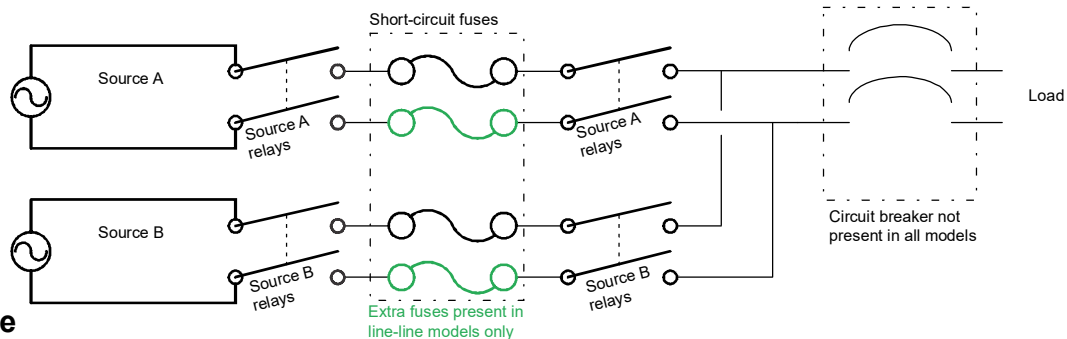


Automatic Transfer Switch AP4423

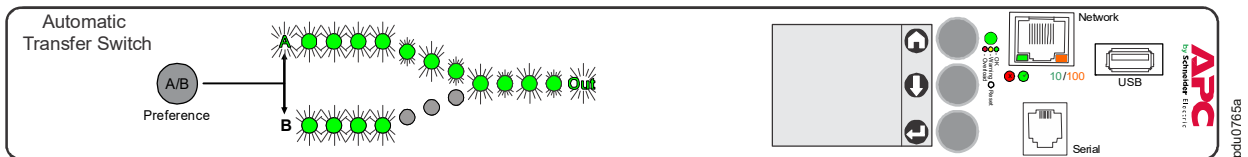
Información General

El interruptor de transferencia automática en estante (Automatic Transfer Switch, ATS) de APC by Schneider Electric suministra alimentación redundante y fiable para el equipo de un solo cable. El ATS en estante dispone de cables de alimentación de entrada dobles que suministran alimentación a la carga conectada. En caso de que la fuente principal no esté disponible, el ATS en estante suministrará alimentación desde la fuente secundaria sin interrumpir las cargas críticas. Las unidades conectadas en red disponen de conexión de red integrada que permite la administración remota mediante las interfaces Telnet, SNMP, Web o StruxureWare® Data Center Expert.

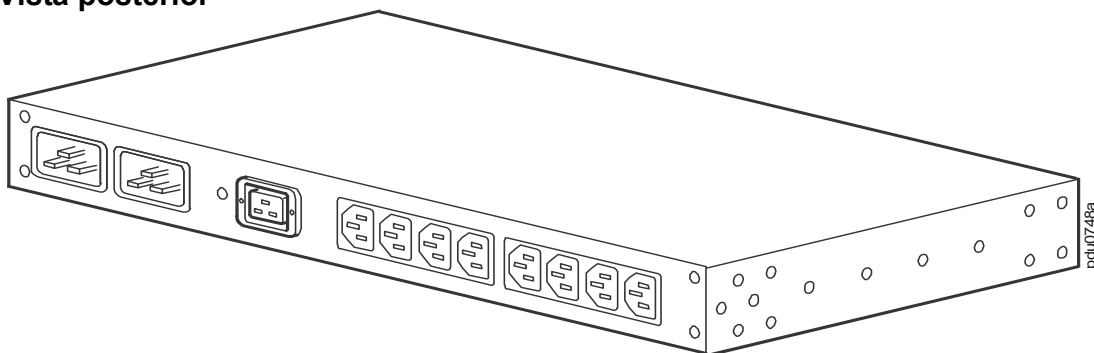
ATS diagrama



Frente



Vista posterior



Entradas de alimentación: Las dos (2) entradas C20 mantienen la conexión de dos cables de alimentación (no se suministran) para conectar el ATS con dos fuentes de alimentación separadas (A, B). El interruptor obtiene alimentación de la fuente preferida y pasa automáticamente a la fuente secundaria, en caso de que sea necesario.

Enchufes: Los enchufes conectan el ATS al equipo en el estante o en el armario y suministran una fuente redundante de alimentación al equipo conectado. Cada interruptor tiene ocho (8) enchufes C13 y uno (1) enchufes C19.

Especificaciones

Especificaciones eléctricas

Tensión de entrada nominal	230 V de CA
Tensión de entrada aceptable	±10% de la tensión nominal
Frecuencia de entrada	50/ 60 Hz
Conectores de entrada	Dos (2) C20 entrada
Conectores de salida	Ocho (8) tomas de corriente C13 Uno (1) tomas de corriente C19
Corriente de salida máxima (enchufe)	10 A–C13 16 A–C19 10A–enchufe múltiple
Corriente de entrada/ salida máxima	16 A
Protección de sobrecarga	
Interna	No se suministra con la unidad
Externa (recomendada)	Se suministra un equipo de 16 A
Tiempo de transferencia	10 ms máximo (alta sensibilidad, 50-60 Hz) 12 ms máximo (baja sensibilidad, 50-60 Hz)
Clasificación de corriente de cortocircuito	10kA

Magnitudes físicas

Dimensiones (Alto x Ancho x Fondo)	43.7 x 431.8 x 236.2 mm (1.72 x 17.00 x 9.30 in)
Dimensiones del equipo embalado (Alto x Ancho x Fondo)	114.3 x 600.2 x 355.6 mm (4.50 x 23.63 x 14.00 in)
Peso	3.74 kg (8.25 lb)
Peso de salida de fábrica	5.51 kg (12.15 lb)

Ambientales

Altura máxima (sobre el nivel del mar)	
Funcionamiento	0 a 3000 m (0 a 10,000 ft)
Almacenamiento	0 a 15 000 m (0 a 50,000 ft)
Temperatura	
Funcionamiento	–5 a 45°C (23 a 113°F)
Almacenamiento	–25 a 65°C (–13 a 149°F)
Humedad	
Funcionamiento	5 a 95%, sin condensación
Almacenamiento	5 a 95%, sin condensación

Cumplimiento

Aprobaciones EMC	EMC Directive 2014/30/EU
Aprobaciones de seguridad	UL - EU / CE UL/EN/IEC 62368-1 LVD 2014/35/EU
Aprobado para sistemas de alimentación IT	Si

La información sobre asistencia al cliente y garantía está disponible en el sitio Web, www.apc.com.