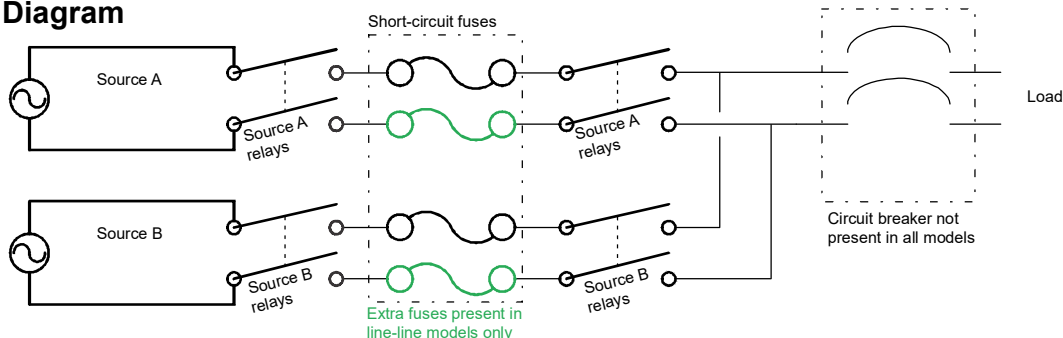


Automatyczny przełącznik źródeł zasilania AP4424

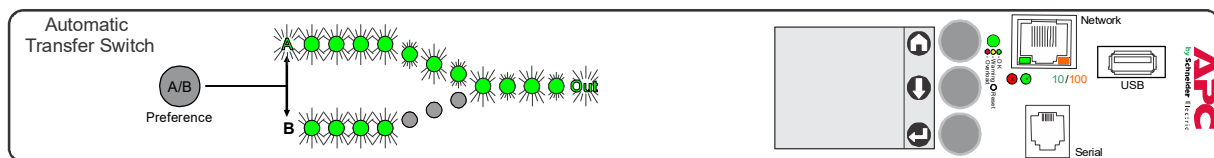
Omówienie

Szafowy automatyczny przełącznik źródła zasilania (ATS) firmy APC by Schneider Electric zapewnia niezawodne, nadmiarowe zasilanie urządzeń jednoprzewodowych. Szafowy przełącznik ATS posiada dwa przewody wejścia zasilania podłączone do jednostki. Jeśli główne źródło zasilania przestanie dostarczać prąd, szafowy przełącznik ATS płynnie przestawi się na zasilanie ze źródła dodatkowego bez zakłóceń napięcia w krytycznych obwodach. Urządzenia pracujące w sieci są wyposażone w złącza sieciowe umożliwiające zdalne zarządzanie za pośrednictwem interfejsu bazującego na sieci Web, protokole SNMP lub usłudze Telnet.

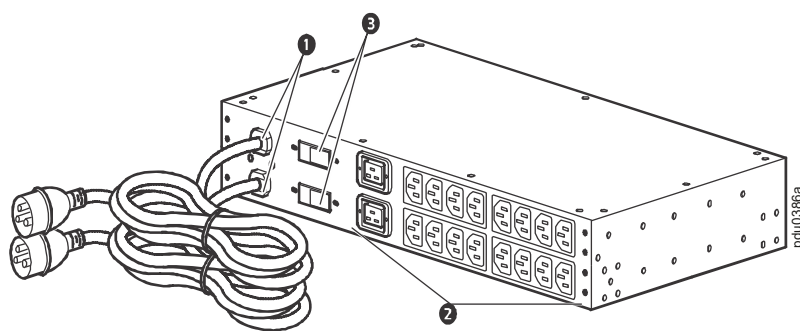
ATS Diagram



Z przodu



Widok z tyłu



Przewody zasilające: Dwa przewody łączą przełącznik ATS z dwoma osobnymi źródłami zasilania (A, B). Przełącznik pobiera prąd z preferowanego źródła, a w razie potrzeby automatycznie przełącza się na drugie źródło. Dwa (2) przewody zasilające o długości 2,44 m są zakończone wtyczkami IEC-309 32 A.

Gniazda: Gniazda umożliwiają podłączenie przełącznika ATS do urządzeń znajdujących się w szafie lub obudowie w celu zapewnienia nadmiarowego źródła zasilania dla podłączonych urządzeń. Każdy przełącznik jest wyposażony w szesnaście (16) gniazd C13 i dwa (2) gniazda C19.

Wyłączniki automatyczne: Przełącznik ATS jest zabezpieczony przez dwa (2) jednobiegunowe wyłączniki automatyczne 16 A.

Dane techniczne

Parametry elektryczne	
Nominalne napięcie wejściowe	230 VAC
Dopuszczalne napięcie wejściowe	± 10% nominalnego napięcia wejściowego
Częstotliwość wejściowa	50/ 60 Hz
Łącze wejściowe	Dwa (2) przewody zasilające o długości 2,44 m IEC-309 32 A.
Złącza wyjściowe	Szesnaście (16) gniazda C13, Dwa (2) gniazda C19
Maksymalny prąd na wyjściu	gniazda 10 A–C13 gniazda 16 A–C19 bateria 16 A Zespół 10 A
Maksymalny prąd na wyjściu/ wejściu	32 A
Zabezpieczenie przeciwprzeciążeniowe	Dwa (2) jednobiegunowe wyłączniki automatyczne
Wewnętrzne	16 A
Zewnętrzne (zalecane)	32 A - w zestawie
Czas przełączania	10 ms maksimum (wysoka czułość, 50-60 Hz) 12 ms maksimum (niska czułość, 50-60 Hz)
Wartość znamionowa prądu zwarcowego	10kA
Parametry fizyczne	
Wymiary (W x S x G)	88.1 x 431.8 x 236.2 mm (3.47 x 17.00 x 9.30 in)
Wymiary wysyłkowe (W x S x G)	209.5 x 584.2 x 355.6 mm (8.25 x 23.00 x 14.00 in)
Ciężar	6.94 kg (15.30 lb)
Ciężar transportowy	9.43 kg (20.80 lb)
Parametry środowiska	
Maksymalna wysokość (n.p.m)	
Eksploatacja	od 0 do 3000 m (0 do 10,000 ft)
Przechowywanie	od 0 do 15000 m (0 do 50,000 ft)
Temperatura	
Eksploatacja	od -5 to 45°C (23 do 113°F)
Przechowywanie	od -25 to 65°C (-13 do 149°F)
Wilgotność względna	
Eksploatacja	od 5 do 95%, bez kondensacji
Przechowywanie	od 5 do 95%, bez kondensacji
Zgodność z normami	
Atesty kompatybilności elektromagnetycznej	EMC Directive 2014/30/EU
Atesty bezpieczeństwa	UL - EU / CE UL/EN/IEC 62368-1, LVD 2014/35/EU
Zatwierdzone do stosowania w układach zasilania IT	Tak

Informacje dotyczące gwarancji oraz pomocy technicznej znajdują się na stronie internetowej firmy: www.apc.com.