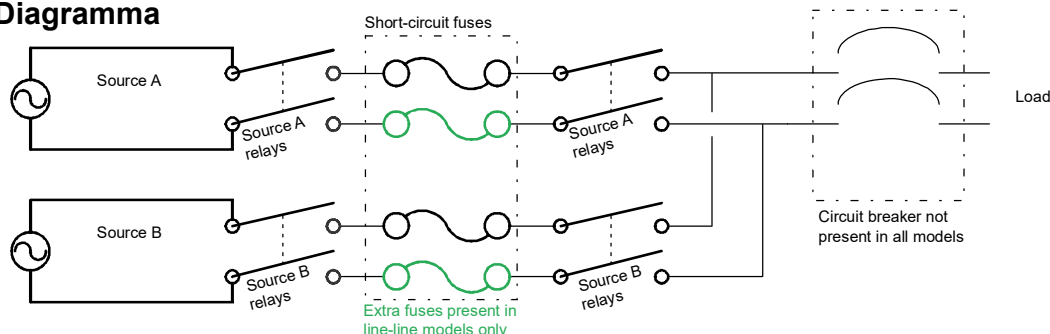


Lo switch di trasferimento automatico su rack AP4424

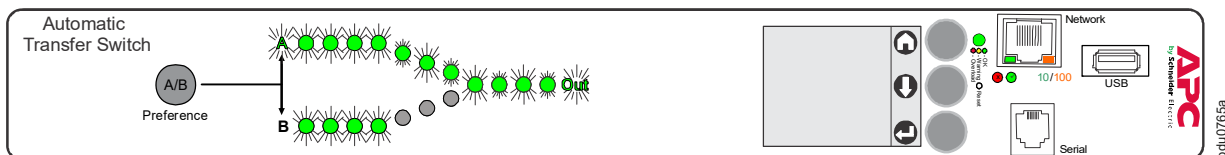
Panoramica

Lo switch di trasferimento automatico su rack (Rack Automatic Transfer Switch, ATS) di APC by Schneider Electric consente di fornire alimentazione ridondante affidabile alle apparecchiature a cavo unico. Lo switch di trasferimento automatico su rack è dotato di due cavi di alimentazione in ingresso che forniscono alimentazione al carico collegato. Grazie allo switch di trasferimento automatico su rack, se la fonte principale non è più disponibile, verrà fornita alimentazione dalla fonte secondaria senza interrompere i carichi critici. Le unità in rete dispongono di connettività di rete integrata, che consente la gestione remota tramite le interfacce Web, SNMP o Telnet.

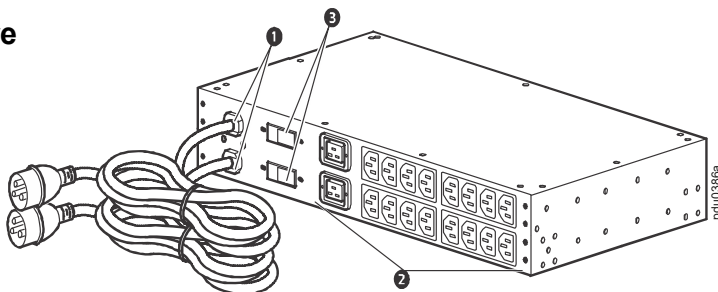
ATS Diagramma



Davanti



Vista posteriore



Cavi di alimentazione: I due cavi collegano l'interruttore di circuito di trasferimento (ATS, Automatic Transfer Switch) a due sorgenti di alimentazione diverse (A e B). L'interruttore trae l'alimentazione dalla sorgente preferenziale e in caso di necessità passa automaticamente alla sorgente secondaria. I due (2) cavi di alimentazione da 2,44 m sono dotati di connettori IEC-309 da 32 A.

Prese: Le uscite consentono di collegare l'ATS ad apparecchiature montate su rack o armadio, costituendo una sorgente di alimentazione ridondante per le apparecchiature collegate. Ogni interruttore è dotato di sedici (16) uscite C13 e due (2) uscite C19.

Interruttori automatici: L'ATS viene protetto per mezzo di due (2) interruttori automatici unipolari da 16 A.

Specifiche

Ispezione elettrica

Tensione in ingresso nominale	230 VCA
Tensione in ingresso accettabile	±10% della tensione nominale
Frequenza in ingresso	50/ 60 Hz
Connettori in ingresso	I due (2) cavi di alimentazione da 2,44 m, IEC-309 da 32 A.
Connettori in uscita	Sedici (16) C13 uscite Due (2) C19 uscite
Massimo carico di corrente in uscita	10 A–C13 uscite 16 A–C19 uscite 16 A–Banco 10 A–gruppo di uscite
Massimo carico di corrente in entrata e uscita	32 A
Protezione da sovraccarico Interna Esterna (consigliata)	Due (2) interruttori automatici unipolari da 16 A Apparecchiatura da 32 A in dotazione
Tempo di trasferimento	10 ms maximum (alta sensibilità, 50-60 Hz) 12 ms maximum (bassa sensibilità, 50-60 Hz)
Corrente di cortocircuito nominale	10kA

Fisiche

Dimensioni (A × L × P)	88.1 x 431.8 x 236.2 mm (3.47 x 17.00 x 9.30 in)
Prodotto imballato (A × L × P)	209.5 x 584.2 x 355.6 mm (8.25 x 23.00 x 14.00 in)
Peso	6.94 kg (15.30 lb)
Prodotto imballato	9.43 kg (20.80 lb)

Ambientali

Massima altitudine (sul livello del mare) Durante l'uso Durante l'immagazzinaggio	da 0 to 3000 m (0 to 10,000 ft) da 0 to 15 000 m (0 to 50,000 ft)
Temperatura Durante l'uso Durante l'immagazzinaggio	da -5 a 45°C (23 to 113°F) da -25 a 65°C (-13 to 149°F)
Umidità Durante l'uso Durante l'immagazzinaggio	da 5 a 95%, senza condensa da 5 a 95%, senza condensa

Conformità

Omologazioni EMC	EMC Directive 2014/30/EU
Omologazioni di sicurezza	UL - EU / CE UL/EN/IEC 62368-1, LVD 2014/35/EU
Approvato per il sistema di alimentazione IT	Si

Le informazioni sull'assistenza clienti e sulla garanzia sono consultabili sul sito web all'indirizzo www.apc.com.