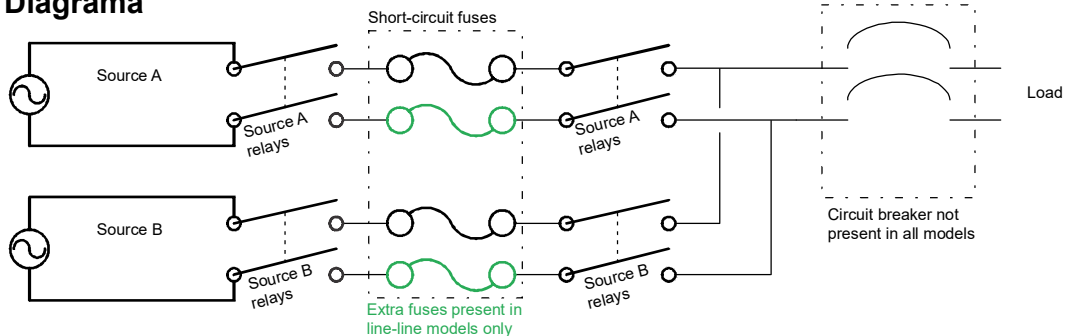


Automatic Transfer Switch AP4424

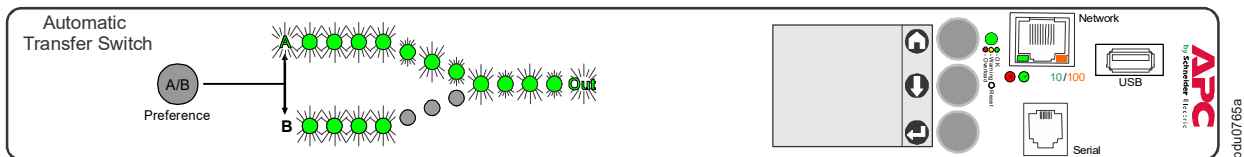
Información general

El interruptor de transferencia automática en estante (Automatic Transfer Switch, ATS) de APC by Schneider Electric suministra alimentación redundante y fiable para el equipo de un solo cable. El ATS en estante dispone de cables de alimentación de entrada dobles que suministran alimentación a la carga conectada. En caso de que la fuente principal no esté disponible, el ATS en estante suministrará alimentación desde la fuente secundaria sin interrumpir las cargas críticas. Las unidades conectadas en red disponen de conexión de red integrada que permite la administración remota mediante las interfaces Telnet, SNMP o Web.

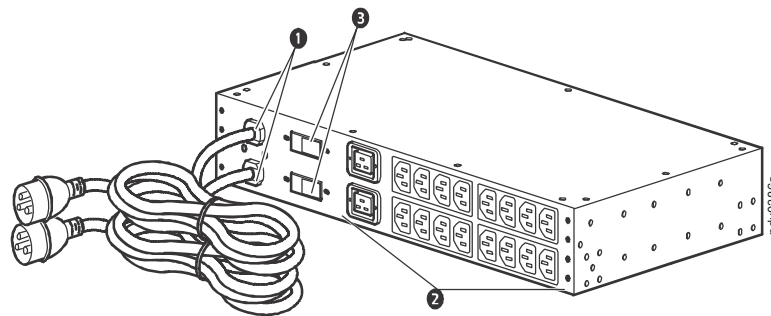
ATS Diagrama



Frente



Vista posterior



Cables de alimentación: Los dos cables conectan el interruptor de transferencia automática (Automatic Transfer Switch) (ATS) a dos fuentes de alimentación separadas (A, B). El interruptor obtiene alimentación de la fuente preferida y pasa automáticamente a la fuente secundaria, en caso de que sea necesario. Los dos (2) cables de alimentación de 2,44 m tienen enchufes IEC-309 32 A.

Enchufes: Los enchufes conectan el ATS al equipo en el estante o en el armario y suministran una fuente redundante de alimentación al equipo conectado. Cada interruptor tiene dieciséis (16) enchufes C13 y dos (2) enchufes C19.

Disyuntores: El ATS está protegido por dos (2) disyuntores de circuito monopolares de 16 A.

Specifications

Especificaciones eléctricas

Tensión de entrada nominal	230 V de CA
Tensión de entrada aceptable	±10% de la tensión nominal
Frecuencia de entrada	50/ 60 Hz
Conectores de entrada	Dos (2) cables de alimentación de 2,44 m, enchufes IEC-309 32 A.
Conectores de salida	Dieciséis (16) enchufes C13 Dos (2) enchufes C19
Corriente de salida máxima	Enchufes 10 A – C13 Enchufes 16 A – C19 Banco 16 A Enchufe múltiple 10 A
Corriente de entrada/ salida máxima	32 A
Protección de sobrecarga Interna Externa (recomendada)	Dos (2) disyuntores de circuito monopolares de 16 A Se suministra un equipo de 32 A
Tiempo de transferencia	10 ms máximo (alta sensibilidad, 50-60 Hz) 12 ms máximo (baja sensibilidad, 50-60 Hz)
Clasificación de corriente de cortocircuito	10kA

Magnitudes físicas

Dimensiones (Alto x Ancho x Fondo)	88.1 x 431.8 x 236.2 mm (3.47 x 17.00 x 9.30 in)
Dimensiones del equipo embalado (Alto x Ancho x Fondo)	209.5 x 584.2 x 355.6 mm (8.25 x 23.00 x 14.00 in)
Peso	6.94 kg (15.30 lb)
Peso de salida de fábrica	9.43 kg (20.80 lb)

Ambientales

Altura máxima (sobre el nivel del mar) Funcionamiento Almacenamiento	0 a 3000 m (0 a 10,000 ft) 0 a 15 000 m (0 a 50,000 ft)
Temperatura Funcionamiento Almacenamiento	-5 a 45°C (23 a 113°F) -25 a 65°C (-13 a 149°F)
Humedad Funcionamiento Almacenamiento	De 5 a 95%, sin condensación De 5 a 95%, sin condensación

Cumplimiento

Aprobaciones EMC	EMC Directive 2014/30/EU
Aprobaciones de seguridad	UL - EU / CE UL/EN/IEC 62368-1 LVD 2014/35/EU
Aprobado para sistemas de alimentación IT	Si

La información sobre asistencia al cliente y garantía está disponible en el sitio Web, www.apc.com.