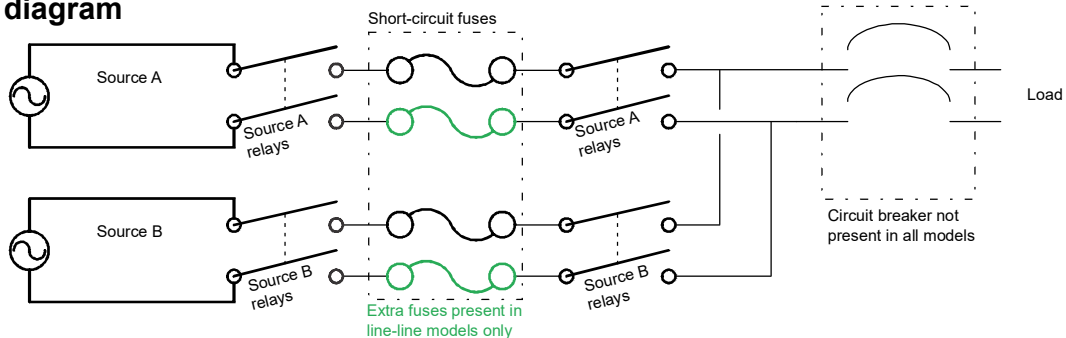


Automatyczny Przełącznik Źródeł Zasilania AP4422

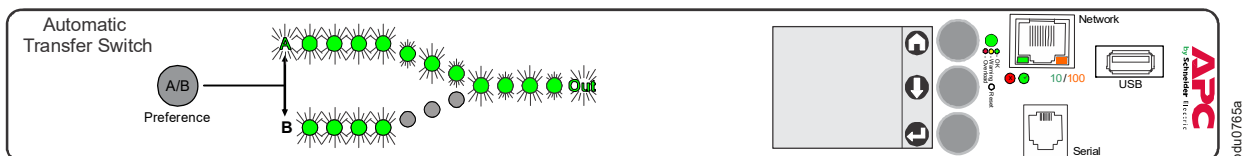
Omówienie

Szafowy automatyczny przełącznik źródła zasilania (ATS) firmy APC by Schneider Electric zapewnia niezawodne, nadmiarowe zasilanie urządzeń jedнопrzewodowych. Szafowy przełącznik ATS posiada dwa przewody wejścia zasilania podłączone do jednostki. Jeśli główne źródło zasilania przestanie dostarczać prąd, szafowy przełącznik ATS płynnie przestawi się na zasilanie ze źródła dodatkowego bez zakłóceń napięcia w krytycznych obwodach. Urządzenia pracujące w sieci są wyposażone w złącza sieciowe umożliwiające zdalne zarządzanie za pośrednictwem interfejsu bazującego na sieci Web, protokole SNMP lub usłudze Telnet.

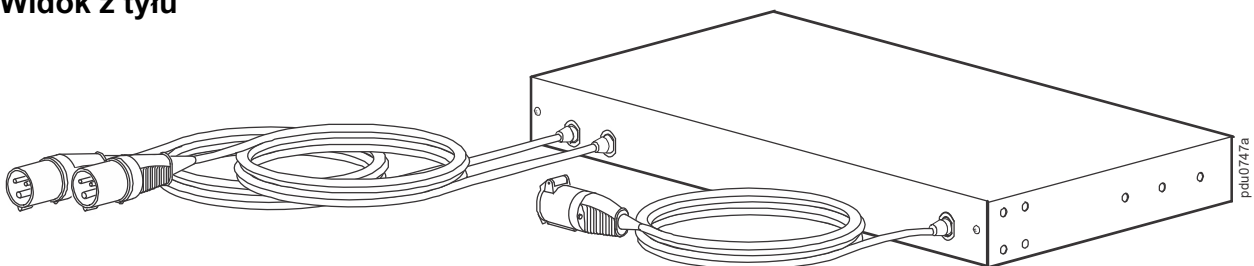
ATS diagram



Z przodu



Widok z tyłu



Wyjściowe przewody zasilające: Wyjściowy przewód zasilający IEC 309-16A, trzyżyłowy łączy przełącznik z listwą zasilającą montowaną w szafie, zapewniając nadmiarowe zasilanie listwy i podłączonych do niej urządzeń.

Wejściowe przewody zasilające: Dwa przewody IEC 309-16A, trzyżyłowe łączą przełącznik z dwoma odrębnymi źródłami zasilania (A, B). Przełącznik jest skonfigurowany w taki sposób, by pobierał prąd z preferowanego źródła, a w razie potrzeby automatycznie przełączał się na drugie źródło.

Dane Techniczne

Układ elektryczny	
Nominalne napięcie wejściowe	230 VAC
Dopuszczalne napięcie wejściowe	± 10% nominalnego napięcia wejściowego
Częstotliwość na wejściu	50/60Hz
Złącza wejściowe	Dwa (2) 0,9 m (3 stopy) podłączone przewody IEC 309-16A, trzyżyłowe
Złącza wyjściowe	0,9 m (3 stopy) podłączone przewody IEC 309-16A, trzyżyłowe
Maksymalny prąd na wyjściu (gniazda)	16 A (IEC 309)
Maksymalny prąd na wyjściu/wejściu	16 A
Zabezpieczenie przeciwprzeciążeniowe	
Wewnętrzne	Do nabycia odrębnie
Zewnętrzne	Do nabycia odrębnie
Czas przełączania	10 ms maksimum (wysoka czułość, 50-60 Hz) 12 ms maksimum (niska czułość, 50-60 Hz)
Wartość znamionowa prądu zwarciovego	10kA
Parametry fizyczne	
Wymiary (W x S x G)	43.7 x 431.8 x 236.2 mm (1.72x17.00x9.30 in)
Wymiary opakowania (W x S x G)	114.3 x 600.2 x 355.6 mm (4.50 x 23.63 x 14.00 in)
Ciężar	4.29 kg (9.26 lb)
Ciężar transportowy	6.02 kg (13.28 lb)
Parametry otoczenia	
Maksymalna wysokość (n.p.m.)	
Eksploatacja	0 do 3000 m (0 do 10,000 ft)
Przechowywanie	0 do 15 000 m (0 do 50,000 ft)
Temperatura	
Eksploatacja	-5 do 45°C (23 do 113°F)
Przechowywanie	-25 do 65°C (-13 do 149°F)
Wilgotność	
Eksploatacja	5 do 95%, bez kondensacji
Przechowywanie	5 do 95%, bez kondensacji
Zgodność z normami	
Atesty kompatybilności elektromagnetycznej	EMC Directive 2014/30/EU
Atesty bezpieczeństwa	UL - EU / CE UL/EN/IEC 62368-1, LVD 2014/35/EU
Zatwierdzone do stosowania w układach zasilania IT	Tak

Informacje dotyczące gwarancji oraz pomocy technicznej znajdują się na stronie internetowej firmy: www.apc.com.