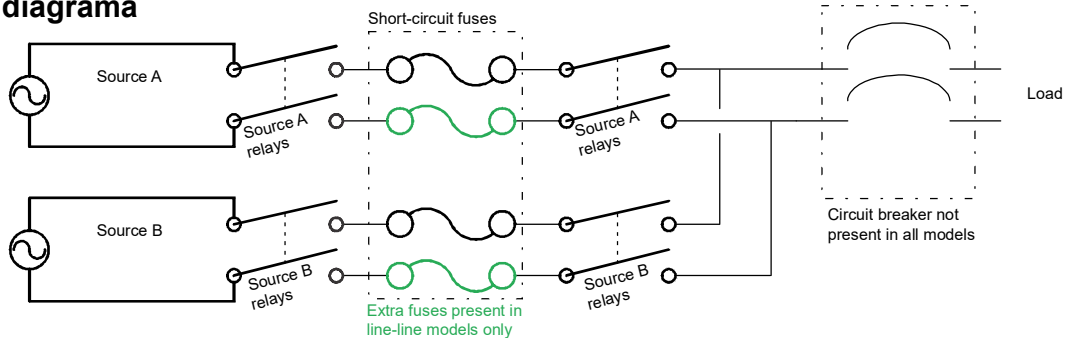


Interrupción de Transferencia Automática AP4422

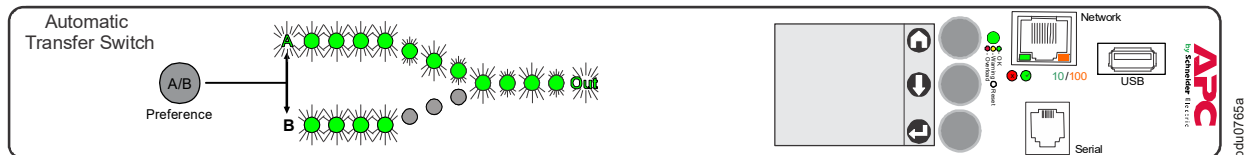
Información General

El interruptor de transferencia automática en estante (Automatic Transfer Switch, ATS) de APC by Schneider Electric suministra alimentación redundante y fiable para el equipo de un solo cable. El ATS en estante dispone de cables de alimentación de entrada dobles que suministran alimentación a la carga conectada. En caso de que la fuente principal no esté disponible, el ATS en estante suministrará alimentación desde la fuente secundaria sin interrumpir las cargas críticas. Las unidades conectadas en red disponen de conexión de red integrada que permite la administración remota mediante las interfaces Telnet, SNMP o Web.

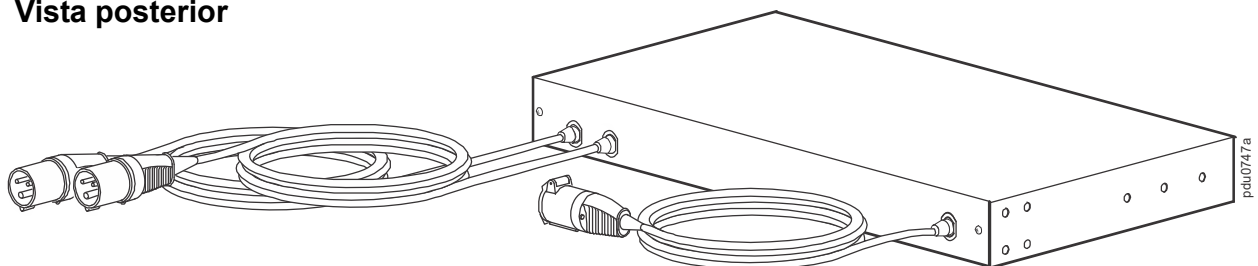
ATS diagrama



Frente



Vista posterior



Cables de alimentación de salida: El cable de salida IEC 309-16A de 3 clavijas conecta el conmutador a una PDU de montaje en rack, proporcionando una fuente de alimentación redundante a la PDU y a los equipos conectados a ella.

Cables de alimentación de entrada: Los dos cables IEC 309-16A de enchufe de 3 clavijas conectan el conmutador a dos fuentes de alimentación distintas (A, B). El conmutador está puesto para obtener alimentación de la fuente preferida y para pasar automáticamente a la fuente secundaria cuando sea necesario.

Especificaciones

Especificaciones eléctricas

| | |
|---|--|
| Tensión de entrada nominal | 230 VAC |
| Tensión de entrada aceptable | ±10% de la tensión nominal |
| Frecuencia de entrada | 50/60Hz |
| Conectores de entrada | Dos (2) cables de alimentación IEC 309-16A de enchufe de 3 clavijas de 0,9 m (3 ft) integrados |
| Conectores de salida | Cable de alimentación IEC 309-16A de enchufe de 3 clavijas de 0,9 m (3 ft) integrado |
| Corriente de salida máxima (enchufe) | 16 A (IEC 309) |
| Corriente de salida/entrada máxima | 16 A |
| Protección de sobrecarga | |
| Interna | No se suministra con la unidad |
| Externa | No se suministra con la unidad |
| Tiempo de transferencia | 10 ms máximo (alta sensibilidad, 50-60 Hz) 12 ms máximo (baja sensibilidad, 50-60 Hz) |
| Clasificación de corriente de cortocircuito | 10kA |

Magnitudes físicas

| | |
|--|--|
| Dimensiones (Alto x Ancho x Fondo) | 43.7 x 431.8 x 236.2 mm (1.72 x 17.00 x 9.30 in) |
| Dimensiones del equipo embalado (Alto x Ancho x Fondo) | 114.3 x 600.2 x 355.6 mm (4.50 x 23.63 x 14.00 in) |
| Peso | 4.29 kg (9.26 lb) |
| Peso de salida de fábrica | 6.02 kg (13.28 lb) |

Ambientales

| | |
|--|-------------------------------|
| Altura máxima (sobre el nivel del mar) | |
| Funcionamiento | 0 a 3000 m (0 a 10,000 ft) |
| Almacenamiento | 0 a 15 000 m (0 a 50,000 ft) |
| Temperatura | |
| Funcionamiento | -5 a 45°C (23 a 113°F) |
| Almacenamiento | -25 a 65°C (-13 a 149°F) |
| Humedad | |
| Funcionamiento | De 5 a 95 %, sin condensación |
| Almacenamiento | De 5 a 95 %, sin condensación |

Cumplimiento

| | |
|---|--|
| Aprobaciones EMC | EMC Directive 2014/30/EU |
| Aprobaciones de seguridad | UL - EU / CE UL/EN/IEC 62368-1, LVD 2014/35/EU |
| Aprobado para sistemas de alimentación IT | Si |

La información sobre asistencia al cliente y garantía está disponible en el sitio Web, www.apc.com.