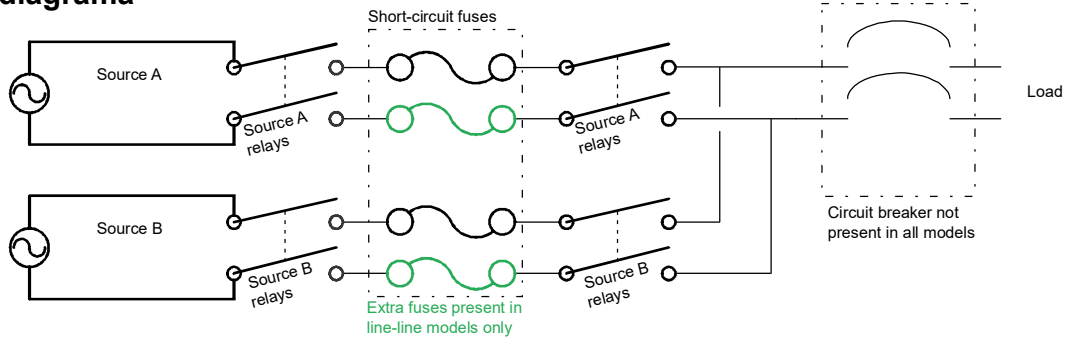


# Interrupor de Transferencia Automática AP4421

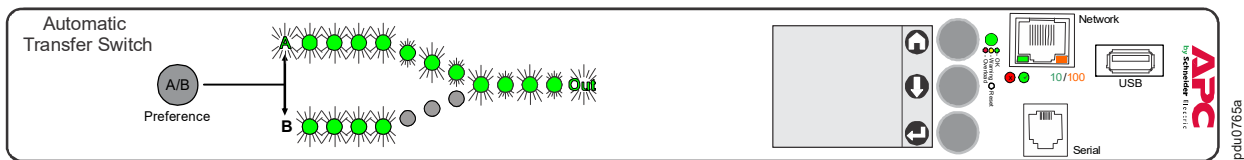
## Información General

El interruptor de transferencia automática en estante (Automatic Transfer Switch, ATS) de APC by Schneider Electric suministra alimentación redundante y fiable para el equipo de un solo cable. El ATS en estante dispone de cables de alimentación de entrada dobles que suministran alimentación a la carga conectada. En caso de que la fuente principal no esté disponible, el ATS en estante suministrará alimentación desde la fuente secundaria sin interrumpir las cargas críticas. Las unidades conectadas en red disponen de conexión de red integrada que permite la administración remota mediante las interfaces Telnet, SNMP o Web.

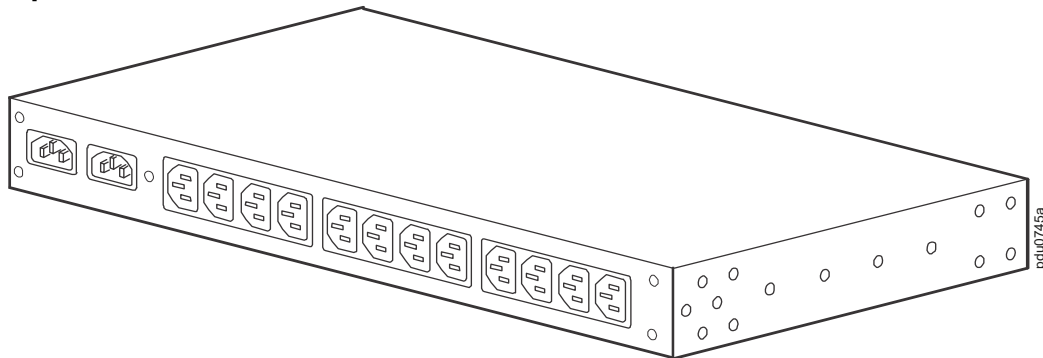
### ATS diagrama



### Frente Vorderseite



### Vista posterior



**Entradas de alimentación:** Las dos (2) entradas C14 mantienen la conexión de dos cables de alimentación (no se suministran) para conectar el ATS con dos fuentes de alimentación separadas (A, B). El interruptor obtiene alimentación de la fuente preferida y pasa automáticamente a la fuente secundaria, en caso de que sea necesario.

**Enchufes:** Los enchufes conectan el ATS al equipo en el estante o en el armario y suministran una fuente redundante de alimentación al equipo conectado. Cada interruptor tiene doce (12) enchufes C13.

# Especificaciones

## Especificaciones eléctricas

Tensión de entrada nominal	230 VAC
Tensión de entrada aceptable	±10% de la tensión nominal
Frecuencia de entrada	50/60 Hz
Conectores de entrada	Dos (2) C14 entrada
Conectores de salida	Doce (12) C13
Corriente de salida máxima (enchufe)	10 A
Corriente de salida/entrada máxima	10 A
Protección de sobrecarga	
Interna	No se suministra con la unidad
Externa (recomendada)	Se suministra un equipo de 16 A
Tiempo de transferencia	10 ms máximo (baja sensibilidad 50-60 Hz) 12 ms máximo (alta sensibilidad 50-60 Hz)
Clasificación de corriente de cortocircuito	10kA

## Magnitudes físicas

Dimensiones (Alto x Ancho x Fondo)	43.7 x 431.8 x 236.2 mm (1.72 x 17.00 x 9.30 in)
Dimensiones del equipo embalado (Alto x Ancho x Fondo)	114.3 x 600.2 x 355.6 mm (4.50 x 23.63 x 14.00 in)
Peso	3.74 kg (8.25lb)
Peso de salida de fábrica	5.51 kg (12.15 lb)

## Ambientales

Altura máxima (sobre el nivel del mar)	
Funcionamiento	0 a 3000 m (0 a 10,000 ft)
Almacenamiento	0 a 15 000 m (0 a 50,000 ft)
Temperatura	
Funcionamiento	-5 a 45°C (23 a 113°F)
Almacenamiento	-25 a 65°C (-13 a 149°F)
Humedad	
Funcionamiento	De 5 a 95 %, sin condensación
Almacenamiento	De 5 a 95 %, sin condensación

## Cumplimiento

Aprobaciones EMC	EMC Directive 2014/30/EU
Aprobaciones de seguridad	UL - EU / CE UL/EN/IEC 62368-1 LVD 2014/35/EU
Aprobado para sistemas de alimentación IT	Si

Los clientes que tengan consultas relativas a las reclamaciones de la garantía pueden acceder a la red mundial de atención al cliente, [www.apc.com](http://www.apc.com).