

Predictive Maintenance Box 主动运维智能单元

主动运维智能单元



- 关注资产全生命周期性能管理
- 掌握全系统静态和动态资产信息
- 风险可视化，发现隐患主动预防
- 缩短事故恢复时间，提升应急响应速度，降低停电损失
- 合理安排运维频率和运维重点
- 节省人员投入

安装于变配电室运行现场盘柜的集成化管理单元，采集变配电室内设备运行电参量和状态参量的全面实时数据，通过触摸屏人机界面实现数据交互，获取设备运行及系统运行的状态分析判断结果，实现风险预报预警，及时发现隐患。主动运维专家提供运维专家经验和资产信息，实现辅助运维，提升运维响应效率。

资产记录

资产分布 设备台账 历史记录

- 供电系统图
- 系统布局图
- 网络拓扑图
- 设备信息手册

状态采集

电气参量 状态参量

- 设备运行电参量和状态参量的全面实时数据采集
- 设备运行及系统运行状态分析

风险预警

主动报警 发现隐患

- 屏幕显示报警
- 短消息报警
- 根据运维要求进行控制处理

运维辅助

资料调用 辅助控制 趋势分析

- 快速资料索引
- 状态趋势分析
- 工单管理
- 辅助顺序控制

主动运维智能单元管理架构



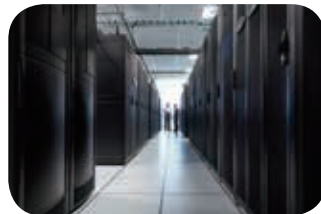
与您携手 共赢未来



商业楼宇



工业



数据中心



电力系统

客户关爱中心热线：400 810 1315

施耐德电气(中国)有限公司
Schneider Electric (China) Co.,Ltd.
www.schneider-electric.cn

北京市朝阳区望京东路6号
施耐德电气大厦
邮编: 100102
电话: (010) 8434 6699
传真: (010) 8450 1130

Schneider Electric Building, No. 6,
East WangJing Rd., Chaoyang District Beijing
100102 P.R.C.
Tel: (010) 8434 6699
Fax: (010) 8450 1130

由于标准和材料的变更，文中所述特性和本资料中的图像只有经过我们的业务部门确认以后，才对我们有约束。

本手册采用生态纸印刷