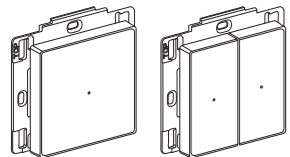


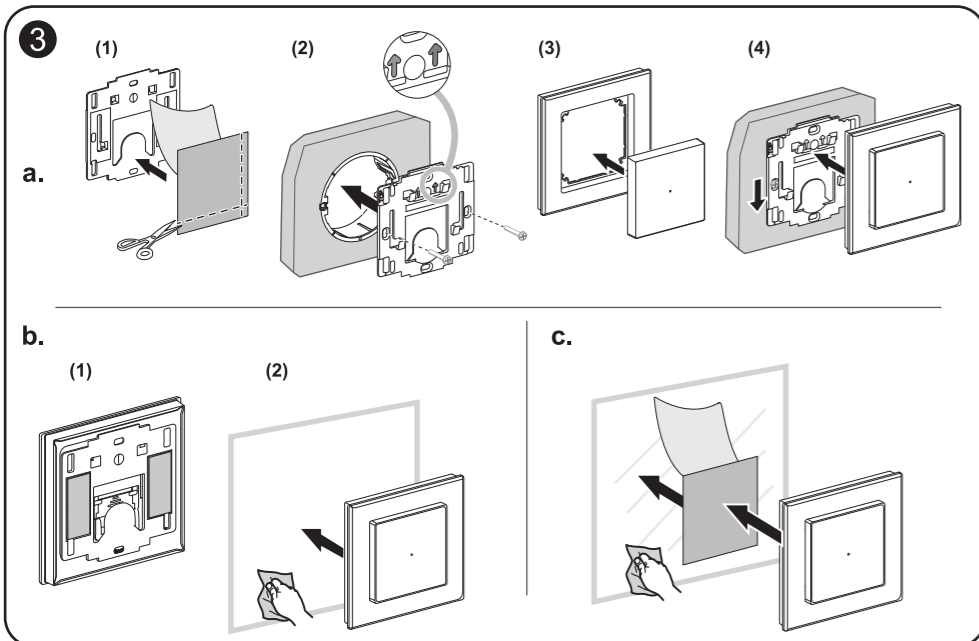
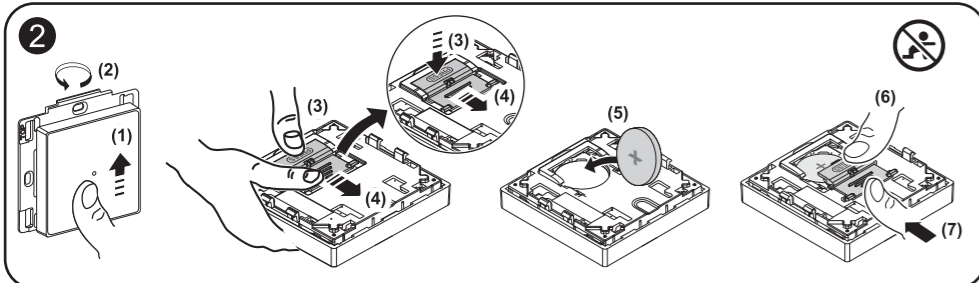
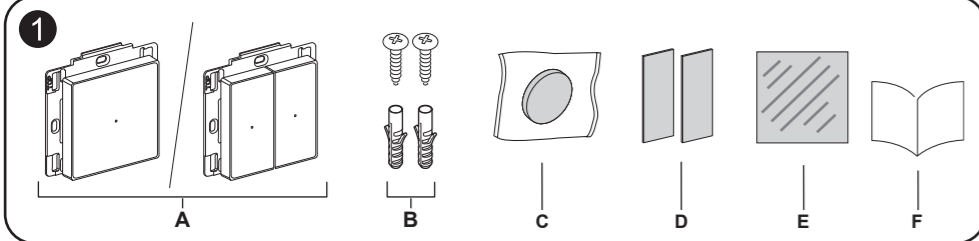
## Exact



WDE002906

WDE002924

Wiser™

en Connected Wireless Switch  
1-gang/ 2-gang

## About this product

The Connected Wireless Switch 1-gang/ 2-gang (hereinafter referred to as **device**) is used to control a group of Zigbee devices within the same Zigbee network.

The device can be configured through the Wiser app or can be paired with other Wiser Zigbee devices.

## 1 Package content

- A Connected Wireless Switch 1-gang/ 2-gang
- B Screws 2 x ST Z.3 x 20 mm with wall plugs
- C Battery
- D Adhesive pads
- E Adhesive silver foil
- F Installation instructions

**NOTE:** The wall box is not included in the package. It must be procured separately.

## 2 Inserting the battery

## ⚠ WARNING

## CHEMICAL BURN HAZARD

Keep batteries out of reach of children. If swallowed, seek immediate medical attention.

**Failure to follow these instructions can result in serious injury or death.**

**NOTE:** The battery cover is designed with child lock protection.

## 3 Installing the product

**NOTE:** The minimum distance to walls/edges above and below the device must be approx. 7 mm.

**NOTE:** Do not install the device on a metal surface, as it affects the wireless communication and performance of the device.

Mount the fixing plate according to the situation:

- a. Mounting using screws

## ⚠ ⚠ DANGER

## HAZARD OF ELECTRIC SHOCK, EXPLOSION, OR ARC FLASH

While installing the device on a wall box or an existing switch outlet combination, always isolate the 230 VAC cables by applying an adhesive silver foil on the fixing plate.

**Failure to follow these instructions will result in death or serious injury.**

**NOTE:** For wall box, wood or wall, use mounting screws.

**NOTE:** Cut the adhesive silver foil to a size of 55 x 55 mm.

- b. Mounting using adhesive pads

**NOTE:** For smooth surfaces, use adhesive pads.

- Assemble the cover frame and rocker on the device.
- Mount the device on a clean surface and then leave it for some minutes to have a proper bonding on the glass or smooth surface.

- c. Mounting using adhesive silver foil

**NOTE:** For glass surface, use adhesive silver foil.

- Affix the adhesive pads on the rear side of the fixing plate.
- Paste the adhesive silver foil on the glass surface, avoiding bubbles or folds in the foil.
- Mount the device on the adhesive silver foil.

## 4 Read full device guide online

Scan the QR code and choose your language for complete information about the device, including operation, configuration and using the product with a Wiser system.

## Technical data

Battery:	CR2032
Battery life:	Up to 5 years (depending on frequency of use and quality of battery)
IP rating:	IP20
Operating frequency:	2405-2480 MHz
Max. radio-frequency power transmitted:	<10 mW
Ambient operating temperature:	-5 °C to 45 °C
Relative humidity:	5% to 95%
Communication protocol:	Zigbee 3.0 certified

## Trademarks

Wiser™ is a trademark and the property of Schneider Electric SE, its subsidiaries and affiliated companies.

Zigbee® is a registered trademark of the Connectivity Standards Alliance.

Other brands and registered trademarks are properties of their relevant owners.

## EU Declaration of Conformity

Hereby, Schneider Electric Industries, declares that this product is in compliance with the essential requirements and other relevant provisions of RADIO EQUIPMENT DIRECTIVE 2014/53/EU. Declaration of conformity can be downloaded on: [se.com/docs](http://se.com/docs).

## Schneider Electric Industries SAS

If you have technical questions, please contact the Customer Care Centre in your country.

[se.com/contact](http://se.com/contact)

## fi Langaton kytkin VAL 1-os/2-os

## Tekniset tiedot

Paristot:	CR2032
Pariston käyttöikä:	Enintään 5 vuotta (pariston käyttötiheyden ja laadun mukaan)
IP-luokitus:	IP20
Toimintataajuus:	2 405–2 480 MHz
Lähetetty enimmäisradio-taajuusteho:	< 10 mW
Ympäristön käyttölämpötila:	-5 °C ... 45 °C
Suhteellinen ilmankosteus:	5–95 %
Tiedonsiirtoprotokolla:	Zigbee 3.0 -sertifioitu

## Tavaramerkit

- Wiser™ on Schneider Electric SE:n, sen tytäryhtiöiden ja sidosyhtiöiden tavaramerkki ja niiden omaisuutta.
- Zigbee® on Connectivity Standards Alliancen rekisteröity tavaramerkki.

Muut tuotenimet tai rekisteröidyt tavaramerkit ovat kunkin omistajan omaisuutta.

## EU-vaatimustenmukaisuusvakuutus

Schneider Electric Industries vakuuttaa, että tämä tuote vastaa RADIOLAITEDIREKTIIVIN 2014/53/EU olennaisia vaatimuksia ja muita keskeisiä säännöksiä. Vaatimustenmukaisuusvakuutuksen voi ladata sivulta [se.com/docs](http://se.com/docs).

## Schneider Electric Industries SAS

Voit esittää teknisiä kysymyksiä maakohtaiseen asiakaspalveluun.

[se.com/contact](http://se.com/contact)

## Tietoja tästä tuotteesta

Langatonta kytkintä VAL 1-os/2-os (jäljempänä **laite**) käytetään samassa Zigbee-verkossa olevien Zigbee-laitteiden ohjaukseen.

Laite voidaan määrittää Wiser-sovelluksen avulla tai yhdistää muihin Wiser Zigbee -laitteisiin.

## 1 Paketin sisältö

- A Langaton kytkin VAL 1-os/2-os
- B Ruuvit 2 x ST Z.3 x 20 mm seinäpistokkeilla
- C Paristo
- D Tarratrynyt
- E Hopeanväriäinen tarrakalvo
- F Asennusohjeet

**HUOMAUTUS:** Seinärasia ei sisälly pakkaukseen. Se on hankittava erikseen.

## 2 Pariston asettaminen

## ⚠ VAROITUS

## KEMIKAALIN AIHEUTTAMAN PALOVAMMAN VAARA

Pidä paristot poissa lasten ulottuvilta. Jos niitä on nieltty, hakeudu välittömästi lääkärin hoitoon.

**Ohjeiden noudattamatta jättäminen voi aiheuttaa vakavan vamman tai kuoleman.**

**HUOMAUTUS:** Paristokansi on lapsilukollinen.

## 3 Tuotteen asentaminen

**HUOMAUTUS:** Vähimmäisetäisyyden seiniin/reunoihin laitteen ylä- ja alapuolella on oltava noin 7 mm.

**HUOMAUTUS:** Älä asenna laitetta metallipinnalle, sillä se heikentää langatonta tiedonsiirtoa ja laitteen suorituskykyä.

Kiinnitä kiinnityslevy tilanteen mukaan:

- a. Kiinnitys ruuveilla

## ⚠ ⚠ VAARA

## SÄHKÖISKUN, RÄJÄHDYKSEN TAI VALOKAARIPURKAUKSEN VAARA

Kun laite asennetaan seinärasiaan tai olemassa olevaan pistorasiayhdistelmään, eristä 230 VAC -kaapelit aina kiinnittämällä kiinnityslevyyn hopeanväriäinen tarrakalvo.

**Näiden ohjeiden noudattamatta jättäminen aiheuttaa kuoleman tai vakavan vamman.**

**HUOMAUTUS:** Seinärasiaan, puuhun tai seinään asennettaessa on käytettävä kiinnitysruuveja.

**HUOMAUTUS:** Leikkaa hopeanväriäinen tarrakalvo 55 x 55 mm:n kokoiseksi.

- b. Kiinnitys tarratrynyillä

**HUOMAUTUS:** Käytä tasaisilla pinnoilla tarratrynyjä.

- Aseta suojakehys ja keinokeytkin laitteeseen.
- Kiinnitä laite puhtaalle pinnalle ja anna sen olla muutaman minuutin ajan, jotta se kiinnittyy kunnolla lasiin tai sileälle pinnalle.

- c. Kiinnitys hopeanvärisellä tarrakalvolla

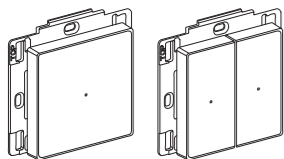
**HUOMAUTUS:** Käytä lasipinnalla hopeanväristä tarrakalvoa.

- Kiinnitä tarratrynyt kiinnityslevyn takaosaan.
- Kiinnitä hopeanväriäinen tarrakalvo lasipintaan. Kalvoon ei saa tulla kuplia eikä taitteita.
- Kiinnitä laite hopeanväriiseen tarrakalvoon.

## 4 Lue koko laiteopas verkossa

Skannaa QR-koodi ja valitse kieli, jotta saat kaikki tiedot laitteesta, mukaan lukien laitteen käyttö, konfigurointi ja tuotteen käyttö Wiser-järjestelmässä.

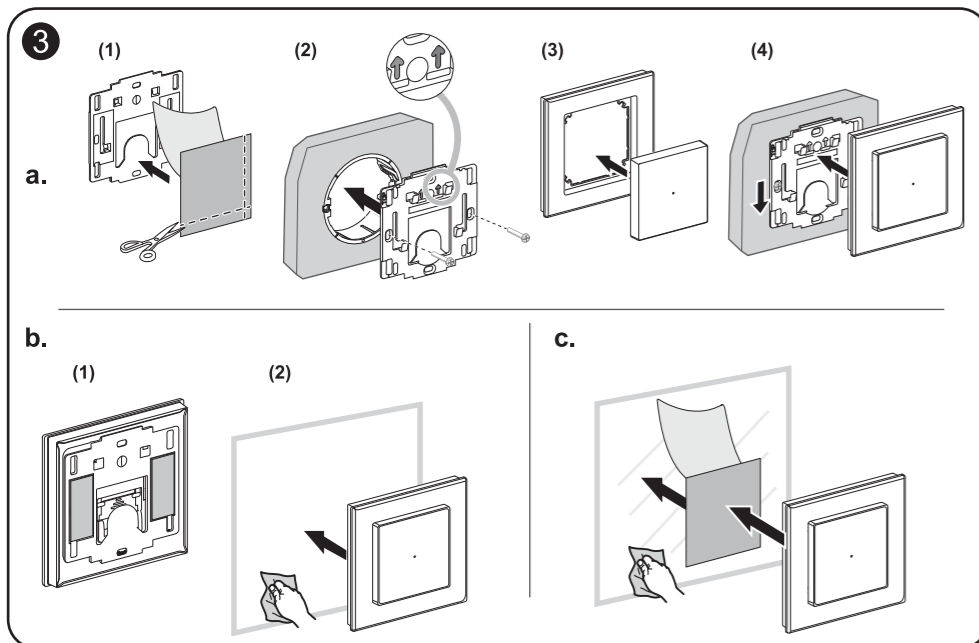
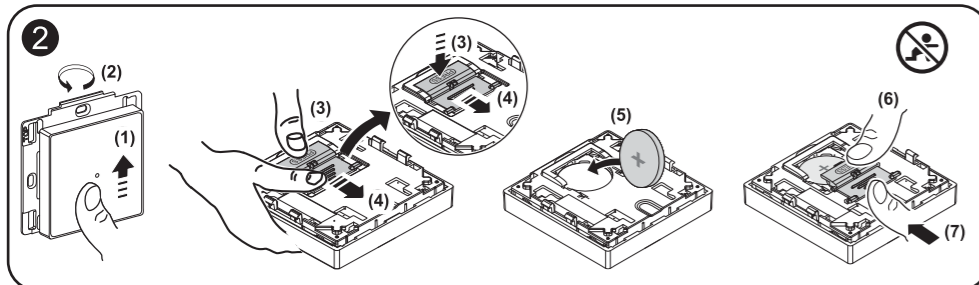
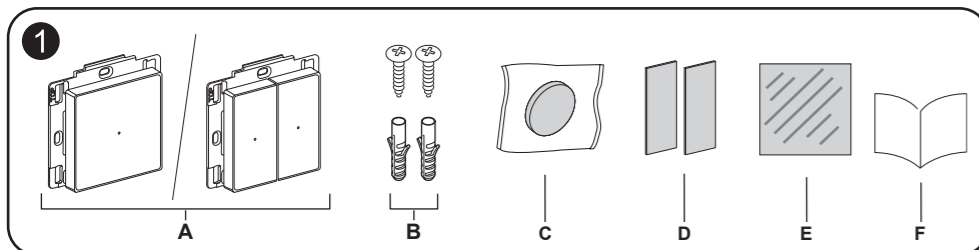
## Exact



WDE002906

WDE002924

WiSer™



## no Trykknapp trådløs 1-k/2-k

## Om dette produktet

Trykknapp trådløs 1-k/2-k (heretter kalt **enhet**) brukes til å styre en gruppe Zigbee-enheter innenfor samme Zigbee-nettverk.

Enheten kan konfigureres via ELKO Smart-appen eller pares med andre ELKO Smart Zigbee-enheter.

## 1 Pakkens innhold

- A Trykknapp trådløs 1-k/2-k
- B Skruer 2 x ST Z.3 x 20 mm med veggplugg
- C Batteri
- D Selvklebende puter
- E Selvklebende sølvfolie
- F Installasjonsanvisninger

**MERK:** Veggboxen er ikke inkludert i pakken. Den må kjøpes separat.

## 2 Sette inn batteriet

**▲ ADVARSEL**

**FARE FOR KJEMISK FORBRENNING**  
Oppbevar batteriene utilgjengelig for barn. Oppsøk lege umiddelbart hvis batteriene svelges.  
**Hvis du ikke følger disse instruksjonene, kan det føre til alvorlig personskade eller død.**

**MERK:** Batteridekslet er utformet med barnesikring.

## 3 Installere produktet

**MERK:** Den minste avstanden til vegg/kant over og under innretningen må være ca. 7 mm.

**MERK:** Ikke installer enheten på overflater av metall, da det kan påvirke enhetens trådløse kommunikasjon og ytelse.

Monter festeplaten i henhold til situasjonen:

- a. Montering ved hjelp av skruer

**▲ ▲ FARE**

**FARE FOR ELEKTRISK STØT, EKSPLOSJON ELLER LYSBUE**  
Mens du installerer enheten i en veggbox eller en eksisterende bryter-kombinasjon, må du alltid isolere 230 VAC-kablene ved å påføre en klebende sølvfolie på festeplaten.  
**Hvis du ikke følger disse instruksjonene, vil det føre til død eller alvorlig skade.**

**MERK:** Veggbox, tre eller vegg, bruk monterings-skruer.

**MERK:** Klipp til den selvklebende sølvfolien til en størrelse på 55 x 55 mm.

- b. Montere med selvklebende puter
- MERK:** Bruk selvklebende puter for jevne overflater.
- Monter dekkrammen og vippebryteren på enheten.
  - Monter enheten på en ren overflate og la den ligge i noen minutter for å få en sikker forbindelse på glasset eller den jevne overflaten.

- c. Montere med selvklebende sølvfolie
- MERK:** Overflater av glass: Bruk selvklebende sølvfolie.
- Fest de klebende putene på baksiden av festeplaten.
  - Lim den selvklebende sølvfolien på glassoverflaten. Unngå folder eller bobler i folien.
  - Kleb enheten til den selvklebende sølvfolien.

## 4 Les hele bruksveiledningen på nett

Skann QR-koden og velg ditt språk for komplett informasjon om enheten, inkludert drift, konfigurasjon og bruk av produktet med et ELKO Smart-system.

## Tekniske data

Batteri:	CR2032
Batterilevetid:	Opptil 5 år (avhengig av bruk og batterikvalitet)
IP-rangering:	IP20
Driftsfrekvens:	2405 - 2480 MHz
Maks. overført radiofrekvensstrøm:	≤10 mW
Omgivelsesdriftstemperatur:	-5 °C til 45 °C
Relativ luftfuktighet:	5 % til 95 %
Kommunikasjonsprotokoll:	Zigbee 3.0 sertifisert

## Varemerker

- Wisser™ er et varemerke som eies av Schneider Electric SE, dets datterselskaper og tilknyttede selskaper.
- Zigbee® er et registrert varemerke for Connectivity Standards Alliance.

Andre merkevarenavn og registrerte varemerker tilhører de respektive eierne.

## EU-samsvarserklæring

Schneider Electric Industries erklærer herved at dette produktet er i samsvar med hovedkrav og annet relevant regelverk i RADIO EQUIPMENT DIRECTIVE 2014/53/EU. Samsvarserklæring kan lastes ned her: [se.com/docs](http://se.com/docs).

## Schneider Electric Norge AS

Ta kontakt med kundesenteret i ditt land hvis du har tekniske spørsmål.

[se.com/contact](http://se.com/contact)

## sv 1-kanals/2-kanals uppkopplad trådlös tryckknapp

## Om den här produkten

1-kanals/2-kanals uppkopplad trådlös tryckknapp (nedan kallad **enhet**) används för att styra en grupp med Zigbee-enheter inom samma Zigbee-nätverk.

Enheten konfigureras med Wisser by SE-appen eller manuellt direkt på tryckknappen för att paras ihop med andra Wisser-enheter.

## 1 Förpackningens innehåll

- A 1-kanals/2-kanals uppkopplad trådlös tryckknapp
- B Skruvar 2 x ST Z.3 x 20 mm med skruvplugg
- C Batteri
- D Självhäftande plattor
- E Självhäftande folie (silverfärgad)
- F Installationsanvisningar

**OBS!** Installationsdosa ingår inte i leveransen. Den måste anskaffas separat.

## 2 Sätta i batteriet

**▲ VARNING**

**RISK FÖR KEMISK BRÄNN- ELLER FRÅTSKADA**  
Förvara batterier utom räckhåll för barn. Vid nedsväljning måste läkare omedelbart uppsökas.  
**Underlåtenhet att följa dessa instruktioner kan leda till allvarig skada eller dödsfall.**

**OBS!** Batteriets hölje är försedd med ett barnlås-skydd.

## 3 Installera produkten

**OBS!** Avståndet till väggar/kanter ovanför och under enheten ska vara minst 7 mm.

**OBS!** Installera inte enheten på en metallyta eftersom detta påverkar enhetens trådlösa kommunikation och prestanda.

Montera fästplattan på lämpligt ställe:

- a. Montering med skruvar

**▲ ▲ FARA**

**RISK FÖR ELEKTRISK CHOCK, EXPLOSJON ELLER LJUSBÄGE**  
När du installerar enheten över en installationsdosa eller i en befintlig kombination med strömbrytare eller vägguttag ska du alltid isolera fästplattan mot 230V-kablagen genom att klistra fast MEDLEVERERAD självhäftande folie (silverfärgad) på fästplattans baksida. (Medlevererad självhäftande folie leder inte elektrisk ström).  
**Underlåtenhet att följa dessa instruktioner kan leda till dödsfall eller allvarig skada.**

**OBS!** Använd monteringskrav för montering på vägg. Vid montering på apparatdosa används dosans skruvar.

**OBS!** Skär till den MEDLEVERERADE självhäftande folien 55x55 mm.

- b. Montering med självhäftande plattor

**OBS!** De självhäftande plattorna bör bara användas på jämna och släta ytor.

- Montera skyddsramen och vippan på enheten.
- Montera enheten på en ren och slät yta och låt den sedan "vila" i några minuter så att den hinner bita fast ordentligt på ytan.

- c. Montering med MEDLEVERERAD självhäftande folie (silverfärgad).

**OBS!** Använd MEDLEVERERAD självhäftande folie (silverfärgad) på glasytor.

- Fäst de självhäftande plattorna på fästplattans baksida.
- Klistra MEDLEVERERAD självhäftande folie på glasytan och undvik bubblor eller veck i folien.
- Montera enheten på den självhäftande folien.

## 4 Läs hela instruktionsboken online

Skanna QR-koden och välj språk för fullständig information om enheten, inklusive drift, konfiguration och användning av produkten med ett Wisser-system.

## Teknisk data

Batteri:	CR2032
Batterilevetid:	Upp till 5 år (beroende på användning och batterikvalitet)
IP-klass:	IP20
Användningsfrekvens:	2405–2480 MHz
Max. överförd radiofrekvensseffekt:	<10mW
Omgivande användningstemperatur:	-5° C till 45° C
Relativ luftfuktighet:	5% till 95%
Kommunikationsprotokoll:	Zigbee 3.0-certifierad

## Varumärken

- Wisser™ är ett varumärke som tillhör Schneider Electric SE, dess dotterbolag och närstående företag.
- Zigbee® är ett registrerat varumärke som tillhör Connectivity Standards Alliance.

Andra registrerade varumärken tillhör respektive ägare.

## EU-försäkringen om överensstämmelse

Härmed försäkras Schneider Electric Industries att denna produkt överensstämmer med krav och relevanta bestämmelser i RADIOUTRUSTNINGSDIREKTIVET 2014/53/EU. Försäkringen om överensstämmelse kan laddas ned på [se.com/docs](http://se.com/docs).

## Schneider Electric Industries SAS

Kontakta kundservice i ditt land om du har några tekniska frågor.  
[se.com/contact](http://se.com/contact)