



**ПРИМЕЧАНИЕ / ЕСКЕРТПЕ :**

- Запишите и сохраните идентификатор своего кабель-тросового выключателя. Он понадобится вам при переустановке.
- Сымды тарту идентификаторын жазып алыңыз және сақтаңыз. Бұл идентификаторды бастапқы күйіне келтіру үшін қажет.

**Максимальные размеры / Максимальды өлшемдер**

mm / in.

143 / 5.63

38 / 1.50

56 / 2.20

**Монтаж / Орнату**

БЕРХ ЖОҒАРЫ

НИЗ ТӨМЕН

Или / Я болмаса

25 / 0.98

2 Nm / 17.7 lb-in

Ø5 / Ø0.197

3xØ5.1 / 3xØ0.20

0.95 / 3.74

40 / 1.57

10° max

Макс. вес троса: Сымның максималды салмағы: 500 g / 17.64 oz

Макс. усилие срабатывания: Максималды іске қосу күші: 100 daN / 224.8 lbf

Макс. диаметр троса: Сымның максималды диаметрі: Ø10 mm / Ø0.39 in

Установка на ровной поверхности / Teric бетке орнату

**⚠ ПРЕДУПРЕЖДЕНИЕ / ЕСКЕРТУ**

**НЕПРЕДНАМЕРЕННОЕ ВКЛЮЧЕНИЕ ОБОРУДОВАНИЯ**

- Не допускается использование этого оборудования для обеспечения функций машинного оборудования, критически важных с точки зрения безопасности.
- При наличии угроз для персонала и (или) оборудования используйте подходящие системы взаимной блокировки.
- Не открывайте продукт.

**Несоблюдение этих инструкций может привести к смерти, серьезной травме или повреждению оборудования.**

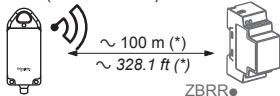
**ЖАБДЫҚТЫҢ КЕЗДЕЙСОҚ ЖҰМЫС ІСТЕУІ**

- Қызметкерлерге және/немесе жабдыққа қауіптер бар болса, тиісті қауіпсіздік құлыптарын пайдаланыңыз.
- Use appropriate safety interlocks where personnel and/or equipment hazards exist.
- Өнімді ашпаңыз.

**Бұл нұсқауларды орындамау өлімге немесе ауыр жарақатқа я болмаса жабдықтың зақымдалуына әкеледі.**

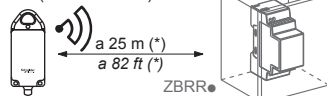
Без препятствий / Кедргісіз

2.405 GHz (IEEE 802.15.4)



Металлический шкаф / Металл корпус

2.405 GHz (IEEE 802.15.4)



(\*) : Обычные значения, которые могут изменяться в зависимости от условий эксплуатации / Бағдарлама ортасымен өзгертуге болатын типтік мәндер

См. буклет с экспертными инструкциями на:

Келесі мекенжай бойынша сарапшы нұсқаулығының парағын қараңыз: [www.schneider-electric.com](http://www.schneider-electric.com)



ru EIO0000002155

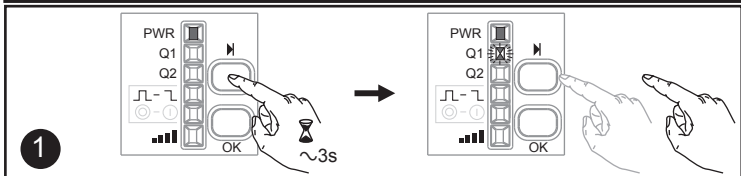
kk EIO0000002156

Для доступа на веб-сайт сканируйте метку на своем смартфоне: Веб-сайтқа кіру үшін белгіні смартфонмен сканерлеңіз:

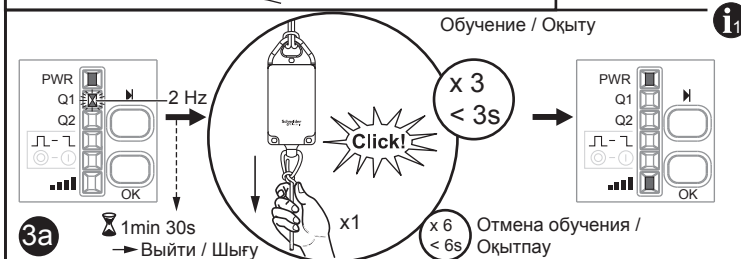
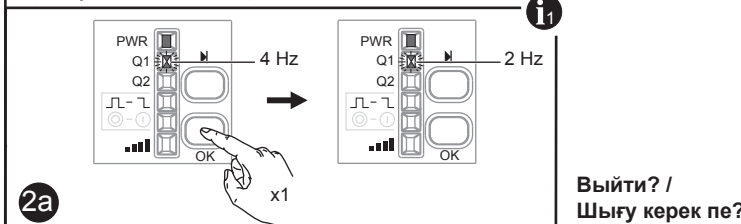


Обучение/Отмена обучения / Оқыту/Оқытпау

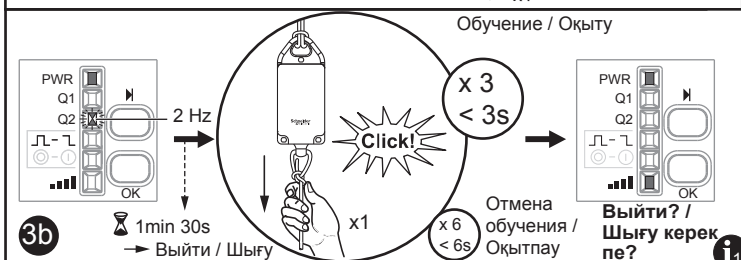
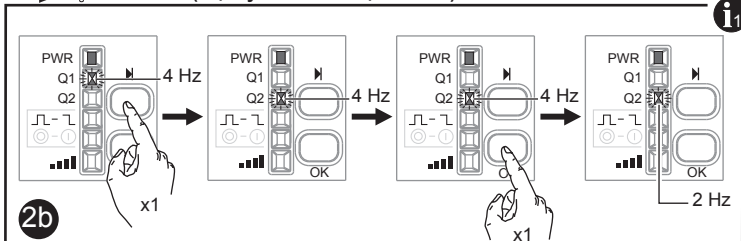
**ZBRP**  $\text{L}$   $\text{L}$  (Обучение только для моностабильных или бистабильных выходов) / (Тек бір тұрақты не қос тұрақты шығыстар үшін оқу)



**Q1 (Обучение + 4 с = Q1 активно) / Q1 (Оқыту + 4с = Q1 қосылған)** **Выйти? / Шығу керек пе?**



**Q2 (Обучение + 4 с => Q2 активно) / Q2 (Оқыту + 4с => Q2 қосылған)** **Выйти? / Шығу керек пе?**



**i1 Выйти / Шығу**

- $\text{L}$  Моностабильный / Бір тұрақты
- $\text{L}$  Бистабильный / Қос тұрақты
- $\odot$ - $\ominus$  Останов/Пуск / Тоқтату/Бастау
- $\blacksquare$  Зеленый ВКЛ. / Жасыл қосулы
- $\text{■}$  Желтый ВКЛ. / Сары қосулы
- $\text{⚡}$  Мигает / Жыпылықтауда