

Type 2

Type 3

Schneider
Electric

<p>La présente instruction de service doit être conservée pour utilisation future. Visitez notre site web www.schneider-electric.com pour télécharger les documents techniques des bornes de recharge EVlink et d'autres documents.</p> <p>REMARQUE IMPORTANTE</p> <ul style="list-style-type: none"> ■ Cet appareil doit être installé et entretenu par un électricien qualifié. ■ Le fabricant ne peut être tenu responsable en cas de non respect des instructions données dans ce document. 	<p>Instruction sheet to be retained for future use. Visit our website at www.schneider-electric.com to download the EVlink charging station technical documentation and other documents.</p> <p>PLEASE NOTE</p> <ul style="list-style-type: none"> ■ This device must be installed and serviced by qualified electrical personnel. ■ The manufacturer cannot be held responsible for failure to follow the instructions given in this instruction sheet. 	<p>Conserve este manual de instrucciones para futuras consultas. Visite nuestra página web en www.schneider-electric.com, para descargar la documentación técnica de la estación de carga EVlink y otros documentos.</p> <p>TENGA EN CUENTA</p> <ul style="list-style-type: none"> ■ La instalación y el mantenimiento de este dispositivo debe realizarlo personal de electricidad cualificado. ■ El fabricante no acepta ninguna responsabilidad en caso de que no se sigan las instrucciones que se proporcionan en este manual.
<p>Conservare la scheda di istruzioni per uso futuro. Visitate il nostro sito web www.schneider-electric.com per scaricare i documenti tecnici relativi alle stazioni di ricarica EVlink e altri documenti.</p> <p>NOTA IMPORTANTE</p> <ul style="list-style-type: none"> ■ Questo apparecchio deve essere installato e sottoposto a manutenzione esclusivamente da un elettricista qualificato. ■ Il fabbricante non può essere ritenuto responsabile in caso di mancato rispetto delle istruzioni indicate in questo documento. 	<p>Die Kurzanleitung zur späteren Verwendung aufbewahren. Auf unserer Webseite www.schneider-electric.com können Sie technische Dokumente der EVlink-Ladestation sowie weitere Dokumente herunterladen.</p> <p>BITTE BEACHTEN</p> <ul style="list-style-type: none"> ■ Dieses Gerät darf nur von qualifiziertem Elektrofachpersonal installiert und gewartet werden. ■ Der Hersteller übernimmt keine Verantwortung für Störungen, die sich aus der Nichtbefolgung der Anweisungen in dieser Kurzanleitung ergeben. 	<p>Bewaar het instructieblad voor toekomstig gebruik. Ga naar onze website www.schneider-electric.com om de technische documentatie van het Evlink-laadstation en andere documenten te downloaden.</p> <p>BELANGRIJKE OPMERKING</p> <ul style="list-style-type: none"> ■ Dit toestel dient geïnstalleerd en onderhouden te worden door vakbekwame elektriciens. ■ De fabrikant kan niet aansprakelijk worden gesteld voor het niet opvolgen van de aanwijzingen die in dit instructieblad staan vermeld.

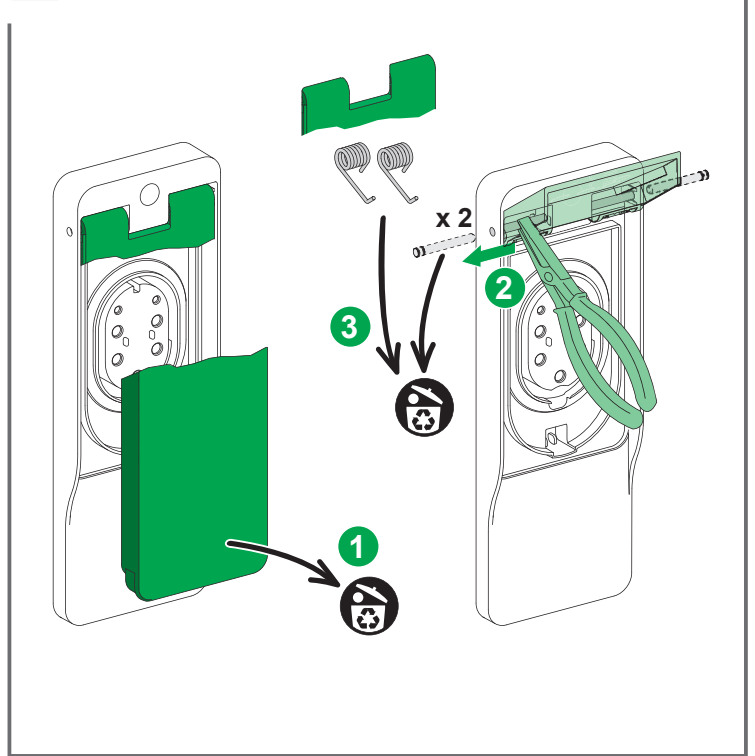
⚠ ⚠ DANGER / DANGER / PERIGO / PERICOLO / GEFAHR / GEVAAR

<p>RISQUE D'ÉLECTROCUTION, D'EXPLOSION OU D'ARC ELECTRIQUE</p> <ul style="list-style-type: none"> ■ Coupez toutes les alimentations avant de travailler sur cet appareil. ■ Utilisez un dispositif de détection approprié pour confirmer l'absence de tension. <p>Le non-respect de ces instructions provoquera la mort ou des blessures graves.</p>	<p>HAZARD OF ELECTRIC SHOCK, EXPLOSION, OR ARC FLASH</p> <ul style="list-style-type: none"> ■ Turn off all power supplying this equipment before working on the equipment. ■ Always use an appropriate voltage detection device to confirm the absence of voltage. <p>Failure to follow these instructions will result in death or serious injury.</p>	<p>PELIGRO DE DESCARGA ELÉCTRICA, EXPLOSIÓN O ARCO ELÉCTRICO</p> <ul style="list-style-type: none"> ■ Desconecte la alimentación de este equipo antes de trabajar en él. ■ Utilice siempre un dispositivo de detección de tensión adecuado para confirmar la ausencia de tensión. <p>Si no se siguen estas instrucciones provocará lesiones graves o incluso la muerte.</p>
<p>RISCHIO DI SCARICA ELETTRICA, ESPLOSIONE O ARCO ELETTRICO</p> <ul style="list-style-type: none"> ■ Isolare tutte le alimentazioni prima di intervenire su questa apparecchiatura. ■ Usare sempre un rivelatore di tensione idoneo per verificare che l'alimentazione sia isolata. <p>Il mancato rispetto di queste istruzioni provocherà morte o gravi infortuni.</p>	<p>GEFAHR VON ELEKTRISCHEM SCHLAG, EXPLOSION ODER LICHTBOGEN</p> <ul style="list-style-type: none"> ■ Schalten Sie die gesamte Stromversorgung zum Gerät aus, bevor Sie daran arbeiten. ■ Verwenden Sie stets einen geeigneten Spannungsprüfer, um sicherzustellen, dass keine Spannung anliegt. <p>Die Nichtbeachtung dieser Anweisungen führt zu Tod oder schwerer Körperverletzung.</p>	<p>KANS OP ELEKTRISCHE SCHOK, EXPLOESIE OF VONKEN</p> <ul style="list-style-type: none"> ■ Zet alle stroom naar deze apparatuur uit, voordat er werkzaamheden worden uitgevoerd. ■ Gebruik altijd een geschikte spanningsdetector om zeker te zijn dat er geen spanning aanwezig is. <p>Als u deze aanwijzingen niet opvolgt, bestaat er kans op ernstig of fataal letsel.</p>

1 Contenu / Contents / Contenido / Contenuto / Inhalt / Inhoud



2 Démontage / Dismantling / Desmontaje / Smontaggio / Ausbau / Demontage



3 Montage / Assembly / Montaje / Montaggio / Montage / Montage

