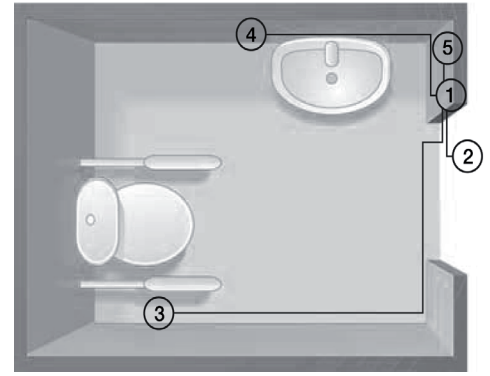


Lisätarvikkeilla varustetun RWC- järjestelmän käyttöohje

RWC-hälytyksen asennuskuva (RWC-paketti)

RWC-pakettiin sisältyvien laitteiden asennus

1. Muistiyksikkö palautuksella ja hälytyspainikkeella 700 mm:n korkeudella
2. Huonelamppu summerilla vähintään 2200mm:n korkeudella
3. Hälytyspainike signaaliulostulolla 550mm:n korkeudella.
4. Hälytyspainike 200mm:n korkeudella
5. RWC-virtalähde



Asennus:



Kiinnitä asennuskehys

Kiinnitä peltiasennuskehys laiterasiaan tai UP-rasiaan korkeus 21 mm



Kytke RWC-laiteet

Tee kytkennät tämän dokumentin kääntöpuolella olevan kytkentäkaavion mukaisesti



Kiinnitä RWC-keskiöslevy ja ulkokehys

On tärkeää, että peltiasennuskehys ei väännä mikäli laiterasia on asennettu syvälle seinään

Tekniset tiedot:



Muistiyksikkö palautus- ja hälytyspainikkeella:

Syöttöjännite:	12V AC/DC -10% DC +15%, AC max 18V
Virrankulutus:	80mA aktiivisena 15mA lepotilassa Sulake 500mA
Järjestelmän jänniteulostulo:	Maks. jännite ulos 20V DC Maks. kuormitus 300mA
Valodiodin ja summerin ohjaus:	Avoim kollektori Max jännite sisään 25V DC Max kuormitus 200mA / sisään-tulo
Releulostulo:	1-nap. potentiaalivapaa vaihto.
Kytkentätiedot:	Maks. jännite 50V Maks. virta 1A. Maks. teho 50W.
Ulkaisen signaalin sisäänmeno	Aktivoituu kytkemällä positiiviseen jännitteeseen Max jännite sisään 20V DC Max virta 15mA
Optinen ilmaisu:	Punainen valodiodi



Muuntaja:

Ensiöjännite:	230V
Toisiojännite:	12V 500mA:n kuormalla
Teho:	6VA
Sulakkeen tyyppi:	Palautumaton lämpösulake



Huonemerkkivalo:

Syöttöjännite:	Maks. 20VDC
Virrankulutus:	Maks. 55mA aktiivisena Maks. 6mA lepotilassa Sulake 500mA
Valodiodiulostulo:	Maks. jännite ulos 20VDC Maks. kuormitus 25mA
Summeriulostulo:	Avoim kollektori Max jännite ulos 20VDC Max virta 40mA
Releulostulo:	1-nap. potentiaalivapaa vaihto.
Kytkentätiedot:	Maks. jännite 50V AC/DC Maks. virta 1A. Punainen valodiodi
Optinen ilmaisu:	Akustinen ilmaisu: Summerin taajuus 3,1 Khz+-0,8Khz Äänitaso n. 80dB 1 m:n etäisyydellä
Akustinen ilmaisu:	



Hätäpainikkeet:

Syöttöjännite:	Maks. 20VDC
Virrankulutus:	Maks. 20mA aktiivisena Maks. 0,1mA lepotilassa Punainen valodiodi
Optinen ilmaisu:	1-nap. sulkeutuva positiiviseen jännitteeseen
Kytkin:	Maks. 20VDC Maks. 20mA
Kytkentätiedot:	2-nap. 6,35mm plugi Maks. 20VDC Maks. 20mA
Johtopainikkeen kytkentätiedot:	



Johtopainike plugilla:

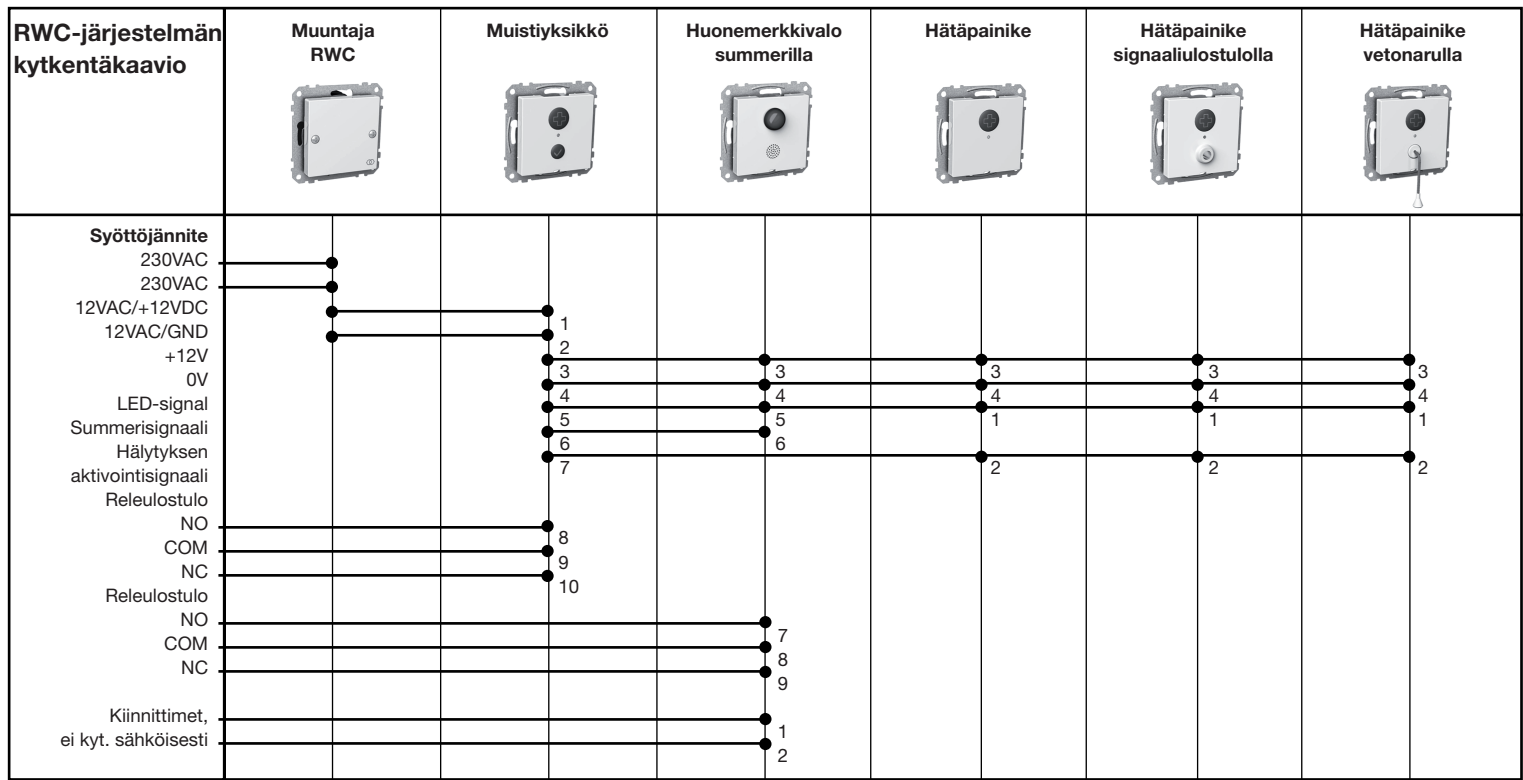
Liitin:	2-nap. 6,35mm plugi
Kytkentätiedot:	1 napainen sulkeutuva kontakti Maks. 20VDC Maks. 20mA
Kaapelin pituus:	3 metriä

Muuta:

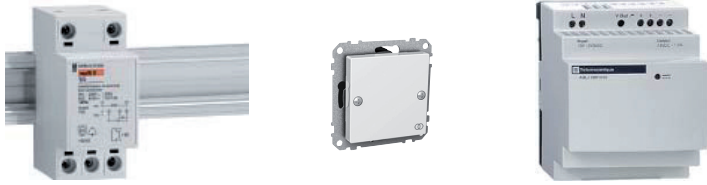
Kaikki RWC-järjestelmän tuotteet asennetaan upotettuun asennusrasiaan c-c 60mm tai pinta-asennettavaan matalaan rasiaan.

Asiakastuki:

Jos Sinulla on kysymyksiä tuotteesta tai muusta valikoimasta, ota yhteyttä lähimpään jälleenmyyjään tai tekniseen asiakastukeen.



Jännitteen syöttö:



HUOM!

Jotta voidaan vastata tuleviin haasteisiin on Muistiyksikkö varustettu sisäänrakennetulla piirilevysulakkeella. Virhekytkennän sattuessa voi sulake rikkoutua ja se ei palaudu eikä sitä voi vaihtaa.

Sulakkeen tarkistus:

Syötä 12V muistiyksikön liittimiin 1-2, jolloin liittimillä 3-4 pitää olla 12VDC, muuten sulake on rikki.

Vaihtovirtamuuntajat

Useat vaihtovirtamuuntajat antavat huomattavasti korkeamman ulostulojännitteen kuin mitä ilmoitetaan teknisissä tiedoissa. Ei ole epätavallista että 12VAC ilmoitettu rengassydänmuuntaja antaa yli 20VAC ulostulojännitteen pienellä kuormalla. Siksi suosittelemme että käytetään jotain seuraavista jännitelähteistä syöttämään ELJO RWC -järjestelmää. Alla on taulukko jossa suositellaan kuinka monen paketin syöttöä kukin muuntaja voi ylläpitää. Jos poiketaan RWC-pakettien konseptista ja lisätään tai asennetaan omia yhdistelmiä, pitää sähkönkulutus laskea uudelleen. Laske laitteiden tehontarve aktiivtilassa ja käytä hyväksesi maks. 80% sähkönsyötön merkitystä tehosta.

Yksi paketti sisältää:

- 1 kpl muistiyksikkö
- 1 kpl huonemerkkivalo summerilla
- 1 kpl hätäpainike
- 1 kpl hätäpainike signaaliulostulolla

Paketteja on myös RWC-muuntajalla. Yksi RWC-paketti kuluttaa n. 2,8W tai n. 200mA aktiivtilassa

Tyyppi	Muuntaja RWC	Toteutus	Teho	Paketti
55 063 56	Muuntaja RWC	Rasia-asennus	6VA	1
53 399 62	Muuntaja 15 213	2 DIN moduuli	4VA	1
45 088 90	Verkkolaite 12VDC 2,0A	5 DIN moduuli	24W	1 - 8
52 080 45	Muuntaja 15 218	5 DIN moduuli	16VA	1 - 5
52 080 46	Muuntaja 15 219	5 DIN moduuli	25VA	1 - 8

Laite	Lepotila		Aktiivinen	
	Virta	Teho	Virta	Teho
Muistiyksikkö	15mA	0,2W	80mA	1,2W
Huonemerkkilamppu	6mA	0,08W	55mA	0,83W
Hätäpainike	0,01mA	0,03W	25mA	0,4W
Diodihälytystaulu	1mA	0,02W	175mA	2,6W

Toiminto:

Kutsulaitteet



Kun painetaan tämä ilmaistaan loistavalla valodiodilla kutsulaitteessa ja palautuslaitteessa sekä lampulla ja/tai summerilla huonemerkkivalossa. Ilmaisun on säädettävissä oikealla olevan taulukon mukaisesti. Hälytys on lisäksi edelleenkytkettävissä diodihälytystauluun.

Hälytys palautetaan painamalla



Kytkentä:

Virransyöttö

Järjestelmään syöttö 12V AC/DC. Kytke järjestelmän syöttöjännite palautus- ja hälytyspainikkeen sisältävän muistiyksikön liittimiin 1-2.

Lisäkutsulaitteet rinnankytketään hälytyspainikkeen liittimiin 1,2,3,4. Uusi hälytys käynnistää summerin uudelleen.

Asetukset:

Asetukset tehdään palautuspainikkeella.

Lamppu ja valodiodi

Kiinteä valo	B1	Avoin
Sykkivä valo	B1	Suljettu

Summeri

Jatkuva ääni	B2	Avoin
Jaksottainen ääni	B2	Suljettu

Summeri - vaihtoehto

Jatkuva ääni kunnes palautus tapahtuu	B3	Avoin
Ääni vain, kun kutsupainiketta painettu	B3	Suljettu

HUOM! Konfiguroidessa pitää muistiyksikön virta katkaista, mm. jotta uusi asetus aktivoituisi.