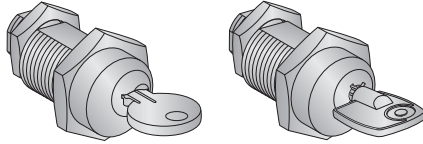




NVE1843101-00



PARTNER



www.schneider-electric.com

EasyPact EXE - User guide



NVE1867701



NVE1867901

Part Number

41940

41950

42888

42878

- en** Key Lock and Key
fr Serrure et Clé
es Candado y llave
de Schloss und Schlüssel
it Serratura e chiave
pt Fechadura e chave
ru Замок и ключ
tr Anahtarlı Kilit ve Anahtar
ar قفل المفتاح والمفتاح

en This instruction sheet must be kept for future use. Visit our website at www.schneider-electric.com:

- to download the guides listed above and other documents,
- to contact the Schneider Electric Customer Care Center.

These kit components must only be assembled, installed, used, tested, repaired or maintained by qualified personnel.

Schneider Electric shall not be held responsible for damage which occurs if:

- the instructions provided in this document were not followed,
- any other component than genuine Schneider Electric was installed.

Quality and performances of final assembly is under the PARTNER responsibility.

fr La présente notice d'instruction doit être conservée pour toute utilisation future. Visitez notre site web www.schneider-electric.com :

- pour télécharger les guides listés ci-dessus et d'autres documents,
- pour contacter le support clients Schneider Electric.

Les composants de ce kit doivent être uniquement assemblés, installés, utilisés, testés, réparés et maintenus par un personnel qualifié.

Schneider Electric ne peut être tenu responsable des dommages dus :

- à un non-respect des indications de la présente notice,
- à l'installation d'autres composants que ceux d'origine Schneider Electric.

La qualité et la performance de l'assemblage final sont sous la responsabilité du PARTENAIRE.

es Debe conservar esta hoja de instrucciones para futuras referencias. Visite nuestro sitio web www.schneider-electric.com para:

- descargar las guías indicadas anteriormente y otros documentos,
- ponerse en contacto con el Centro de asistencia al cliente de Schneider Electric.

Solo personal calificado puede montar, instalar, utilizar, probar, reparar o realizar el mantenimiento de estos componentes del kit.

Schneider Electric no se hace responsable de ningún daño en caso de que:

- no se hayan seguido las instrucciones proporcionadas en este documento,
- se hayan instalado componentes que no sean los originales de Schneider Electric.

La responsabilidad de la calidad y el rendimiento del montaje final recae en el SOCIO.

de Bewahren Sie diese Anleitung für die zukünftige Verwendung auf. Besuchen Sie unsere Internetseite www.schneider-electric.com:

- um die oben genannten Anleitungen und weitere Dokumente herunterzuladen.
- um sich an den Kundendienst von Schneider Electric zu wenden.

Die Komponenten dieses Kits dürfen nur von qualifiziertem Personal montiert, installiert, verwendet, geprüft, repariert oder gewartet werden.

Schneider Electric übernimmt keine Haftung für Schäden, die aus den folgenden Gründen entstehen:

- Die Anweisungen dieses Dokuments wurden nicht eingehalten.
- Es wurden andere Komponenten als die Originalkomponenten von Schneider Electric installiert.

Qualität und Leistung der finalen Montage unterliegt der Verantwortung des PARTNERS.

it Conservare il presente foglio d'istruzioni per uso futuro. Visitare il sito web www.schneider-electric.com:

- per scaricare le guide di cui sopra e altri documenti;
- per contattare l'assistenza clienti Schneider Electric.

L'assemblaggio, l'installazione, l'utilizzo, la prova, la riparazione o la manutenzione di questi componenti del kit devono essere eseguiti esclusivamente da personale qualificato.

Schneider Electric declina qualsiasi responsabilità per i danni causati:

- dalla mancata osservanza delle istruzioni fornite in questo documento;
- dall'installazione di qualsiasi componente che non sia originale Schneider Electric.

La qualità e il funzionamento dell'assemblaggio finale sono di responsabilità del PARTNER.

pt Esta folha de instruções deve ser mantida para uso futuro. Visite nosso site www.schneider-electric.com:

- para baixar os manuais listados acima e outros documentos,
- para entrar em contato com o Centro de Atendimento ao Cliente da Schneider Electric.

Estes kits de componentes somente devem ser montados, instalados, utilizados, testados, reparados ou mantidos por pessoal qualificado.

A Schneider Electric não deve ser responsabilizada por dano que ocorra caso:

- as instruções fornecidas neste documento não forem seguidas,
- qualquer outro componente, que não for genuíno da Schneider Electric, seja instalado.

A qualidade e desempenho da montagem final é de responsabilidade do PARCEIRO.

ru Сохраните настоящие инструкции для дальнейшего использования. Посетите наш веб-сайт www.schneider-electric.com, чтобы:

- загрузить вышеуказанные руководства и прочие документы;
- связаться с центром обслуживания клиентов Schneider Electric.

Эти части комплектов должны собираться, устанавливаться, использоваться, испытываться, ремонтироваться и обслуживаться только квалифицированным персоналом.

Компания Schneider Electric не несет ответственности за ущерб, возникающий в результате:

- несоблюдения указаний в настоящем документе,
- установки неоригинальных компонентов.

За качество и рабочие характеристики конечной сборки отвечает ПАРТНЕР.

tr Bu talimat sayfası gelecekte kullanılmak üzere saklanmalıdır. Aşağıda belirtilen amaçlar doğrultusunda, www.schneider-electric.com adresindeki web sitemizi ziyaret edin:

- yukarıda belirtilen kılavuzları ve diğer belgeleri indirmek için,
- Schneider Electric Müşteri Hizmetleri Merkezi ile iletişime geçmek için.

Bu kitle yer alan bileşenler yalnızca kalifiye bir personel tarafından kurulmalı, takılmalı, kullanılmalı, test edilmeli, onarılmalı veya bakımları yapılmalıdır.

Schneider Electric, aşağıdaki durumlarda meydana gelen hasarlar için sorumluluk kabul etmeyecektir:

- bu belgede belirtilen talimatlara uyulmaması halinde,
- orijinal Schneider Electric bileşeni dışında bir bileşenin takılması durumunda.

Kalite ve nihai kurulum işlemleri PARTNERİN sorumluluğundadır.

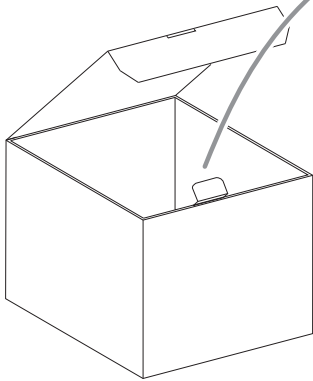
ar يجب الاحتفاظ بصفحة التعليمات هذه للرجوع إليها مستقبلاً. زر موقعنا الإلكتروني على www.schneider-electric.com :
 • لتنزيل الأداة المدرجة أعلاه ومستندات أخرى،
 • للاتصال بمركز خدمة عملاء Schneider Electric.

يجب تجميع مكونات الجهاز هذه أو تركيبها أو استخدامها أو اختبارها أو إصلاحها أو صيانتها على يد الأفراد المؤهلين فقط.

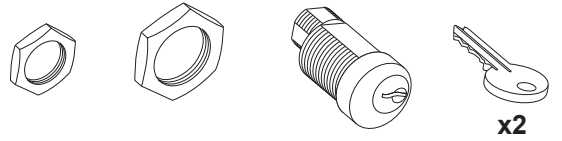
لن تتحمل Schneider Electric مسؤولية التلف الذي يقع في حالة:

- عدم اتباع التعليمات الواردة في هذا المستند،
- تركيب أي مكون آخر بخلاف مكونات Schneider Electric الأصلية.

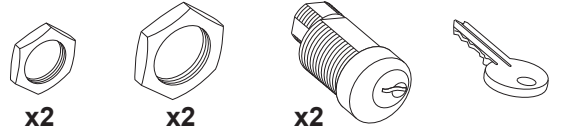
يتحمل الشريك المسؤولية عن جودة التجميع النهائي وأدائه.



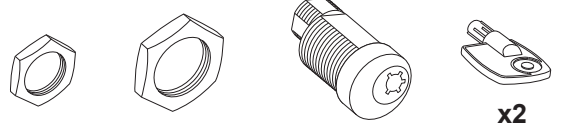
41940



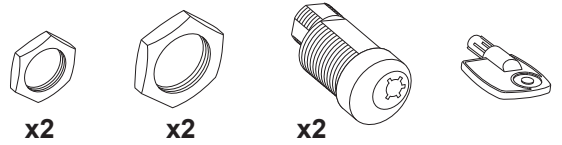
41950



42888



42878



en For keylock installation, refer to the corresponding instruction sheet.

fr Pour l'installation des serrures, référez-vous à la notice correspondante.

es Para realizar la instalación del candado, consulte la hoja de instrucciones correspondiente.

de Hinweise zur Installation des Schlosses finden Sie in der entsprechenden Anleitung.

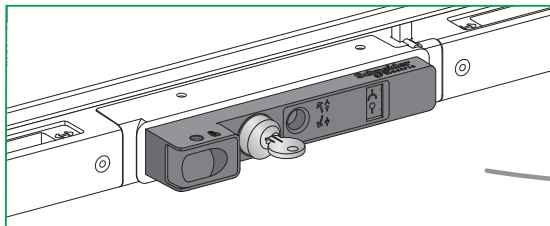
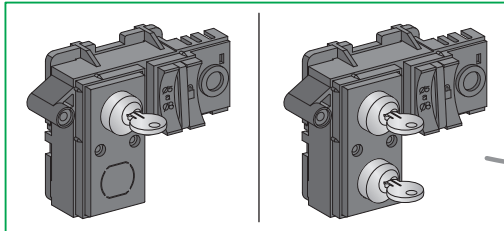
it Per l'installazione della serratura, fare riferimento al relativo foglio di istruzioni.

pt Para instalação da fechadura, consulte a folha de instruções correspondente.

ru Указания по установке замка см. в соотв. инструкции.

tr Anahtarlı kilit kurumu için ilgili talimat sayfasına bakın.

ar لتركيب قفل المفتاح، راجع ورقة التعليمات الخاصة به.



Schneider Electric

35 rue Joseph Monier
92500 Rueil Malmaison – France
Phone: +33 (0) 1 41 29 70 00
www.schneider-electric.com

As standards, specifications, and designs change from time to time, please ask for confirmation of the information given in this publication.

© 2016 Schneider Electric. All rights reserved.

NVE1843101-00