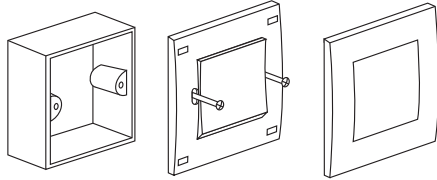


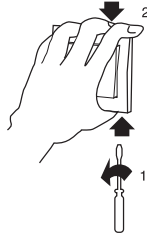
Front

MOUNTING INSTRUCTION

Silakan merujuk ke diagram berikut untuk pemasangan yang benar.



Catatan: Untuk pemasangan di sekeliling, sejajarkan kunci klip pada faceplate dan tekan dengan kuat pada surround. Pemasangan kunci klip yang berhasil ditunjukkan dengan suara "klik" yang jelas



Schneider
Electric

Petunjuk Penggunaan Saklar

CAT. NO.	
KB31_1	KB31
KB32_1	KB32
KB33_1	KB33
KB34_1	KB34
KB34S_1	KB34S

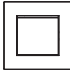
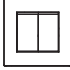
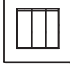


Vivace

IS18039-01

Inside

Terima kasih telah menggunakan Saklar Schneider Electric Vivace. Untuk memastikan penerapan produk kami dengan benar, bacalah informasi berikut sebelum pemasangan dan penggunaan

Panduan aplikasi ini berlaku untuk peroduk Vivace berikut

Cat No.	Deskripsi
 KB31_1 KB31	16AX 250V 1 Saklar Gang 1 Arah 16AX 250V 1 Saklar Gang 2 Arah
 KB32_1 KB32	16AX 250V 2 Saklar Gang 1 Arah 16AX 250V 2 Saklar Gang 2 Arah
 KB33_1 KB33	16AX 250V 3 Saklar Gang 1 Arah 16AX 250V 3 Saklar Gang 2 Arah
 KB34S_1 KB34S	16AX 250V 4 Saklar Gang 1 Arah 16AX 250V 4 Saklar Gang 2 Arah
 KB34_1 KB34	16AX 250V 4 Saklar Gang 1 Arah 16AX 250V 4 Saklar Gang 2 Arah

Catatan: Surround tidak termasuk dalam Reference No. dengan Suffix "GA"

SPECIFICATIONS

Voltase	: 250VAC
Dimensi	: 86mm x 86mm(kecuali KB34_1, KB34), 146mm x 86mm(KB34_1, KB34)
Pusat Bantalan	: 60.3mm(kecuali KB34_1, KB34) 120.6mm(KB34_1, KB34)
Compliance	: IEC 60669-1, MS IEC 60669-1, SS 227
Kapasitats SBL	: 100W(KB34S_1,KB34S)

CATATAN PENTING

Silakan periksa peraturan perkabelan setempat sebelum pemasangan.

DIAGRAM PERKABELAN

1-Diagram perkabelan satu arah



2- Diagram perkabelan dua arah

